

# Nationella Marktäckedata (NMD)

Camilla Jönsson, Stockholm 2018-12-05



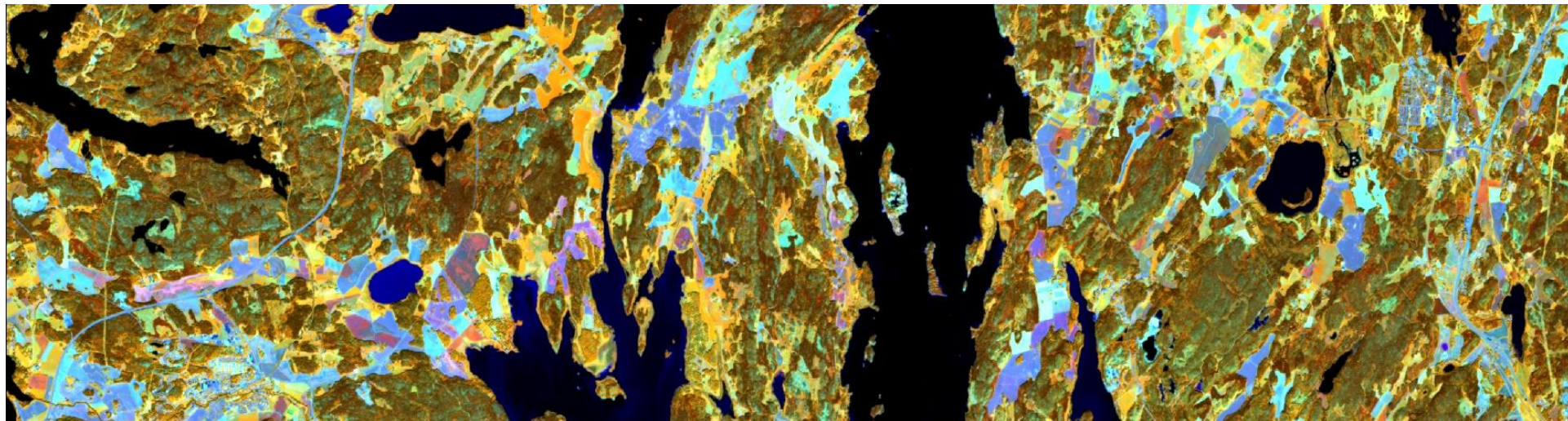
# Dagens presentation

- Vad är Nationella marktäckedata (NMD) för något?
- Vilka data finns tillgängliga och var?
- Vad kan NMD användas till?
- Vad händer framöver?



# Syfte med projektet NMD

- Ta fram en rikstäckande karta som ger information om landskapets marktäcke.
- Planera för en förvaltning som kan hantera distribution av data och en fortlöpande uppdatering av produkten. Den ska kunna användas för att följa utvecklingen i landskapet.





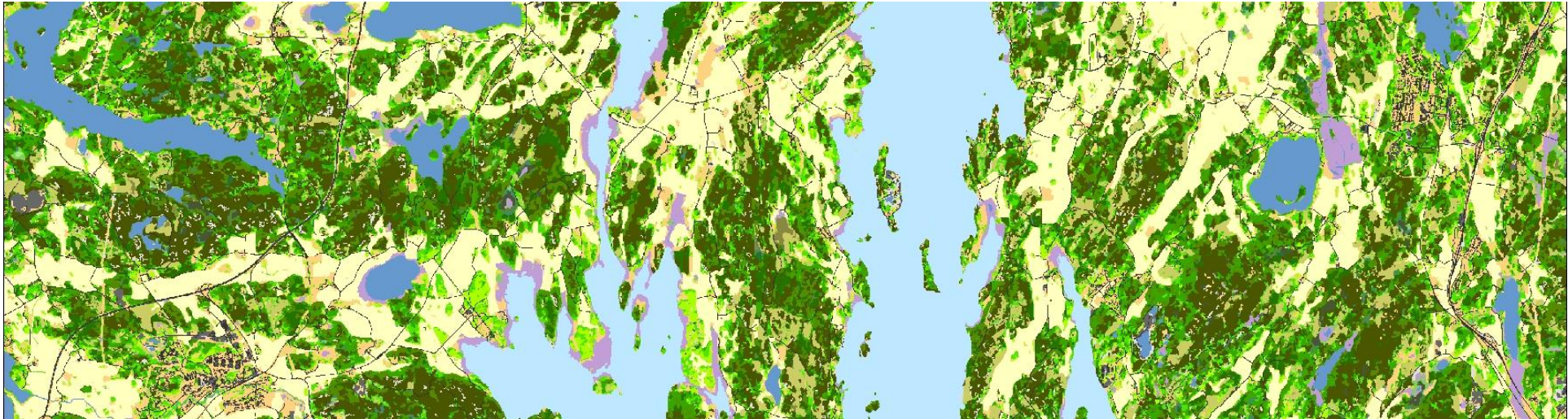


# Vad är NMD?

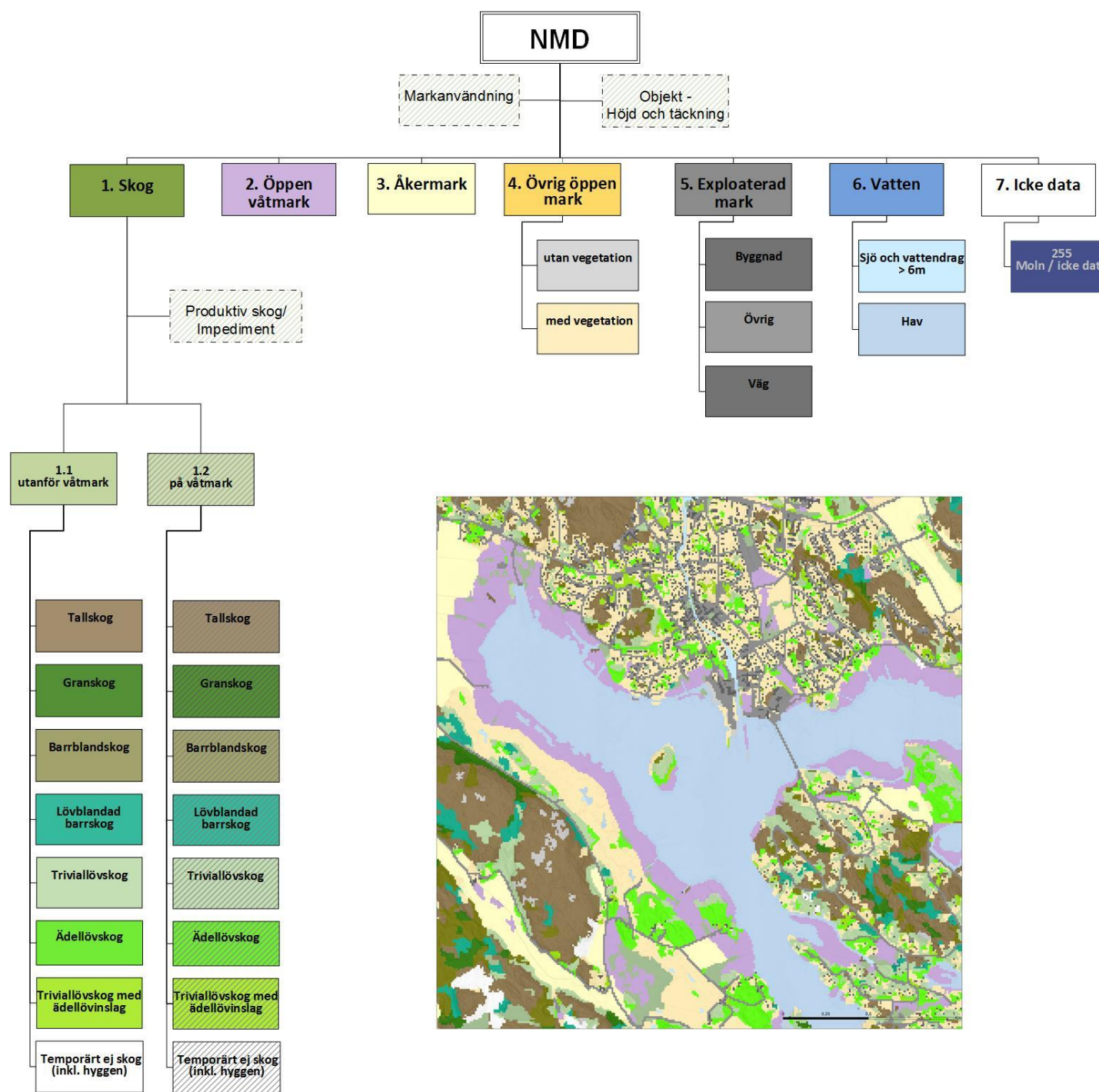
- En heltäckande och rikstäckande karta (10x10m)
- Ger jämförbar information i hela Sverige
- Delar upp landskapet i ett antal grundläggande markslag
- Återupprepar (fånga förändringar)
- Lättanvänd (basskikt och tilläggsskikt)
- Bygger på satellitdata och laserdata
- Grundar sig på utvecklingsarbete från år 2012.



# Finansiärer



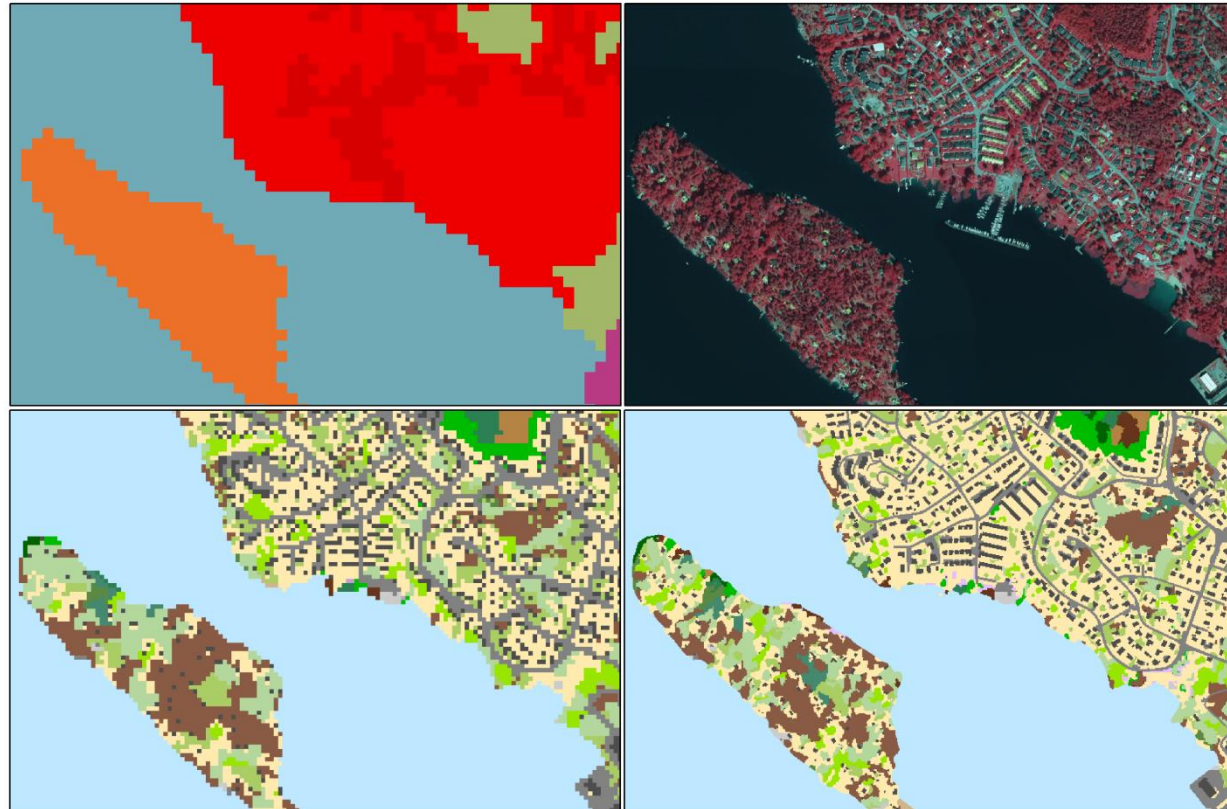
# Klassindelning





# Användarkrav – Kartera det du ser

- Markslag skall karteras men inte värderas, dvs kartera det du ser oavsett kontext, t.ex. skall byggnader och artificiella ytor karteras men inte kategoriseras som gles och tät bebyggelse

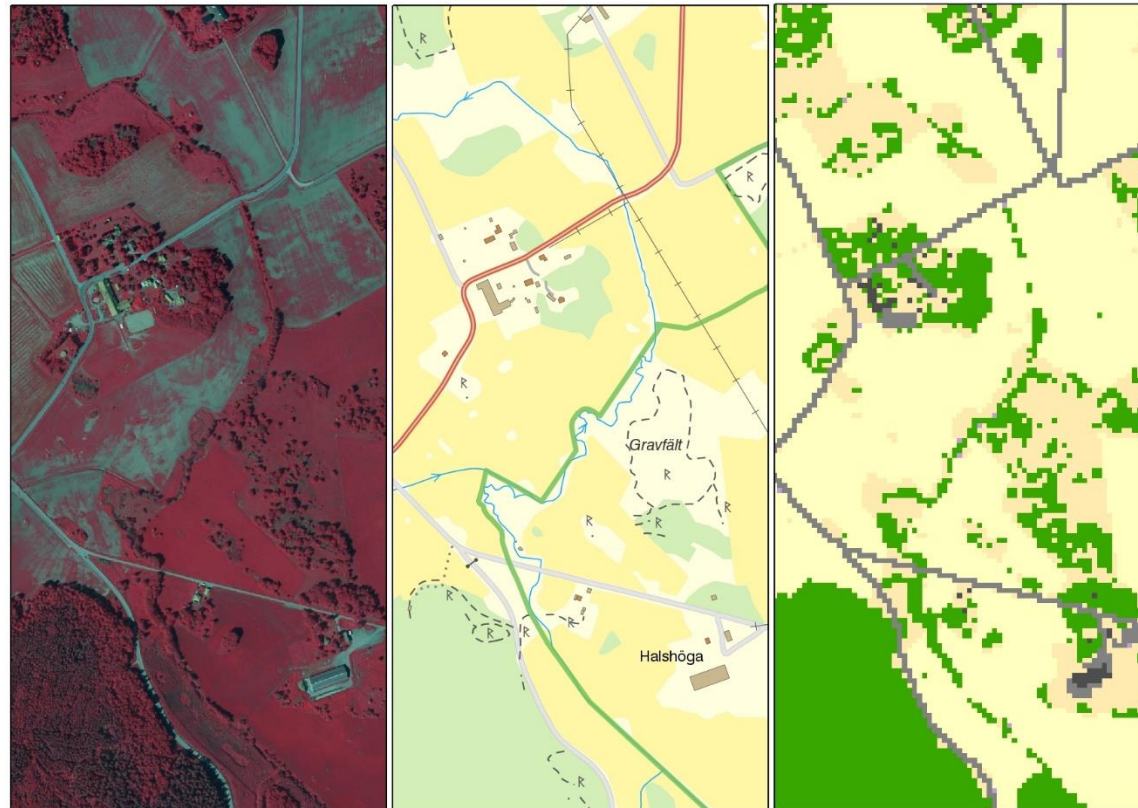


En jämförelse med SMD  
(Svenska Marktäckedata, 2000)



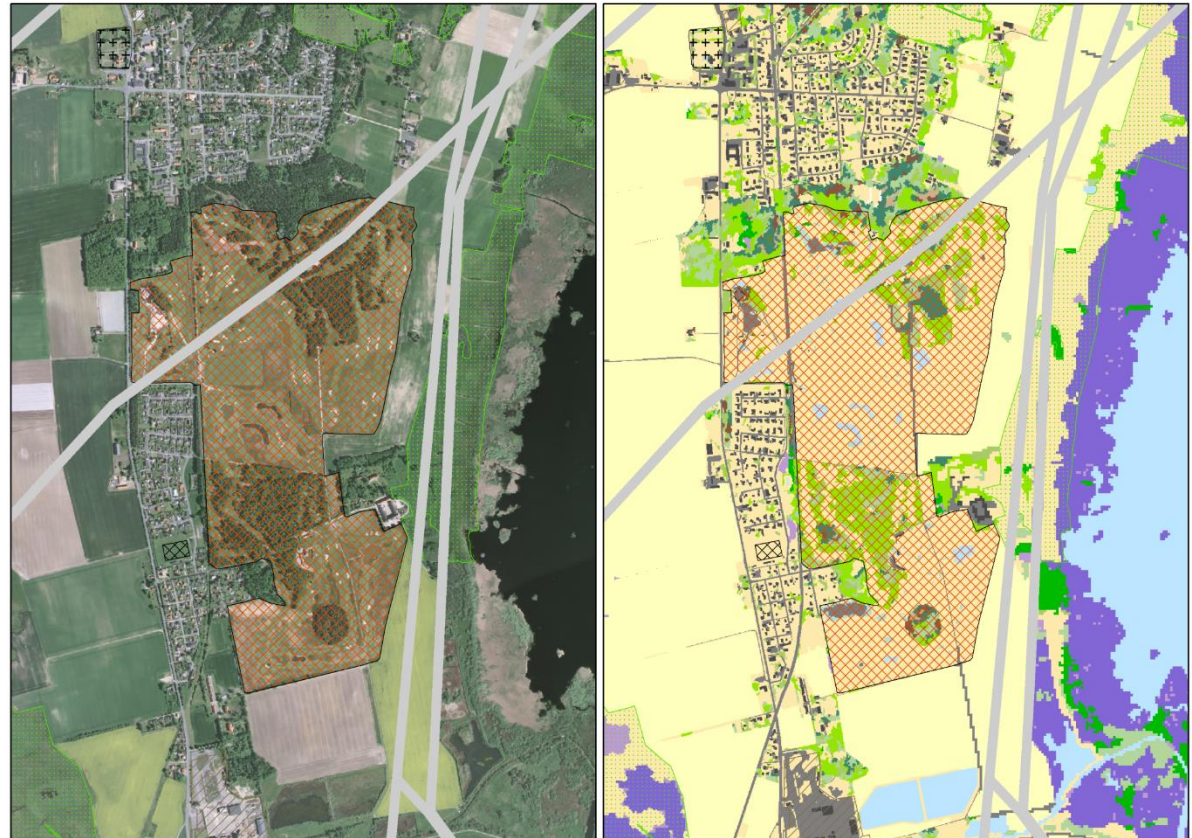
# Användarkrav – Ökad detaljeringsgrad

- Hög detaljeringsgrad gör att exempelvis enskilda träd bevaras i grundprodukten. Generalisering av innehållet kan göras i efterhand och anpassas efter egna behov.



# Användarkrav – Tilläggs-skikt kompletterar

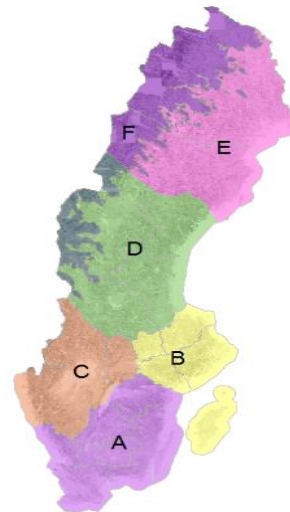
- Marktäcke-kartering tillsammans med markanvändning ökar informationsinnehållet i produkten. Istället för att kartera golfbana i kartan så ligger informationen om golfbanans avgränsning som ett tilläggs-skikt.



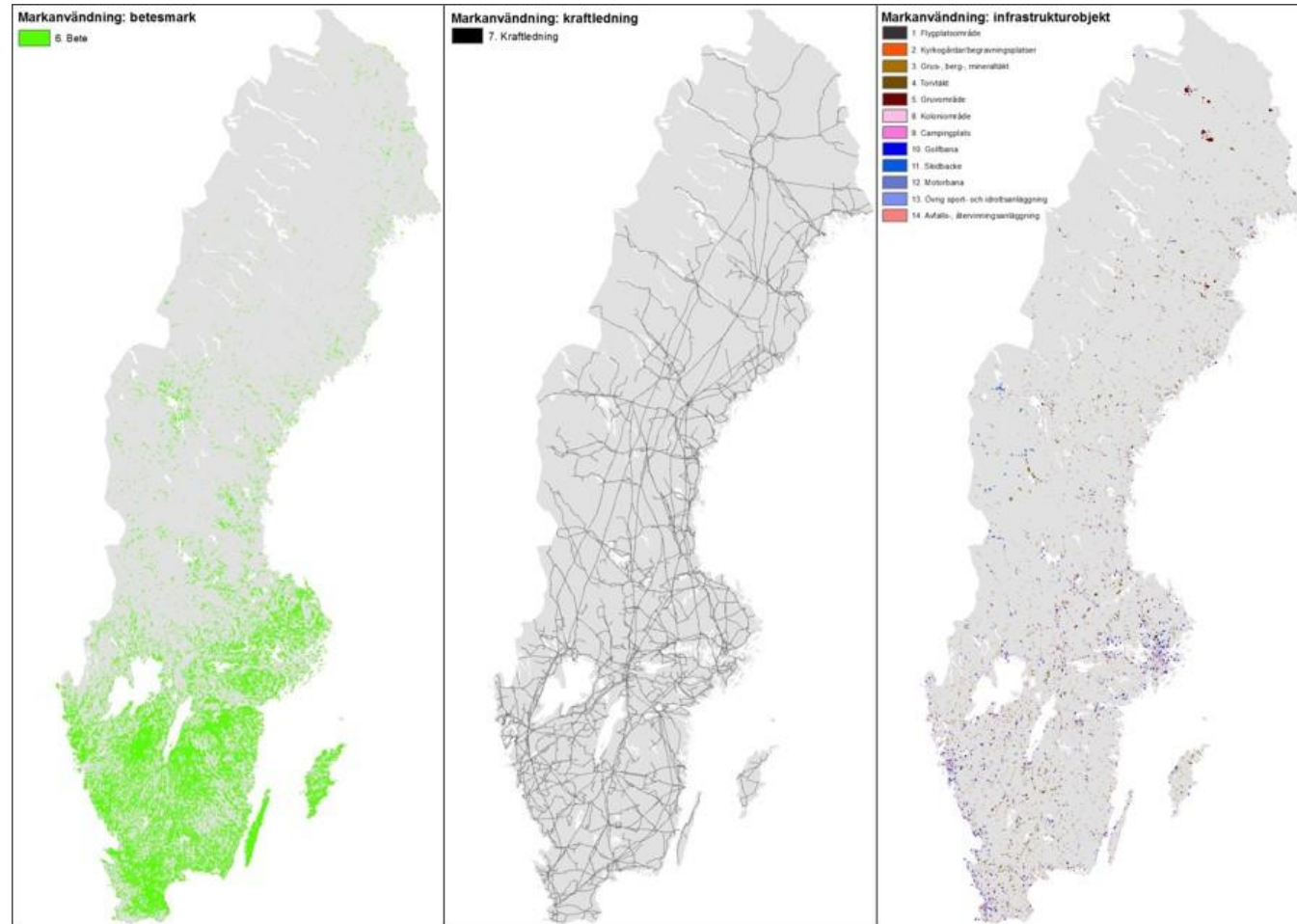


# Vilka data finns tillgängliga?

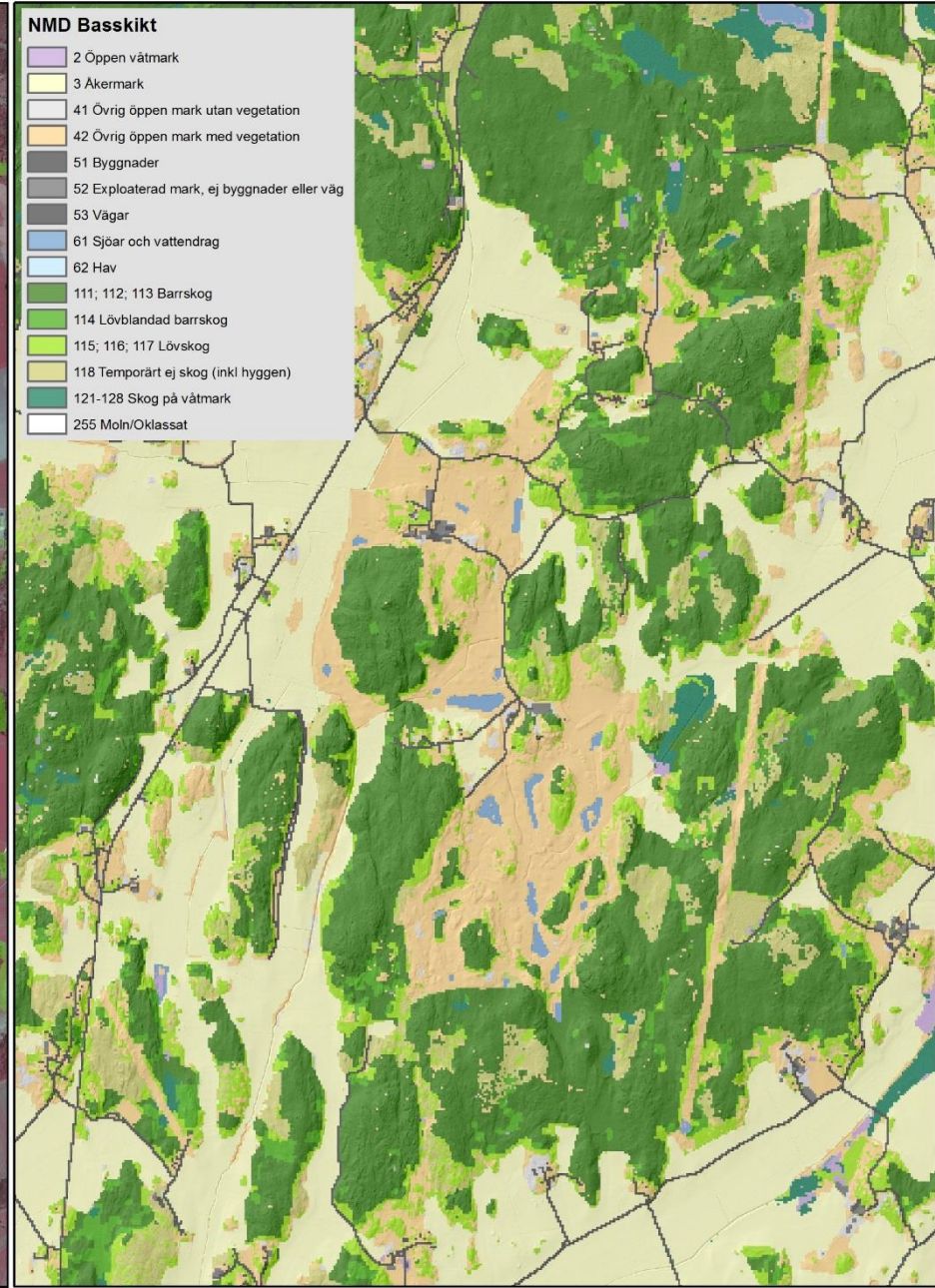
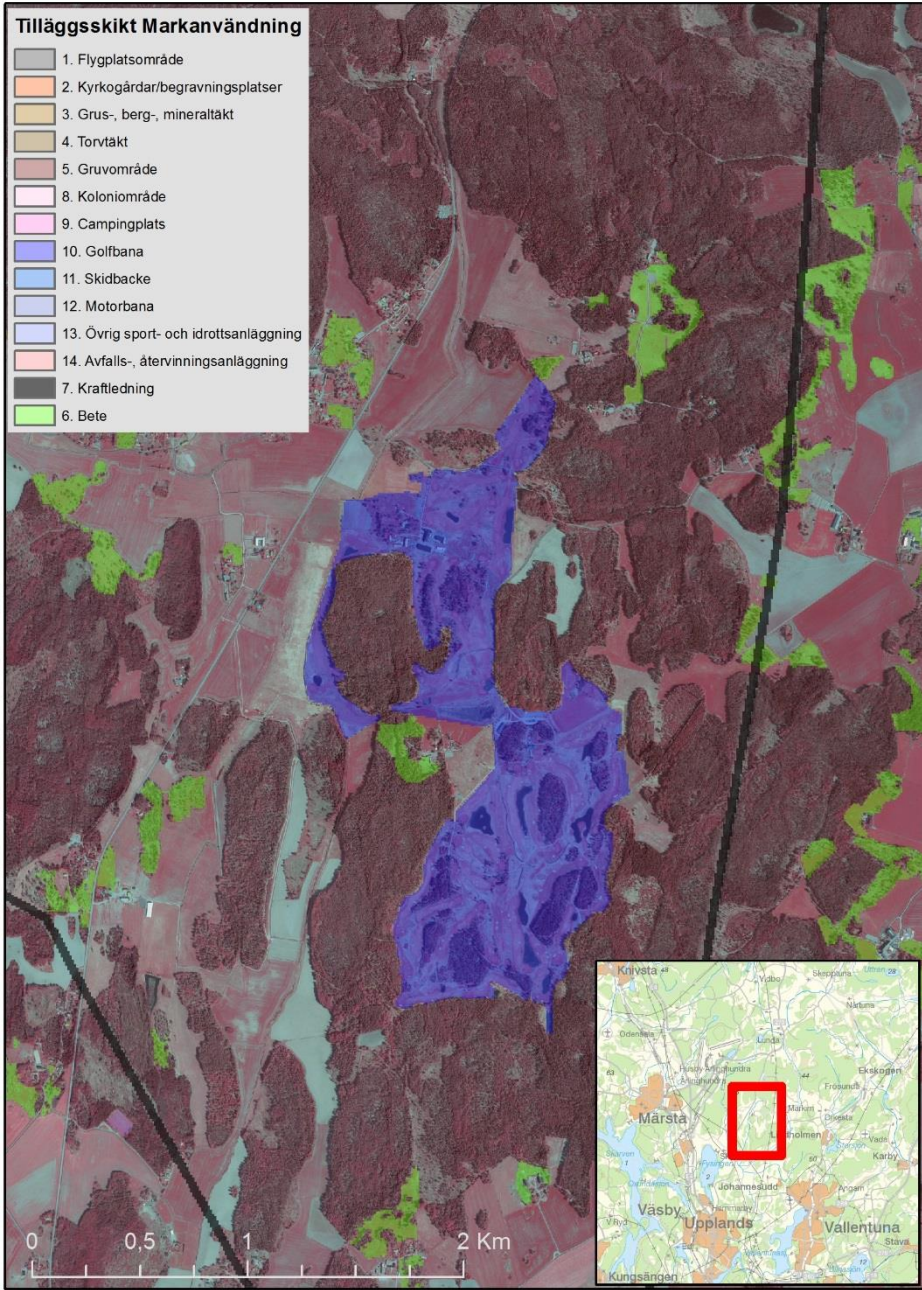
- Basskikt
  - Region A, B, C, delar av D
- Tilläggs-skikt – Rikstäckande
  - Objekthöjd (träd och buskar)
  - Objektäckning (träd och buskar)
  - Markanvändning
- Produktbeskrivningar



# NMD tilläggs-skikt Markanvändning





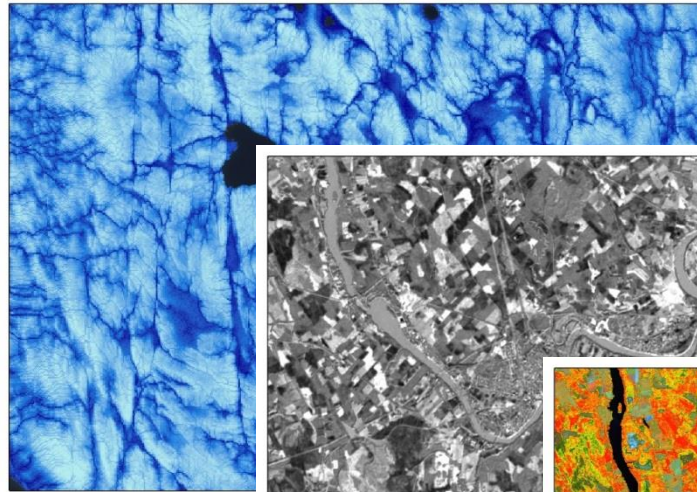




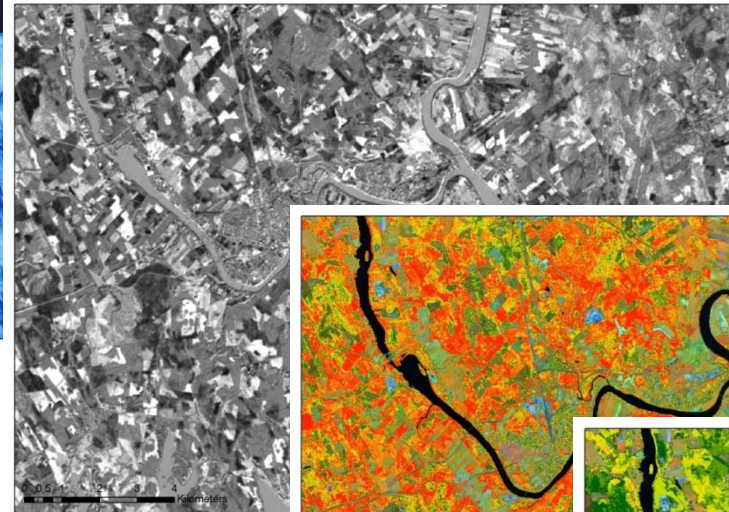




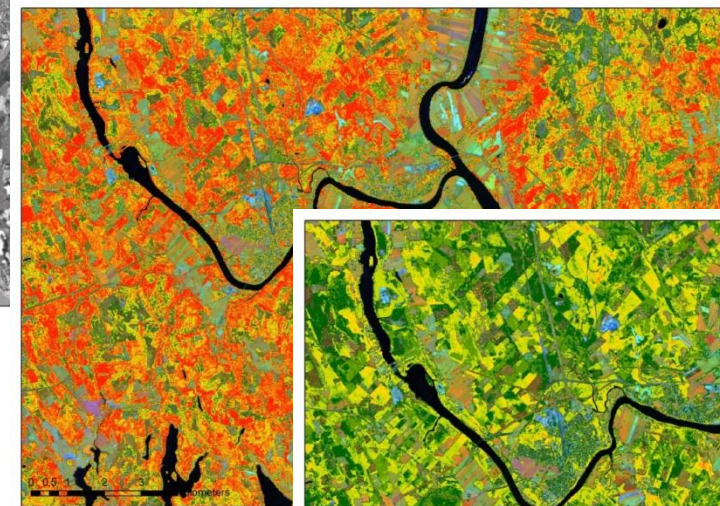
# Användbara delresultat



Markfuktighetsindex, MFI



Förändringsinformation



Densitet



Höjd



# Vilka data finns tillgängliga och var?

- Miljödataportalen (sökord "NMD")
- Naturvårdsverkets hemsida:

<https://www.naturvardsverket.se/Sa-mar-miljon/Kartor/Nationella-Marktackedata-NMD/>

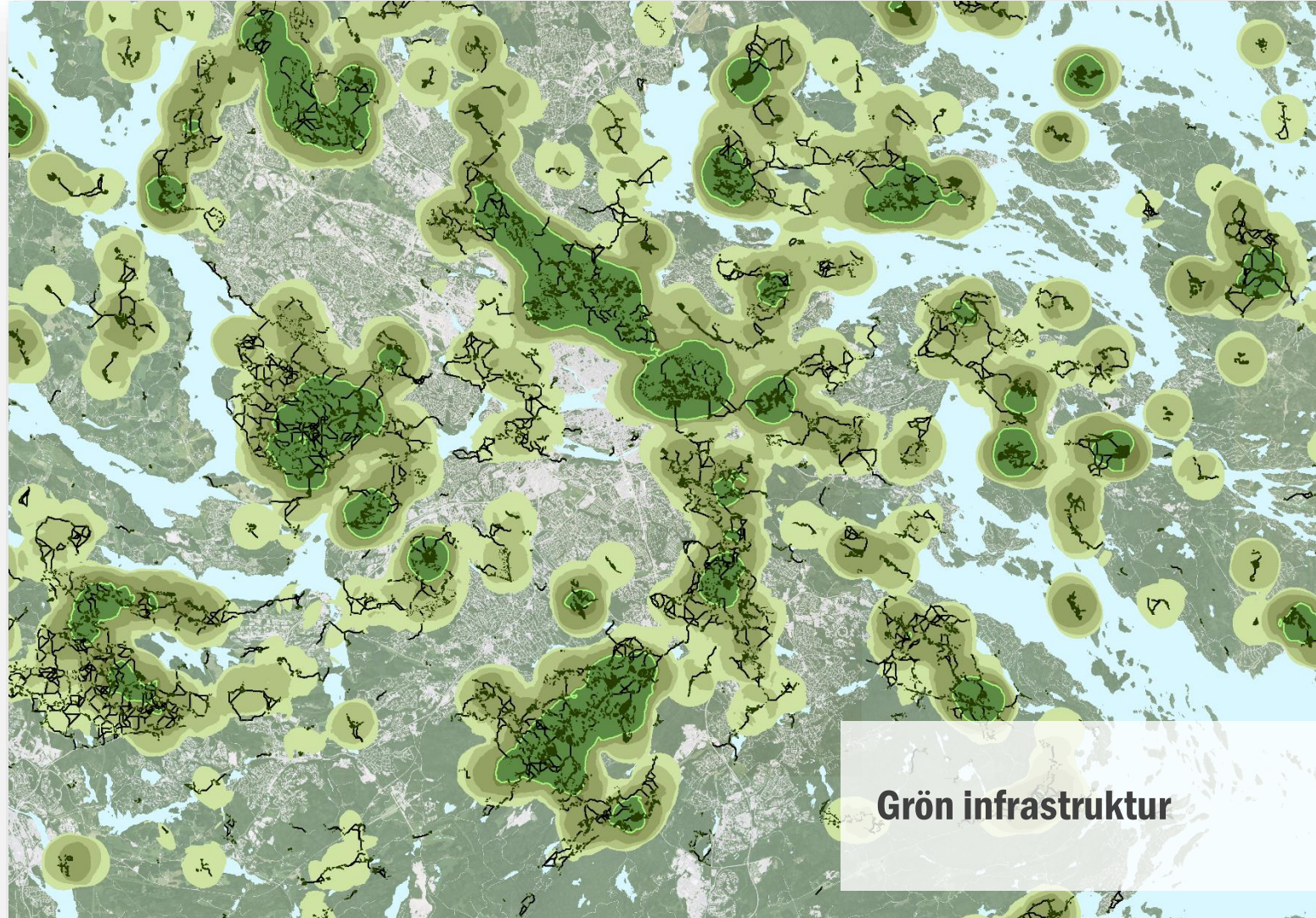
- RSS-flöde: "Öppna geodata"

<https://www.naturvardsverket.se/Nyheter-och-pessmeddelanden/RSS/>

- [nmd@metria.se](mailto:nmd@metria.se)

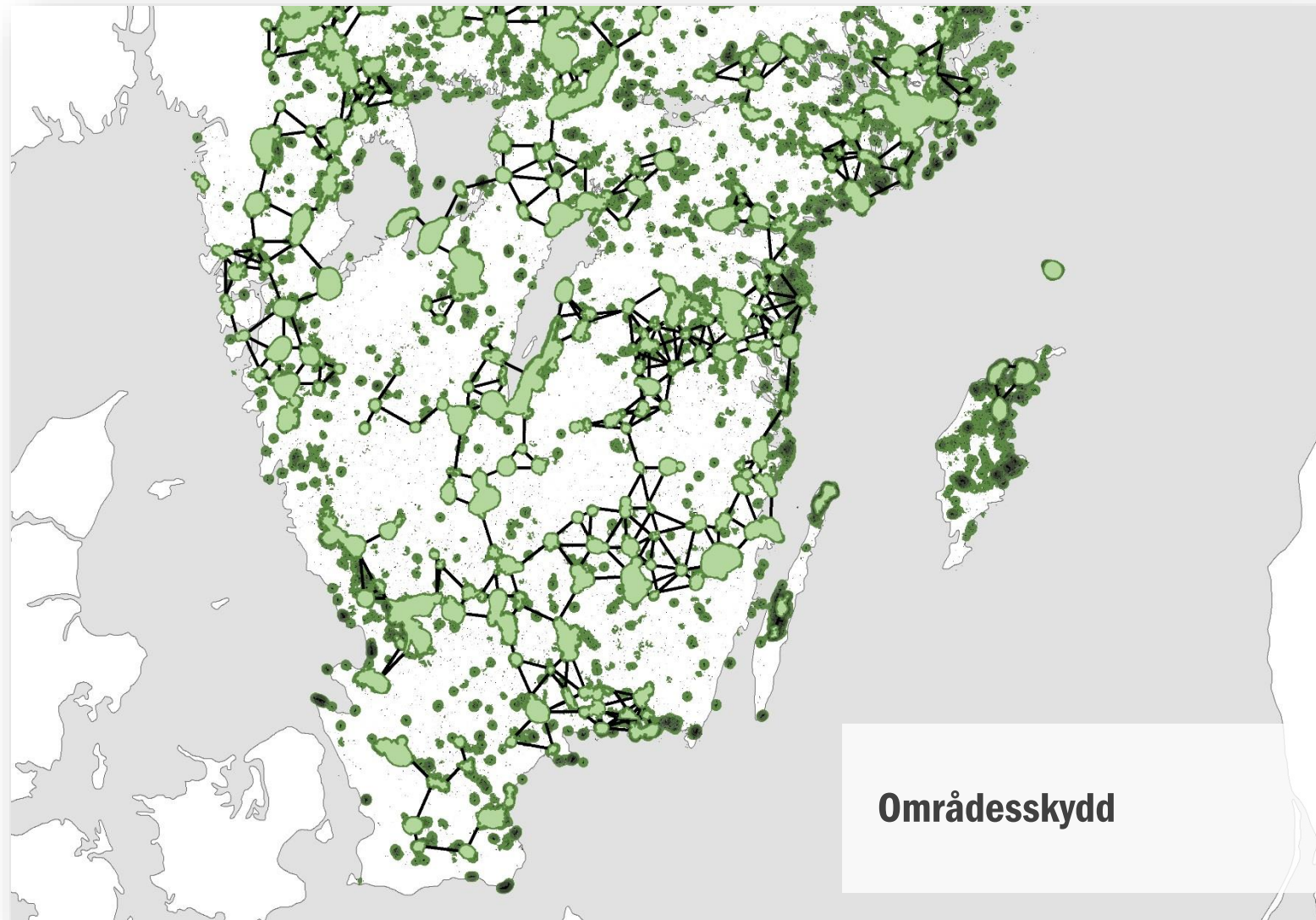






**Grön infrastruktur**

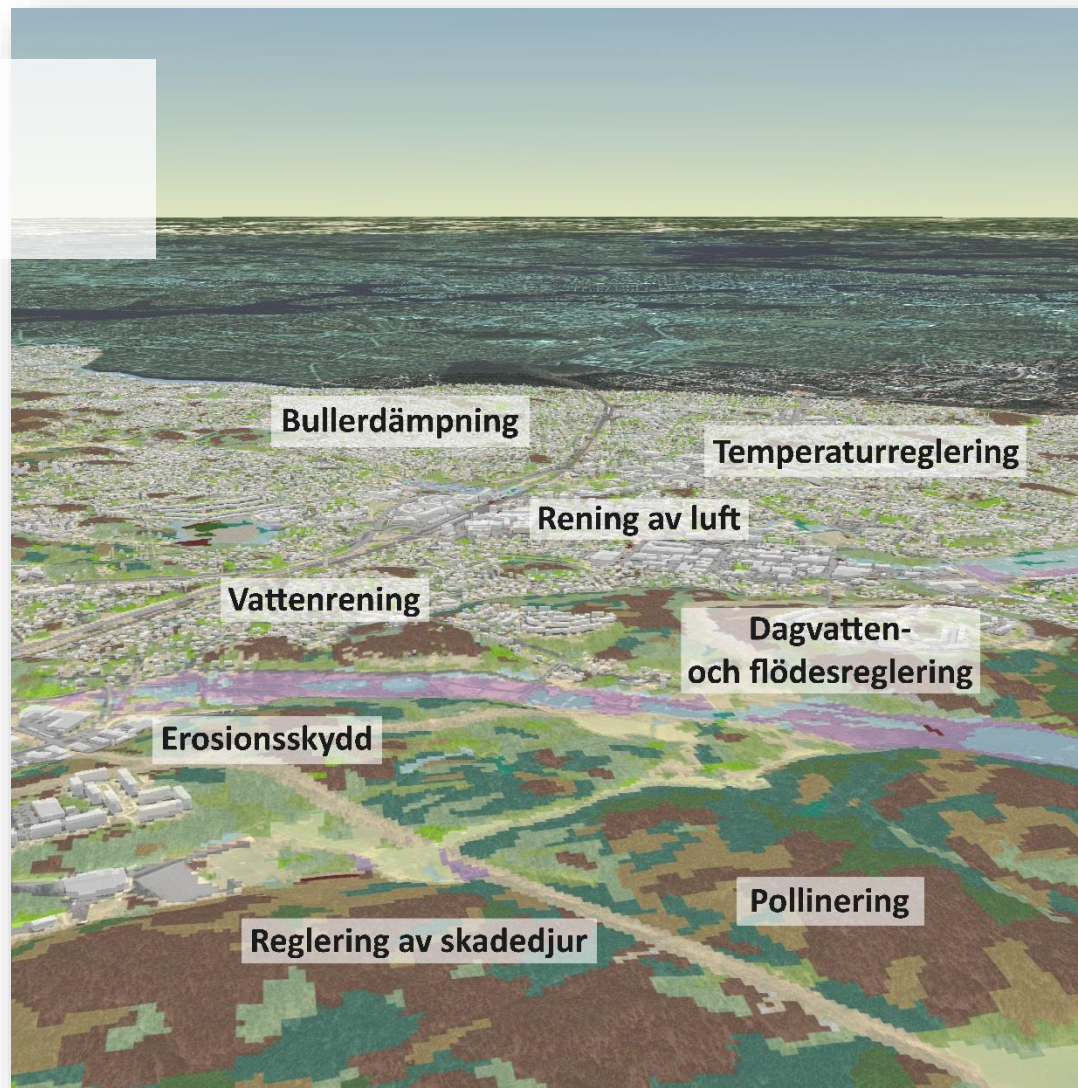




**Områdesskydd**



## Ekosystemtjänster



# Pågående arbete

- NMD klart mars 2019
- Förvaltning och ajourhållning från 2019 →
- Metodutveckling: Uppdatering – tidsserieanalyser

