



STOCKHOLM
VATTEN
OCH AVFALL

Tillsammans för världens mest
hållbara stad

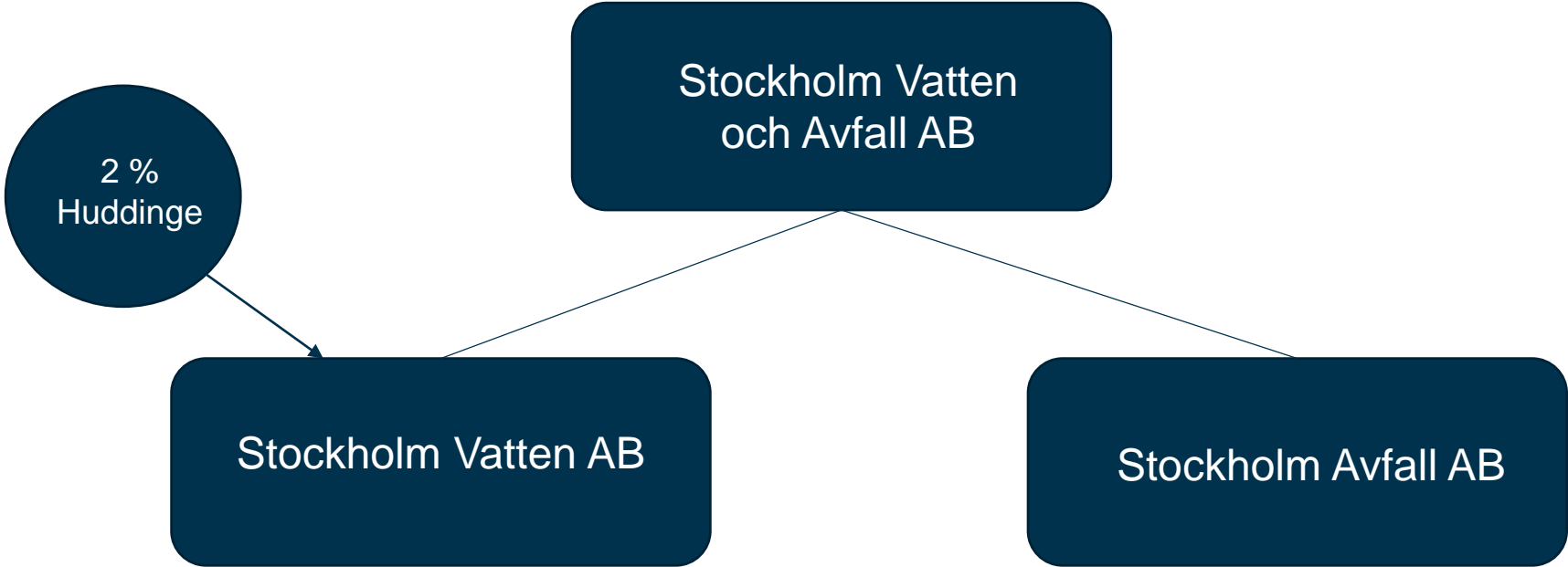


Stockholm Vatten och Avfall är en samhällsbyggare i framkant som driver och utvecklar vatten- och avfallstjänster med miljöfokus.

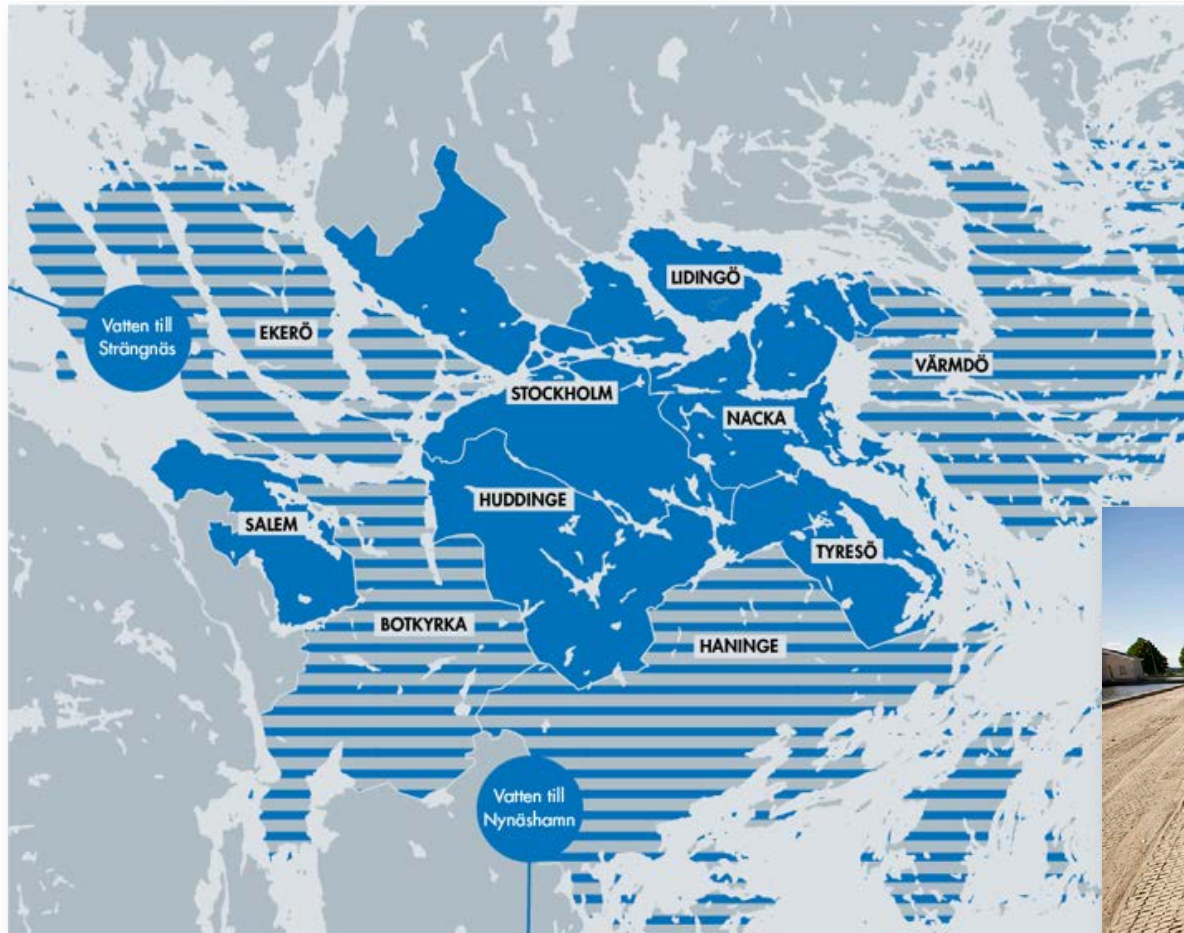
Varje dag, året runt förser vi 1,4 miljoner stockholmare med rent och gott kranvatten, renar avloppsvatten och ser till att avfallet tas om hand.

Tillsammans med invånare, företag och andra intressenter arbetar vi för att Stockholm ska bli världens mest hållbara stad.

Stockholm Vatten och Avfall AB



Dricksvatten varje dag till 1,4 miljoner människor



- Kommuner som vi levererar dricksvatten till
- ▨ Kommuner som vi levererar en del av dricksvattnet till



Renar avloppsvatten från 1,2 miljoner människor



Kommuner där vi tar hand om
allt avloppsvatten



Kommuner där vi tar hand om
en del av avloppsvattnet

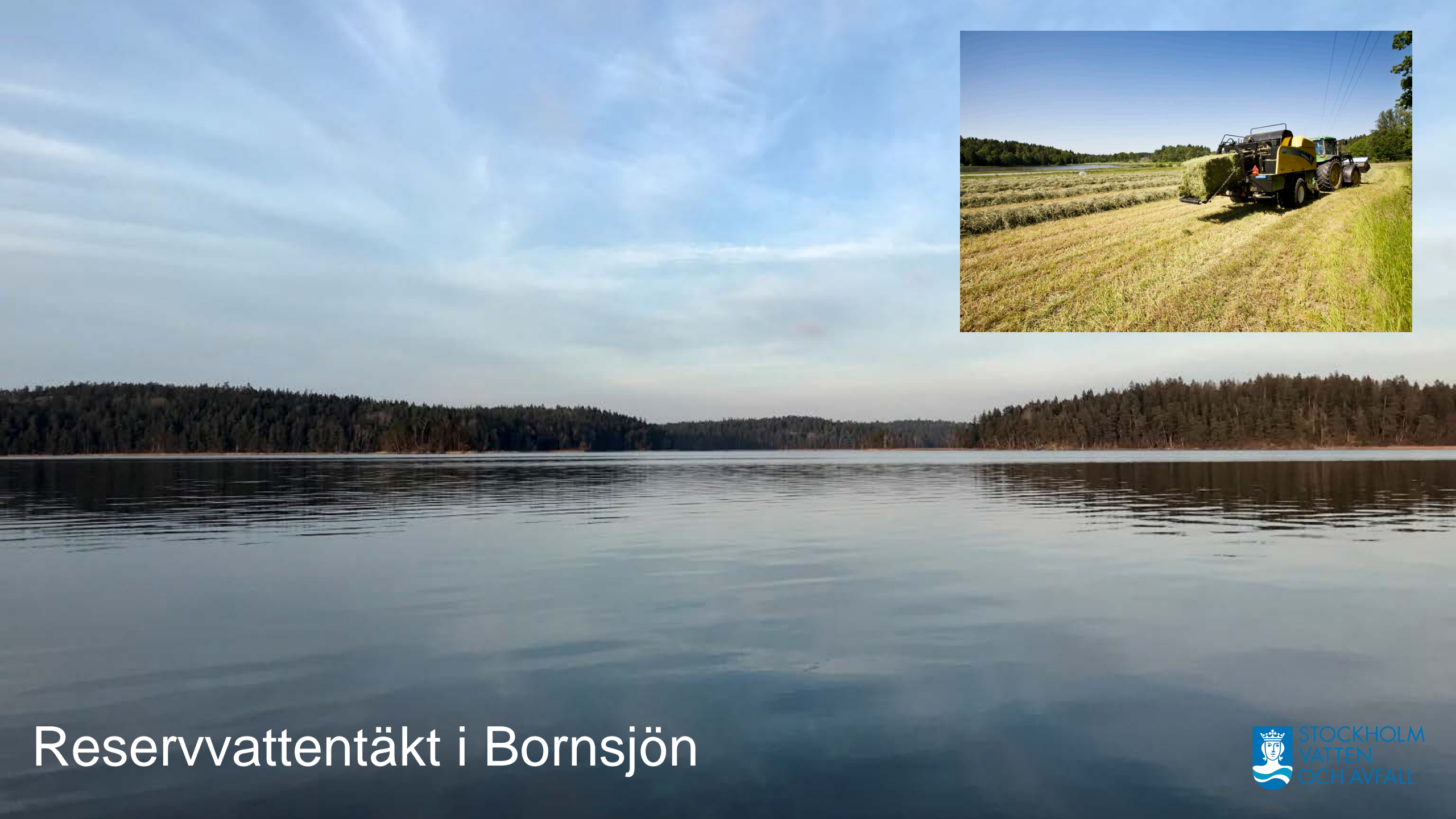


Hushållsavfall för 900 000 Stockholmare



Ansvarar för avfallshanteringen i Stockholms stad

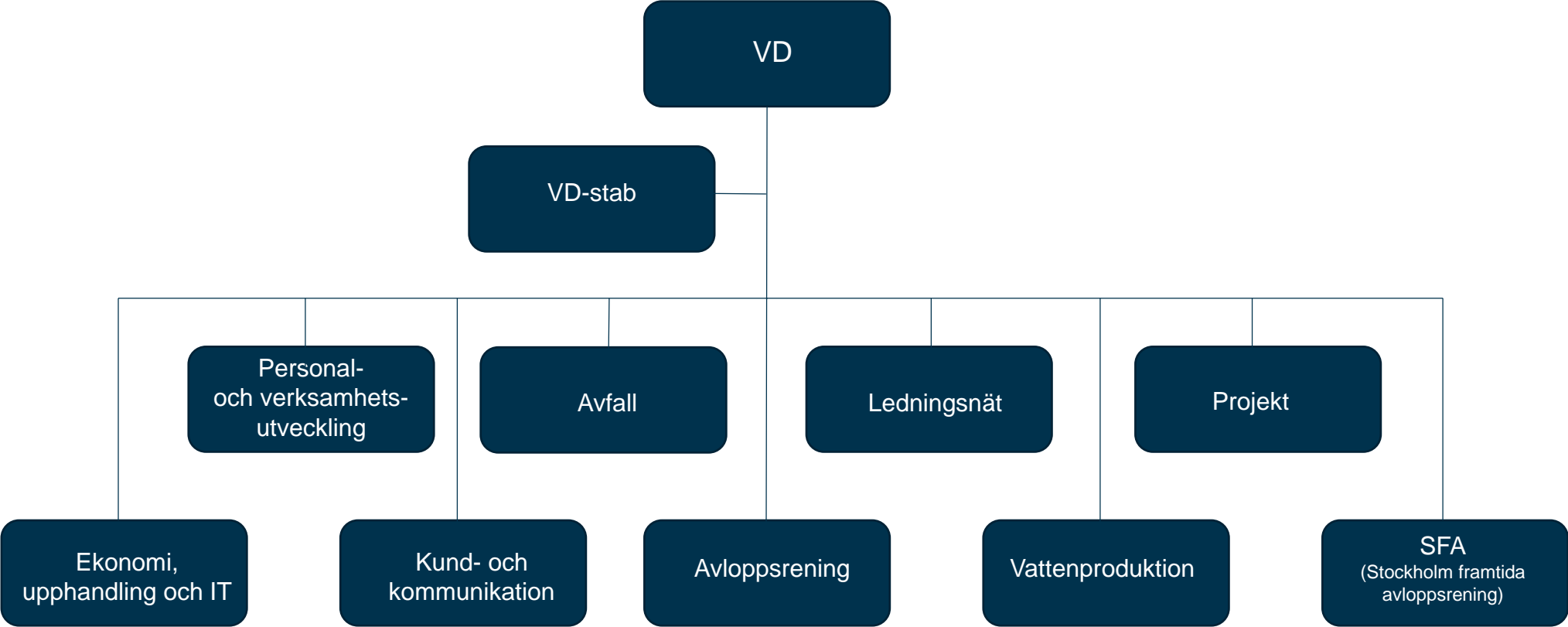




Reservvattentäkt i Bornsjön

Stockholm Vatten och Avfalls organisation

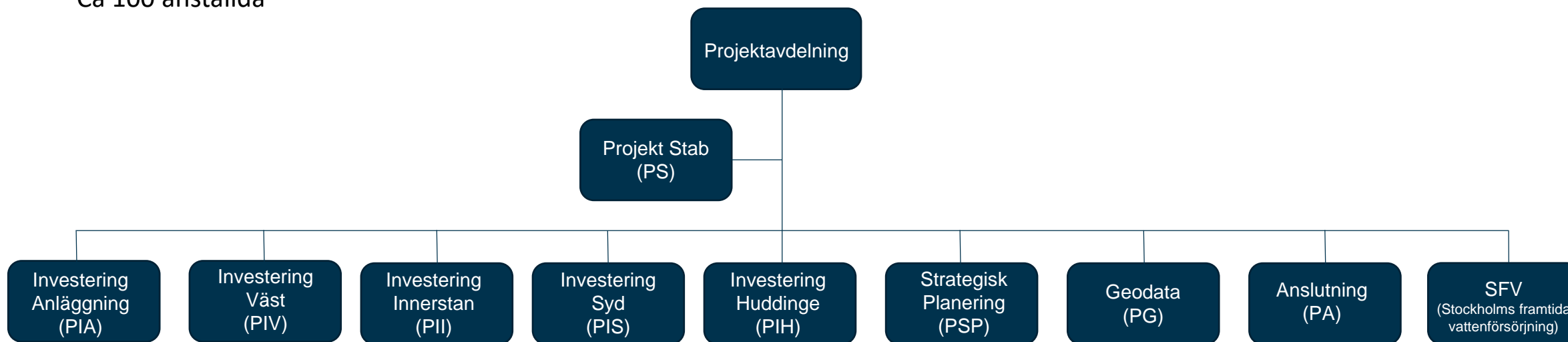
Ca 600 anställda



Avdelning Projekt

Avdelningen Projekt ansvarar för genomförandet av bygg- och anläggningsprojekt, utredningar och specialistkompetens i ledningsnätnära frågor, samt geografiska informationssystem och karthantering på Stockholm Vatten och Avfall

Ca 100 anställda





STOCKHOLM
VATTEN
OCH AVFALL

Geodataenheten

Uppdatering, utveckling, förbättring och förvaltning av bolagets ledningsnätetsdatabas

Mätning och
kartering

VA-förfrågningar

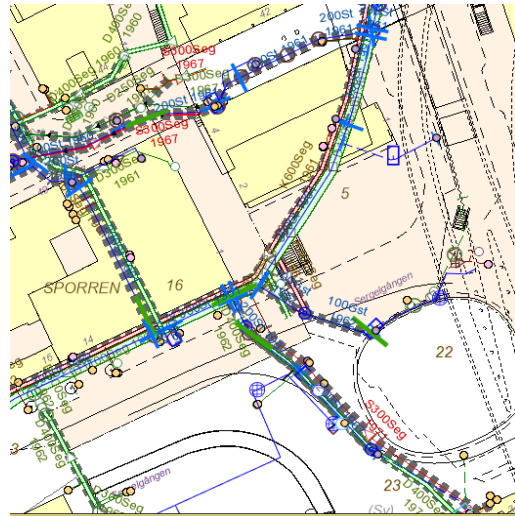
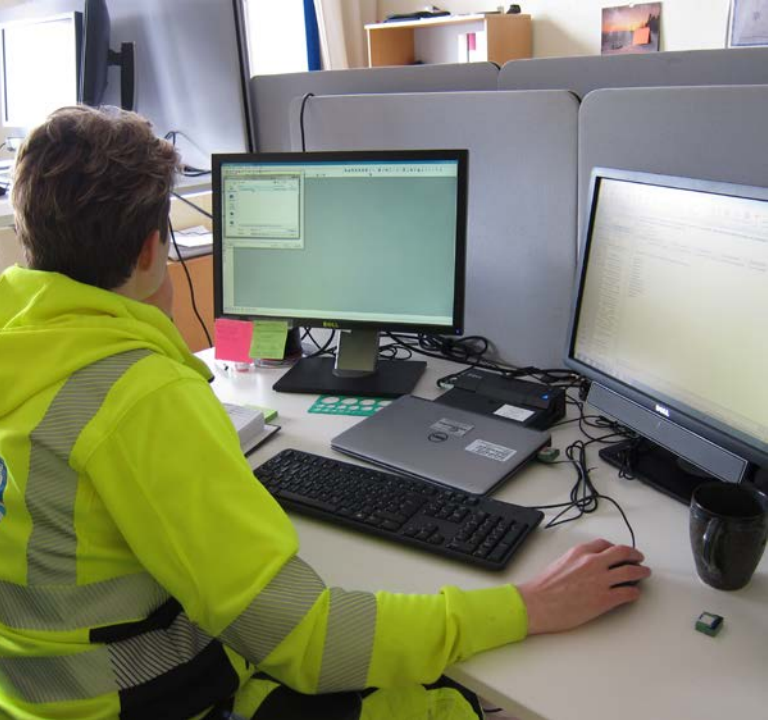
GIS och Geodata

Ständig förbättring och utveckling genomsyrar hela verksamheten



Mätning och kartering

- Ansvarar för dokumentationen av vårt ledningsnät genom mätning och kartering.
- Processen sker helt digitalt och vi har nu ett integrerat flöde från beställning till färdig ledningsnätskarta
- Utförs både i interna och externa projekt
- Utsättning av ledningar efter beställning
- Förädling av ledningsnätsdatabasen, dvs. komplettering av uppgifter som saknas och/eller behöver rättas
- Omvärldsbevakning och teknisk utveckling





VA-förfrågningar

- För att skydda vårt ledningsnät besvarar vi dagligen en mängd frågor ifrån våra kunder, tex kunder som ska borra för bergvärme, spränga för tunnlrar, frågor från ledningskollen mm
- Framställning av olika kartprodukter som våra kunder beställer, tex underlag inför besiktning
- Framställning och distribution av digitala projekteringsunderlag, för interna och externa kunder samt fakturering
- Utlämning av säkerhetsklassad information

GIS och geodata

- Utveckling, förbättring och förvaltning av bolagets GIS-objekt
- Stöttar hela bolaget med expertis, support och utbildning kopplat till geodata
- En kontinuerlig omvärldsbevakning och test av nya lösningar
- Deltar i olika arbetsgrupper för samverkan kring geodata
- Arbetar för att förbättra processer med geodata
- En framtidsbild är att kunna återanvända data från planerat till färdigt ledningsnät. I detta ingår att möjliggöra koppling mellan ledningsnätsdata och byggnadsmodeller och annan teknisk dokumentation



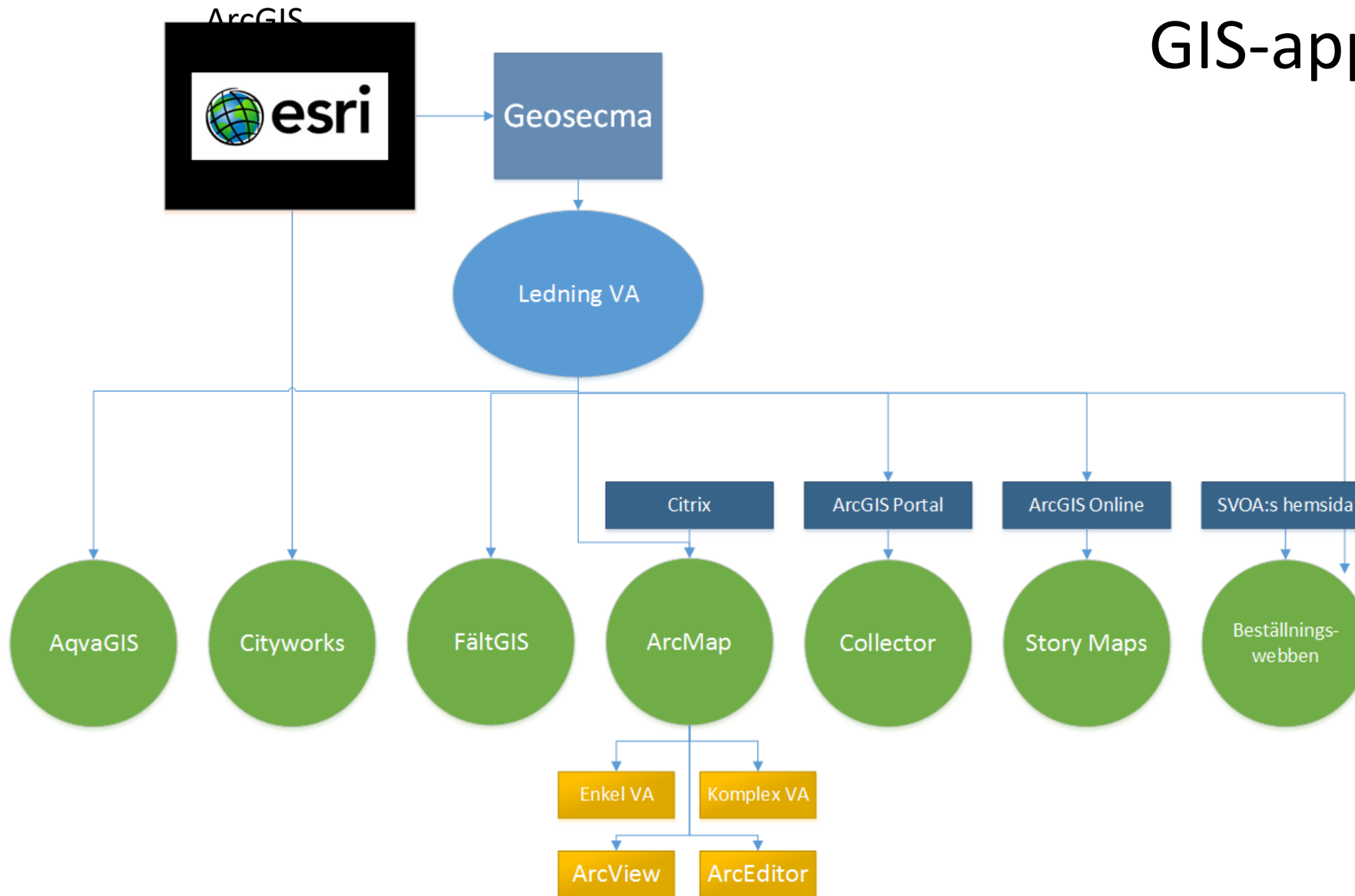
Testar Extern GPS



Öppet hus GIS



GIS-applikationer



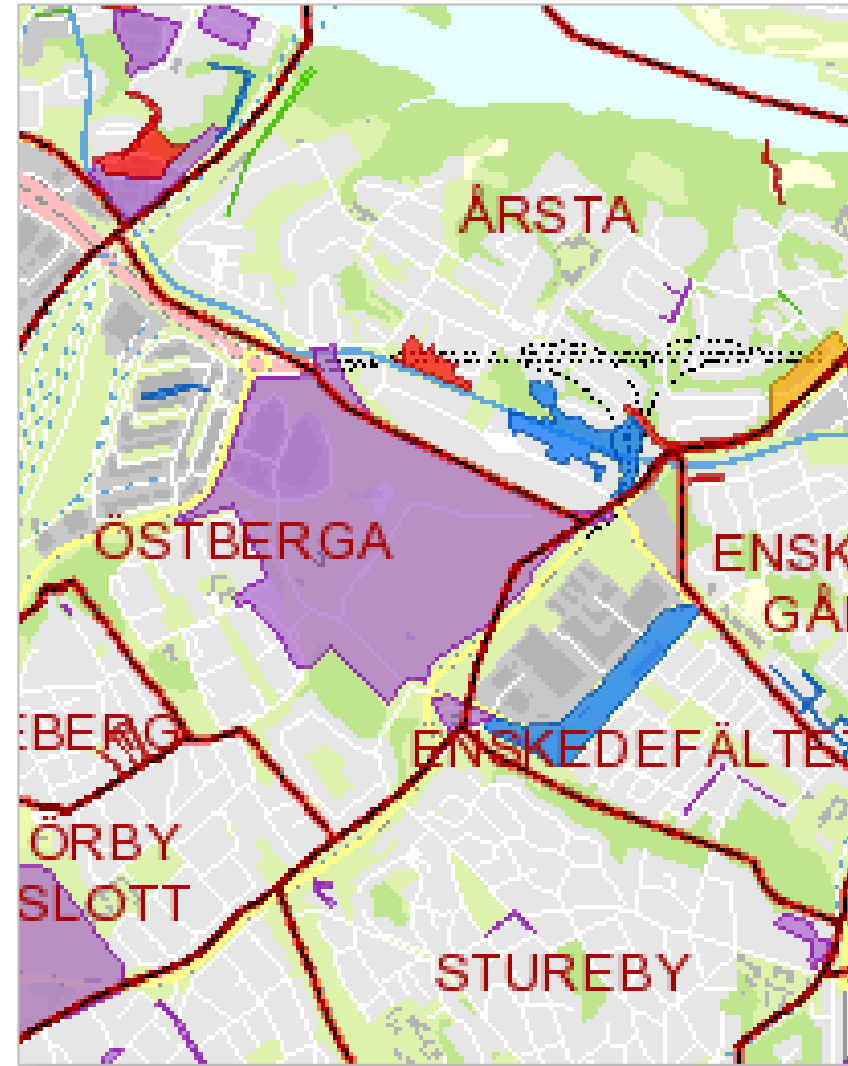
Egna geodata som visas i kartorna

Exempel på geodata från Stockholm Vatten och Avfall som visas i kartorna:

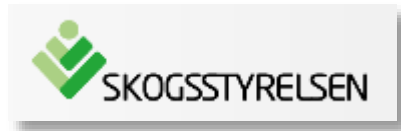
- ✓ *Ledningar*
- ✓ *Anordningar*
- ✓ *Pumpstationer*
- ✓ *Projektytor*
- ✓ *Känsliga områden och kunder*
- ✓ *Avrinningsområden dagvatten*
- ✓ *Risk för översvämning*



Det finns otroligt mycket mer geodata!



Våra Geodataleverantörer





Externa forum geodata

Vi deltar i olika arbetsgrupper i staden, men även utanför staden, för att samverka kring geodatafrågor.

Arbetsgrupper Staden:

- ✓ *Geodata i staden*
- ✓ *Förvaltningsgruppen Öppna Data*
- ✓ *Arbetsgrupp & Bolags-Pilot för Geodatasamverkan (avslutad)*
- ✓ *Gemensamt Arbetssätt för Geodata – Behovsanalys (Avslutad)*

Urval övriga forum:

- ✓ *ESRI Sverige*
- ✓ *S-Group Solutions*
- ✓ *Cityworks*
- ✓ *Geosecma Användarförening*
- ✓ *GISS (Geografisk Informationssamverkan inom Stockholms län)*
- ✓ *Geoforum Sverige AB – Seminarier, Konferenser , workshops mm.*
- ✓ *Kartografiska Sällskapet - Konferens*



Ständig förbättring och utveckling samt visuell styrning och planering

- Vi jobbar med **ständig förbättring och utveckling** av våra processer
- Fokuserar på det som **skapar värde för kunden**
- **Kartläggning av processer, standardiserat arbetssätt, visualisering på digitala tavlor, daglig styrning och avstämning** mm är viktiga verktyg för att nå våra mål
- **Visualisering av mål, aktiviteter, åtgärder, pågående förbättringar** mm på våra tavlor leder till en **tydlig gemensam överblick** och information om vad som ska göras och vem som ska göra det samt hur det går.
- Leder till att du snabbt **kan upptäcka avvikelser och förbättringsmöjligheter**
- Skapar **delaktighet och engagemang** på enheten – alla ser samma bild
- Genomförande av våra förbättringar sker i teamform, sk. **Förbättringsteam**
- **Teknisk projektledare/teamledare** som leder våra team