

Tommy Bylund

GISS Stockholm

2015-02-19

Början på en bättre resa

Väg- och järnvägsdata



TRAFIKVERKET

Så här funkar det

- Vi på Trafikverket och våra 8 återförsäljare har idag ca 120 kunder som nyttjar våra statistiska data.
- **Lastkajen** är vår utskeppningsplats av rådata, här lägger vi även de specialbearbetningar som de olika kunderna beställt.
 - Det finns även ett fast fillager innehållande samtliga kommuner och län i landet. Detta uppdateras månadsvis.

Här finns det över ett tusental aktiva personer, både externa och interna på Trafikverket som kan hämta informationen på olika sätt, även skapa enklare dataset för sitt behov.

Våra data

- **NVDB** innehåller samtliga vägar i landet
 - Statliga, kommunala och enskilda, totalt ca 59 300 mil
- **Statliga vägdata**, bara sådan som finns efter det statliga vägnätet
 - Viltstängsel, rastplatser, katastroföverfart
- **Cykelnätet**
 - Den uppskattade täckningsgraden i landet är ca 80% idag
 - Finns idag ca 1 700 mil i databasen
 - Samtliga kommuner i Stockholms län har levererat till NVDB

Totalt så finns det ca 120 tal produkter på ovanstående

- **Järnvägsdata**

Används till.....

- Kollektiv- och Skolskjutsplanering
- Drift och underhåll
- Navigeringsindustrin
- Kommunal omsorg (hemtjänst etc.)
- ISA, hastighetskontroll av tjänste- och yrkes fordon
- Karttjänster
- Forskning – Lärosäten
- Samhällsplanering
- Räddningstjänsten

Information gällande ett antal produkter

- Statligt GC nät – kommunalt GC nät
- Gångnät
- Rastplats - Rastficka
- Tillfälliga vägar
- HTR (trafikföreskrifter från Transportstyrelsen)
- Öppna data

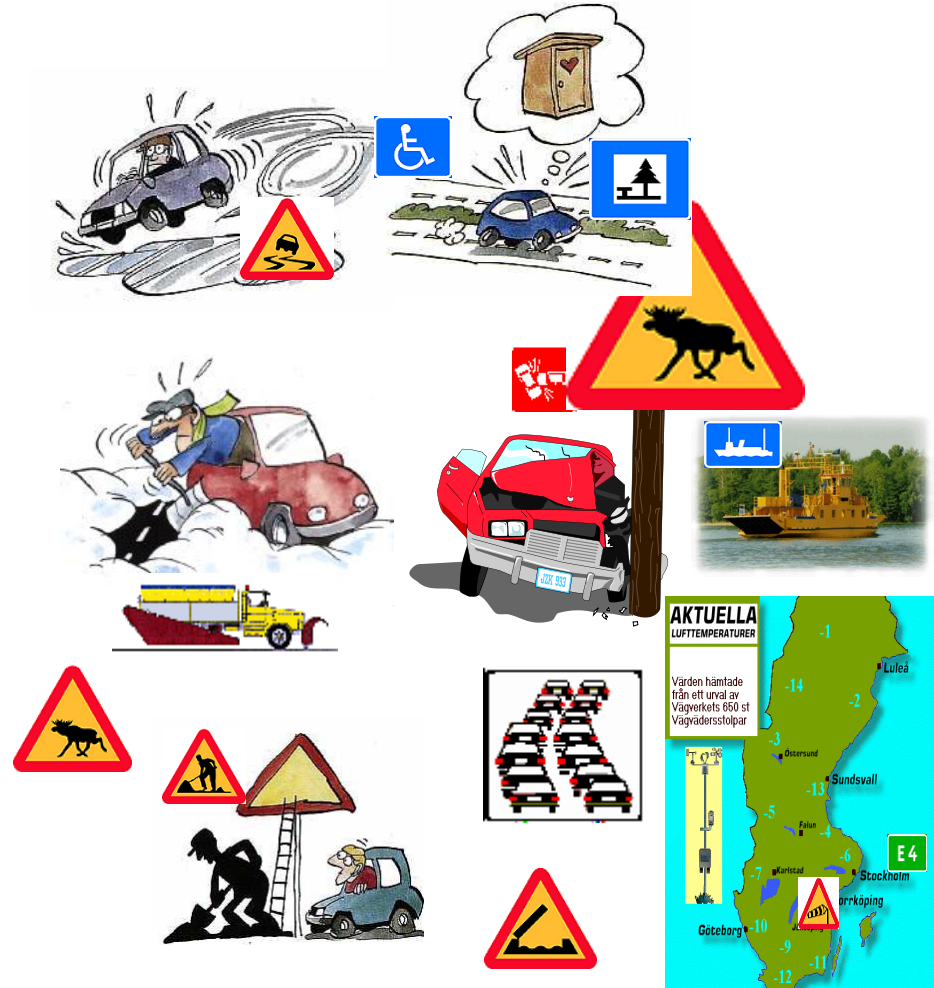
Trafikinformation

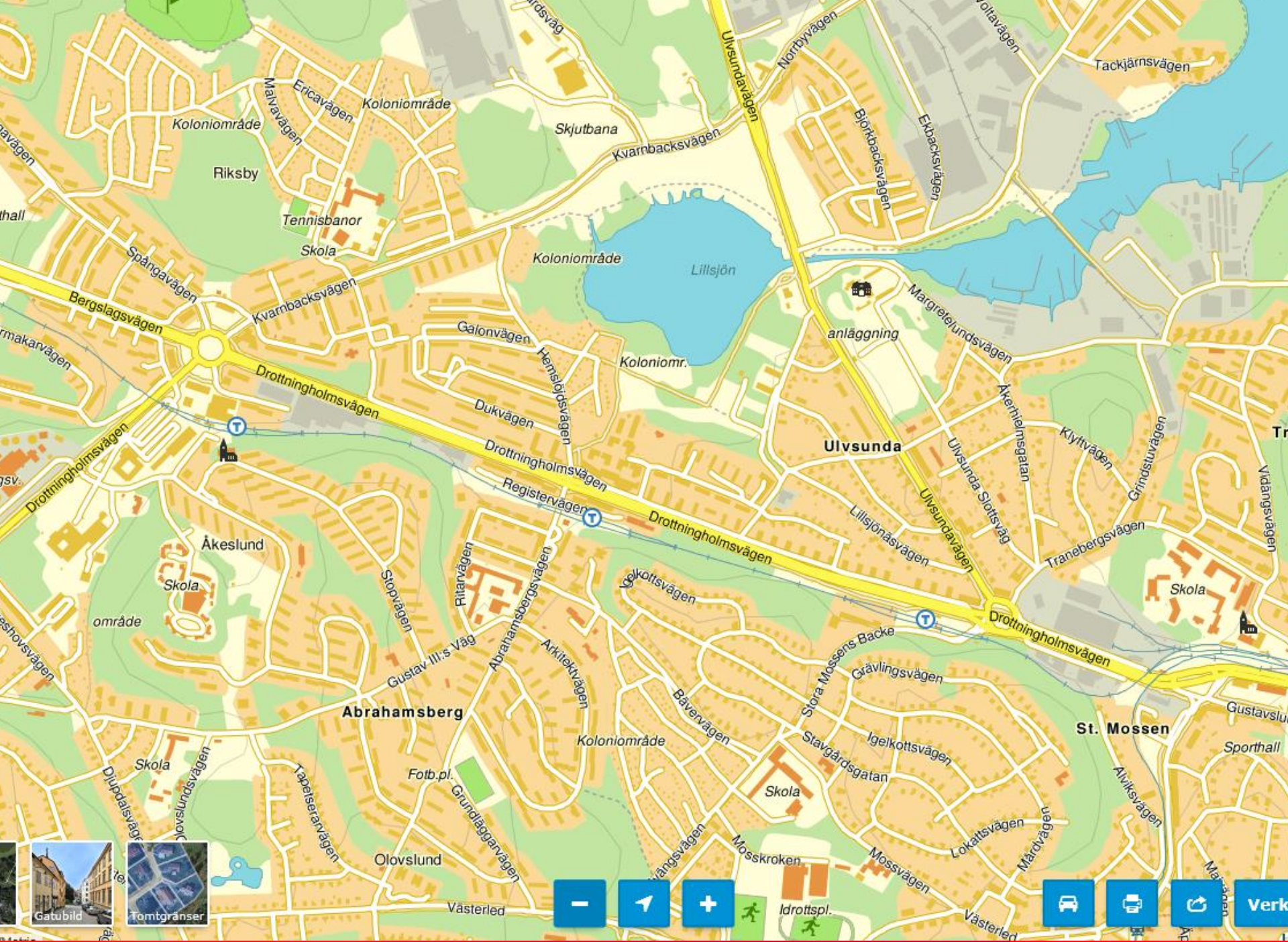
- Finns idag ett API gällande dynamisk järnvägsinformation.
- Inom kort så kommer även den att innehålla dynamisk trafikinformation, väg. Betatest pågår, finns ute externt.

Trafikinformationsprodukter “VÄG”

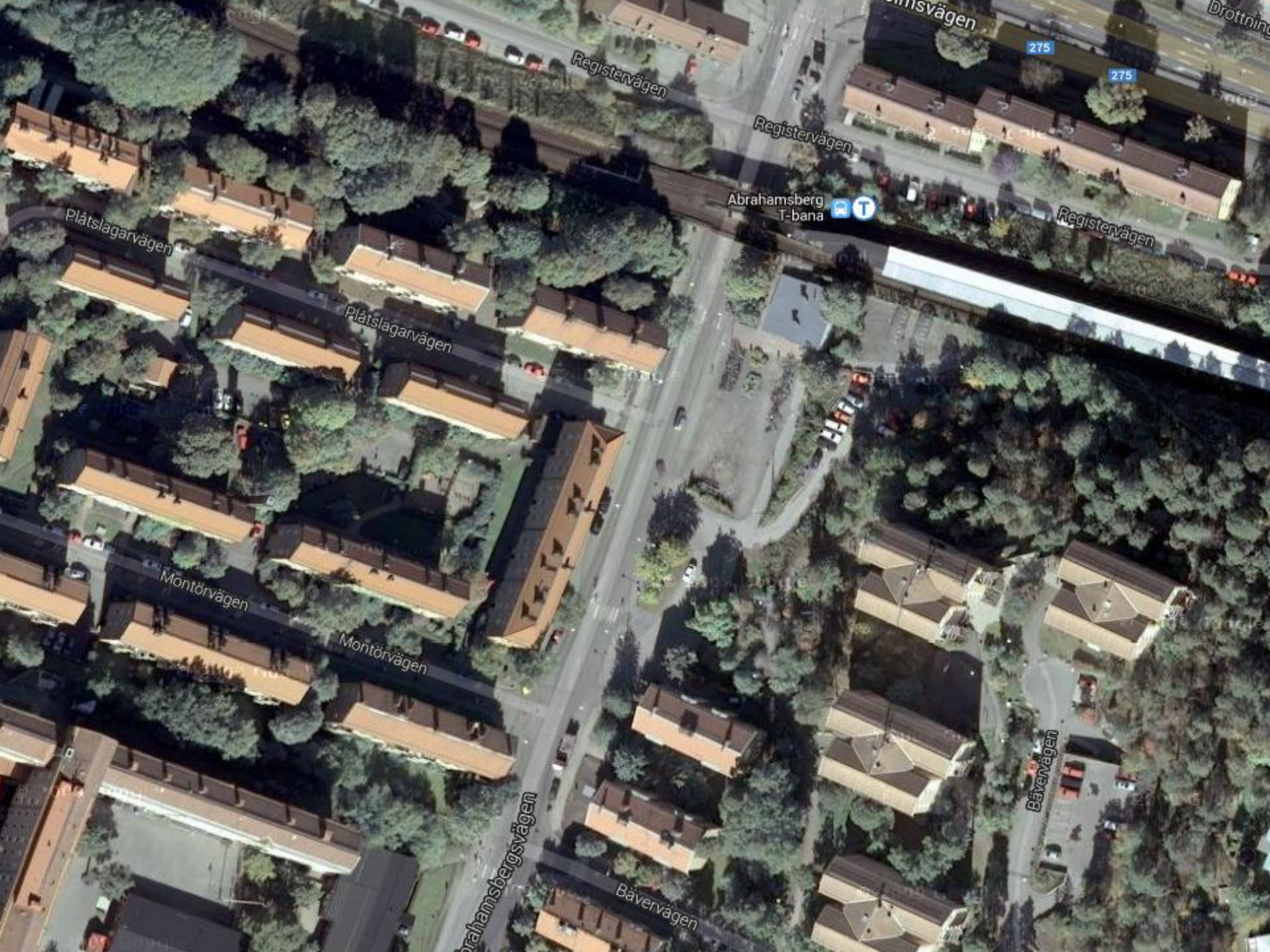
- B21 Akut trafikläge
- B22 Bärighetsnedsättning
- B23 Evenemang
- B24 Färjetid
- B25 Kolonnkörning
- B26 Kövarning
- B27 Oförutsett trafikhinder
- B28 Rastplats
- B29 Restid
- B31 Vägarbete
- B32 Väglag
- B33 Vägväder

Plus ett antal metadatatjänster





Navigation and utility icons: zoom out (-), compass, zoom in (+), walking icon, driving icon, print icon, share icon, and a button labeled 'Verk'.



Registrervägen

Registrervägen

Äbrahamsberg
T-bana

Registrervägen

Plåtslagarvägen

Plåtslagarvägen

Montörvägen

Montörvägen

Äbrahamsbergsvägen

Bävervägen

Bävervägen

275

275

Drottning

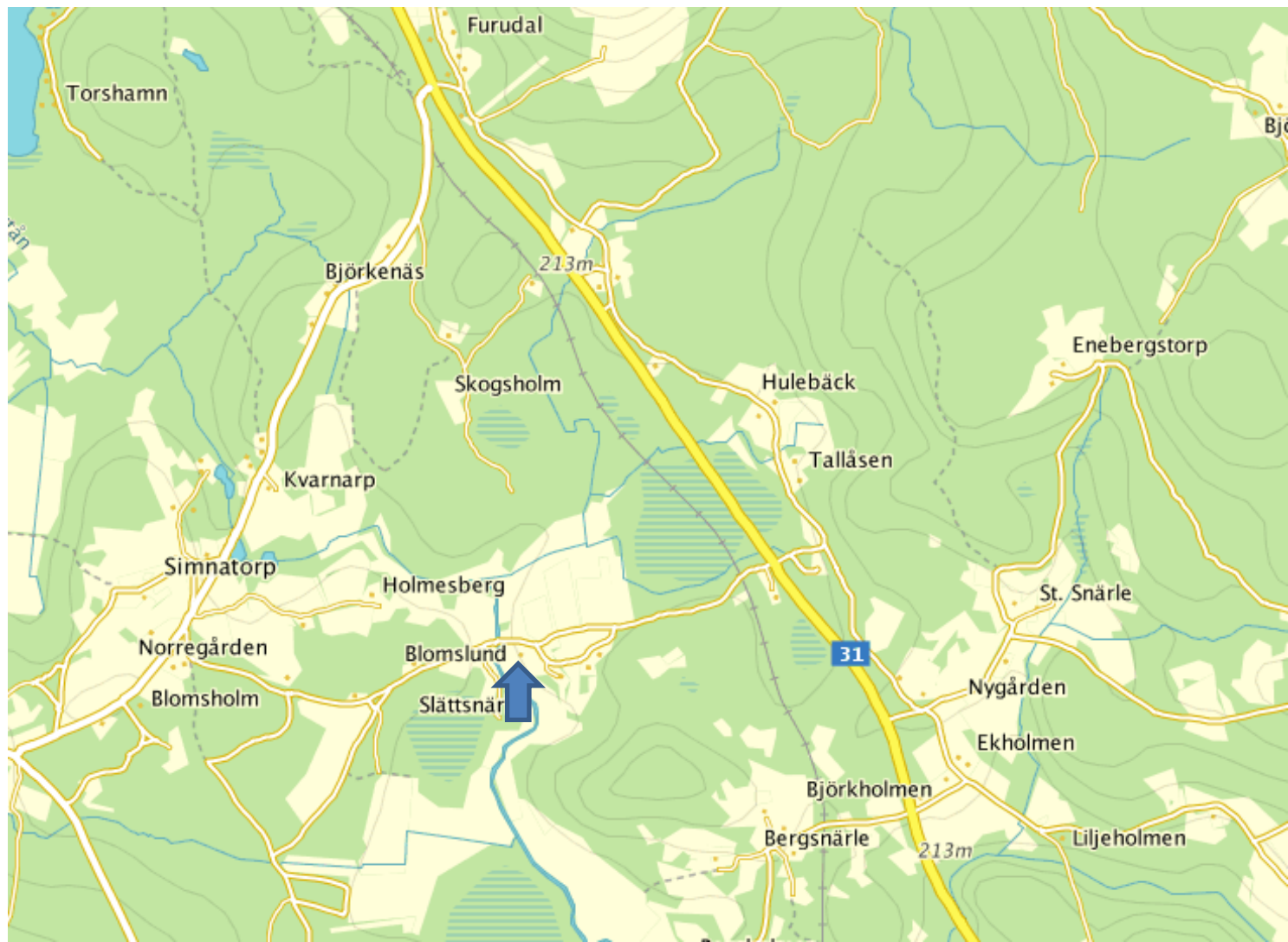












Tack för er uppmärksamhet



Har ni ytterligare frågor så kontakta.....

nvdb@trafikverket.se

lastkajen@trafikverket.se

