



Geografisk InformationsSamverkan
inom Stockholms län



senaste nytt...

Vi växer stadigt på Facebook. "Gilla" GISS du också, så får du tillgång till allt som är på gång. Snart spränger vi 100-vallen!



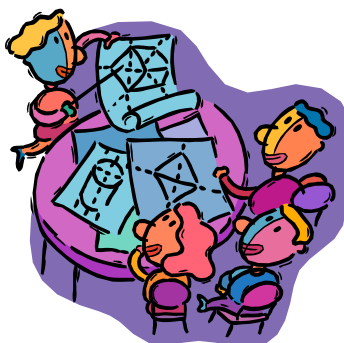
After work hos Sweco 14 januari

Den 14 januari var det dags för ett after work-arrangemang hos Sweco Position. Ett 45-tal deltagare hade tagit sig till Swecos huvudkontor i Marieberg. Jesper Persson, David Möller, Jenny Carlstedt, Magnus Agnarsson och Katarina Nylander inledde med att berätta om uppdrag som är kopplade till Sweco Positions tre kompetensområden: Datasamordning/BIM, GIM (Geographic Information Management) och systemutveckling.

Bland annat berättade Magnus Agnarsson om uppdraget "ESKIL - Nacka InternGIS" som är en öppen källkodslösning för

kommunalt GIS som Sweco infört i Nacka. Därefter berättade Jenny Carlstedt om Swecos arbete med Smarta Städer. Slutligen var det David Möllers tur att belysa BIM (Building Information Model) för deltagarna. Vad begreppet BIM egentligen innebär, varför man använder sig av BIM samt vilka möjligheter och utmaningar man står inför samt lite omvärldspaning kring BIM.

Efter alla intressanta presentationer och intryck blev det mat och mingel med fortsatta diskussioner som uppskattades mycket.

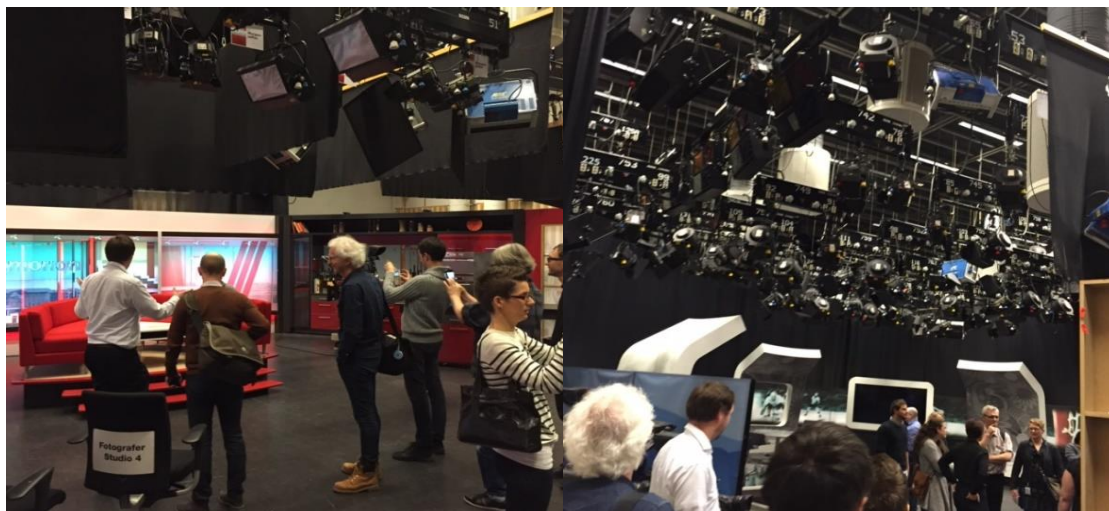


GISS-föreningens årsmöte 2015 i TV-huset

GISS-föreningen höll seminarium och årsmöte den 19 februari i TV-husets lokaler på Gärdet.

Hela 35 personer (varav 3 föredragshållare) anmälde sig till årsmötet med tillhörande föredrag. Föredragen gav oss smakprov på hur SVT Pejl, Trafik Stockholm och Trafikverket använder

geografisk information. Dessutom berättade Anders Söderman, vinnare av stipendiet "årets omvärldsspaning", om sitt besök på Inspire konferensen i Aalborg 2014. Föredragspresentationerna finns att ta del av som pdf via GISS webbsida.



Efter årsmötesförhandlingarna (dokumenten finns under "dokument och arkiv - styrdokument") fick vi göra en

spännande rundvandring i SVTs lokaler, något som uppskattades av GISS-medlemmarna.

Årets konferens "Position 2015"

Den 17-19 mars hölls Position 2015 i Älvsjö, Stockholm. Det var landets i särklass största kongress och mässa inom samhällsbyggnadsområdet med inriktning på geografisk information och samhällsnytta. Arrangemanget samlade nästan 1800 personer.

Det var en blandning av nya och bekanta ansikten som fanns bland deltagarna. Besökarna hade att välja mellan bra och intressanta föreläsningar samt en större utställning som representerades av leverantörer, myndigheter, föreningar, och olika intresseorganisationer



Under Position 2015 bjöd NorrGIS och ULI in till en träff för alla GIS-föreningar för att utbyta erfarenheter och få idéer av varandra. ULIs kansli presenterade sig

också och berättade vad de kunde hjälpa till med. Ett intressant tips var att NorrGIS hade webbseminarier då medlemmarna är mycket utspridda geografiskt.

Seminarium geodatatjänster 24 april

Den 24 april höll GISS ett seminarium med workshop om geodatatjänster. 64 intresserade deltagare (varav 16 föredragshållare) tog chansen att lära sig mer om ämnet och att utbyta erfarenheter med kollegor i branschen.

Efter ett antal inledande föredrag om vilka geodatatjänster som finns att tillgå följde exempel på hur geodatatjänster används och skulle kunna användas. Efter lunch fick vi presenterat lite omvärldsspaning inom området.

Efter eftermiddagskaffet delade vi upp oss i två grupper, en användar- och en teknikgrupp. I respektive grupp var det presentationer med lite olika

Inriktningar som framfördes. Bland annat fick vi en mycket bra och begriplig genomgång av Christoph Kircher för hur man gör anrop av WMS-tjänster i MapInfo, Esri och Qgis.

Vi fick även klart för oss att det är krångligt att kombinera tjänster från olika källor och få det läsbart och enhetligt. Som sista punkt för dagen samlades alla för att ha en avslutande gemensam diskussion.

Sammanfattningsvis var seminariets innehåll, såväl som förtäring och diskussioner, väldigt uppskattat av alla deltagare!

After work hos ESRI 21 maj

Den 21 maj arrangerade GISS tillsammans med Esri Sverige en "after work" träff i Esris nya lokaler i Kista. Eftermiddagen inleddes med inspirerande föredrag om vad som krävs och vad man bör tänka på för att få mer nytta av GIS i sin organisation. Sen var det dags att inviga de nya lokalerna med mingel, tävlingar, bubbel och sommarbuffé.

Vassast i 5-kampen var Ylva Törne från Trafik- och regionplanekontoret vid Stockholms läns landsting. Stämningen var på topp och många värdefulla nya kontakter knöts under kvällen. På bilden nedan ses Ylva kontrollera resultatet av biltävlingen...



Ny i styrelsen: Peter Lundin

Jag är ny i GISS styrelsen inför 2015. Jag är 45 år gammal och ursprungligen från Bergslagsskogarna i gränslandet mellan Västmanland/Dalarna. Gift och 2 barn med 3 stycken bonusbarn, boende i Nacka. Jag utmärker mig som en generalist med nästan 20 års erfarenhet av IT/GIS-

branschen. Jag har min anställning på Agima Management i Stockholm som Projektledare/verksamhetskonsult.

Jag kommer vara den som ansvarar för att GISS nyhetsbrev kontinuerligt kommer ut!



Ny i styrelsen: Christoph Kircher

Lite om mig. Kartor har alltid fascinerat mig. Redan som barn samlade jag på mig kartor från platser eller länder jag besökte med mina föräldrar. Det har inte ändrat sig under alla år förutom att intresset ökade och följde utvecklingen från analoga till digitala kartor. Idag brinner jag för GIS, kartor, koordinater och positionering. GIS som ett verktyg spelar en stor och viktig roll i mitt arbete som Geografisk IT-konsult på Sweco där jag dagligen möter nya utmaningar inom olika samhälls- och stadsplaneringsprojekt. Tidigare jobbade jag som miljökonsult och GIS-expert på Calluna AB. Genom kombinationen av min

bakgrund som geograf med inriktning "hållbar stadsplanering och regionalutveckling" och som civilingenjör i Geografisk IT försöker jag att jobba för en hållbar utveckling i samhället.

Jag anser GISS som ett perfekt forum för att träffa likasinnade, utbyta och dela kunskaper samt för att skapa utveckling och öka engagemang inom området. Dessutom tycker jag att det är extra viktigt med ett samarbete mellan de olika aktörerna i samhället såsom kommuner, statliga och regionala myndigheter och privatföretag. GISS är en värdefull arena för att uppnå detta mål.



GISS studieresa

Förra året genomfördes GISS studieresa till Vilnius i Litauen. Det blev en väldigt lyckad resa på alla sätt och vis! GISS styrelse har sedan diskuterat och kommit fram till beslutet att få till en längre resa under 2016. För att det ska bli möjligt, kommer det under 2015 inte att arrangeras någon studieresa.

Styrelsen har utsett en arbetsgrupp som under sommaren/hösten kommer att utarbeta ett antal alternativ. Arbetsgruppen består i nuläget av Gabriella, Thomas och Christoph. Ni är välkomna att kontakta dem med synpunkter och förslag till resmål! För kontaktuppgifter, se GISS hemsida.

Mer after work i höst!

Vi kommer fortsätta med våra populära after work träffar även under hösten. Närmast i tur är Lantmäteriet och senare i höstmörkret är det Agimas tur.

Håll utkik på www.giss.se och i din epost för information kring anmälan och program! Om din organisation vill ta emot en after work så tveka inte att kontakta någon i [GISS-styrelsen](#).



Sommarhälsning från styrelsen

Efter en lång och mörk vinter men med glädjestunder som uppskattade after work och ett välbesökt seminarium om Geodatatjänster, närmar vi oss äntligen

sommaren. Till hösten ser också vi fram emot ett seminarium på det aktuella temat GCM-nät.

På återseende och ha en riktig bra sommar!

"GISS-styrelsen"

