



Geografisk InformationsSamverkan  
inom Stockholms län

---



**senaste nytt...**

63 personer "Gillar" GISS på Facebook.  
Gör det du också så får du tillgång till allt  
som är på gång.



## GISS-föreningens årsmöte



GISS-föreningens seminarium under temat "inspiration – trender – framtid" och årsmöte 2013 hölls den 15 februari i Swecos lokaler.

Efter inspirationsföredraget "En seglats till världens ände" av ensamseglaren Milo Dahlman fick vi höra trender inom GIS av John Småland, Esri Sverige AB samt Boverkets vision för Sverige 2025 av Martin Storm.

Dagen avslutades med en diskussion och frågestund hur Boverkets vision 2025 påverkar/påverkas av det vi arbetar med inom GIS. Presentationerna finns på GISS hemsida.

Årsmötet beslöt att After Work skulle fortsätta även detta år samt att en studieresa liknande den till Danmark skulle planeras och genomföras under hösten.

## Geodatahantering i kommuner, ULI-seminarium den 24 januari

Seminariet "Geodatahantering i kommuner" innehöll både presentationer och en workshop-del. Vid workshopen fick deltagarna tillfälle att diskutera flaskhalsarna i geodatahanteringen och tipsa varandra om lösningar.

Seminariet innehöll flera olika exempel på samverkan – både information om det nationella Geodatasamverkansavtalet men även om kommunsamverkan kring harmonisering av gemensamma geodata. Lantmäteriets senaste geodatatjänster, Värmdö kommuns geodatastrategi, gc-nät på Södertörn och icke-geografiska verksamhetsdata på Göteborgs webbkarta presenterades.

Men det som främst fångade allas intresse var presentationen av Jani Kylmäaho från finska Lantmäteriet. Han berättade om den utveckling som de gjort från en geodata-portal till en plattform för geodataservice med interaktivitet för användaren.

Användaren kan själv lägga in/digga in egen information och spara resultatet som eget data alternativt dela med sig. Data nås bland annat via molntjänster, bland annat från Google Maps, men även nationella geodata ingår. Plattformen är byggd på Open Source-programvaror av olika slag. Läs mer om [Janis presentation](#) eller besök [www.oskari.org](http://www.oskari.org) för att ta del av den öppna källkoden, men du kan även prova [www.geoportal.fi](http://www.geoportal.fi).



### After Work hos Carmenta

Årets första afterwork arrangerades av Carmenta den 31 januari. Carmentas VD Björn Berndtsson hälsade välkomna och presenterade företaget och de produkter Carmenta utvecklar.

Anders Ahlberg berättade hur Trafikverket använder GIS som stöd i trafikledningen. Det är mycket information som samlas in och som ska kvalitetssäkras innan den sprids vidare till trafikanterna. Och informationen ska hanteras dygnet runt.

Hos Carmenta har Sebastian Sehr genomfört ett projekt där han har använt simuleringssmodeller för att effektivisera

ambulansflöden. Han presenterade hur han har byggt upp en modell för att kunna analysera hur en patients väntetider påverkas vid olika scenarier.

Slutligen berättade Pelle Arvinder om ett webbkartebaserat övervakningssystem av sprängningsarbeten. Med hjälp av utplacerade mätinstrument mäts och dokumenteras varje sprängsalva. Informationen presenteras på en webbkarta i kombination med georefererade CAD-ritningar.

Efteråt bjöds det sedan på god mat och möjlighet till nätverkande.

## After Work hos Astando

Den 13 mars träffades ca 40 st. GISS:are hos Astando, i deras lokal på Hantverkargatan. Temat för eftermiddagen var bland annat om Stockholms stads projekt för öppna data och om Astando som en leverantör i den nu upphandlade

plattformen för MBK tjänster inom Södertörn. Men det man nog mins mest av var rundvandringen i dessa gamla myntfabrikslokaler. Värmt tack till Astando för en trevlig eftermiddag.



## Karttdagar 2013

I mars genomfördes de årliga Karttdagarna i samarrangemang med GIT-mässan i ett vackert Jönköping. Mer än 800 personer var anmälda och både mässa och seminarier var välbesökta.

Seminarierna handlade om allt från metadata, tjänster, webbkartografi och wms:er till strategiskt ledarskap och digitala detaljplaner. Googles Matt Toon, politikern Maria Wetterstrand och Malcolm Dixelius från Deep Sea Productions höll föredrag.

På mässan fanns ett 50-tal utställare och många deltagare passade på att mingla och titta runt hos utställare och kartutställningen mellan seminarier.

På tisdagen hölls en get-together-afton och på onsdagen en välbesökt Karttdagsbankett med Jan Bylund som konferencier. Det bjöds på god mat, bra musikunderhållning och en riktig skrattfest

## After Work hos Agima

Den 17 april var det återigen dags för en GISS After Work. Denna gång var det en av GISS-föreningens nyaste medlemmar, Agima Management AB, som stod som värd. Den nästan 50 personer starka åhörarskaran fyllde mötesrummet till bredden och fick höra föredrag om förändringsledning, processutveckling, kostnad- och nyttoanalys, upphandling, metadata och hur det kan vara att arbeta

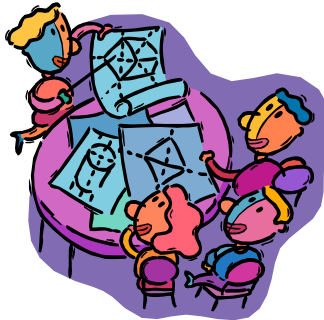
med IT-projekt på hög höjd, närmare bestämt i Bhutan. Mot slutet informerade även två KTH-studenter om sitt kandidatarbete om geodatasamverkan som de genomför med handledning av Agima.

Kvällen avslutades med buffé och sedvanligt trevligt mingel mellan GISS-medlemmarna.

## After Work hos Haninge

Över 40 deltagare anslöt till After Work i Haninge den 16 maj som förutom beskrivning av Haninges utveckling, stadskärna och aktuella planprojekt, hade temat Södertörnssamarbete. Vi fick även information om hur GIS-gruppen inför projektriktat arbetssätt samt beskrivning av Haninge kommuns GIS-miljö.

Det var även ett mycket intressant föredrag om Jättelokans spridning i Haninges kommun. Det hot som jättelokan innebär för artrikedomen samt sanitär ohälsa för människor var okänt för de flesta av oss. Aftonen avslutades med mingel och buffé under temat "Afrikas hjärta".



## Kommunförbundet Stockholms läns Geodatakonferens

Kommunförbundet Stockholms läns Geodataråd höll sin årliga vårkonferens den 30-31 maj, från lunch till lunch, i skärgårdsmiljö på Rönneberga Konferens & Kursgård på Lidingö med cirka 40 deltagare. Förutom genomgång av verksamhetsberättelsen för 2012 och verksamhetsplanen 2013 så hölls en workshop och ett antal redovisningar och informationer inom geodataområdet.

Den första dagen hade fokus på GC-vägnät. Ebba Larsson från Trafikverket presenterade den regionala cykelstrategin inom SATSA II, Haninge delade med sig av erfarenheter vid hantering av höjder i ett lokalt vägnät och Pelle Edmark PECAB informerade från ett möte med NVDB-rådet med fokus på gångvägar i NVDB. Dagen avslutades med workshoppande kring gemensamma GC-vägnätsfrågor.

Dag två innehöll en mer blandad kompott såsom Tätortskarta Stockholms län med avrapportering om produktionsläget och beslut om ny samverkansmodell samt en frågeställning om Tätortskartan som "öppna data" på sikt. Därutöver lämnades en slutrapport om övergången till RH2000, önskemålet om gemensamt register för planerade gatu- och platsnamn samt ett inspel om möjligheten att stereokartera på egen hand m h a ESPA som ett alternativ till att mäta i fält.

Passet och dagen rundades av med ett informationsblock från Lantmäteriet där Karin Ericsson berättade om aktuellt just nu, Lennart Dehlin och Eva Hornström talade om och kring god ortnamnsred och Karin Bergström berättade om det aktuella läget för Svensk geoprocess.

## Årets GIS-händelse, nominera en kollega på Din arbetsplats!

Hur har ni använt GIS för att underlätta arbetet inom er organisation? Styrelsen kommer att utse årets GISS-medlem till den organisation som har bidragit till årets "GIS-händelse" inom regionen.

Kanske finns det någon som har gjort en stor insats som Du tycker ska uppmärksammas på Din arbetsplats? Tänk på att även små insatser kan ha stor betydelse!

## Ny i styrelsen: Lina Delde



Som ny GIS-samordnare i Stockholmsregionen har GISS varit en värdefull plattform för mig att knyta kontakter, höra vad som händer i regionen och ge mig ingångar till samarbete. Föreningen är driven, engagerande och duktig på att arrangera bra event. Jag ser fram emot att som styrelseledamot få möjlighet att bidra till detta arbete.

Jag arbetar som GIS-samordnare i Värmdö kommun sedan 2012. Dessförinnan har jag arbetat med GIS och systemförvaltning i Sundsvalls kommun. Utveckling och effektivt och rätt nyttjande av information ligger mig varmt om hjärtat.

## GISS studieresa till Helsingfors 25-27 september

Syftet med studieresan är att ha konferens på temat "ÖPPNA DATA" under trevliga former, t o r Helsingfors.

Besök på Finska Lantmäteriet för att få lära hur de hanterar öppna data.

**Utresa:** Onsdag 25 sep kl 15:00 med Viking Line (båten avgår 16:30), ankomst torsdag 26 sep till Helsingfors.

**Helsingfors:** Studiebesök Finska Lantmäteriet samt tid för en kort stadsvandring.

**Hemresa:** Torsdag 26 sep kl 17:30.

Ankomst fredag 27 sep kl 10:00 (Stadsgården).

I resan ingår insides enkelhytt, 2 frukost och 2 middagar, varav en buffé.

En medlem i varje GISS-företag får deltaga utan kostnad.

För deltagare 2 och fler från samma företag utgår en kostnad på 1.000 kr för varje person.

Läs mer i inbjudan på [www.giss.se](http://www.giss.se). Då resan är preliminärbokad behöver vi ett svar **senast den 28 juni**. Anmälan görs med **anmälningsblanketten** som mejlas till [giss@giss.se](mailto:giss@giss.se)

Välkommen!



## Mer After Work i höst

De populära After Work träffarna kommer att fortsätta att arrangeras med jämna mellanrum under hösten. För närvarande finns det planer på ett After Work hos WSP i oktober och ett After Work hos ESRI Sverige i november.

Håll utkik på [www.giss.se](http://www.giss.se) för information om anmälan och program. Om din organisation vill anordna ett After Work så tveka inte att kontakta någon i [GISS-styrelsen](#).

## Sommarhälsning från styrelsen

Efter en lång och mörk vinter men med glädjestunder som uppskattade After Work närmar vi oss äntligen sommaren. After Work är planerade i höst hos WSP,

Esri Sverige AB samt Värmdö kommun. Men, innan du går på sommarledighet anmäl dig till studieresan till Helsingfors som är planerad 25-27 september.

GISS-föreningens styrelse önskar alla medlemmar en

TREVLIG OCH AVKOPPLANDE  
SOMMAR!

Rune Olsson, ordförande

Helena Näsström, styrelseledamot

Annalena Hansson, vice ordförande

Jan Eriksson, styrelseledamot

Karin Ericsson, sekreterare

Johan Reuterham, styrelseledamot

Lars Skog, kassör

Lina Delde, styrelseledamot

Staffan Kjellman, styrelseledamot

Patrik Öhrström, styrelseledamot

