

# Crowdsourcing som insamlingsmetod

Mapillary for GIS

Sandra Uddbäck  
November 2015

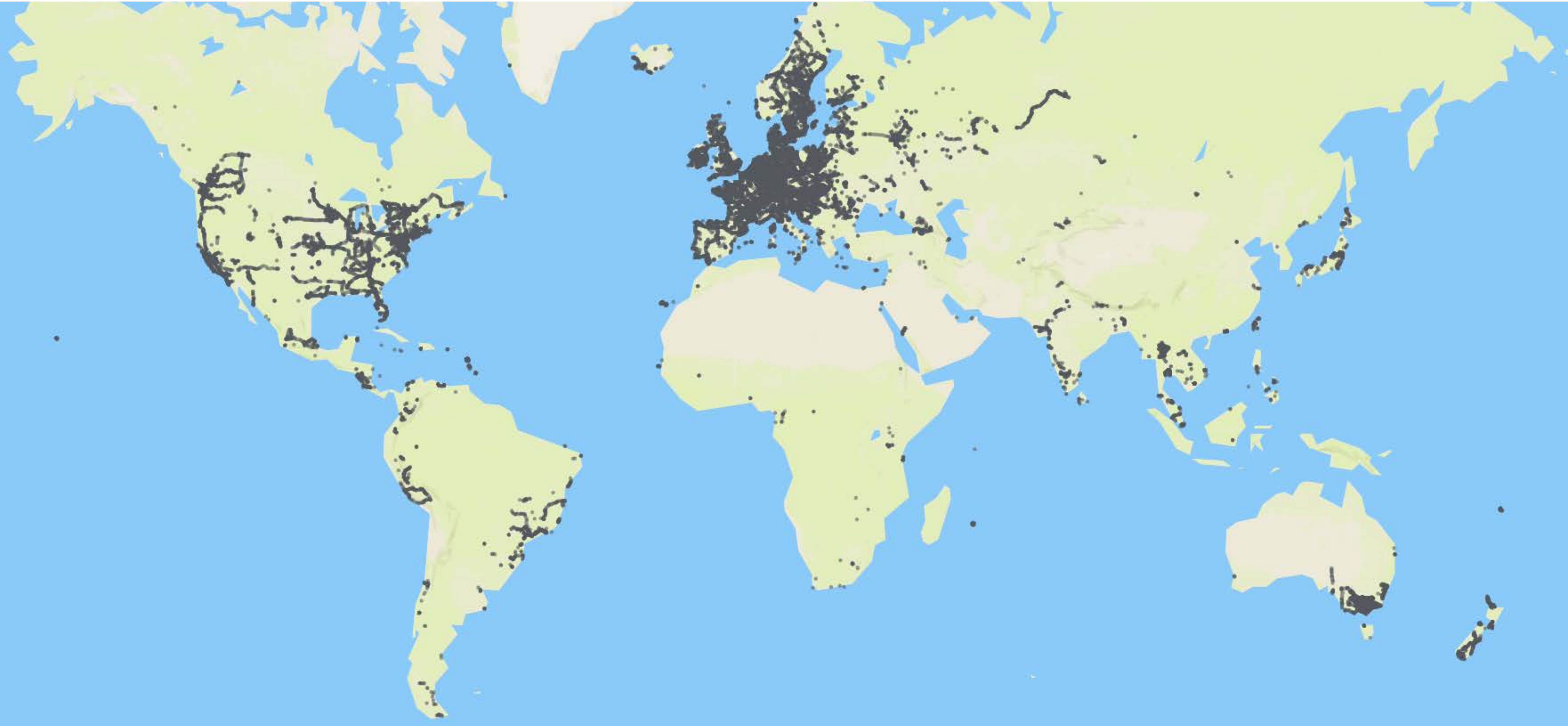




Mapillary is a service for  
crowdsourced street level photos

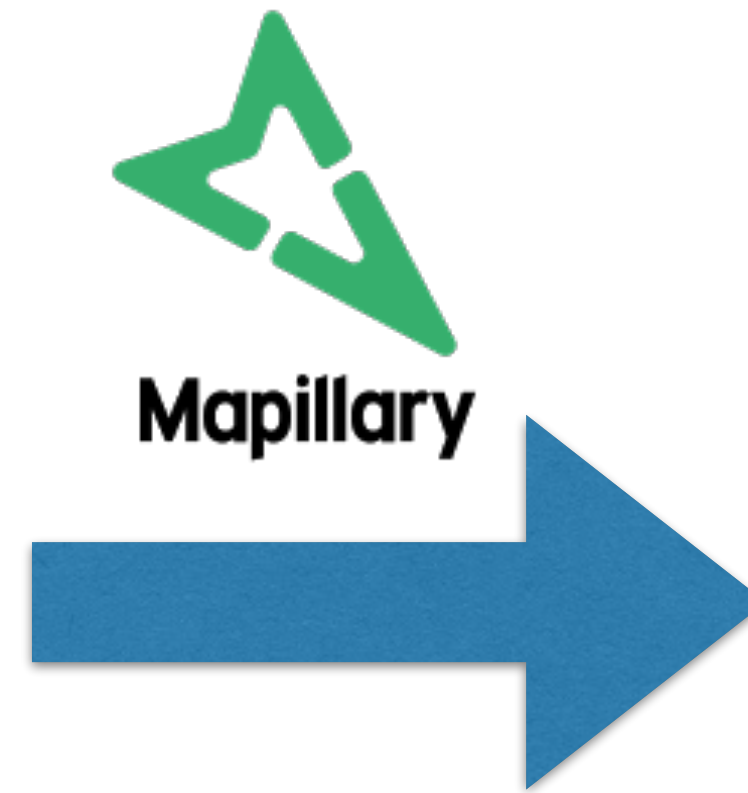


Human powered: 41M photos, 1,000,000km





# Why crowdsourcing







Phones, 360 cameras, action cameras, professional rigs,  
Mapillary can use any image source.





Millions of data points!





# Regular Inspections





# Ground Imagery Contractors





# Google Street View



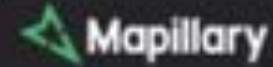


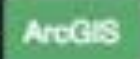
# Step 1: Capture Photos






# Step 2: Upload Photos

 [How It Works](#) [Community](#) [Business](#) [Blog](#) [Help](#)

janine 

[My Profile](#)  
[Manual Uploads](#)  
[Settings](#)  
[Disable ArcGIS - Jyoong](#)  
[Sign Out](#)

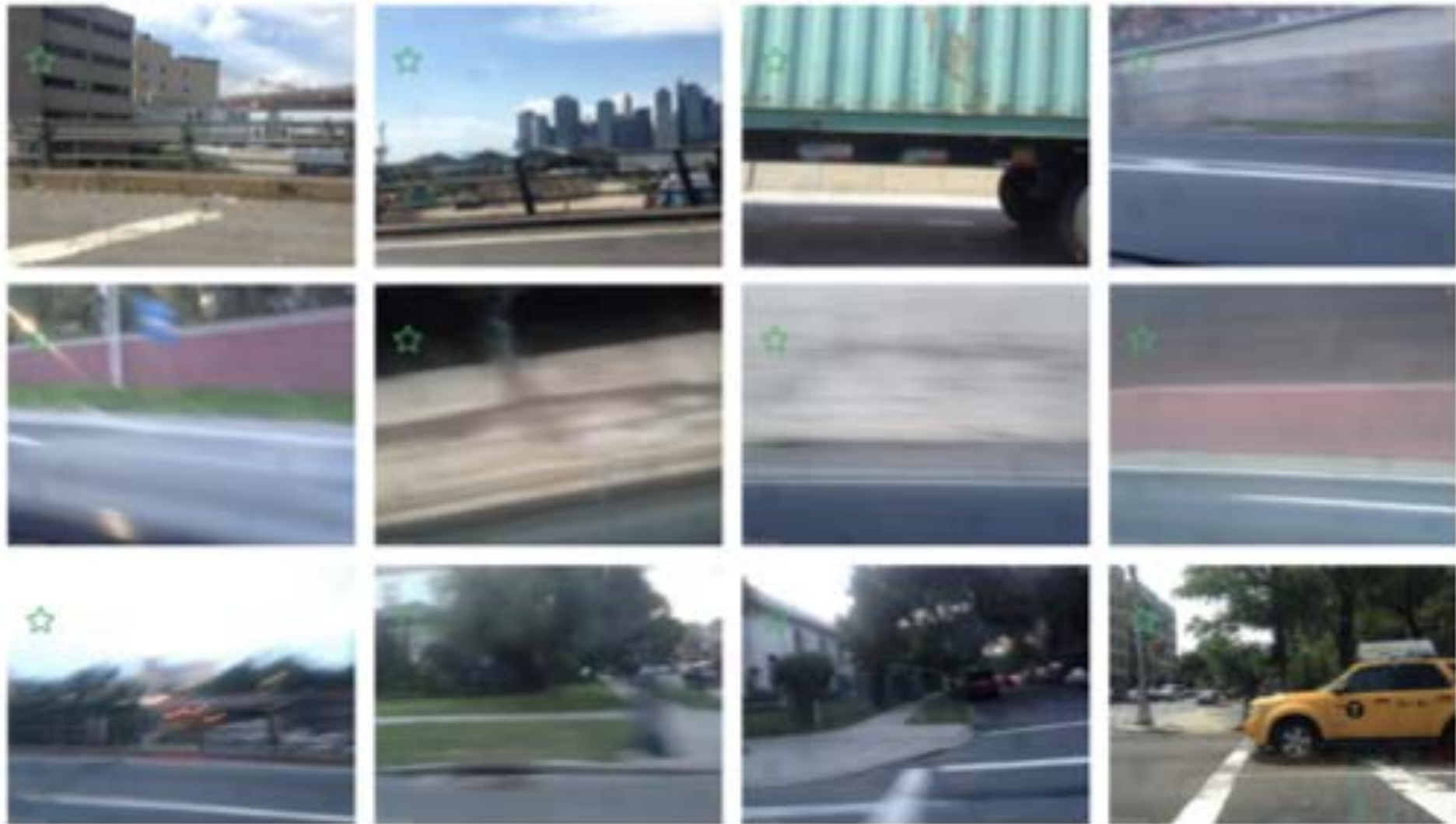


[Uploads](#) [Connections](#) [Activity](#) [Traffic Signs](#)

GPX

**janine**  
[Edit profile](#)  
**1047**  
uploaded images  
**0**  
still processing  
**25954**  
meters mapped  
**Jul 9, 2015**  
member since

**Recent Activity**  
M T W T F S S





Meanwhile, back  
at the ranch....



# Image Processing



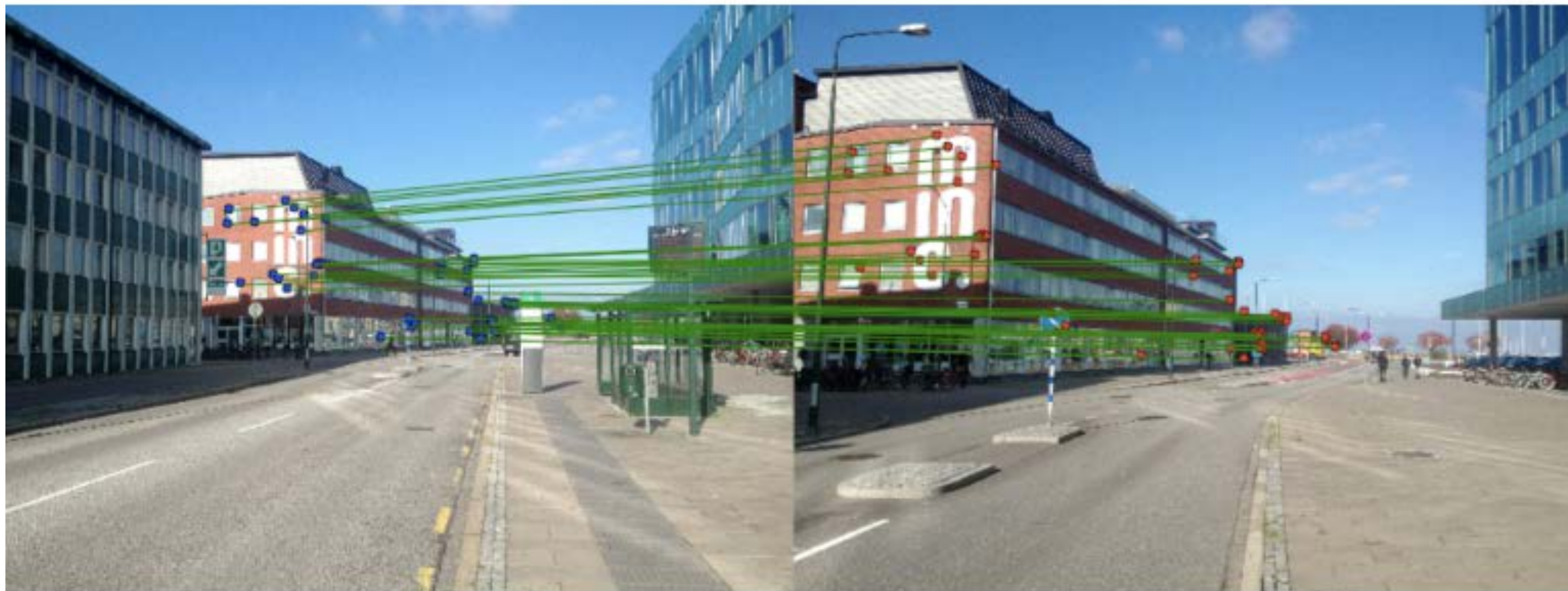


# Image Stitching



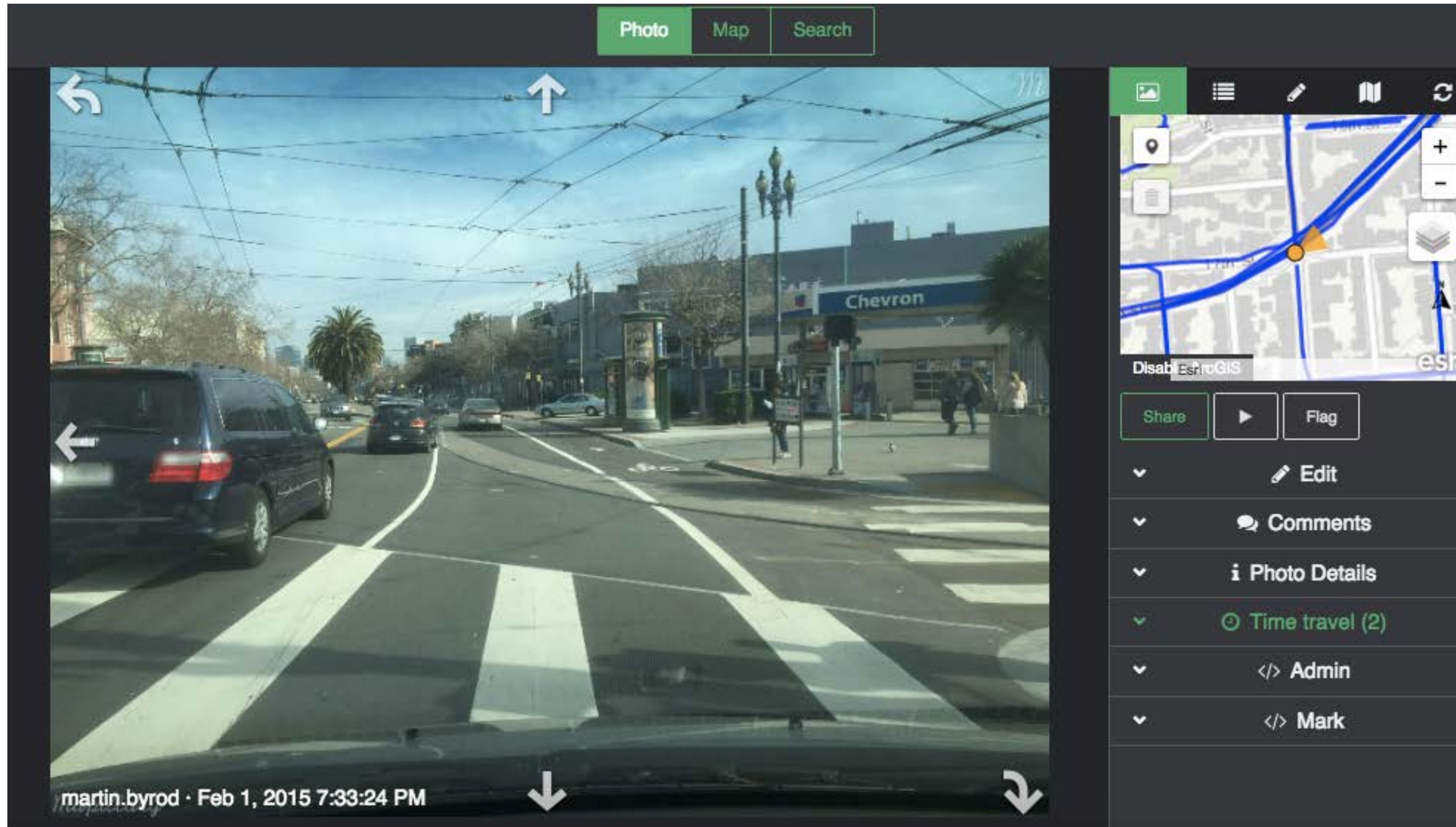


# Image Matching



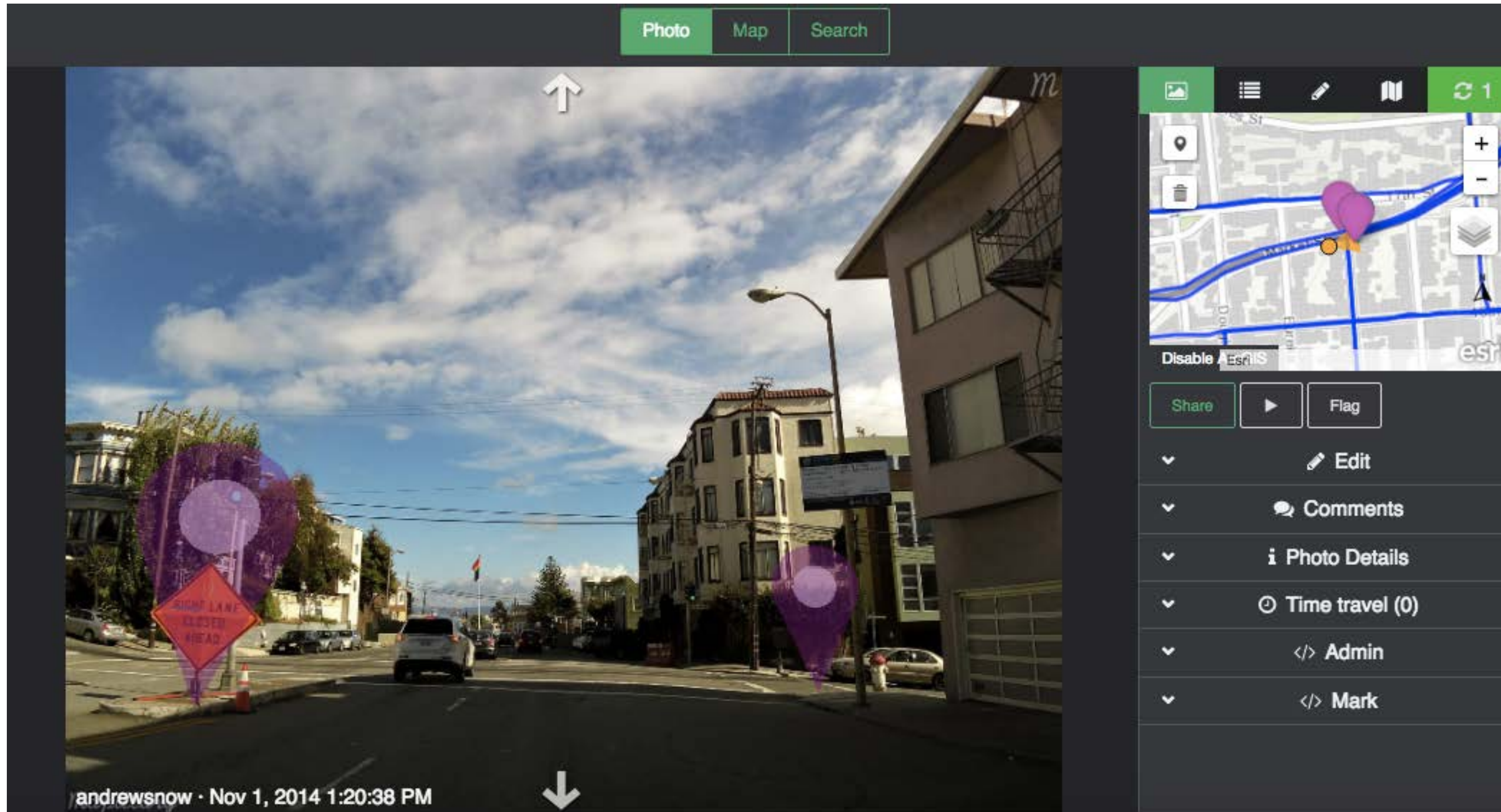


## Step 3: Navigate in 3D



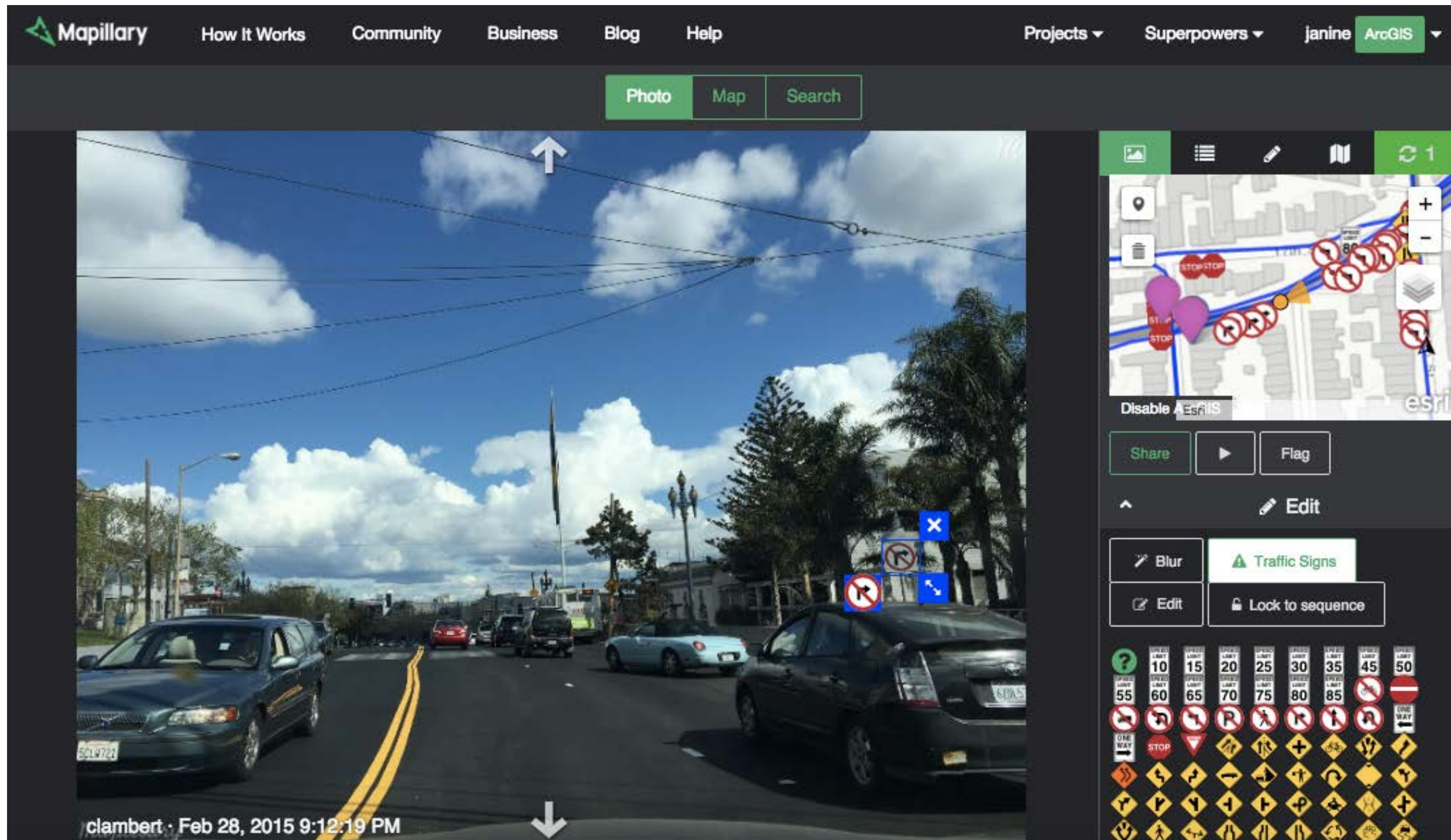


## Step 4: Extract and Edit Data





# Traffic Signals



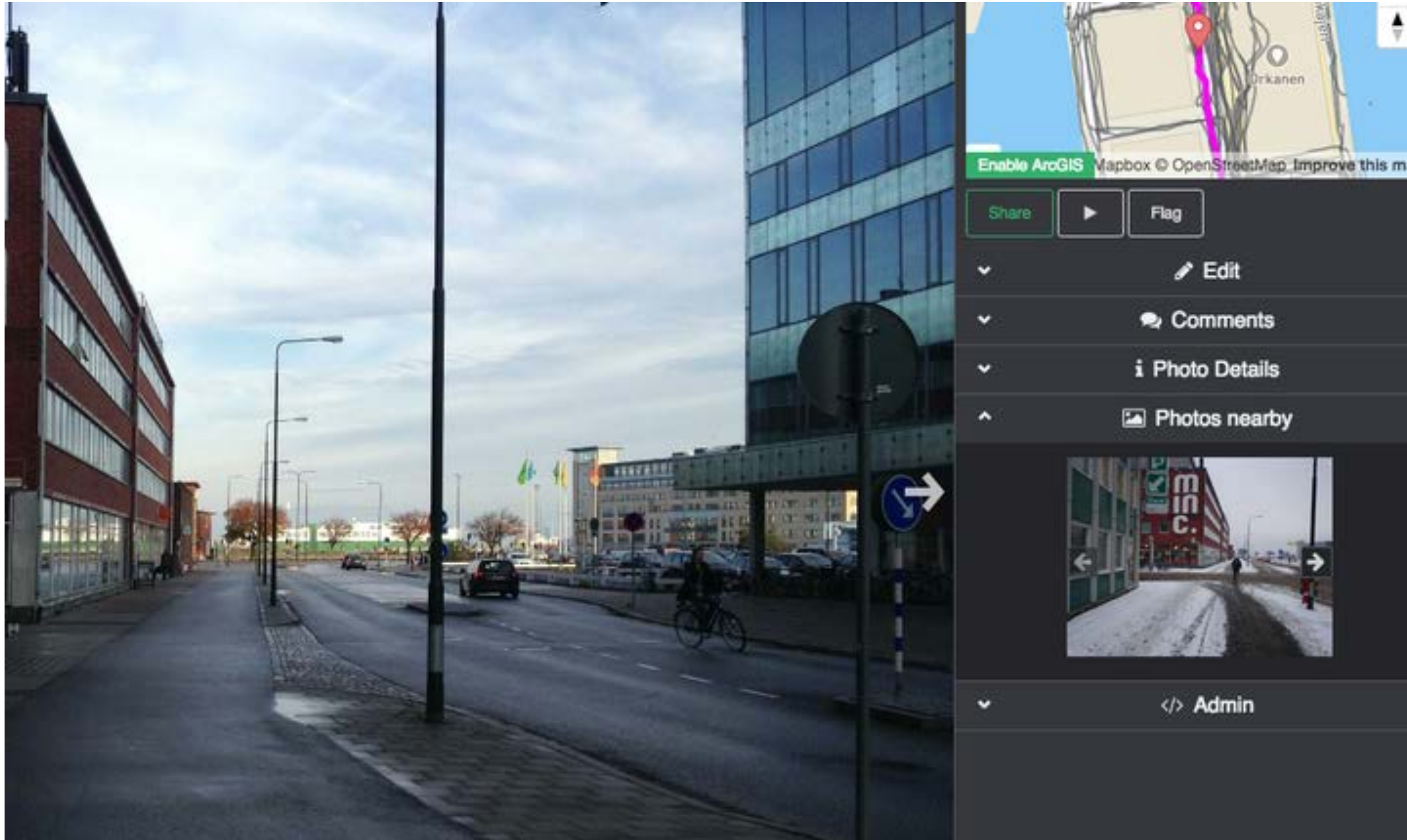


# Highway Signs





# Time Travel

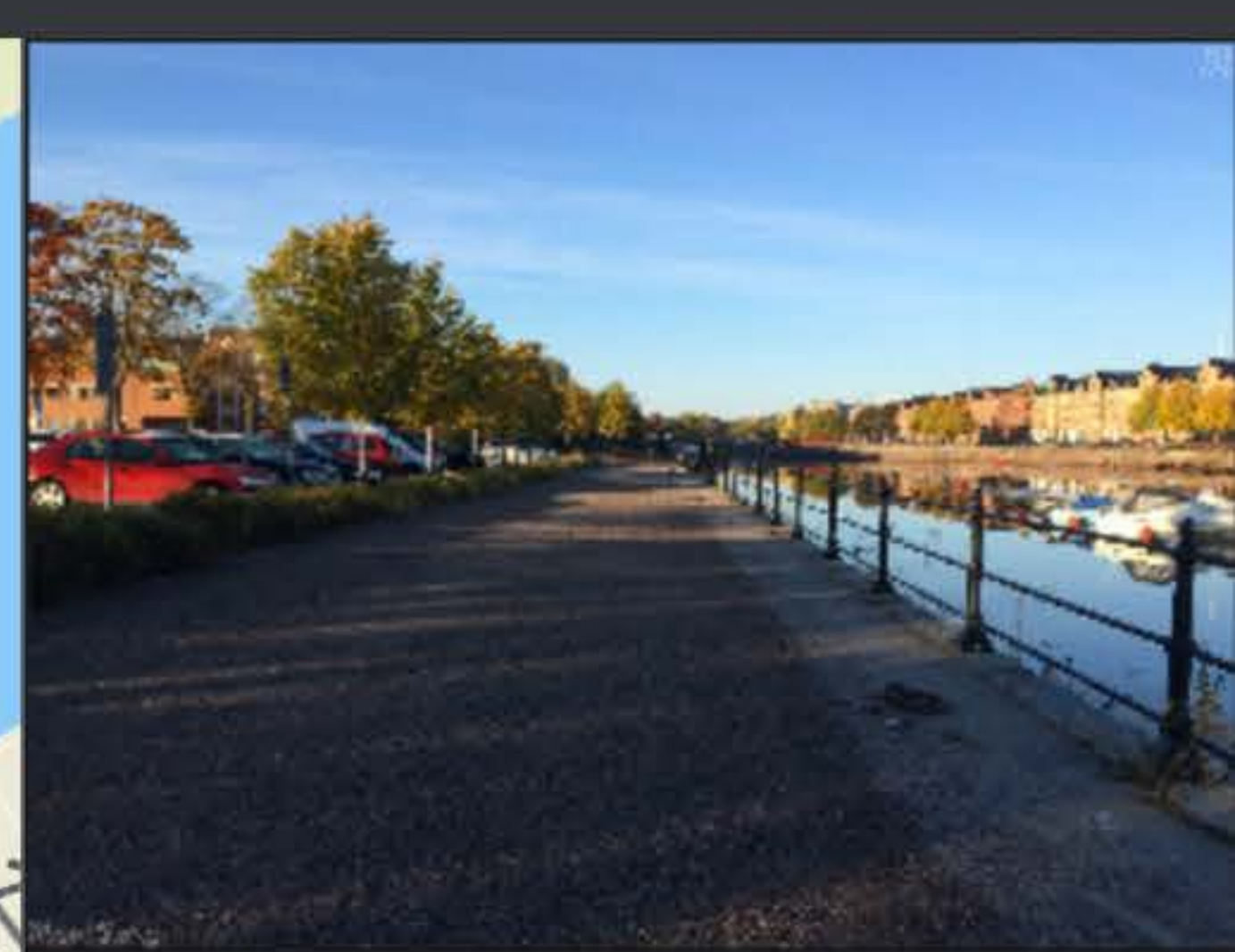
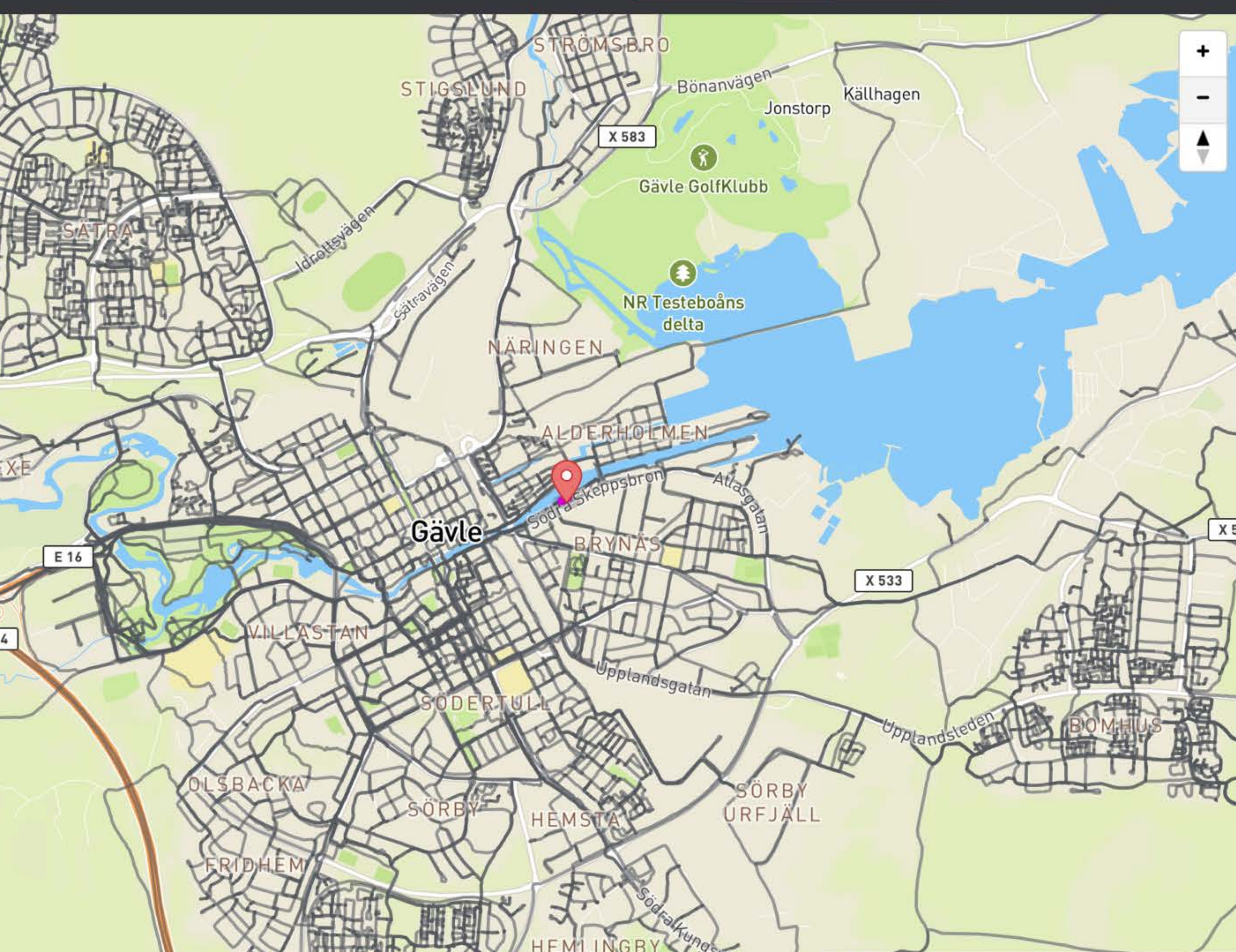




# Start taking photos

- Just try it out. The apps, tools and website are free to use. We only charge when you want to make an integration to your GIS or web system.
- Use your own photos, from capture partners, or from community.
- Anyone can take photos anywhere, when you want them.
- Photos available within minutes after upload.





- ▼ User Filter
- ▼ Time Filter
- ▼ Other

↻ No changes



# Helsingborg

<http://www.mapillary.com/map/im/Jv2RQAmzCsluEsloVOXL0A/photo>

<http://www.mapillary.com/map/im/ZTfZlHCwDpy1asAxY5Q3Qw/photo>



På helsingborg.se använder vi cookies (kakor) för att webbplatsen ska fungera på ett bra sätt för dig. Genom att klicka vidare godkänner du att vi använder cookies.
[Yad är cookies?](#)

Jag godkänner

Besökare

Företagare

Självservice

Vad letar du efter?

Sök

Arbete
Bo, bygga och miljö
Förskola och utbildning
Kommun och politik
Omsorg och stöd
Trafik och stadsplanering
Uppleva och gå

Startsida / Trafik och stadsplanering / Mer öppen data från Helsingborgs stad

Biltrafik
Buss, båt och tåg
Cykling
Gator, vägar och trottoarer
Parkering
Planering och utveckling
Renhållning och snöröjning
Stadsutvecklingsprojekt
Trafik- och byggprojekt



## Mer öppen data från Helsingborgs stad

 Lyssna

Helsingborgs stad släpper nu ännu mer geografisk information som öppen data. En miljon foton av Helsingborgs gator samt byggnader i 3D-format är nu tillgängliga för alla som kan ha nytta och glädje av den.

– Den information vi släpper nu är redan framtagen i andra sammanhang men det är viktigt att vi gör den tillgänglig för alla som kan ha nytta och glädje av den. Vi tänker att den kan vara intressant för gemene man som vill kolla på sin omgivning och jämföra historisk utveckling i Helsingborg, men inte minst för de som vill använda vårt underlag för att utveckla olika tjänster till nytta för ännu fler, säger Kristian Bergstrand, GIS-ingenjör på stadsbyggnadsförvaltningen.

En miljon foton av Helsingborgs gator finns tillgängliga via tjänsten Mapillary. Bilderna är tagna i samband med en asfaltsinventering och fanns redan i en av kommunens databaser.

För 3D-byggnaderna tillhandahåller vi en nedladdningstjänst där filer kan laddas ner över olika delar eller rutor över staden. Datamängden finns att tillgå via [öppna.helsingborg.se](#) tillsammans med en utförligare beskrivning av tjänsten.


Dela sidan: Mer öppen data från Helsingborgs stad

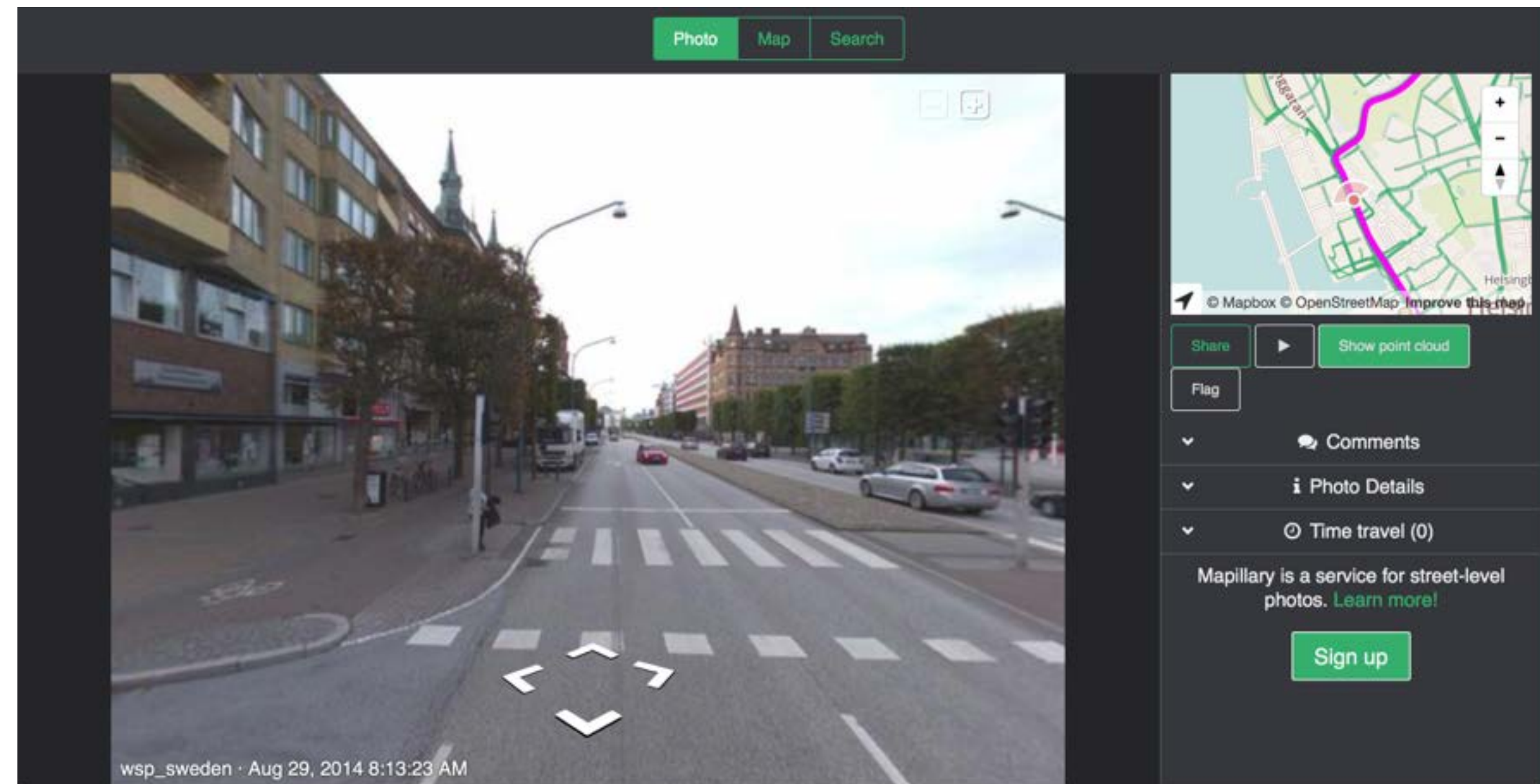






Publicerad: 19 november 2015 kl. 15:07

Senast ändrad: 19 november 2015 kl. 15:54





TACK!

@mapillary  
[mapillary.com](https://www.mapillary.com)

[sandra@mapillary.com](mailto:sandra@mapillary.com)

