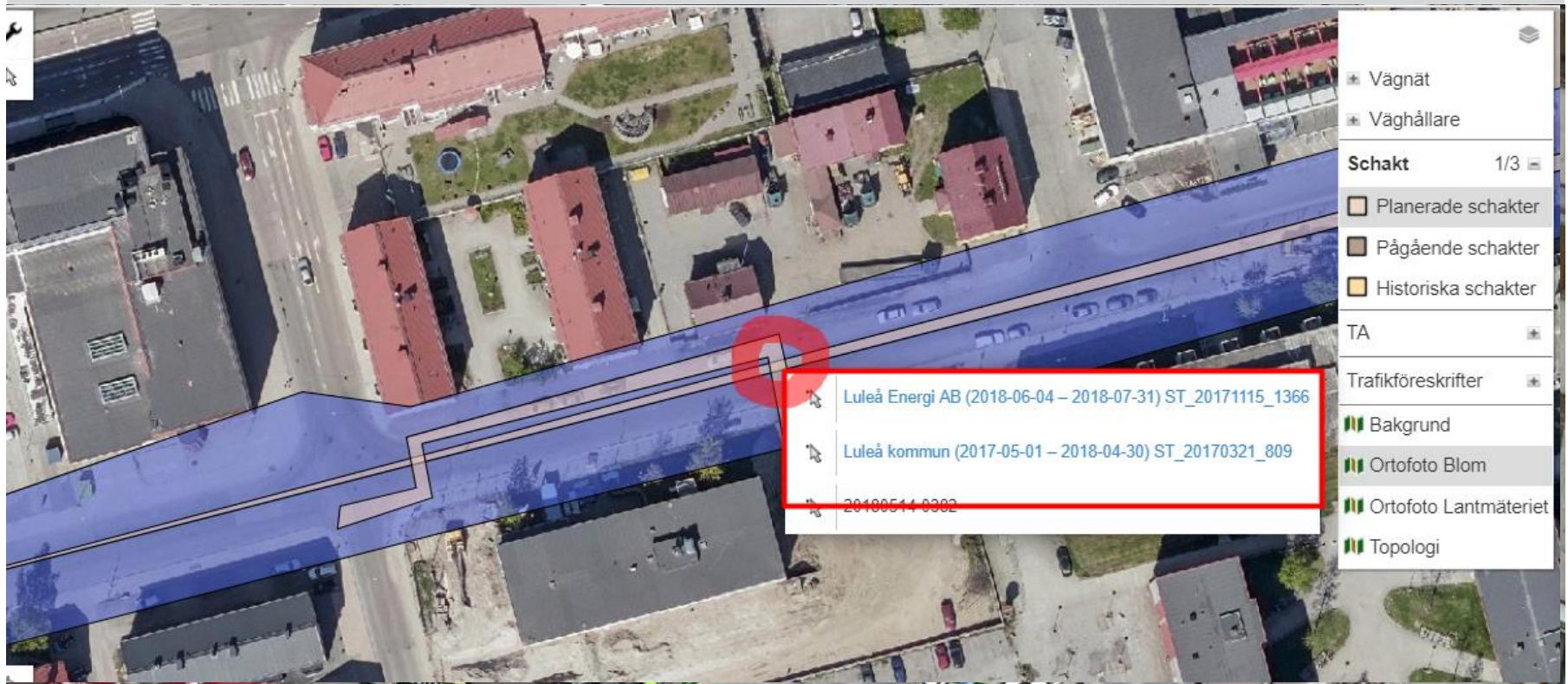


Ledningsinformation från ISY Case

Magnus Jernberg



Norconsult Astando AB

- Astando bildades 2001
- Står vid din sida beredd att hjälpa
- Specialistkompetens på vägnätsrelaterad information med egenutvecklad vägnätsplattform ISY Road
- System för Schakt, TA, Markupplåtelse, Felanmälan mm ISY Case

- Tillhör Norconsult-koncernen sen 2013
- Ca 4 000 medarbetare i drygt 50 länder
- Har som mål att omsätta 5 000 MNOK 2018
- Dotterbolag till NOIS med ca 140 anställda

- Astando är 29 anställda
- Omsättning 2017: 39 MSEK
- Vi finns i Stockholm, Göteborg, Töreboda, Västervik och Mora
- Högutbildad personal, större delen är civilingenjörer
- Vi arbetar efter vedertagna metoder och processer: Scrum, Kanban, ITIL och PRINCE2.

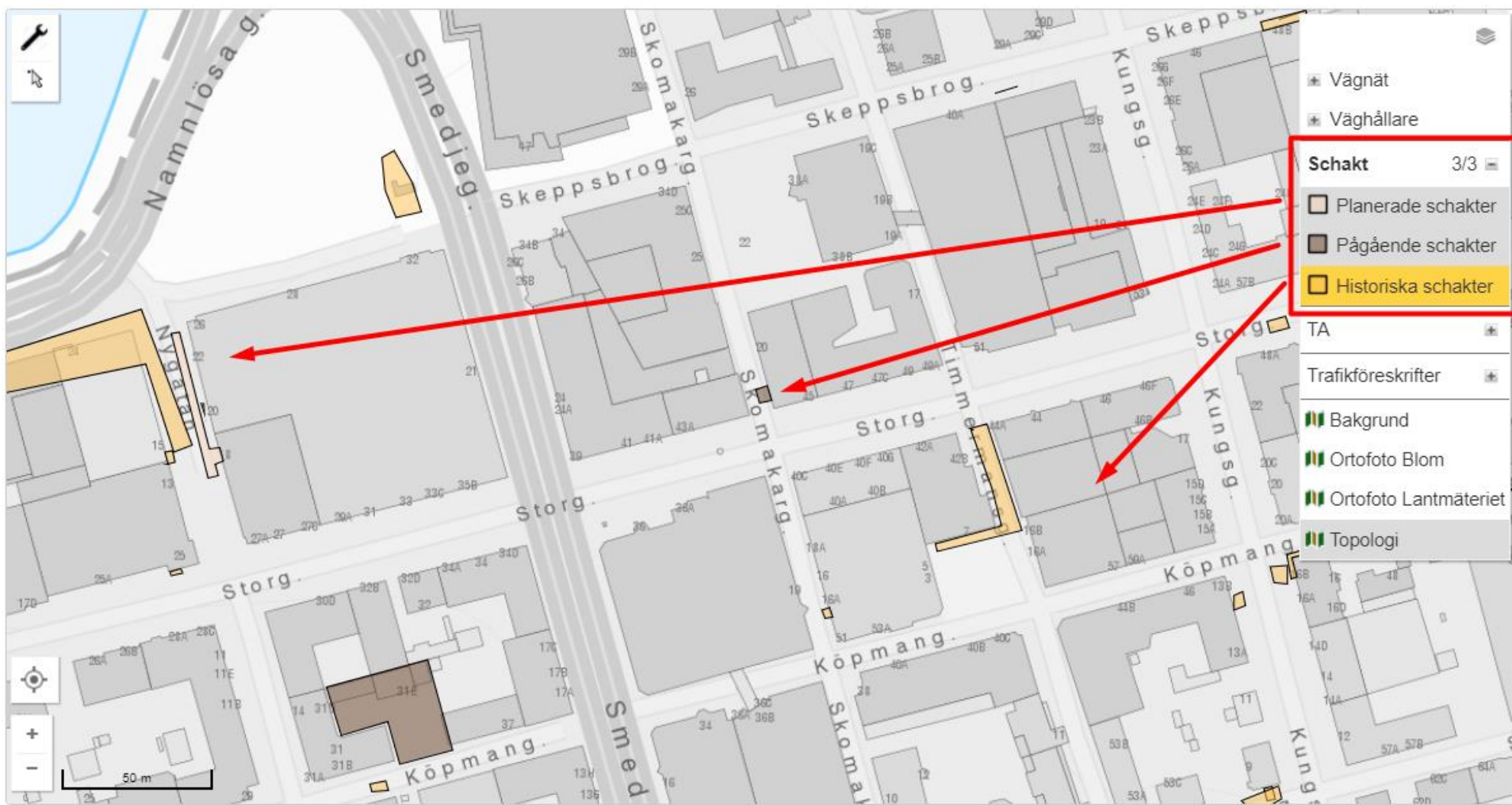
ISY Case – kommunalt system för schakttillstånd och TA-planer

- Webbaserad lösning där alla ser samma information
- Ledningsägare med underentreprenörer söker tillstånd i systemet och har överblick på alla sina ärenden hos kommunen
- Ärendeflöde för hela processen
 - Ansökan
 - Pågående arbete
 - Återställning(ar)
 - Slutbesiktning
 - Garantibesiktning
- Schaktsträckor och gropar ritas in mot bakgrundskartor som varje kommun tillhandahåller vilket ger hög noggrannhet

ISY Case Schakt och TA - i Stockholmsområdet

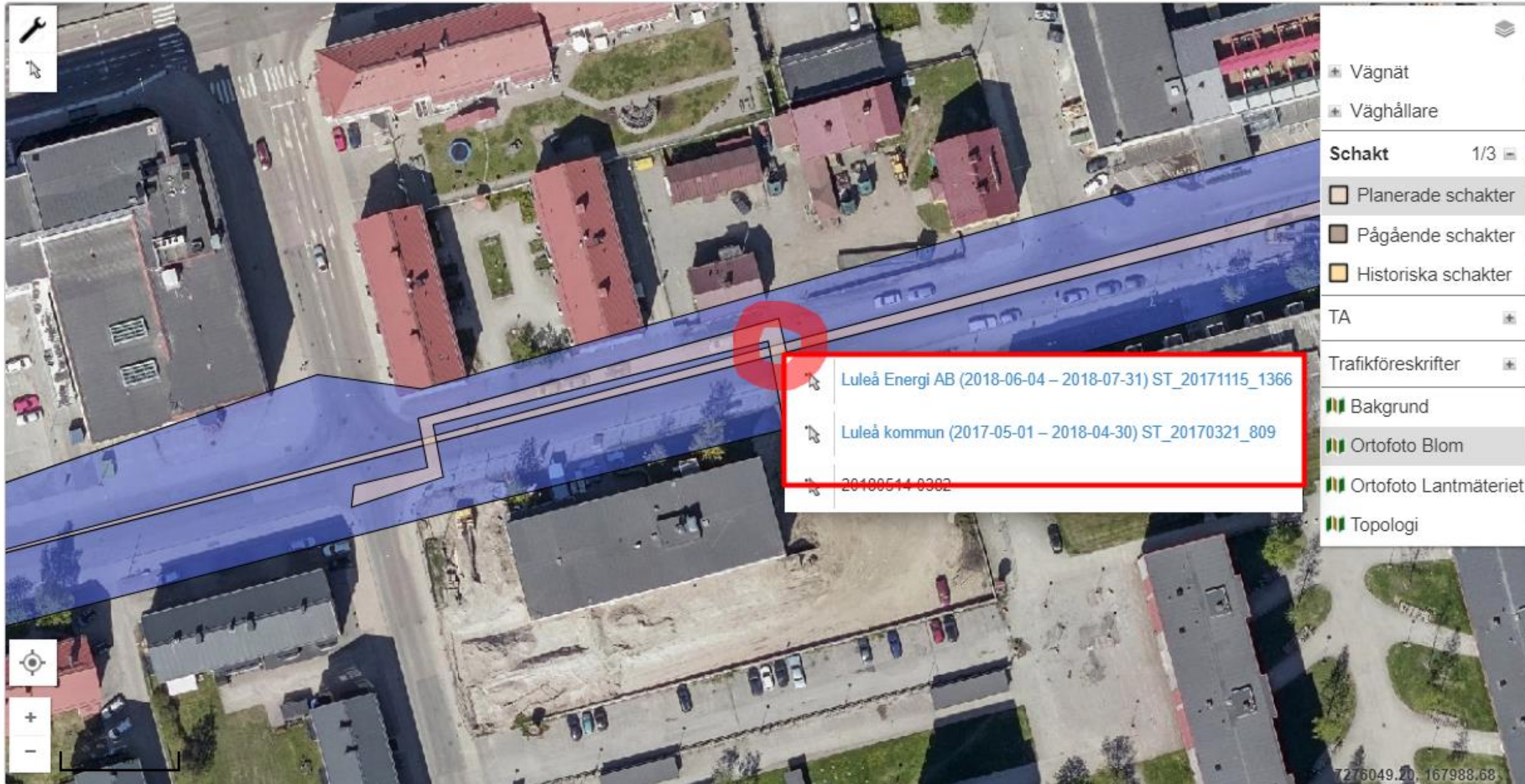
- Huddinge
- Botkyrka
- Södertälje
- Haninge
- Tyresö
- Täby
- Sollentuna
- Nacka
- Järfälla
- Danderyd
- Upplands - Bro
- Upplands Väsby
- Salem
- Lidingö

ISY Case – kommunalt tillstånd för schakt



Integration med Ledningskollen ISY Case Luleå

Ledningskollen



Telge Energi i Södertälje – prenumeration till dpPower

dppower (10050) - dpPower - Telge 8.2

Arkiv Redigera Inställningar Visa Placera Verktyg Fönster Nätberäkning Operator Maintainer Organizer Administration Hjäl

PRODUKTION

Tematisk karta Träd Kommando Favoriter

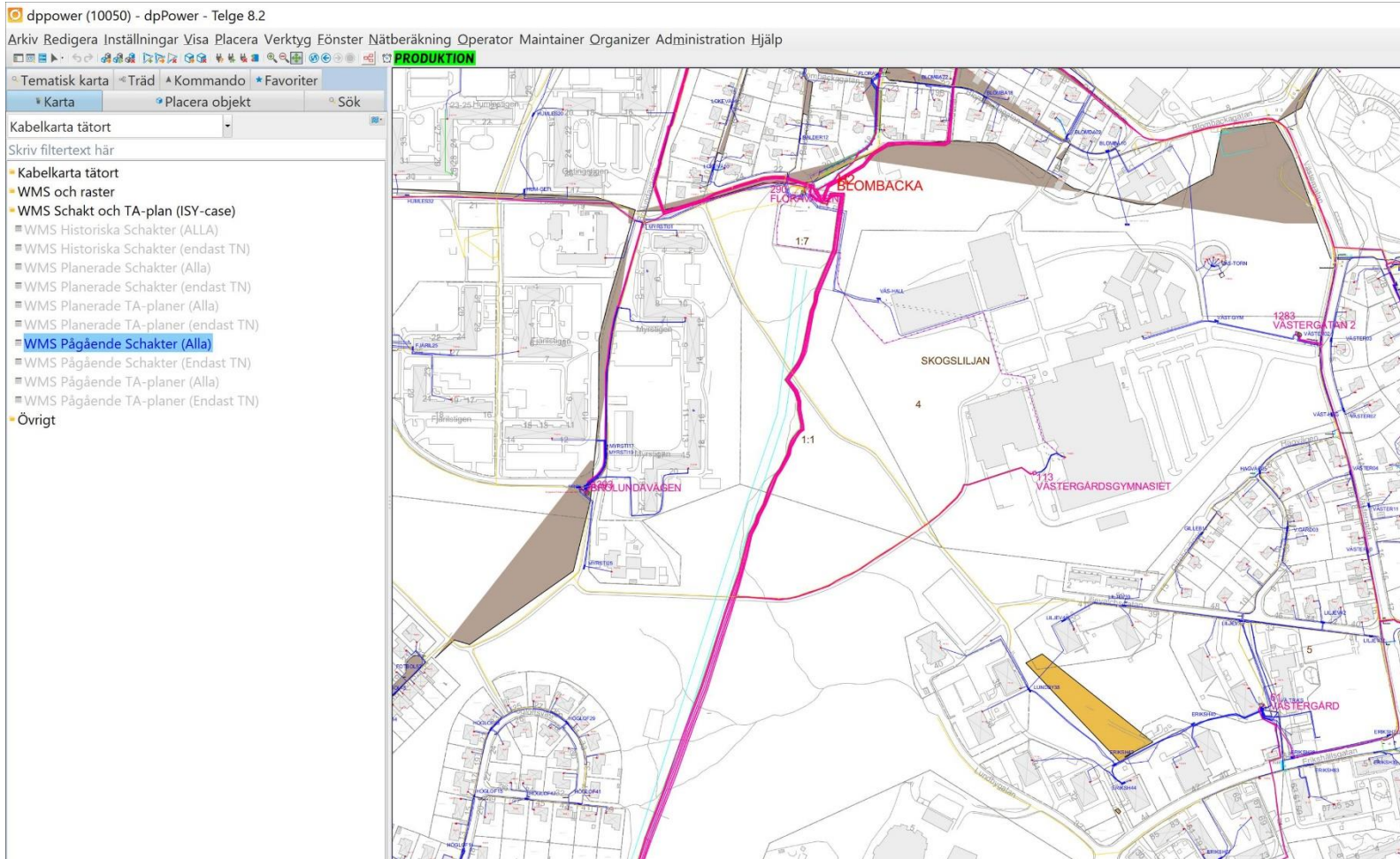
Karta Placera objekt Sök

Kabelkarta tätort

Skriv filtertext här

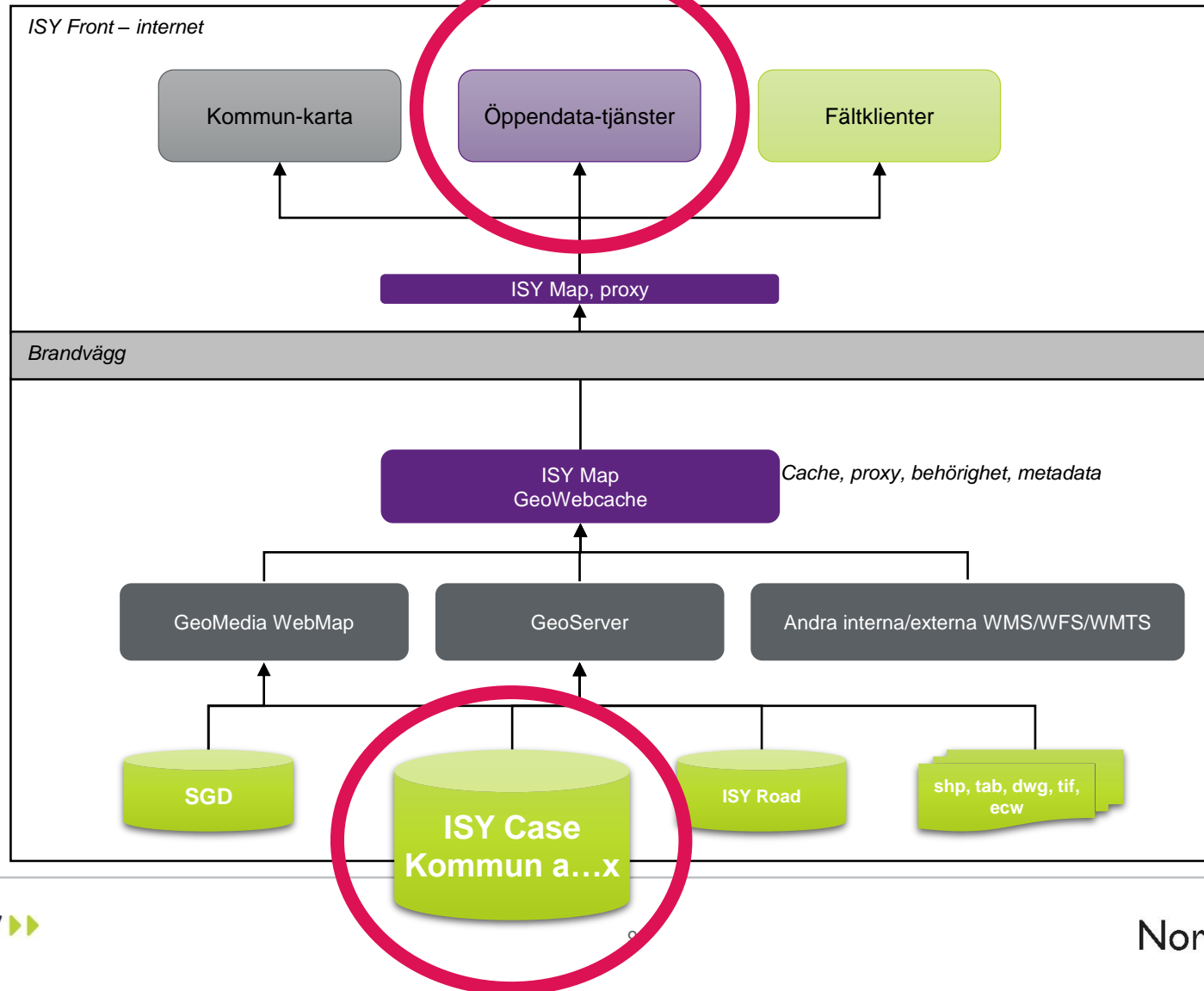
- ▾ Kabelkarta tätort
- ▾ WMS och raster
- ▾ WMS Schakt och TA-plan (ISY-case)
 - ▾ WMS Historiska Schakter (ALLA)
 - ▾ WMS Historiska Schakter (endast TN)
 - ▾ WMS Planerade Schakter (Alla)
 - ▾ WMS Planerade Schakter (endast TN)
 - ▾ WMS Planerade TA-planer (Alla)
 - ▾ WMS Planerade TA-planer (endast TN)
 - ▾ WMS Pågående Schakter (Alla)
 - ▾ WMS Pågående Schakter (Endast TN)
 - ▾ WMS Pågående TA-planer (Alla)
 - ▾ WMS Pågående TA-planer (Endast TN)
- ▾ Övrigt

Telge Energi i Södertälje– Alla Telges schakt i rött övriga brun



Driftplattform som molntjänst

API-nyckel-tjänster



Information på publik hemsida

← → ↻ karta.molndal.se/spatialmap?selectorgroups=themecontainer+bakgrundskarta_kombo%20solkarta%20trafik&mapext=148292.1743588%206391941.0259588%20153086.20396824%206394135.7926394... ☆ G

Mölnåls stad Solkarta Hjälp Manual Kontakta oss (gis@molndal.se)

- Valresultat 2014 0/13
- Trafik och resor 4/17
- Omsorg och hjälp 0/6
- Utbildning och barnomsorg 0/4
- Uppläva & göra - Fritidsliv 0/26
- Uppläva & göra - Idrott 0/11
- Uppläva & göra - Kultur 0/10
- Uppläva & göra - Lekplatser 0/1
- Uppläva & göra - Mötesplats/Fritidsgård 0/2
- Uppläva & göra - Övrigt 0/3
- Bygga, bo och miljö 0/23
- Texter 1/1
- Bakgrundskarta 1/3
- Ortofoto 2016 ⏻
- Ortofoto 2015 ⏻
- Bakgrundskarta ⏻

🌐 ↩️ ⏪ ⏩ 🖨️ ✎ Rita Verktvg

Sök

PÅGÅENDE TRAFIKANORDNINGSPLAN (1 träff) ✕

2018-03-26 - 2018-06-15
Ansökande: Mölnåls Energi
Trafikpåverkan: Stor

PÅGÅENDE SCHAKTTILLSTÅND (1 träff)

2018-04-03 - 2018-06-30
Ledningsägare: Mölnåls Energi
Typ av arbete: Omlagning

Pågående schakttillstånd ⏶

- Pågående schakttillstånd
- Planerade schakttillstånd** ⏶
- Planerade schakttillstånd
- Pågående trafikordningsplaner** ⏶
- Pågående trafikordningsplaner
- Planerade trafikordningsplaner** ⏶
- Planerade trafikordningsplaner

📏 20 m

© Mölnåls stad

150650, 639247
Skala 1:884