



Sveriges
Kommuner
och Landsting



Geografisk InformationsSamverkan
inom Stockholms län



Program Seminarium Svensk geoprocess 18 oktober 2016

8:00 - 8:30	Samling och fika
8:30 - 8:40	Inledning, Rune Olsson GISS-ordförande
8:40 - 9:30	Svensk geoprocess, Lars Malmestål, SKL och Eva Nord, Lantmäteriet
9:30 - 10:00	Hur gör jag i min kommun? Lennart Moberg, Karlstads kommun
10:00 - 10:15	Bensträckare och påtår
10:15 - 10:45	En leverantörs synvinkel på Svensk geoprocess, Caroline Ivarsson, Terratec
10:45 - 11:15	Mättningsanvisningar och koppling till HMK (Jan Wingstedt)
11:15 - 12:20	Workshop: Hur kommer vi igång?
12:20 - 12:30	Avslutning, Rune Olsson GISS-ordförande
12:30 - 13:30	Gemensam lunch

Samverkan och harmonisering av geodata effektiviserar samhället

Svensk geoprocess

Eva Nord
Lantmäteriet

Lars Malmestål
SKL, Järfälla kommun

GISS Seminarium
2016-10-18



Dagens utmaningar

Många aktörer producerar och utbyter geografisk information med olika format, struktur och referenssystem, vilket leder till:

Svårigheter att hitta information

Svårigheter att kombinera information



Onödiga kostnader i hanteringen

Användare avstår från att använda information

Förenklar samhällsbyggandet

- **Planarbete**
- **Fastighetsbildning**
- **Bygglovshantering**
- **Infrastrukturbyggande**
- **Miljö- och krisarbete**



Livsavgörande i krissituationer



Svensk geoprocess är en del av digitaliseringen

Ökat byggande i ett hållbart samhälle

Effektivare samhällsbyggnadsprocess

Nationell
geodata-
strategi

Digitalt
först

Svensk
Geoprocess

Öppna
data

Smart built
Environment

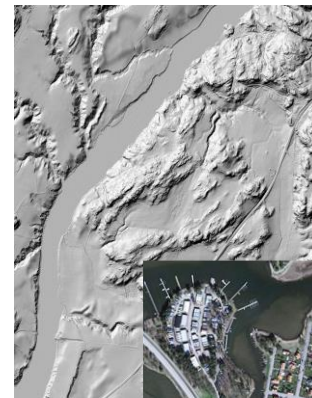
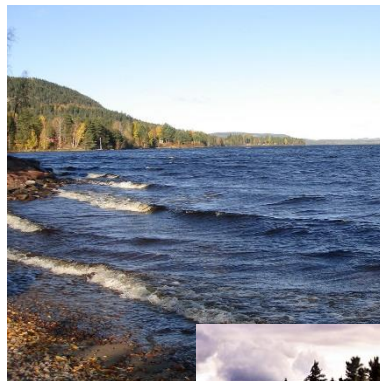
Övergång
till 3D

Projektet har haft två huvuduppdrag

- Enhetliga referenssystem
 - Geodataspecifikationer
- Samverkan Svensk Geoprocess

Specifikationer och samverkansprocesser för nio utvalda geodatatemman:

- Flygbild och Ortofoto
- Hydrografi
- Markanvändning
- Markdetaljer
- Laserdata och Höjdmodell
- Väg och Järnväg
- Byggnad
- Adress
- Stompunkter

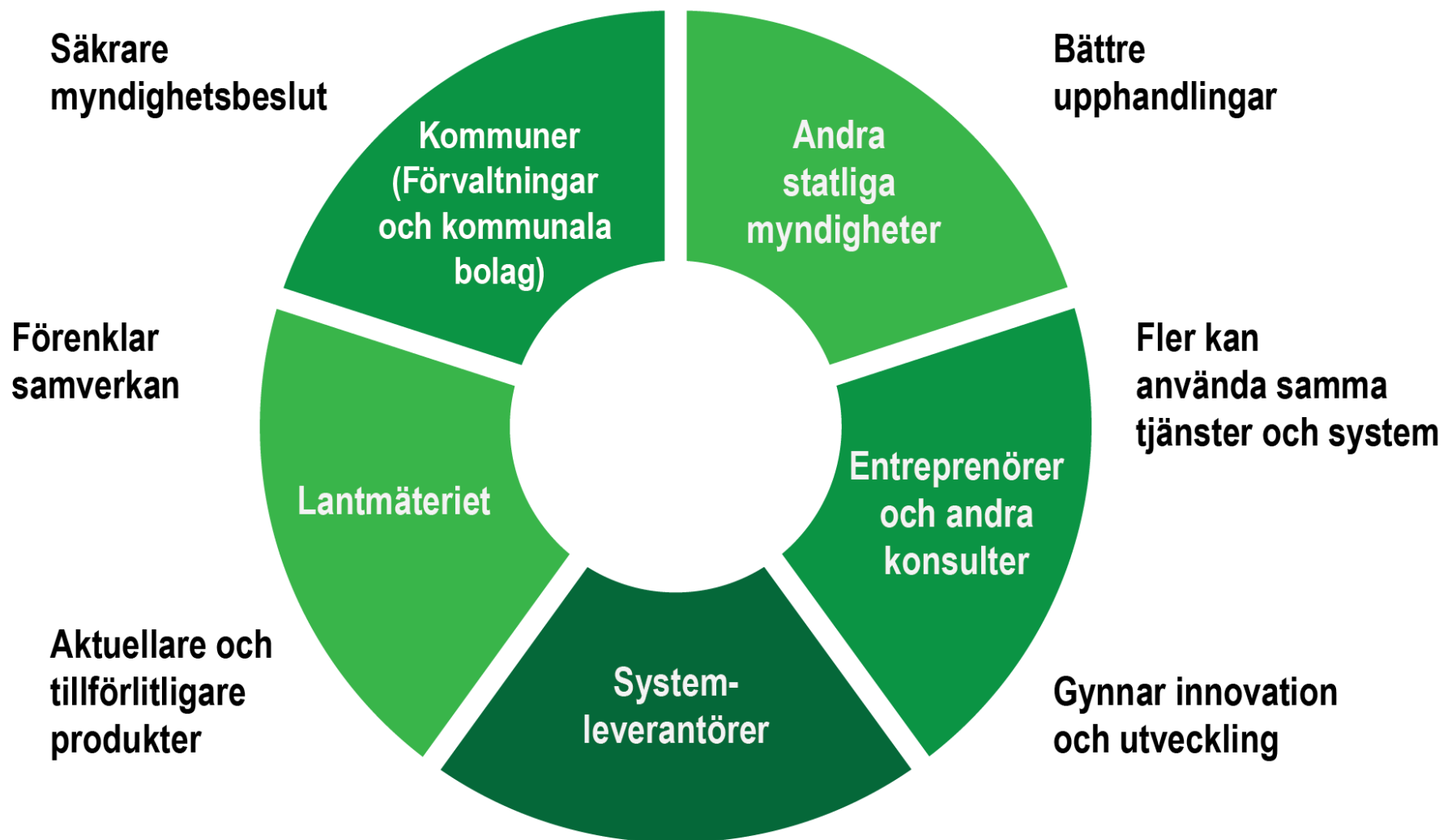


Samhällsnytta



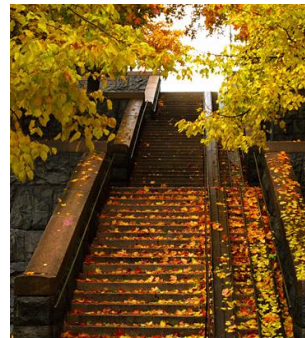
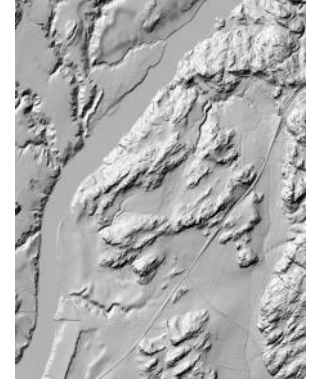
- Aktuell och kvalitativ geografisk information används oftare av medborgare, företag, myndigheter
- Processer inom samhällsbyggnad, kris- och beredskap blir snabbare och säkrare
- Ekonomiskt gynnsamt

Berörda aktörer med möjliga nyttoeffekter



Dags för förändring!

- Enhetliga referenssystem
- Geodataspecifikationer för 9 teman
- Mättingsanvisningar
- Gemensamma processer och metoder



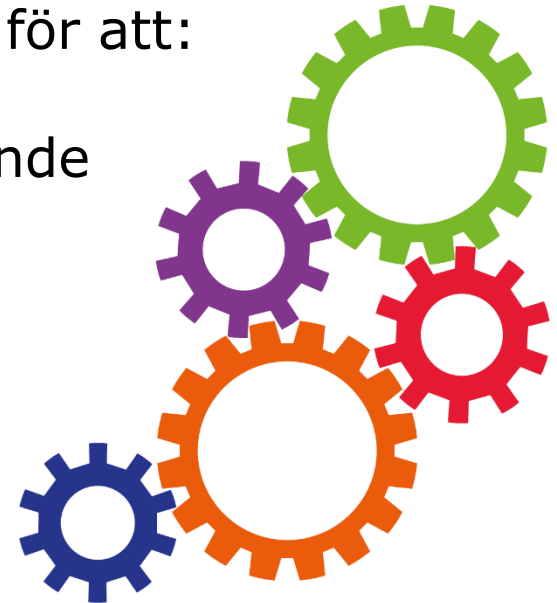
Vad behöver vi alla göra för att införa Svensk geoprocess?



Samordnat införande

Etablerad samverkansorganisation finns nu för att:

- Informera, ge stöd och råd vid införande
- Vidareutveckla
 - geodataspecifikationer
 - processer
 - samverkansformer
- Stötta pilotprojekt



Uppdraget styrs av en samverkansgrupp med representation från Lantmäteriet, SKL och kommunerna.

ES-teamet

Regionala geodatasamordnare	Kommunexperter
Anneli Sundvall	Helena Ringmar, Eskilstuna
Håkan Oskarsson	Anders Carlström, Västerås
Mikael Johansson	Lars Malmestål, Järfälla
Ulrika Johansson	Marie Malmberg, Falun
Eva Uggla	Jonny Jävert, Örnsköldsvik
Julie Mostert	Renitha Johansson, Kiruna
Anders Grönlund	Janos Böhm, Varberg
Johan Linjer	Jerry Sandin, Borås
Eva Nord	Lennart Moberg, Karlstad
Sven Vasseur	Fredrik Ekefjärd, Skellefteå
Anika Henriksson	Linda Nyström, Motala
	Marcus Josefsson, Gislaved

Samverkan Svensk geoprocess - Organisation

Intressenter

Användare & Producenter

Kommunerna, Lantmäteriet
MSB, Länsstyrelsen, SMHI
Sjöfartsverket, Trafikverket
Övriga myndigheter

Leverantörer & Konsulter

Geodata & IT

Pågående aktiviteter

3D-uppdraget,

Digitalt först – Smartare
sammhållsbyggnadsprocess,
HMK, Geodatasamverkan,
Öppna geodata, SBE, BIM,
MTP (Modern Topografisk
produktion/Lantmäteriet),
Regionala, Nordiska &
Europeiska
Geodatautvecklingsinitiativ,

xxx

Aktörer/Direktiv

Inspire, E-förvaltning
Lantmäteriets samordningsroll
Nationella geodatastrategin
SIS/TK 323 Geodata

Styrgrupp Samverkan Svensk geoprocess

Samverkansgruppen SKL och Lantmäteriet är styrgrupp för *Samverkan Svensk geoprocess* – tillika yttersta beställare.

Strategiskt leda, stödja och marknadsföra arbetet.

Uppdragsledning Samverkan Svensk geoprocess

Beställare är NN, Lantmäteriet, av årsplaner med mål/aktiviteter och föredragande i styrgruppen samt ordförande i uppdragsledningen.

Strategiskt och taktiskt leda, samordna, följa upp och marknadsföra arbetet. Ta beslut som arbetet kräver och vid behov bereda ärenden till styrgruppen.

Samverkan Bild/Höjd

Uppdragsledare

Strategiskt, taktiskt och operativt planera, budgetera och följa upp arbetet samt säkerställa att målen nås.

Operativ uppdragsledare

Leda det operativa arbetet i arbetsgruppen

Arbetsgrupp

*Samverkansansvariga
*Sakkunniga
*Ansvariga
specifikationsförvaltare

Leverera överenskommet resultat

Samverkan Topografiska data

Uppdragsledare

Strategiskt, taktiskt och operativt planera, budgetera och följa upp arbetet samt säkerställa att målen nås.

Operativ uppdragsledare

Leda det operativa arbetet i arbetsgruppen

Arbetsgrupp

*Samverkansansvariga
*Sakkunniga
*Ansvariga
specifikationsförvaltare

Leverera överenskommet resultat

Samverkan Geodetisk infrastruktur

Uppdragsledare

Strategiskt, taktiskt och operativt planera, budgetera och följa upp arbetet samt säkerställa att målen nås.

Operativ uppdragsledare

Leda det operativa arbetet i arbetsgruppen

Arbetsgrupp

*Samverkansansvariga
*Sakkunniga
*Ansvariga
specifikationsförvaltare

Leverera överenskommet resultat

Ledningskontoret

Verka för att arbetet bedrivs sammanhållet och effektivt.

Taktiskt och operativt stödja och samordna arbetet.

Ha koll på helheten – ekonomi, bemanning & informations spridning. Arrangera och vara föredragande i uppdragsledningens möten.

Specialistroller

Kommunikationsansvarig

Kvalitetsansvarig
specifikationer

Ansvariga ES teamet

Ansvarig ERS teamet

Stödjande team

Specifikationsteamet

ES teamet

ERS teamet

Support, Rådgivning & Stöd

Vad gör Lantmäteriet?

- Utvecklar/anpassar nationella tjänster för utbyte av geodata (utvecklat BAL-gränssnitt planeras under 2017)
- Förnyar samverkansavtal med sikte på 2018
- Arbetar för att Trafikverkets grundläggande data Vägar och Järnvägar anpassas/utvecklas till nationell källa för alla
- Planerar att utveckla Digitalt geodetiskt arkiv för att också hantera andra parterers stompunkter
- Planerar att publicera alla berördas utfall och planer för flygfotografering och laserskanning
- Stöttar i kommunala upphandlingar
- Säkrar erfarenheter från pilotinförande i Nyköping vintern 2016



Scenario: Strategi för införandet av nya specifikationer på kommunerna och deras olika *systemleverantörer*

Förberedande steg

- 1: *Ta hem erfarenheter från vår pilot, Nyköpings kommun*
- 2: *Informera & förankra med varje berörd systemleverantör*
- 3: *Identifiera kommunernas systemleverantörer och system*

Införandet

- 4: *Systemleverantör/användarförening & 1-2 kommuner **inleder** arbetet*
- 5: *Systemleverantör/användarförening & deras kommunkollektiv **fortsätter***

Löpande

- Informera på användarföreningarnas träffar*
- Informera på regionala träffar*
- Dialog ES-team och respektive kommun*

Strategi för införande av nya specifikationer på kommunerna och deras olika *leverantörer / konsulter av datainsamling, bearbetning, MBK-tjänster samt förädling av geodata*

Förberedande steg

- 1: *Ta hem erfarenheter från våra pilotkommuner*
- 2: *Informera & förankra med kommunsspecifika leverantörer / konsulter*
- 3: *Identifiera kommunernas olika leverantörer kring detta*

Införandet

- 4: *Några kommuner specificerar, kravställer enligt de nya specifikationerna*
- 5: *Uppföljning och kvalitetssäkring att specifikationerna fungerar i praktiken*

Löpande

- Informera på SGP webbplats hur den här delen av införande fortlöper*
- Informera på regionala träffar*
- Dialog ES-team och respektive kommun

Rådgivning och support

www.lantmateriet.se/svenskgeoprocess

svenskgeoprocess@lm.se

eva.nord@lm.se

lars.malmest@jarfalla.se

