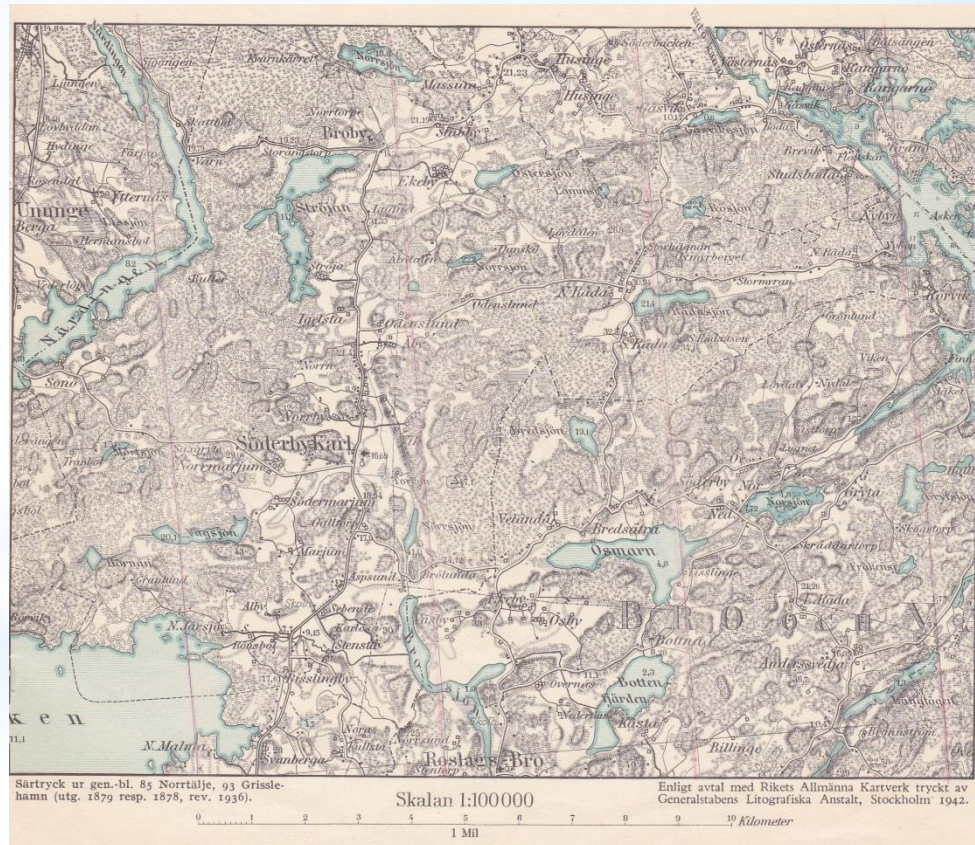


# Att dela med sig av kartmaterial

En undersökning av  
möjligheterna med  
ArcGisOnline



# Hur dela med sig av kartmaterial...

till användare med begränsad GIS-kunskap och utan programvara?



# ArcGis Online erbjuder

- Lägga upp kartlager och baskartor
- Använda och skapa kartor
- Göra vissa analyser
- Dela och samarbeta med andra
- Egen webbplats
- Kartvisningstjänst
- Innehållsförteckning och galleri
- Sökfunktion
- Inbäddade kartor till egen hemsida
- Skapa webbapplikationer
- Bestämma funktioner för olika användare
  
- *Bygger på ett system med krediter*

- Esris Hemsidor
- Webbseminarier
- Trial and Error





# Vad kan man lägga till på ArcGisOnline?

När man läser listan tycks möjligheterna stora men alla format är inte lika lätta att hantera vid uppladdning.

- ArcGIS Desktop Add-In (.esriaddin)
- ArcGIS Explorer Add-In (.eaz)
- ArcGIS Explorer-programkonfiguration (.ncfg)
- ArcGIS Explorer-dokument (.nmf)
- ArcGIS Explorer-lager (.nmc)
- ArcGIS for Windows Mobile-paket (.wmpk)
- ArcGlobe-dokument (.3dd)
- ArcMap-dokument (.mxd)
- ArcPad-paket (.zip)
- ArcReader-dokument (.pmf)
- ArcScene-dokument (.sxd)
- Baskartpaket (.bpk)
- CityEngine-webbscen (.3ws)
- Kodexempel (.zip)
- Samling kommaavgränsade värden (CSV) (.zip)
- Filer med kommaavgränsade värden (.csv)
- Skrivbordsapplikation (.zip)
- Mall för skrivbordsapplikation (.zip)
- Dokumentlänk (URL till onlinedokument)
- Geobjektstjänst (URL)
- Filbaserad geodatabas (.zip)
- Geokodningstjänst (URL)
- Geodatatjänst (URL)
- Geometritjänst (URL)
- Geobearbetningspaket (.gpk)
- Geobearbetningsexempel (.zip)
- Geobearbetningstjänst (URL)
- Globtjänst (URL)
- Bildfil (.jpg, .jpeg, .png, .tif eller .tiff)
- Bildtjänst (URL)
- KML-samling (Keyhole Markup Language) (.zip)
- KML-fil (Keyhole Markup Language) (.kml, .kmz)
- Lagerfil (.lyr)
- Lagerpaket (.lpk)
- Placeringspaket (.gcpk)
- Kartpaket (.mpk)
- Karttjänst (URL)
- Karttjänstdefinitionsfil (MSD) (.msd)
- Kartmall (.zip)
- Microsoft Excel-dokument (.xls, .xlsx)
- Microsoft PowerPoint-dokument (.ppt, .pptx)
- Microsoft Visio-dokument (.vsd)
- Microsoft Word-dokument (.doc, .docx)
- Mobilapplikation (URL)
- Nätverksanalystjänst (URL)
- OGC (Open Geospatial Consortium) WMS (Web Map Service) (URL)
- Åtgärdsvy (URL)
- Operations Dashboard Add-In (.opdashboardaddin)
- PDF-fil (Portable Document Format), (.pdf)
- Regelpaket (.rpk)
- Tjänstdefinitionsfil (SD) (.sd)
- Shapefiler (.zip)
- Tilepaket (.tpk)
- Webbapplikation (URL)
- Workflow-paket (.wpk)

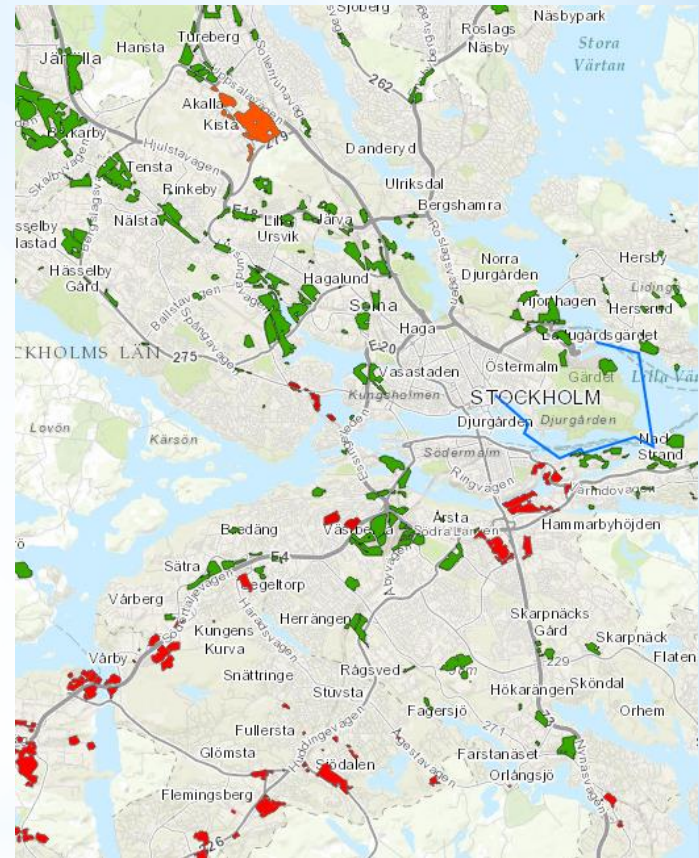
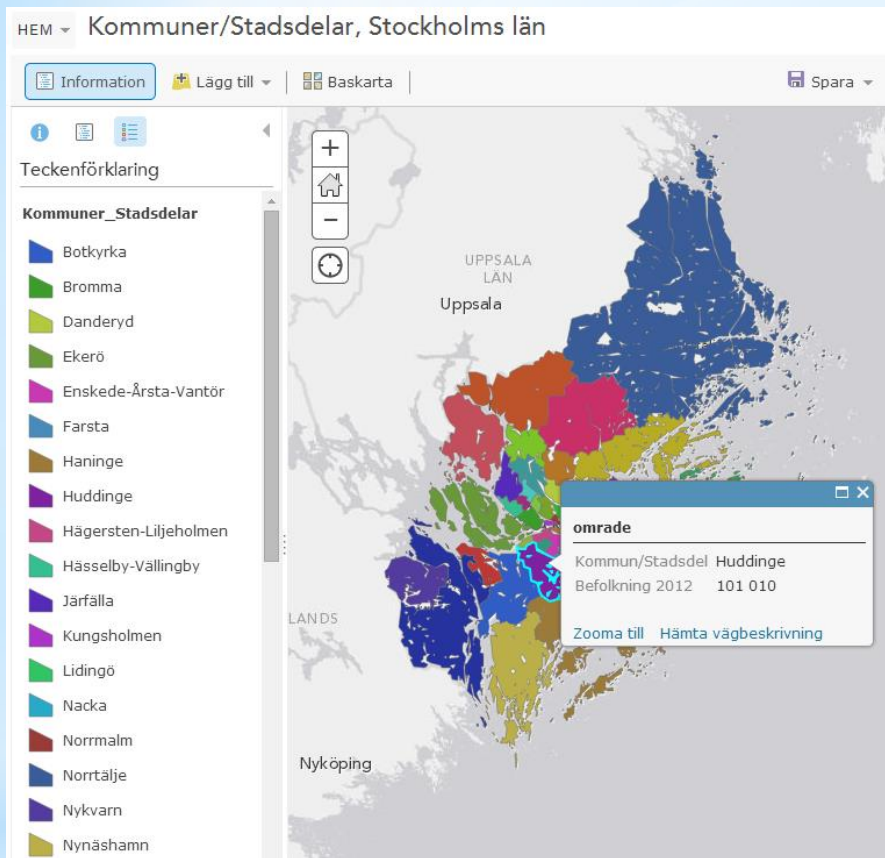
Prepare

5 Errors 14 Warnings 36 Messages Search Analyze Results

	Severity	Status	Code	Description	Name	Type	Data...
+	High	Unresol...	00085	Layer uses unsupported renderer (2 items)			
	High	Unresol...	00099	Layer has a join with an unsupported data source	Basomr_Förv...	Layer	Layers
+	High	Unresol...	00033	Standalone table's data source is not supported (2 items)			
	High	Unresol...	10032	Layer's data source consists of nested joins	Basomr_Förv...	Layer	Layers
+	Medium	Unresol...	10003	Layer doesn't have an attribute index on fields used for a join (2 items)			
+	Medium	Unresol...	24041	Layer does not have a feature template set (9 items)			
	Medium	Unresol...	24040	Layer has an in-memory join or relate (Feature Service)	Basomr_Förv...	Layer	Layers
	Medium	Unresol...	10045	Map is being published with data copied to the server using data frame full extent	Layers	Data Frame	Layers
+	Low	Unresol...	30003	Layer draws at all scale ranges (36 items)			

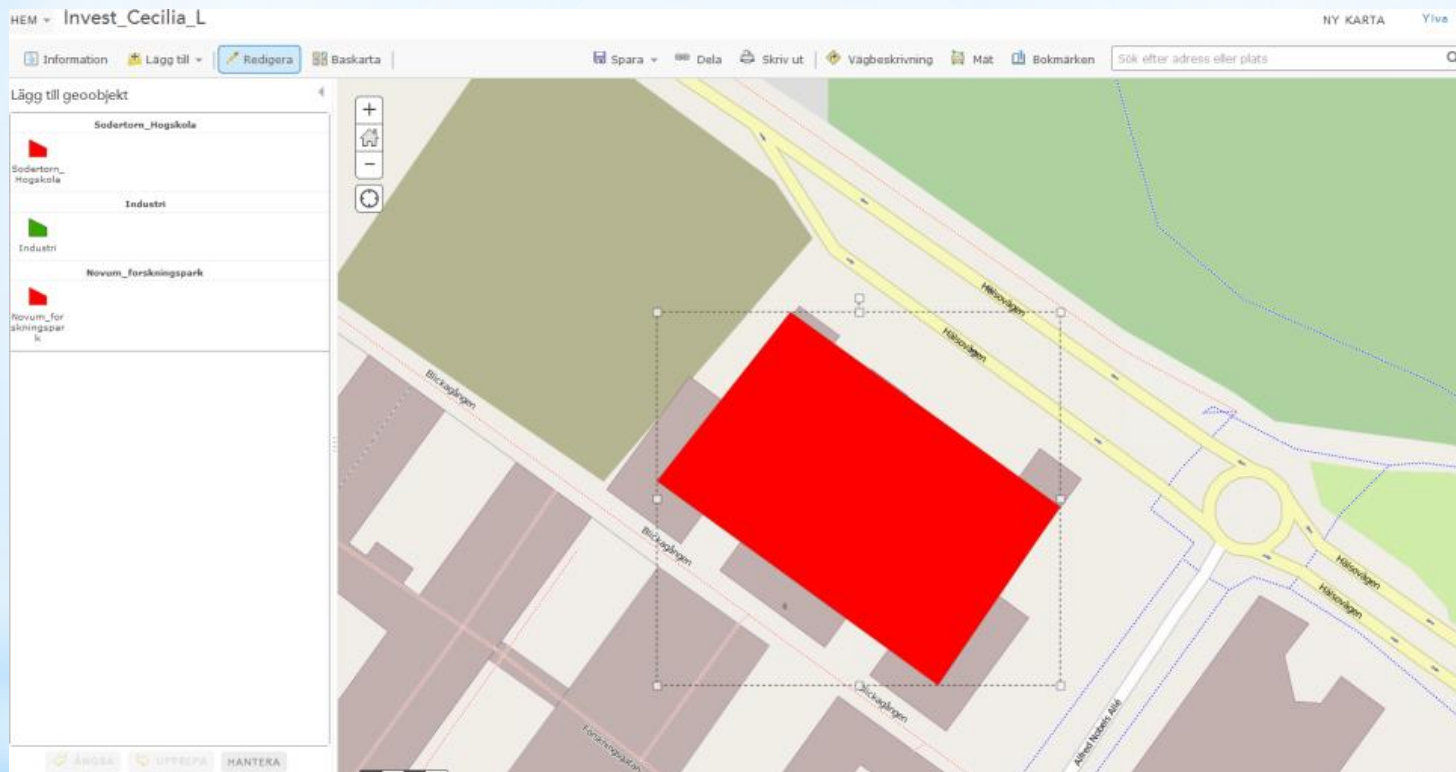
Status: Complete 55/55 Items Show only unresolved items





Enkla tematiska kartor och kartlager fungerar väldigt bra

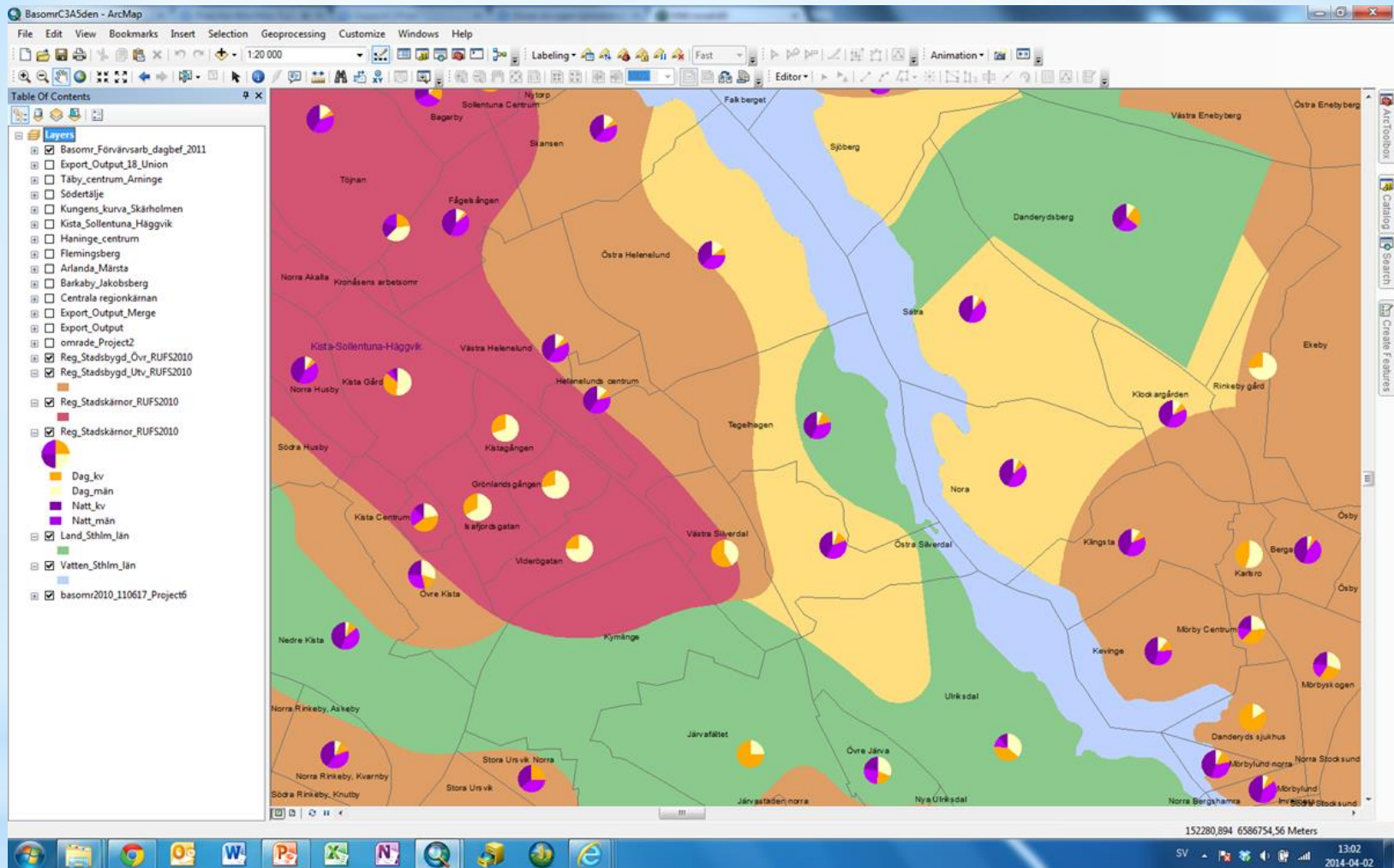
# \* Lätt att redigera features



Markera och flytta eller förändra form



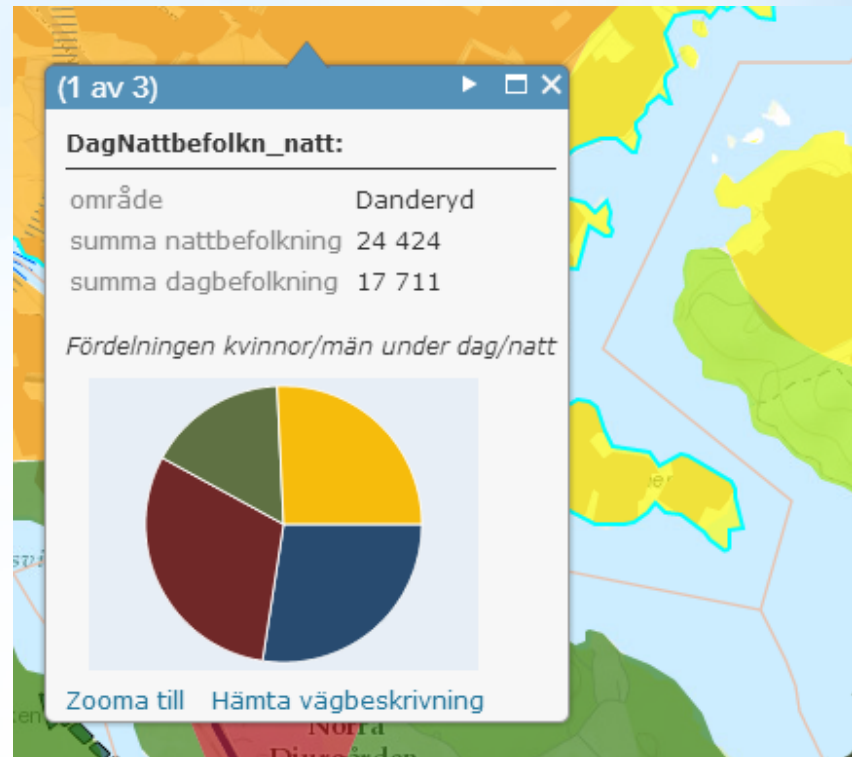
# ArcMap:



Dag- och nattbefolkning på basområdesnivå fördelat på kvinnor/män (ODB 2011)

# Pop-up Cirkeldiagram som ersättning

Samma information som på  
den tematiska kartan men i  
annan form



## **Symbologin måste vara enkel**

Här ligger en begränsning som känns obekväm.

En stor risk är att analyser och kartmaterial som kunde visualiseras på bättre sätt redigeras för att kunna publiceras och därmed begränsas kraften av GIS.

## Symbologi som stöds är:

- *Simple*
- *Unique value (single field only, no groups)*
- *Class Breaks (graduated colors or graduated symbols)*

## Det fungerar inte med :

- *Unique value renderers based on multiple fields*
- *Graduated colors with advanced settings (rotation, size, and symbol levels)*
- *Graduated symbols within polygons*
- *Proportional symbols*
- *Dot density*
- *Charts*
- *Custom renderers*



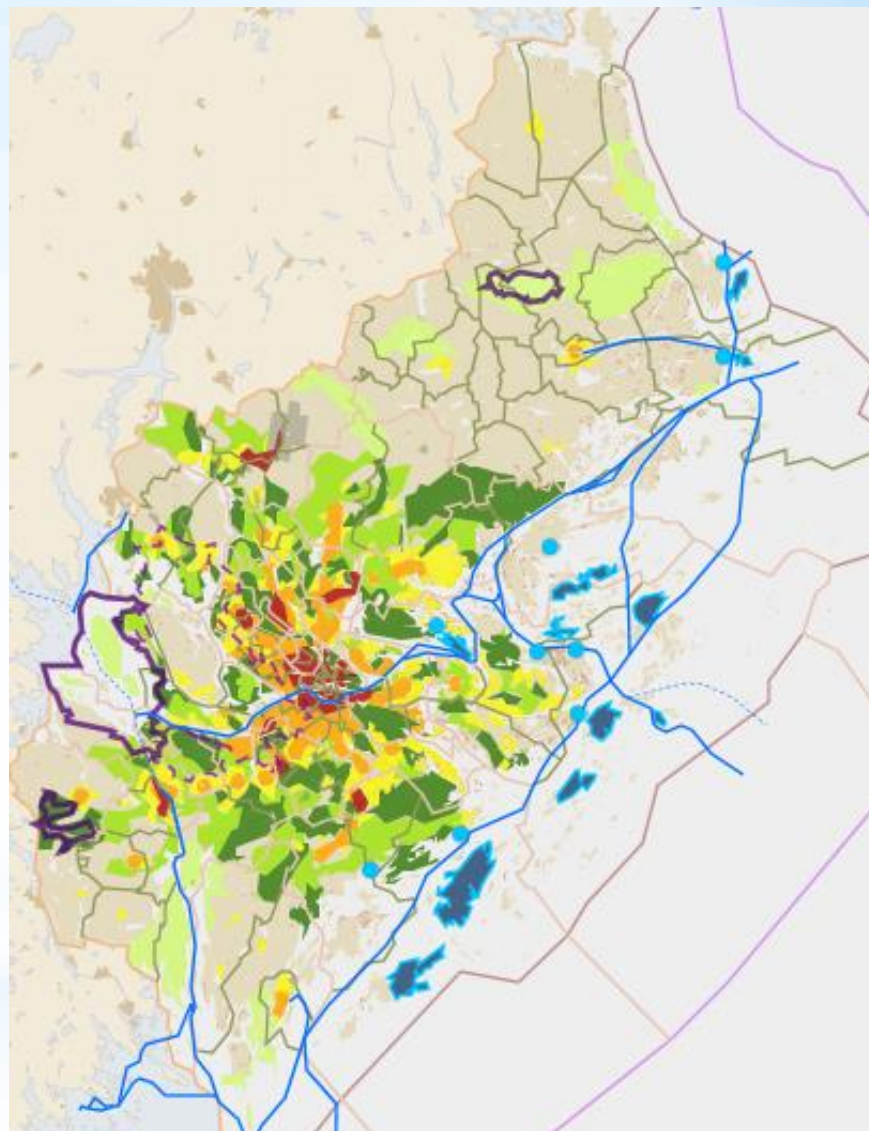


## Regional plan för Stockholms län

- Mer än tjugo lager
- Speciell symbologi och ett utseende som ska bevaras

## Slutresultat

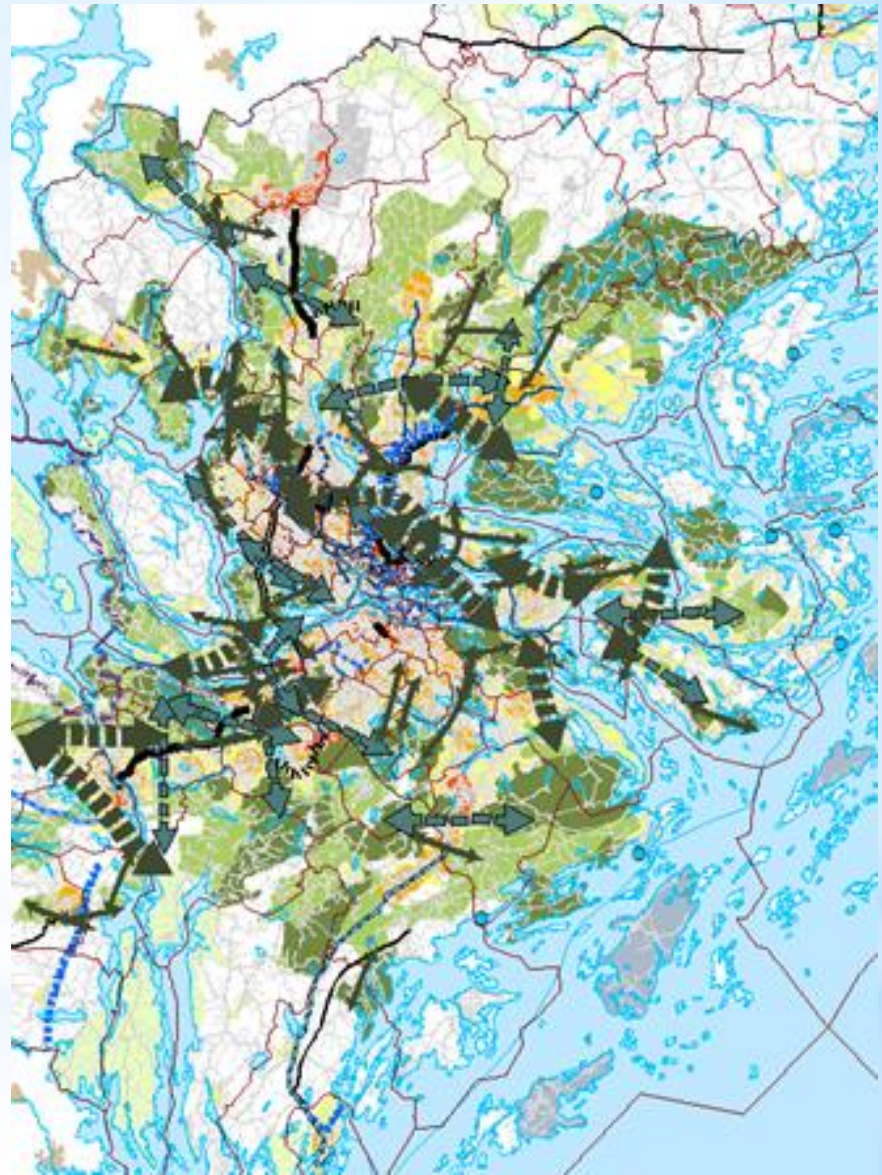
- Neutral underlagskarta
- Fem skikt med flera undernivåer. Lätt att bygga karta på eget urval
- Även hela RUFS2010 som "Tiled map" med tänd- och släckbara lager



# Resultat direkt efter uppladdning

Inställningar behöver göras  
för varje lager.

- Opacitet
- Visningsintervall
- Ändra ordning på lagren



# Inställningar

☑ Farleder RUF2010 ▾

☑ Karnöar RUF2010 ▾

☑ Vattenskyddsområden RUF2010 ▾

☑ Administrativa gränser RUF2010

☑ Verksamheter RUF2010 ▾

☑ Vatten ang län RUF2010 ▾

☑ Vatten Sthlms län RUF2010 ▾

☑ Regionala Stads kärnor RUF2010

☑ Regional Stadsbygd Utv RUF2010

☑ Övrig Regional Stadsbygd RUF2010

☑ Regional Grönstruktur RUF2010 ▾

☐ Bef bebyggelse Upps RUF2010 ▾

☐ Bef bebyggelse Sthlm RUF2010 ▾

☐ Bef bebyggelse Sormland RUF2010

☐ Land Sthlms län RUF2010 ▾

☐ Land ang län RUF2010 ▾

☑ Väg- Spårnät RUF2010 ▾

☑ Gröna samband RUF2010 ▾

🌐 Topographic ▾

🔍 Zooma till

🖼️ Transparens

📏 Ange visningsintervall

⬆️ Flytta uppåt

⬇️ Flytta nedåt

📄 Byt namn

✂️ Ta bort

📄 Kopiera

🗑️ Dölj i teckenförklaring

✂️ Ta bort popup-ruta

⚙️ Konfigurera popup-ruta

🗺️ Byt symboler

📊 Utför analys

📄 Visa tabell

🔍 Filter

🔄 Uppdateringsintervall

📄 Visa objektinformation

💾 Spara lagret



# Möjliga inställningar

Publicera tiles—Hjälp | Ar... Regionplan RUF2010 Regionplan RUF2010

slltmr.maps.arcgis.com/home/webmap/viewer.html?webmap=626a35ba9f464fb393c36e55c28d6cbe

HEM Regionplan RUF2010 NY KARTA Ylva

Information Lägg till Baskarta

Spara Dela Skriv ut Vägbeskrivning Mät Bokmärken Sök efter adress eller plats

Om Innehåll Teckenförklaring

Innehåll

- Bef vägar större RUF2010
- Replipunkter RUF2010
- Farleder RUF2010
- Karnöar RUF2010
- Vattenskyddsområden RUF2010
- Administrativa gränser RUF2010
- Verksamheter RUF2010
- Vatten ang län RUF2010
- Vatten Sthlms län RUF2010
- Regionala Stadskärnor RUF2010
- Regional Stadsbygd Utv RUF2010
- Övrig Regional Stadsbygd RUF2010
- Regional Grönstruktur RUF2010
- Bef bebyggelse Upps RUF2010
- Bef bebyggelse Sthlm RUF2010
- Bef bebyggelse Sormland RUF2010
- Land Sthlms län RUF2010
- Land ang län RUF2010
- Väg- Spårnät RUF2010
- Gröna samband RUF2010

Topographic

Zooma till  
Transparens  
Änge visningsintervall

Flytta uppåt  
Flytta nedåt  
Byt namn  
Ta bort  
Kopiera  
Dölj i teckenförklaring  
Ta bort popup-ruta  
Konfigurera popup-ruta  
Byt symboler  
Utför analys  
Visa tabell  
Filter  
Uppdateringsintervall  
Visa objektinformation  
Spara lagret

Visa endast det här lagret vid zoomning:

I närmare än: <Inget> Använd aktuellt

Ut längre än: <Inget> Använd aktuellt

Kartans skala

- 1:100 000 000 (Världen)
- 1:50 000 000 (Kontinent)
- 1:25 000 000 (Länder)
- 1:12 000 000 (Land)
- 1:6 000 000 (Delstater/provins)
- 1:3 000 000 (Delstat/provins)
- 1:1 500 000 (Län)
- 1:750 000 (Län)
- 1:320 000 (Storstadsområde)
- 1:160 000 (Städer)
- 1:80 000 (Stad)
- 1:40 000 (Småstad)
- 1:20 000 (Stadsdel)
- 1:10 000 (Gator)
- 1:5 000 (Gata)
- 1:2 500 (Byggnader)
- 1:1 250 (Byggnad)

0 5 10 km

Esri.com · ArcGIS Marketplace · Hjälp · Användarvillkor · Sekretess · Kontakta Esri · Anmäl otillåten användning

Powered by esri

Esri, DeLorme, HERE, USGS, NGA

SV 15:32 2014-03-27



# Analysverktyget med undermenyn ”Hitta platser”

Information | Lägg till | Baskarta | Spara | Dela | Skriv ut | Vägbeskrivning

Utför analys

- Summera data
- Hitta platser**
- Data Enrichment
- Analysera mönster
- Använd närhet
- Hantera data

### Hitta platser

Dessa verktyg används för att identifiera områden som uppfyller ett antal olika kriterier du anger. Kriterierna kan bygga på attributfrågor (till exempel fastigheter som är tomma) och geografiska frågor (till exempel inom 1 kilometer från en flod). Du kan välja de områden du hittar bland befintliga geoobjekt (till exempel befintliga landfastigheter), eller så kan du skapa nya geoobjekt som uppfyller alla krav.

- **Hitta befintliga platser** söker efter befintliga områden i ett analyslager som uppfyller en rad kriterier.
- **Härled nya platser** skapar nya områden från platser i undersökningsområdet som uppfyller en rad kriterier.
- **Hitta liknande platser** hittar geoobjekt som är mest lika eller olika ett eller flera målgeoobjekt baserat på kriterier som du anger.

# Komplicerad symbolologi

RUFS kartans

”Gröna samband”



# Startsida



 Stockholms läns landsting

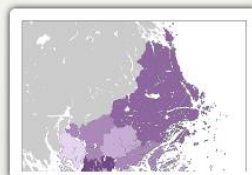
**TMR** Tillväxt, Miljö, Regionplanering



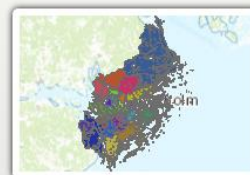
## Publika kartor TMR



Befolkningstäthet 2012,  
Stockholms län



Dag- och Nattbefolkning 2011



Kommuner/Stadsdelar,  
Stockholms län



Regionplan RUF2010

TMR, Tillväxt, miljö och regionplanering, verkar för att uppnå en gemensam syn på hur man bäst förvaltar och utvecklar Stockholmsregionens unika tillgångar och styrkor. Förvaltningen arbetar med regionplaneringen och regionala tillväxt-, miljö- och utvecklingsfrågor i Stockholms län, på uppdrag av Landstingsstyrelsen/Tillväxt- och regionplaneringsutskottet inom Stockholms läns landsting.

 Mitt innehåll

## Mappar

NY TA BORT






ylva.torne\_slltmr (Hem)  
Basområde  
Kommuner/Stadsdelar  
RUF2010

## Visa

Kartor  
Lager  
Verktyg  
Appar  
Filer

Alla

+ Lägg Till Objekt  Skapa Karta  Dela  Ta Bort  Flytta ▾  Skapa Lager  Byt Ägare

<input type="checkbox"/>	Titel	Typ	Ändrad	Delad
<input type="checkbox"/>	 Basområden med information om dag- och nattb...	Map Document	9 apr 2014	Delas inte
<input type="checkbox"/>	 Befolkn_tathet_basomr	Service Definition	9 apr 2014	Organisation
<input type="checkbox"/>	 Befolkningsstathet 2012, Stockholms län	Web Mapping Application	9 apr 2014	Alla
<input type="checkbox"/>	 Befolkningsstathet 2012, Stockholms län	Web Map	9 apr 2014	Alla
<input checked="" type="checkbox"/>	 Befolkningsstathet på basområdesnivå	<input checked="" type="checkbox"/> Features	9 apr 2014	Alla

 Visa objektinformation  
Lägg till på karta  
Lägg till på ny karta med fullständig redigeringskontroll  
Lägg till på ny karta  
Öppna i ArcGIS For Desktop



# Galleri

HEM GALLERI KARTA GRUPPER MITT INNEHÅLL MIN ORGANISATION

Ylva ▾



## Galleri

Mina favoriter Min organisations utvalda innehåll Esri-innehåll i fokus

### SLL/TMR Utvalt innehåll

Sortera efter: Mest visade ▾



Visa

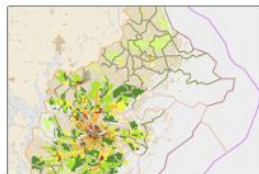
**Alla**

Kartor

Lager

Appar

Sök på webbplatsen eller besök  
ArcGIS Marketplace



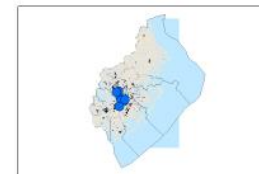
Regionplan RUF2010



Dag- och  
Nattbefolkning



Regional\_Grönstruktur\_  
RUF2010



Invest\_Cecilia\_L



Symbol\_test\_bef\_dag\_n  
att\_basomr



Natt-Morgon-Dag-  
Kväll-Natt



RUF2010-karta



Satellitbild Söderby-Karl

# Inbäddad karta

HEM ▾ Befolkningstäthet 2012, Stockholms län

Information Läggtill Baskarta Spara Dela Skriv ut Vägbeskrivning Mät Bokmärken

Om Innehåll Teckenförklaring

Innehåll



- Befolkningstäthet på basområdesnivå
- Topografisk

**Dela** ✕

**Välj vem som kan visa den här kartan.**  
Kartan delas i nuläget med de här personerna.

- Alla (publik)
- SLL/TMR

**Länka till den här kartan**

 Facebook  Twitter

**Bädda in den här kartan**

BÄDDA IN PÅ WEBBPLATS SKAPA EN WEBBAPPLIKATION

STÄNG

# Webbapplikation

## Arbetspendlarnas rörelse

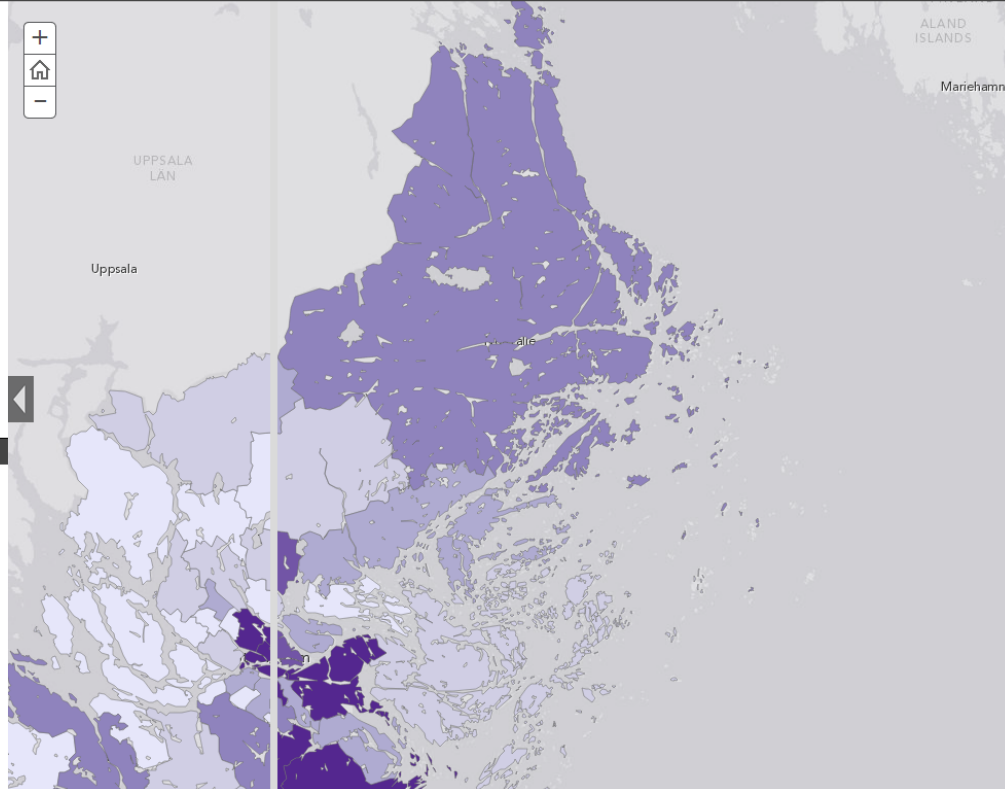
Dag- resp. Nattbefolkning. Statistik från ODB 2011

### Arbetspendlarnas rörelse Stockholms län

Kartan visar var den förvärsarbetande befolkningen vistas under dagen (de flesta är på sitt arbete) och på natten (nattarbete eller hemma)

**Högra delen av kartan = nattetid**  
**Vänstra delen av kartan = dagtid**

Klicka i kartan så får du mer information om resp. kommun/stadsdel.



#### Teckenförklaring

Dagbefolkning 2011	Nattbefolkning
0 - 20000	0 - 20000
20001 - 30000	20001 - 30000
30001 - 40000	30001 - 40000
40001 - 50000	40001 - 50000
50001 - 60000	50001 - 60000
60001 - 148355	60001 - 148355
Annat	Annat

<http://bit.ly/1gnVVKG>



## Generalstabskarta 1878 rev.1936

Söderby-Karl

Växla till bygglaget

A story map



### Hur såg det ut i Söderby-Karl år 1936?

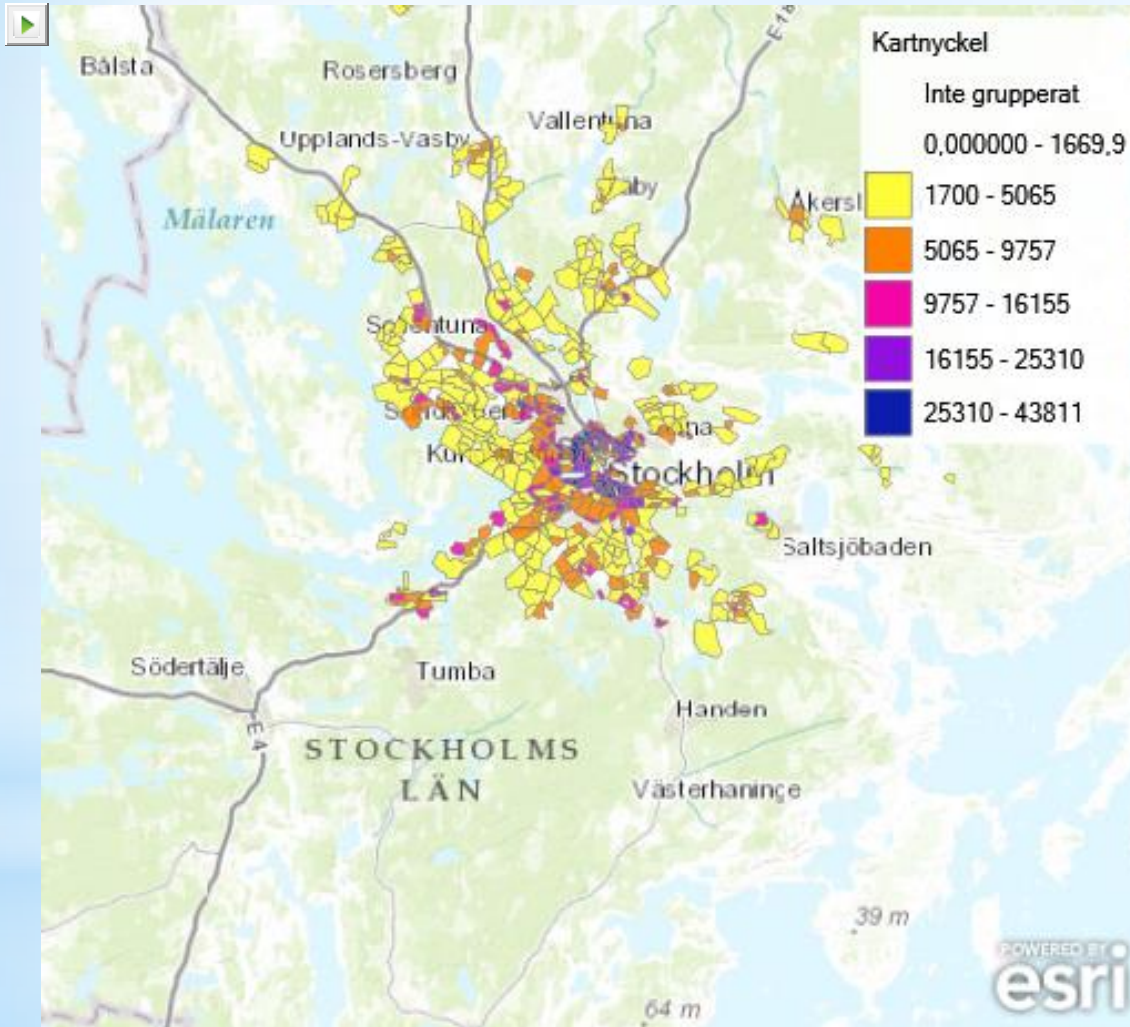
I förstoringsglaset finns generalstabskartan från 1878 rev. 1936. Underlaget är en nutida satellitbild. Zooma om bilden är otydlig. Flytta bakgrundskartan eller förstoringsglaset till det område som intresserar dig.



<http://bit.ly/1neddCt>



## Interaktiv karta i Power Point



## Befolkningstäthet Stockholms län

Kartan visar områden med högre befolkningstäthet än 1700 personer/km<sup>2</sup>. Klicka på valfritt område så får du mer information, även för områden som inte är färgmarkerade.

# Karta direkt i Excel

Microsoft Excel interface showing a map overlay on a spreadsheet. The spreadsheet contains data for 2011 total street addresses in Stockholm, including street names, postal codes, and districts.

Nr	2011 Total Gatuadress	postnummer	postort	land
2	24641 Norra Stationsgatan 69	113 64	Stockholm	Sweden
3	21299 Hantverkarg 45	112 21	stockholm	Sweden
4	27188 Flemingg 20	112 26	Stockholm	Sweden
5	35287 Östgötagatan 12	116 25	Stockholm	Sweden

The map overlay, titled "Karta 2", shows the Stockholm region with three red location markers placed on the map corresponding to the addresses in the spreadsheet. The markers are located in the Norra Stationsgatan area, Hantverkargatan area, and Fleminggatan area. The map is powered by Esri.

SCB\_U01338\_Adresser [Kompatibilitetsläge] - Microsoft Excel

Arkiv Start Infoga Sidlayout Formler Data Granska Visa Esri Maps Platina

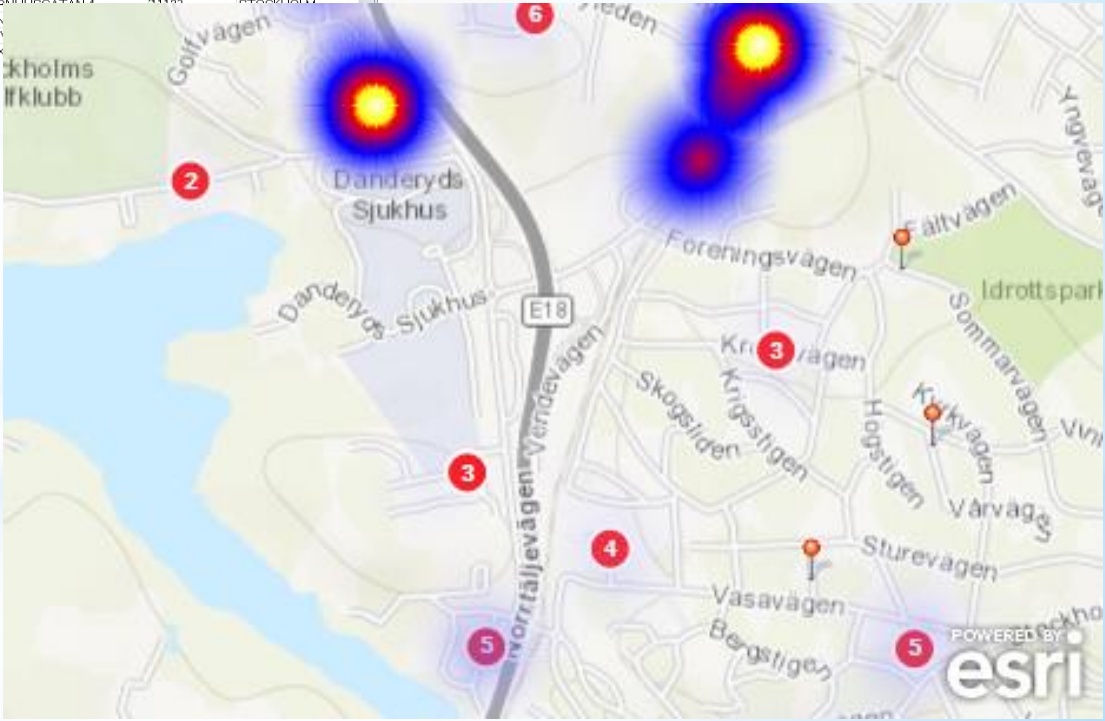
Infoga karta Kart innehåll Lägg till Excel-data Sök Baskarta Flytta framåt Flytta bakåt Ta bort lager Hitta hotspots Intensitetskarta Välj Format Gruppering Klustring Synligt intervall Lagerinformation Berika lager Logga ut Dela lager Dela karta Skapa bild Kopiera bild Hjälp

Företagsnamn	FirmaBn	Besöksadress	Besöksort	Postadress	Postnummer	Postadressort
00TAL EVENEMANG	KULTURFÖRENI	SURBRUNNSGATAN 42	STOCKHOLM	BOX 19074	10432	STOCKHOLM
02 VENTILATION AB		BACKVÄGEN 15	VÄRMDO	BACKVÄGEN 15	13930	VÄRMDO
08 FLYTT AB		SLIPSTENSVÄGEN 16	SKOGÅS	SLIPSTENSVÄGEN 16	14250	SKOGÅS
08 FLYTT AB		SLIPSTENSVÄGEN 16	KISTA	TOMTEBOGATAN 21	11339	STOCKHOLM
08 S			STOCKHOLM	BOX 92022	12006	STOCKHOLM
08 S			SOLLENTUNA	STRANDVÄGEN 4 C	19135	SOLLENTUNA
08-1			STOCKHOLM	TOMTEBOGATAN 21 NA FÖP	11339	STOCKHOLM
08 G			UPPLANDS VÄSBY	OPTIMUSVÄGEN 14	19434	UPPLANDS VÄSBY
1 6			STOCKHOLM	GREV TUREGATAN 27 2TR	11438	STOCKHOLM
1 1A			DANDERYD	BOX 47	18256	DANDERYD
1 1+1			STOCKHOLM	ERSTAGATAN 31 1 TR	11636	STOCKHOLM
13 118			SOLNA	SOLNA TORG 19 2 TR	17145	SOLNA
14 12 T			SKOGÅS	KVARNTORPSVÄGEN 19 ST	14291	SKOGÅS
15 13 E			HÄGERSTEN	ELEKTRAVÄGEN 5 BAKSIDA	12630	HÄGERSTEN
16 19 C			STOCKHOLM	STORA NYGATAN 19	11127	STOCKHOLM
17 2 B			STOCKHOLM	FREGATTVÄGEN 62 GAVELN	11768	STOCKHOLM
18 2 S8			SALTSJÖ-BOO	PLOGVÄGEN 1	13236	SALTSJÖ-BOO
19 2 W			KUNGENS KURVA	JÄGERHORNS VÄG 9	14175	KUNGENS KURVA
20 2 Y1			HUDDINGE	BRUKAREGATAN 38	58336	LINKÖPING
21 200			ÅKERSBERGA	SÄGVÄGEN 37	18440	ÅKERSBERGA
22 200			KISTA	HUS 209-4 SAAB AB	58188	LINKÖPING
23 200			STOCKHOLM	ARBETARGATAN 33 D 3TR	11245	STOCKHOLM
24 21			JOHANNESHOV	BOX 43	12125	STOCKHOLM-GLOBE
24 SOLUTIONS AKTIEBOLAG		HÄSTHOLMSVÄGEN 28	NACKA	HÄSTHOLMSVÄGEN 28 5 TR	13130	NACKA
24HR COMMUNICATION AB		BARNHUSGATAN 4	STOCKHOLM	BARNHUSGATAN 4	11133	STOCKHOLM
27 24MX EUROPE AB		KONSUMENTVÄGEN 4	ÄLVSJÖ	KON		
28 2BOOK AB		DRIMHJULSVÄGEN 26 4TR	HÄGERSTEN	DRIMHJULSVÄGEN 26 4TR		
29 2COMPLETE AB		SVEAVÄGEN 33 2TR	STOCKHOLM	BOX		

Karta 1

Esri Maps  
Kart innehåll Sök  
Intensitetskarta  
AEL2

Intensitetskarta





SCB\_U01338\_Adresser [Kompatibilitetsläge] - Microsoft Excel

Arkiv Start Infoga Sidlayout Formler Data Granska Visa Esri Maps Platina

Infoga karta Kartinhåll Karta Lägga till Excel-data Lägga till data Sök Baskarta Hantera lager Flytta framåt Flytta bakåt Ta bort lager Hitta hotspots Analys Lägga till intensitetskarta Lägga till intensitetskarta Lager Välj Format Gruppering Klustring Synligt intervall Lagerinformation Berika lager Logga ut ArcGIS Dela lager Dela karta Skapa bild Kopiera bild Hjälpl Hjälpl

	A	B	C	D	E	F	G
1	<b>Företagsnamn</b>	<b>FirmaBen</b>	<b>Besöksadress</b>	<b>Besöksort</b>	<b>Postadress</b>	<b>Postnummer</b>	<b>Postadressort</b>
2	00TAL EVENEMANG	KULTURFÖRENI	SURBRUNNSGATAN 42	STOCKHOLM	BOX 19074	10432	STOCKHOLM
3	02 VENTILATION AB		BACKVÄGEN 15	VÄRMDÖ	BACKVÄGEN 15	13930	VÄRMDÖ
4	08 FLYTT AB		SLIPSTENSVÄGEN 16	SKOGÅS	SLIPSTENSVÄGEN 16	14250	SKOGÅS
5	08 F			KISTA	TOMTEBOGATAN 21	11339	STOCKHOLM
6	08 S			STOCKHOLM	BOX 92022	12006	STOCKHOLM
7	08 S			SOLLENTUNA	STRANDVÄGEN 4 C	19135	SOLLENTUNA
8	08-D			STOCKHOLM	TOMTEBOGATAN 21 NA FÖP	11339	STOCKHOLM
9	08G			UPPLANDS VÄSBY	OPTIMUSVÄGEN 14	19434	UPPLANDS VÄSBY
10	1,6			STOCKHOLM	GREV TUREGATAN 27 2TR	11438	STOCKHOLM
11	1:A			DANDERYD	BOX 47	18256	DANDERYD
12	1+1			STOCKHOLM	ERSTAGATAN 31 1 TR	11636	STOCKHOLM
13	118			SOLNA	SOLNA TORG 19 2 TR	17145	SOLNA
14	12 T			SKOGÅS	KVARNTORPSVÄGEN 19 STE	14291	SKOGÅS
15	13:E			HÄGERSTEN	ELEKTRAVÄGEN 5 BAKSIDA	12630	HÄGERSTEN
16	19 C			STOCKHOLM	STORA NYGATAN 19	11127	STOCKHOLM
17	2 BY			STOCKHOLM	FREGATTVÄGEN 62 GAVELN	11768	STOCKHOLM
18	2 SE			SALTSJÖ-BOO	PLOGVÄGEN 1	13236	SALTSJÖ-BOO
19	2 W			KUNGENS KURVA	JÄGERHORNS VÄG 9	14175	KUNGENS KURVA
20	2 YI			HUDDINGE	BRUKAREGATAN 38	58336	LINKÖPING
21	200			ÅKERSBERGA	SÅGVÄGEN 37	18440	ÅKERSBERGA
22	200			KISTA	HUS 209-4 SAAB AB	58188	LINKÖPING
23	200			STOCKHOLM	ARBETARGATAN 33 D 3TR	11245	STOCKHOLM
24	21 GRAMIS AB		ÄRLINAVÄGEN 41	JOHANNESHÖV	BOX 43	12125	STOCKHOLM-GLOBE
25	24 SOLUTIONS AKTIEBOLAG		HÄSTHOLMSVÄGEN 28	NACKA	HÄSTHOLMSVÄGEN 28 5 TR	13130	NACKA
26	24HR COMMUNICATION AB		BARNHUSGATAN 4	STOCKHOLM	BARNHUSGATAN 4	11123	STOCKHOLM
27	24MX EUROPE AB		KONSUMENTVÄGEN 4	ÄLVSJÖ	KONSUMENTVÄGEN 4	12530	ÄLVSJÖ
28	2BOOK AB		DRIVHJULSVÄGEN 26 4TR	HÄGERSTEN	DRIVHJULSVÄGEN 26 4TR	12630	HÄGERSTEN
29	2COMPLETE AB		SVEAVÄGEN 33 2TR	STOCKHOLM	BOX 316 CGM EKONOMI AB	13529	TYRESÖ

**Karta 1**

**STOCKSUNDS MONTESSORIFÖRSKOLA**  
AKTIEBOLAG  
1 av 3

Företagsnamn	STOCKSUNDS MONTESSORIFÖRSKOLA AKTIEBOLAG
FirmaBen	
Besöksadress	STOCKHOLMSVÄGEN 42
Besöksort	STOCKSUND
Postadress	STOCKHOLMSVÄGEN 42

Infografik Välj rad

Esri Maps Kartinhåll Sök

Intensitetskarta

AEL2

Även kartfönstret i Excel går att konfigurera med Pop-up rutor

# Sammanfattning

Enkelt att komma igång  
Kräver kanske en inkörningsperiod  
Lätthanterligt och överskådligt

- + Inbäddade kartor
- + Webbapplikationer
- + Koppling till Officepaketet
  
- Symbologin
- Krediter