



Geografisk InformationsSamverkan
inom Stockholms län

VERKSAMHETSPLAN FÖR 2016

GISS är en förening för alla de i Stockholms län som har ett intresse i GIS. Idag är 54 organisationer medlemmar i föreningen. Medlemmarna spänner över allt från kommuner och landsting till leverantörer och konsulter inom GIS-branschen. Blandningen av medlemmar är en del av föreningens unikum och styrka.

Verksamhetsidé

GISS ska vara en attraktiv mötesplats i Stockholmsregionen för aktörer inom geografisk information och geografisk IT.

GISS har en ambition att vara en arena som uppmuntrar kommunikation, erfarenhetsutbyte och ökad kunskap inom området.

GISS är en oberoende förening för alla organisationer som har ett aktivt intresse av området och som verkar i Stockholmsregionen.

Medlemmarnas intressen ska främjas genom att;

- verka för tvärsektionellt samarbete inom GIS-området
- förmedla kunskap och erfarenheter mellan medlemmarna om användningen av GIS
- bidra till GIS-projekt inom länet

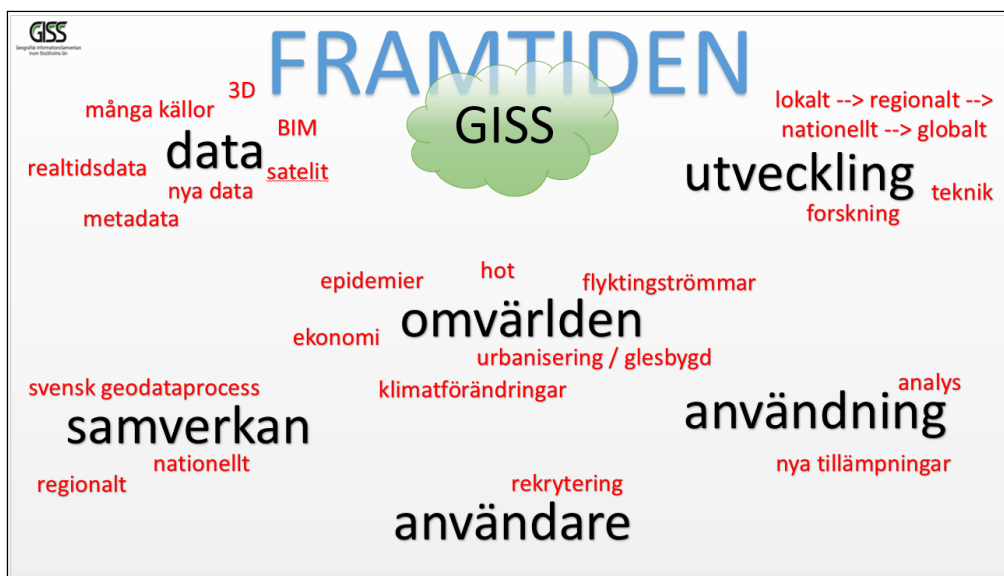
Deltagande i GISS ger;

- möjlighet till personliga möten
- ett brett nätverk med samlad regional expertis inom geografisk information och geografisk IT
- kompetenshöjning och erfarenhetsöverföring genom seminarier, studiebesök och studieresor
- möjlighet till initiering av förstudier avseende samarbetsprojekt där flera medlemmar deltar

GIS(S) i framtiden

Det pågår mycket inom GIS-området vad gäller behov, användning och utveckling. Allt detta påverkar föreningens medlemmar och därmed även föreningens verksamhet.

Styrelsen har under en workshopsdag identifierat följande fokusområden:



Mål

Med fokusområdena i åtanke ska GISS:

- Bidra till erfarenhetsutbyte mellan föreningens medlemmar
- Bidra till medlemmarnas ökade kunskap genom föreläsningar och studiebesök
- Bidra till medlemmars omvärldsbevakning genom stipendium
- Bidra till medlemmars nätverksbildande genom sammankomster tex after work
- Bidra till medlemmarnas utveckling och omvärldsbevakning genom en studieresa



Geografisk InformationsSamverkan
inom Stockholms län

Aktiviteter för år 2016

Följande aktiviteter ska genomföras under verksamhetsåret 2016 i syfte att uppfylla de uppsatta målen.

Aktiviteterna genomförs i mån av tid och resurser.

- Bjuda in till After Work hos våra medlemmar. Följande organisationer har visat intresse för att hålla i After Work under 2016:
 - VA-utveckling
 - Trafikverket
 - Trafikförvaltningen SLL
 - Metria
- Föreningen ska under året anordna minst två seminarium, varav det ena i anslutning till årsmötet 2017. Följande teman föreslås:
 - Regionens utveckling och framtid
 - Svensk Geoprocess
- Genomföra en studieresa. Årets studieresa planeras gå till London i anslutning till den internationella GIS-konferensen GEO Business 2016 i maj.
- Uppmärksamma GIS-dagen den 16 november 2016.
- Utse årets "GISS-händelse".
- Dela ut stipendium "Årets omvärldsspaning" för att stimulera till kompetenshöjning inom GIS.
- Uppmuntra aktiviteter som syftar till samverkan mellan medlemsorganisationerna.
- Verka för samarbeten med andra SamGIS-föreningar och ULI.
- Samverka med KSL:s Geodataråd för att utveckla GIS inom regionen.
- Styrelsen sammanträder ca sju gånger per år.



Geografisk InformationsSamverkan
inom Stockholms län

Informationskanaler för att nå ut

Facebook-sida för GISS

Föreningen har en facebookside, www.facebook.com/GISSStockholm. Sidan uppdateras löpande med information om föreningens aktiviteter och annan lämplig information. Medlemmarna uppmuntras att följa och vara delaktiga i sidan.

Hemsida

Föreningen har en hemsida, www.giss.se. Sidan innehåller information om föreningen och anmälningar till föreningens aktiviteter görs genom hemsidan. Hemsidan kommer att omarbetas och moderniseras under året.

Nyhetsbrev

Föreningen har de senaste åren utkommit med nyhetsbrev vid minst två tillfällen (juni och december) per år. Det bör utredas hur efterfrågat dessa nyhetsbrev är och om formen för dem kan förändras. Det finns andra kanaler som kan vara mer moderna och effektiva att nå ut genom. Styrelsen ska under året titta närmare på detta.

Twitter, LinkedIn m m

Styrelsen ska under året se närmare på fler alternativ till informationskanaler. Twitter, LinkedIn, YouTube och Instagram är exempel på sociala medier som kan användas.