

NATIONELLA GEODATAPLATTFORMEN

2023-06-01



LANTMÄTERIET VERKAR FÖR DIGITALISERING AV SAMHÄLLSBYGGGNADSPROCESSEN – I SAMVERKAN MED ANDRA



VAD ÄR DEN NATIONELLA GEODATAPLATTFORMEN?

- En plats där du delar geografisk information. Data skickas endast mellan datorer
- All data är standardiserad
- Producent delar sin data nationellt
- Konsument bygger system där data används
- Användare nyttjar system där data ingår
- Data delas utan kostnad
- Lantmäteriet ser till att nationella geodataplattformen fungerar



Kan jag få en detaljplan?



Nationella specifikationer



Konsumenten får producentens verksamhetsdata i sin egen miljö



STATUS NATIONELLA GEODATAPLATTFORMEN

1 juni 2023

- **Producenter**

Underskrivna avtal: 249 kommuner

Datamängd tillgänglig: 114 kommuner
(3934 detaljplaner)

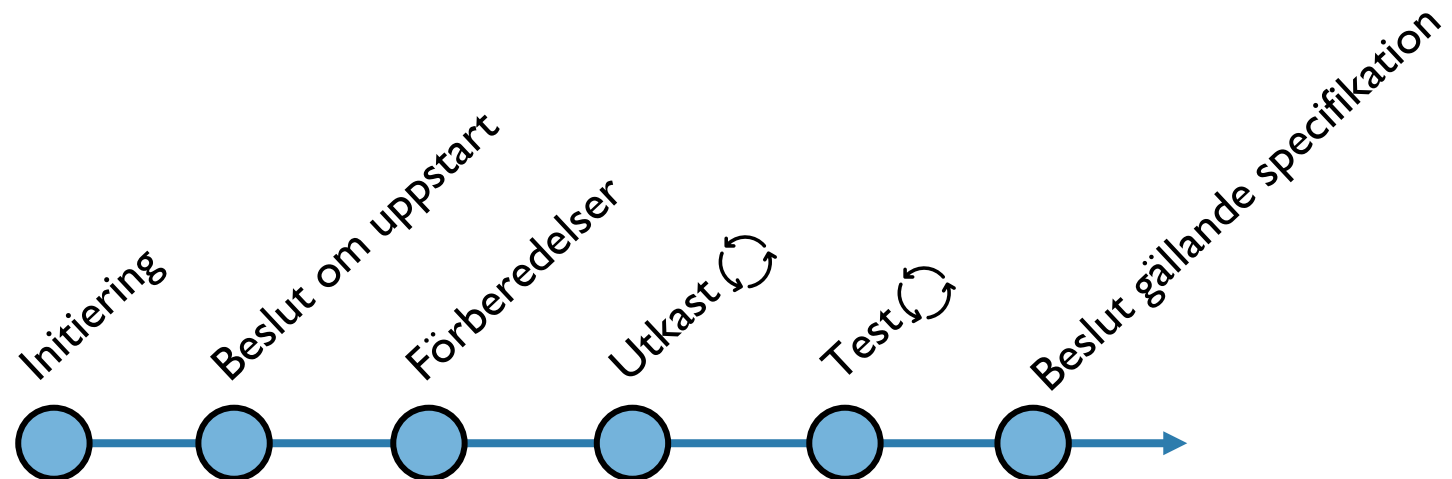
- **Konsumenter**

Totalt 543 st

Kommuner, myndigheter, företag och
privatpersoner

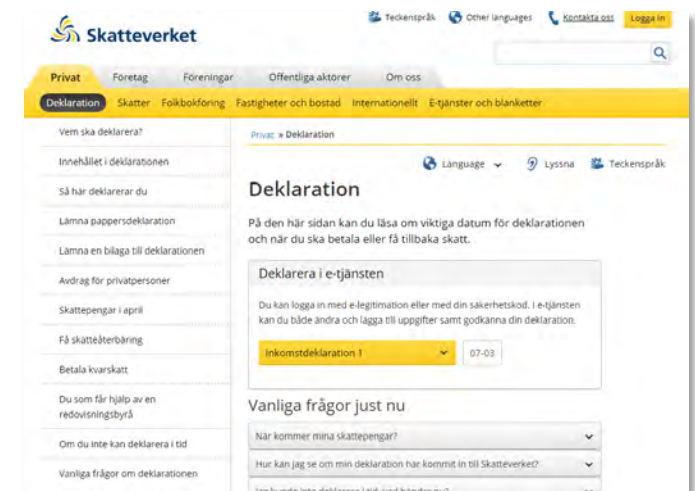
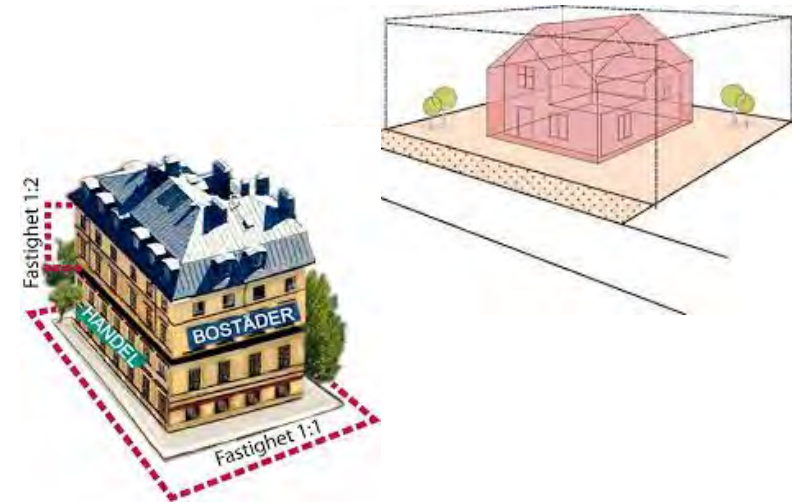
SPECIFIKATIONER OCH DATAMÄNGDER

- Detaljplan (Gällande)
- Planbeskrivning (Gällande)
- Byggnad (Test)
- Kulturhistoriska lämningar (Utkast)
- Stompunkter (Utkast)
- Översiktsplan (Utkast)
- Administrativa och statistiska indelningar (Förberedelser)
- Geoteknisk markundersökning (Förberedelser)
- Strandskydd (Beslut om uppstart)
- Riksintressen (Initiering)
- Kommuners storskaliga geodata (Initiering)
 - Höjd
 - Markdetaljer
- Marktäcke och markanvändning (Initiering)
- LAS-data (Initiering)
- Vägplaneinformation (Initiering)



ALLMÄNHETENS FÖRVÄNTAN PÅ DIGITALISERINGEN?

- Uppgifter som redan finns återanvänds
- Regler har gjorts om till algoritmer för automatiska beräkningar
- Jag får min myndighetspost digitalt
- Jag kan hantera mitt ärende digitalt, så långt som möjligt (där det kan standardiseras)
- Jag kan signera med hjälp av e-legitimation eller säkerhetskod
- En väluppbyggd digital support, med möjlighet till analog support
- Jag kan få ett snabbt förhandsbesked



HANDLÄGGARES FÖRVÄNTNINGAR PÅ DIGITALISERINGEN?

- Jag kan få digital åtkomst till gällande analoga och digitala material
- Jag kan simulera och visualisera med stöd i aktuella geodata som redan finns och kan återanvändas med automatiska metoder
- Regler har gjorts om till algoritmer för automatiska beräkningar (mot attribut i BIM och geodata)
- Jag kan skicka myndighetspost digitalt
- Jag kan hantera sakägarens/kundens ärende digitalt, så långt som möjligt (där det kan standardiseras)



DIREKTA NYTTOR FÖR KOMMUNER

med plattformen, digitala detaljplaner och specifikationer

- Drivit på arbetet med digitalisering
- Ökad kvalitet på datamängd
- Effektivare arbetsprocesser
- Ökad kompetens
- Ökad samverkan
- Nationell datamängd över kommungränser växer fram

FÖRUTSÄTTNINGAR OCH AMBITIONER

- Förutsättningar
 - Hur digitala är vi idag?
 - Resurser
 - Processer
 - Produkter/system
 - Tidsaspekten
- Ambitioner
 - Kortsiktigt - Långsiktigt
 - Minimum – Medium – Maximum
- Förståelse för regelförändringar och tänkta nationella lösningar
 - PBL, INSPIRE, MKB-direktivet, Tillgänglighetsdirektivet, Offentlighetsprincipen, GDPR/Dataskyddsförordningen



STÖD VID KOMMUNERNAS OMSTÄLLNING

- Stöd för upphandling
- Kompetenshöjande utbildningar
- Vad är det för nya regler som gäller?
- Vision och nytta
- Goda exempel

Allt detta hittar du på webbplatsen för [smartare samhällsbyggnadsprocess!](#)

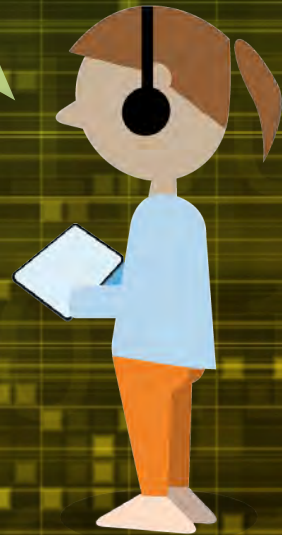


Vill du och din kommun ta ytterligare ett steg i digitaliseringen?

Vi regionala geodatasamordnare hjälper gärna till att genomföra workshopen Digibarometern hos er!

Gör som Hudiksvall, Övertorneå, Motala och många fler – skapa en gemensam målbild för er digitala samhällsbyggnadsprocess

*”Ett 30-tal deltagare hjälptes åt att starta vår digitala resa mot en obruten samhällsbyggnadsprocess! Stort tack för en väl genomförd workshop!”
- Hudiksvalls kommun*

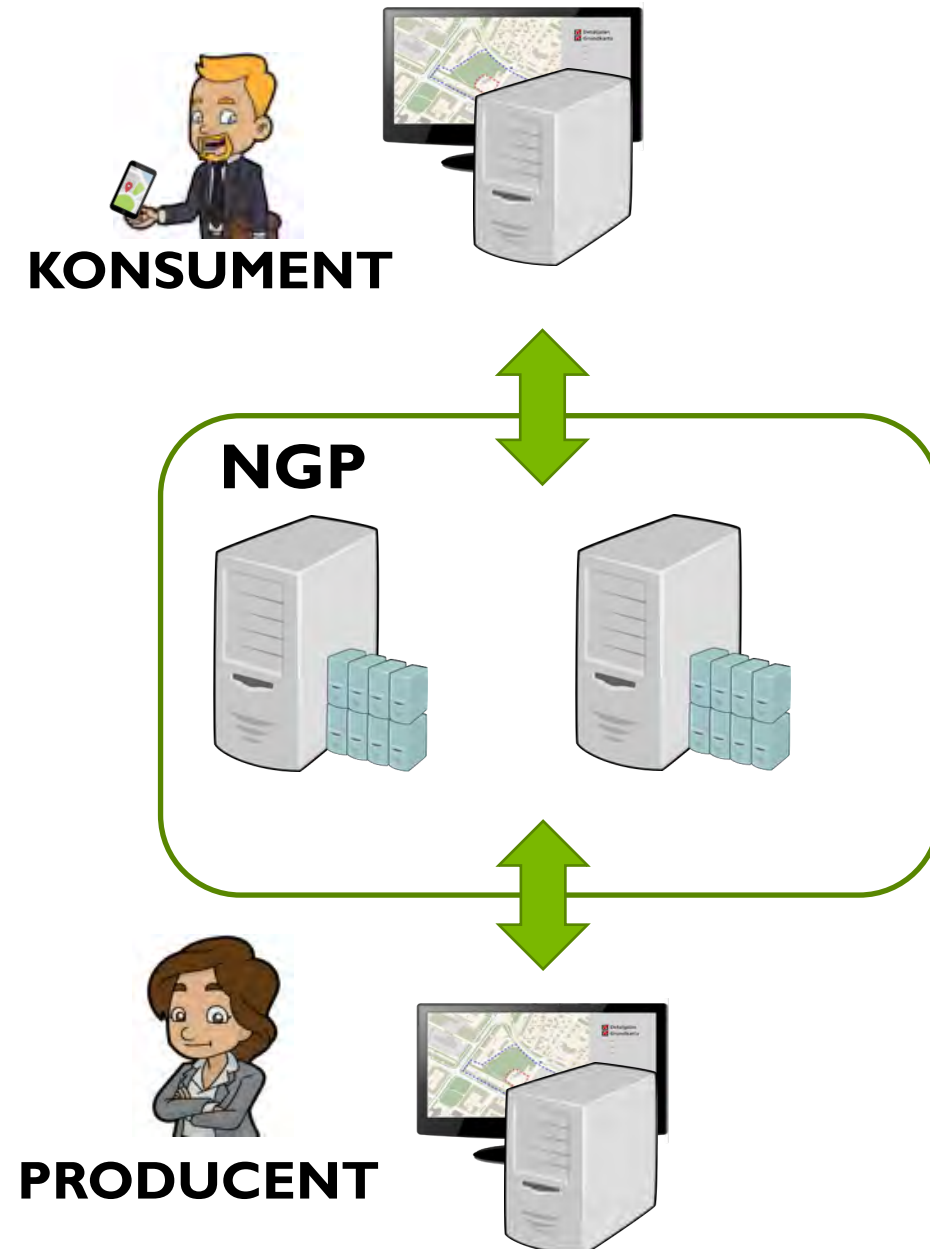


VAD TÄNKER DU?



KONSUMENT

- Maskin till maskin gränssnitt (API)
- Krävs ett system för att kommunicera med plattformen
- Kan vara handläggningssystem, webb-tjänst eller annan applikation



KONSUMTIONSTJÄNSTER



KONSUMENT

OGC API for Features



API Sökning



id	geom	area	perimeter	centroid	centroid_x	centroid_y
1
2
3
4
5
6
7
8
9
10

WMS



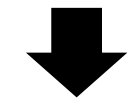
API Visning



REST



API Nedladdning



Detailplan för Duvan 6

GeoJSON

+ Detaljplaner

Ormbäcka B

Beteckning

D 2019-10-21

Status

Laga kraft (2019-11-19)

Länkar

[Plankarta](#) [Planbeskrivning](#)

Visa alla bestämmelser

Användningsbestämmelser - 1 av 64 st

Allmän plats

Natur

Egenskapsbestämmelser - 16 av 291 st

Kvartersmark

Om inget annat anges är minsta fastighetsstorlek 1000 kvm för flerbostadshus, 150 kvm för radhus och 500 kvm för en- och tvåbostadshus samt parhus

Kvartersmark

Minsta avstånd till fastighetsgräns för byggnader och byggnadsdelar är 3 meter, om inte annat anges. Radhus får sammanbyggas över gemensam gräns. Upp till 6 radhus får sammanbyggas i radhuslänga

Kvartersmark

Startbesked får inte ges för åtgärder förrän markens lämplighet har säkerställts genom att eventuella markföroreningar har avhjälpats samt att erforderliga bulleråtgärder har uppförts.

Kvartersmark

Minst 30 % av fastighetsarean ska vara genomsläpplig

Kvartersmark

Marklov krävs även för hårdgörande av yta



UTVECKLARE

LANTMÄTERIET | Nationella geodataplattformen In English

Startsida Om plattformen Konsument Producent Datamängder **Utvecklare**

Sök på Nationella geodataplattform Sök

[Nationella geodataplattformen](#) > Utvecklare Lyssna

Utvecklare

För att interagera med plattformen finns API:er för konsumenter och producenter. Via plattformen tillhandahålls domänobjekt samt relaterade dokument för olika datamängder. Nedan beskrivs API:er för att konsumera samt publicera detta.

Innehåll på sidan

- » [Tekniska beskrivningar](#)
- » [API för konsument](#)
- » [API för producent](#)
- » [Scheman för informationsmodeller](#)
- » [Övergripande teknisk information](#)
- » [Support](#)

<https://www.lantmateriet.se/sv/nationella-geodataplattformen/utvecklare/#anchor-1>

PRODUCENT, KONSUMENT OCH UTVECKLARE - HANTERA API:ER



Denna guide visar hur du hanterar API:er som producent respektive konsument i API-portalen. Inloggningsuppgifter får du antingen när du tecknat producentavtal och lagt till datamängden i Geotorget NGP eller när du godkänt användarvillkoren som konsument. API-Portalen finns som produktionsmiljö (PROD) och verifieringsmiljö (VER). Guiden fungerar dock i båda miljöerna.

Producent:

Logga in i [API-portalen \(PROD\)](#)

Inloggningen består av systemkonto och ett lösenord som skickats i separata mejl till den som ansökte om att bli producent. Om du är producent för flera datamängder har du fått en inloggning för respektive datamängd.

Konsument:

Logga in i [API-portalen \(PROD\)](#)

Inloggningen består av systemkonto och ett lösenord som skickats i separata mejl till dig som ansökt om att bli konsument. Privatpersoner har sin mejladress som användarnamn vid inloggning i API-portalen

Tänk på!

- Att API:erna skiljer sig åt för producent och konsument (se steg 6)
- Att användarnamnet till Geotorget endast innehåller bokstäver och systemkontot till API-portalen innehåller både bokstäver och siffror.

1.

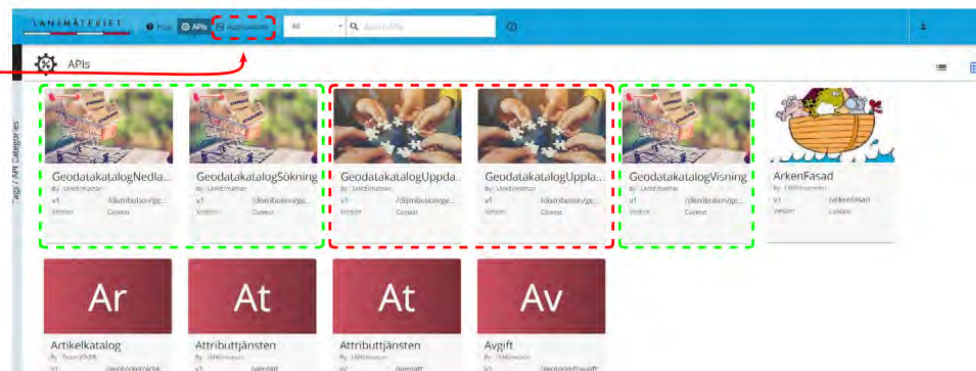
I inloggat läge ser du de API:er som finns tillgängliga för ditt konto. Välj Applications

OBS! De API:er som visas i denna vy kan skilja sig åt/variera beroende på användare. Om du inte ser ex producent API:erna beror det på att du inte har behörighet för det med den inloggningen du använt.

De API:er som finns idag för den Nationella geodataplattformen börjar med Geodatakatalog. Ex GeodatakatalogUppläddning.

I bilden till höger är de API:er som gäller för producent inringade med röd-streckad linje och API:erna för konsument med grön-streckad linje.

I guiden visar vi hur du hanterar producent



ANVÄNDA DATAMÄNGDER VIA QGIS

Instruktion för att lägga in Geodatakatalog Visning och Sökning i QGIS

Lägg till Geodatakatalog Visning i QGIS

1. Skaffa nycklar från API-portalen

Logga in, skapa en applikation och prenumerera på Geodatakatalog Visning enligt instruktionerna i [kom igång-guiden för API-portalen](#).

Se till att fliken Production Keys är vald och att Password-rutan är ikryssad.

Details **Production Keys** Sandbox Keys Subscriptions

Hide Keys

Consumer Key
GIZWylapQn700eSSlBbz3Y10e

Consumer Secret

Grant Types
The application can use the following grant types to generate access tokens. You can enable or disable grant types for this application based on the application requirement.

Refresh Token SAML2 implicit Password
 Client Credentials IWA-NTLM Code JWT

Callback URL

Update

UPPHANDLING SYSTEMLEVERANTÖRER

Bakgrund och omfattning

Denna slutrapport är en övergripande sammanfattning över Swecos arbete med Lantmäteriets uppdrag Smartare Samhällsbyggnadsprocess. Sweco fick uppdraget genomföra tre utredningar under våren 2023 med syftet att förbättra och förenkla samverkan inom Smartare Samhällsbyggnadsprocess.

Uppdragen har genomförts som "Proof of Concepts" (PoC) och har haft följande fokusområden:

- 1) **001 Byggnadsinformation – NSLOD**
 - Uppdragsledare Gustav Tingelöf
- 2) **002 Översiktsplaner** - lösningar för realisering av digitala översiktsplaner
 - Uppdragsledare Jonas Jernunger
- 3) **003 Nat**
 - Uppdragsledare



Uppdrag 1 och 2/5. Uppdrag

För mer infonn



Leaflet | Powered by Esri | USGS, NOAA

ByggID	Resultat
0	30.9
1	25
2	25
3	25
4	25
5	25
6	25

Identifierade bestämmelser

- Komplementsbyggnader ska placeras minst 2 meter från fastighetsgräns
- Högsta utnyttjandegrad i byggnadsarea per fastighetsarea är 40 %
- Marken får inte förses med byggnad
- Källare får inte finnas
- Takvinkeln får vara mellan 25 och 30 grader

Tips! Tre korta filmer med möjligheter med tjänster och data i den Nationella geodataplattformen!

[Filmer NGP | Lantmäteriet \(lantmateriet.se\)](https://lantmateriet.se)

VAD TÄNKER DU?



VAR KAN DU FÅ INFORMATION

Webbplats

www.lantmateriet.se/ngp

www.lantmateriet.se/smartsam (smartsam.se)

Geodatasupport

[Webbformulär](#)

Telefon 026-633600

Regionala geodatasamordnare

för allmänna frågor och mer information [Lista](#)

Nyhetsbrev

<https://www.lantmateriet.se/sv/om-lantmateriet/press/nyhetsbrev/>

The screenshot shows the homepage of the National Geodata Platform (NGP) website. The header includes the LANTMÄTERIET logo and navigation links for 'Startsida', 'Om plattformen', 'Konsument', 'Producent', 'Datamängder', and 'Utvecklare'. A search bar is located below the navigation. The main content area features a large heading 'Nationella geodataplattformen' with a sub-heading 'I den Nationella geodataplattformen (NGP) kan producenter tillgängliggöra datamängder, exempelvis detaljplaner, som konsumenter kan konsumera.' Below this, there are three columns of text and links. The first column discusses the goal of the platform and the role of national specifications. The second column lists other roles like 'Geotorget NGP-inloggning' and 'Nyheter'. The third column includes 'Datamängder i plattformen' and 'Kontakt'.

Nationella geodataplattformen

I den Nationella geodataplattformen (NGP) kan producenter tillgängliggöra datamängder, exempelvis detaljplaner, som konsumenter kan konsumera.

Målet med den Nationella geodataplattformen är att ge åtkomst till nationellt standardiserad grunddata i olika processer i samhället. Fokus för plattformens datamängder idag ligger inom samhällsbyggnadsprocessen.

I arbetet med att ta fram den Nationella geodataplattformen, för informationsutbyte i samhällsbyggnadsprocessen, är nationella specifikationer en central del. Nationella specifikationer och ett ramverk för dessa, skapar förutsättningar för att flera aktörer, till exempel kommuner, kan arbeta på ett likartat sätt.

Förutom producent och konsument finns ett antal andra viktiga roller kopplade till den Nationella geodataplattformen som du kan läsa mer om på sidan om plattformen.

→ Geotorget NGP-inloggning

Teckna avtal och hantera datamängder för den Nationella geodataplattformen.

→ Nyheter

Ta del av nyheter kring den Nationella geodataplattformen.

→ Datamängder i plattformen

Här hittar du Nationella specifikationer för respektive datamängd. Via vår e-tjänst får du en visuell överblick av de detaljplaner som finns tillgängliga just nu.

→ Kontakt

Behöver du hjälp? Vår support för Nationell geodataplattform är tillgänglig för att svara på frågor och reda ut problem.

LinkedIn

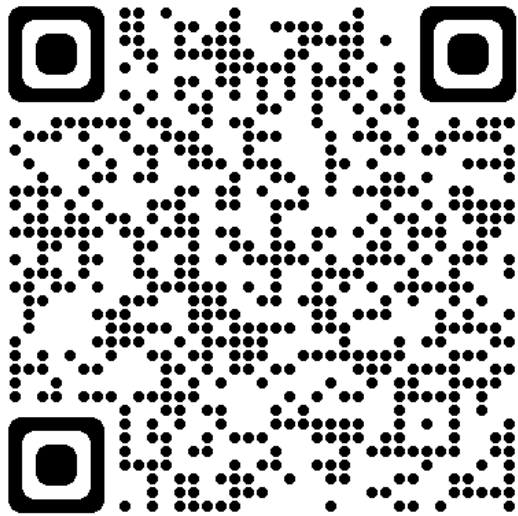
A banner image for a LinkedIn post. It features a laptop with a globe on top, set against a background of a grid and a blurred cityscape. In the foreground, there is a circular graphic with a blue background and white icons representing various geospatial and data-related concepts like a crane, a person, a location pin, and a document.

Lantmäteriets regionala och nationella
geodatasamverkan

LANTMÄTERIETS NYHETSBRIV

Anmäl dig [här](#).



Digital samhällsbyggnadsprocess

Lantmäteriet är utvecklingsmyndighet för samhällsbyggnadsprocessen. Ta del av vad som är aktuellt genom att prenumerera på vårt nyhetsbrev.

Prenumerera på nyhetsbrev

Här kan du hantera dina prenumerationer av Lantmäteriets nyhetsbrev.

Nyhetsbrev att prenumerera på

BAL och ABT

Vårt nyhetsbrev riktar sig främst till kommuner som arbetar med information inom områdena ABT (adress, byggnad och topografi) och BAL (adress, byggnad och lägenhet). Via nyhetsbrevet uppdaterar vi er kring dessa frågor.

Digital samhällsbyggnadsprocess

Lantmäteriet är utvecklingsmyndighet för samhällsbyggnadsprocessen. Ta del av vad som är aktuellt genom att prenumerera på vårt nyhetsbrev.

Nyheter inom geodesi

I vårt nyhetsbrev informerar vi om kurser, seminarier och andra evenemang samt rapporter om aktuella händelser inom geodesiområdet.

Nyheter om Gtrans

Nyhetsbrevet beskriver förbättringar i Lantmäteriets programvara Gtrans, i samband med att nya versioner av programmet släpps.

Pantsystem

I vårt nyhetsbrev informerar vi i huvudsak om kommande kundträffar och nyheter i Pantsystem.

E-postadress*

name@domain.com

När Lantmäteriet samlar in personuppgifter ska myndigheten lämna information om den behandling av personuppgifter som görs. Informationen går att hitta på hemsidan www.lantmateriet.se/personuppgifter eller genom att kontakta Kundcenter på telefonnummer 0771-63 63 63.

AVPRENUMERERA

AVPRENUMERERA

TACK!

LANTMÄTERIET

