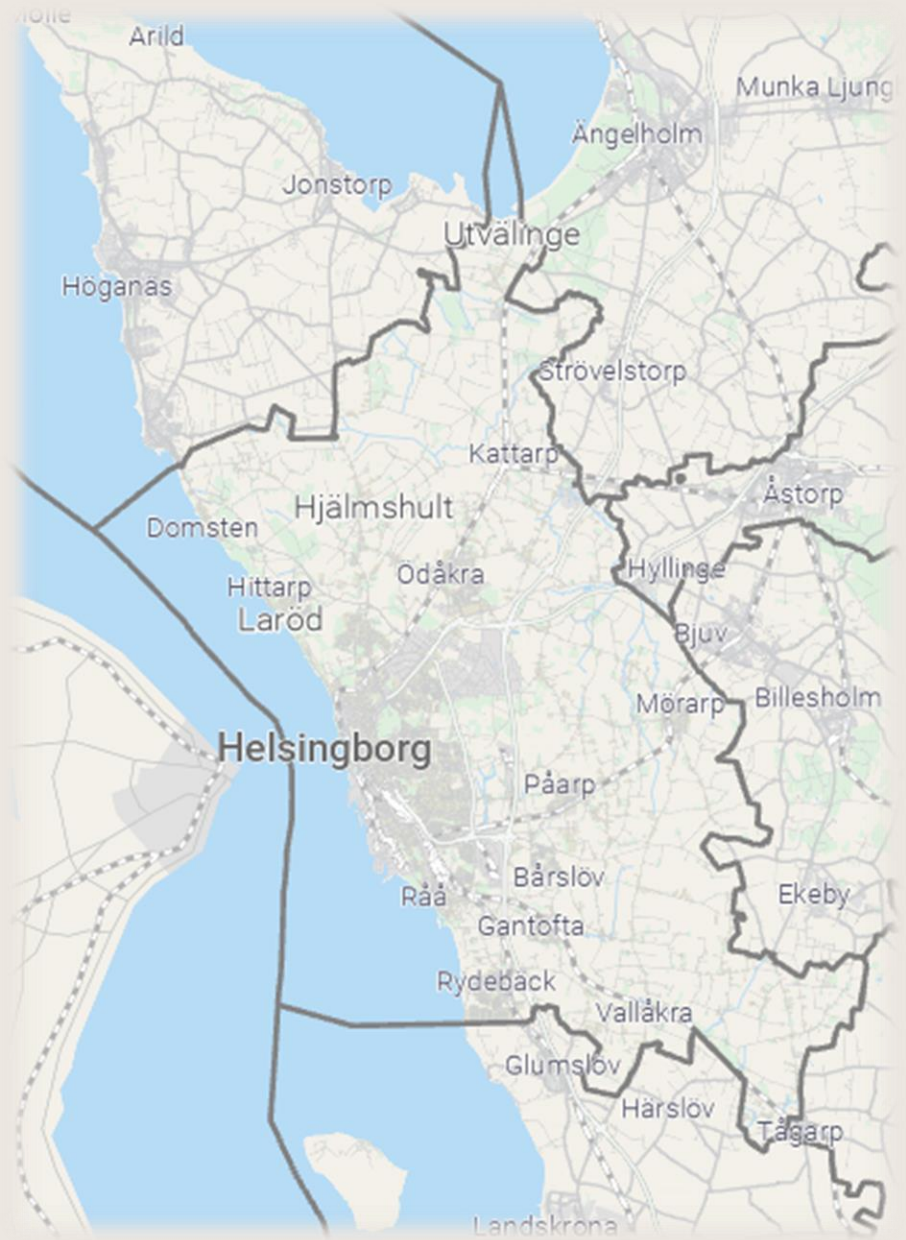




Välkomna till Helsingborgs stad

Enheten för geografisk information och visualisering
Stadsbyggnadsförvaltningen, 2023



Agenda



- *Stadens dröningarverksamhet*
- Organisation och uppdrag
- Tjänstebaserat arbetssätt
- Teknisk plattform och data
- Införandeprojekt GIS-plattformen
- *FME som uppdateringsmotor*
- *Virtuella Helsingborg i 3D*

Organisation och uppdrag



HELSINGBORG



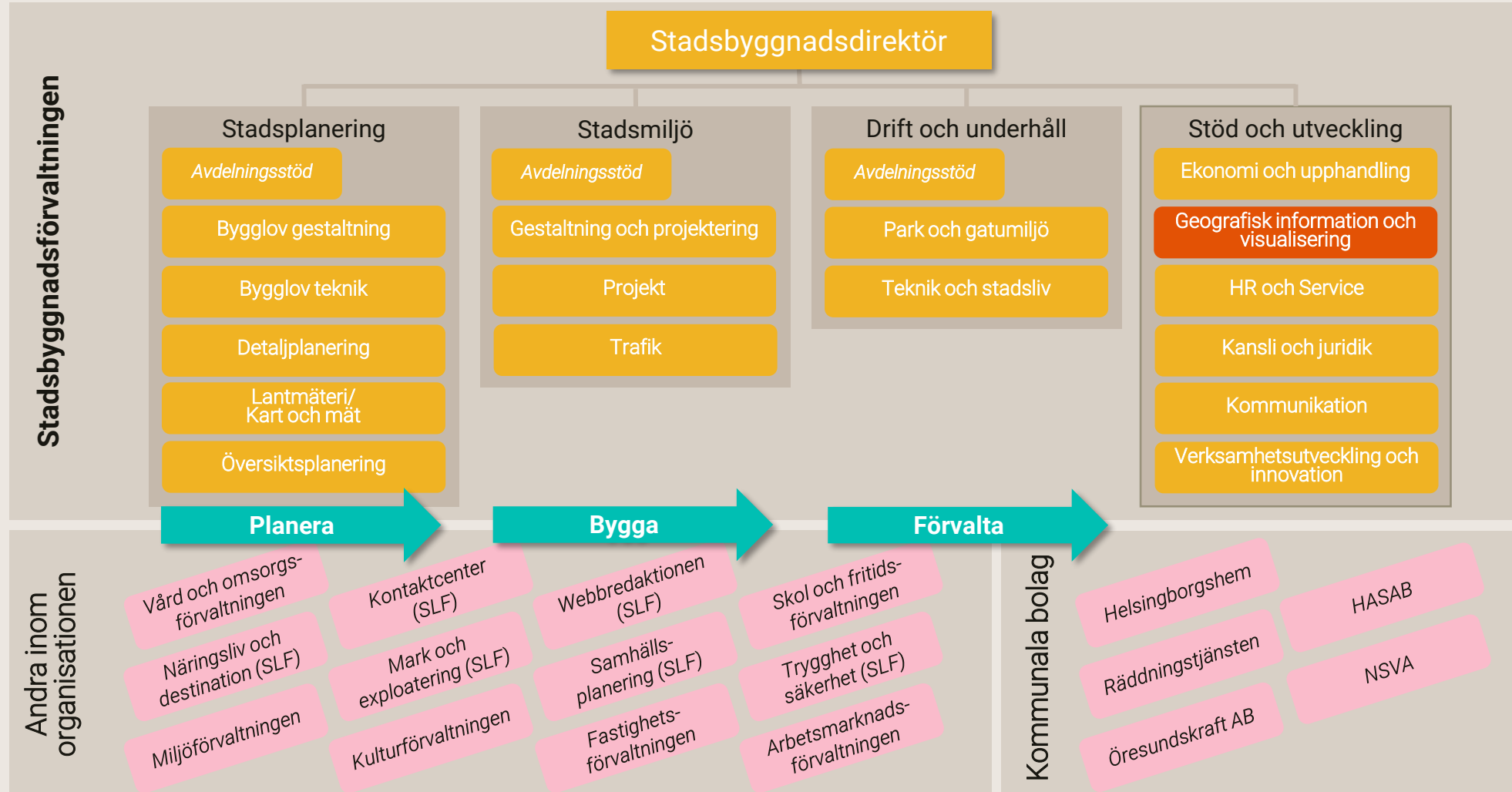
9 förvaltningar
10 000 anställda

+ Kommunala bolag



HELSINGBORG

Organisation och samarbeten



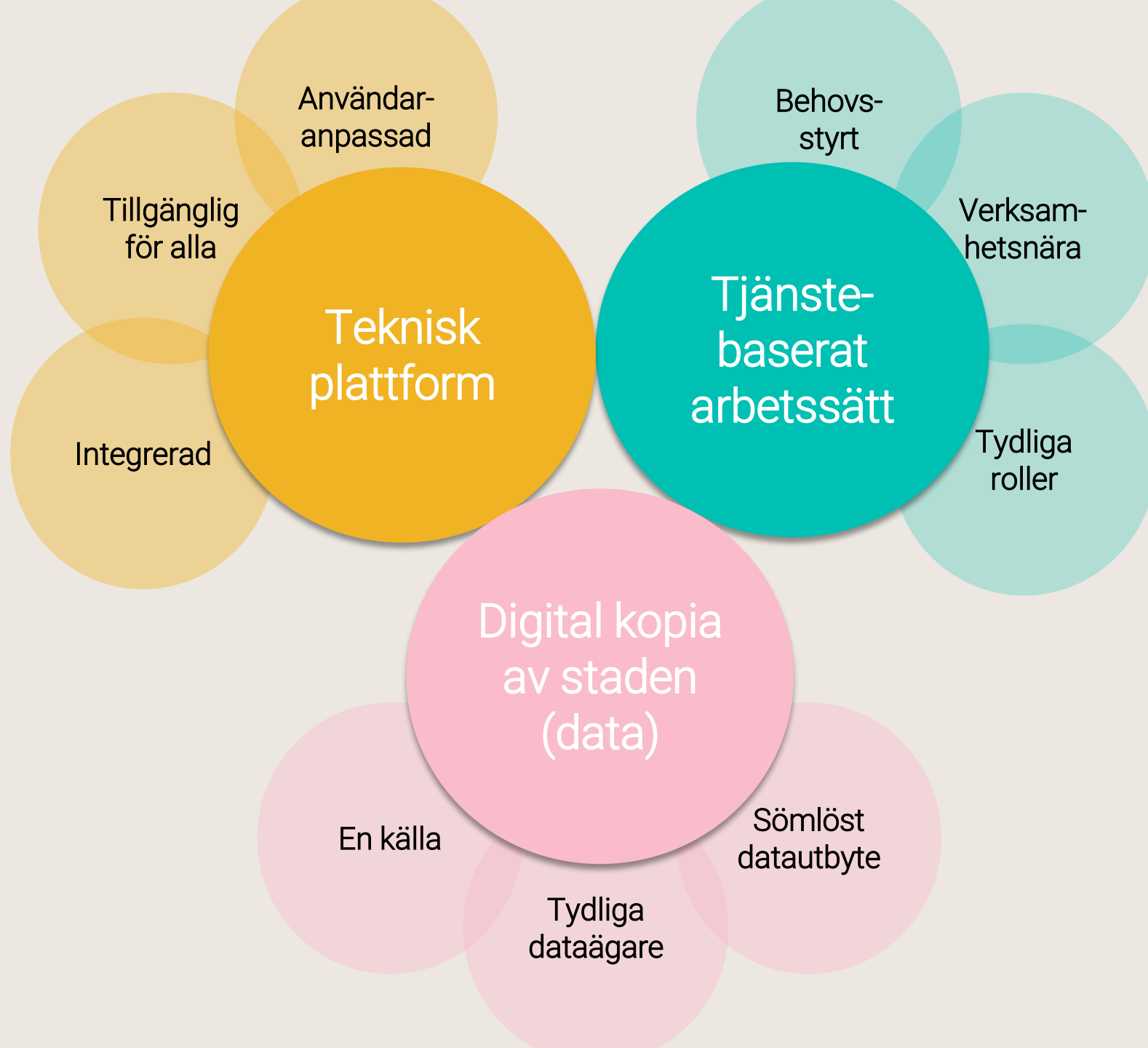
Samhällsbyggnadsprocess

Allt från **strategisk planering** för staden och **gestaltning** av stadsmiljön till **operativ drift** av gator, parker och stränder.

Vårt uppdrag

Enheten ansvarar för stadens gemensamma plattform för geografisk information. Vi bearbetar och visualiserar data i både 2D och 3D, stödjer GIS-relaterad verksamhetsutveckling i staden och samordnar 3D-, IT- och informationssäkerhetsfrågor på stadsbyggnadsförvaltningen.



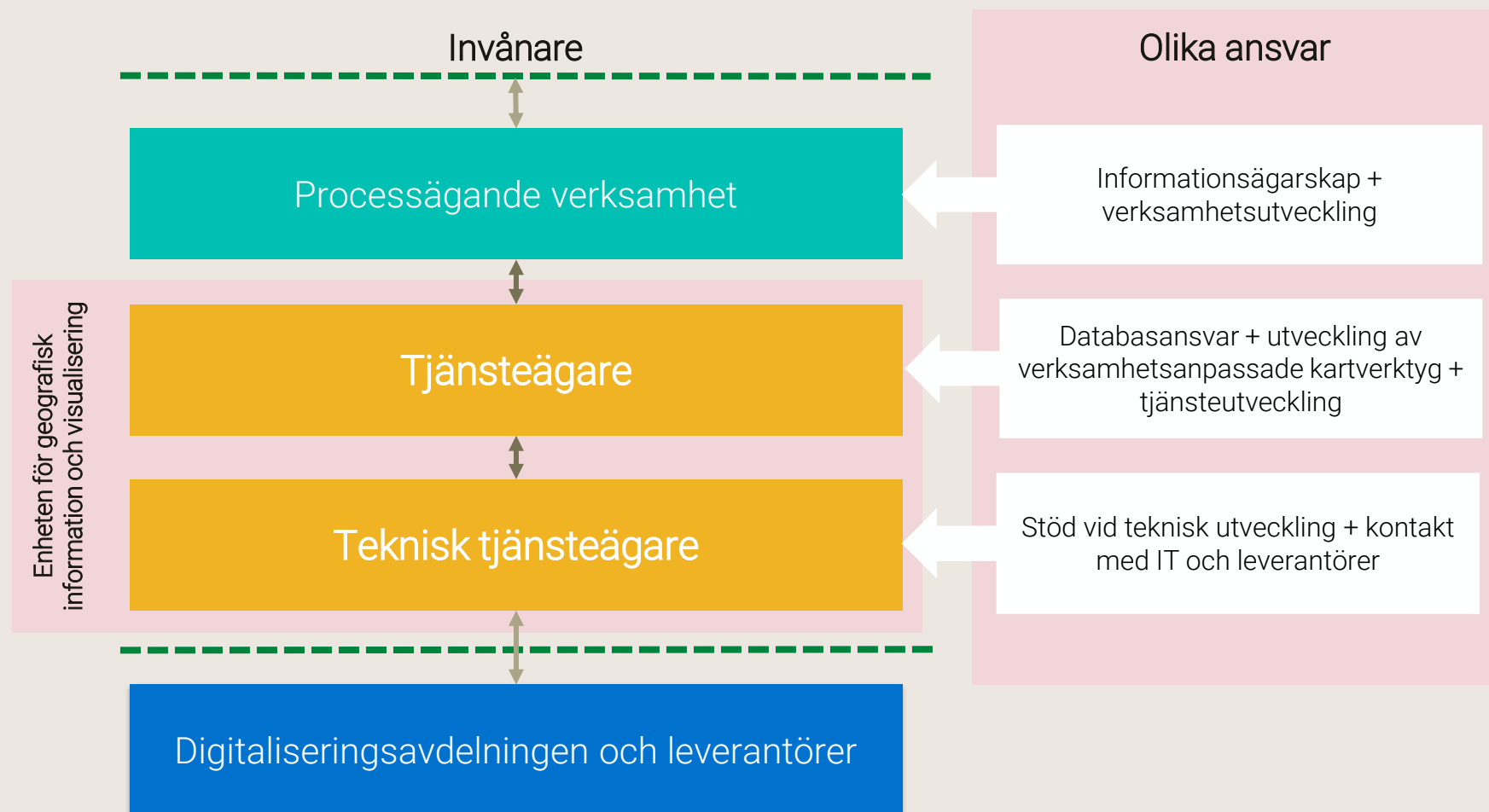


Arbetsätt

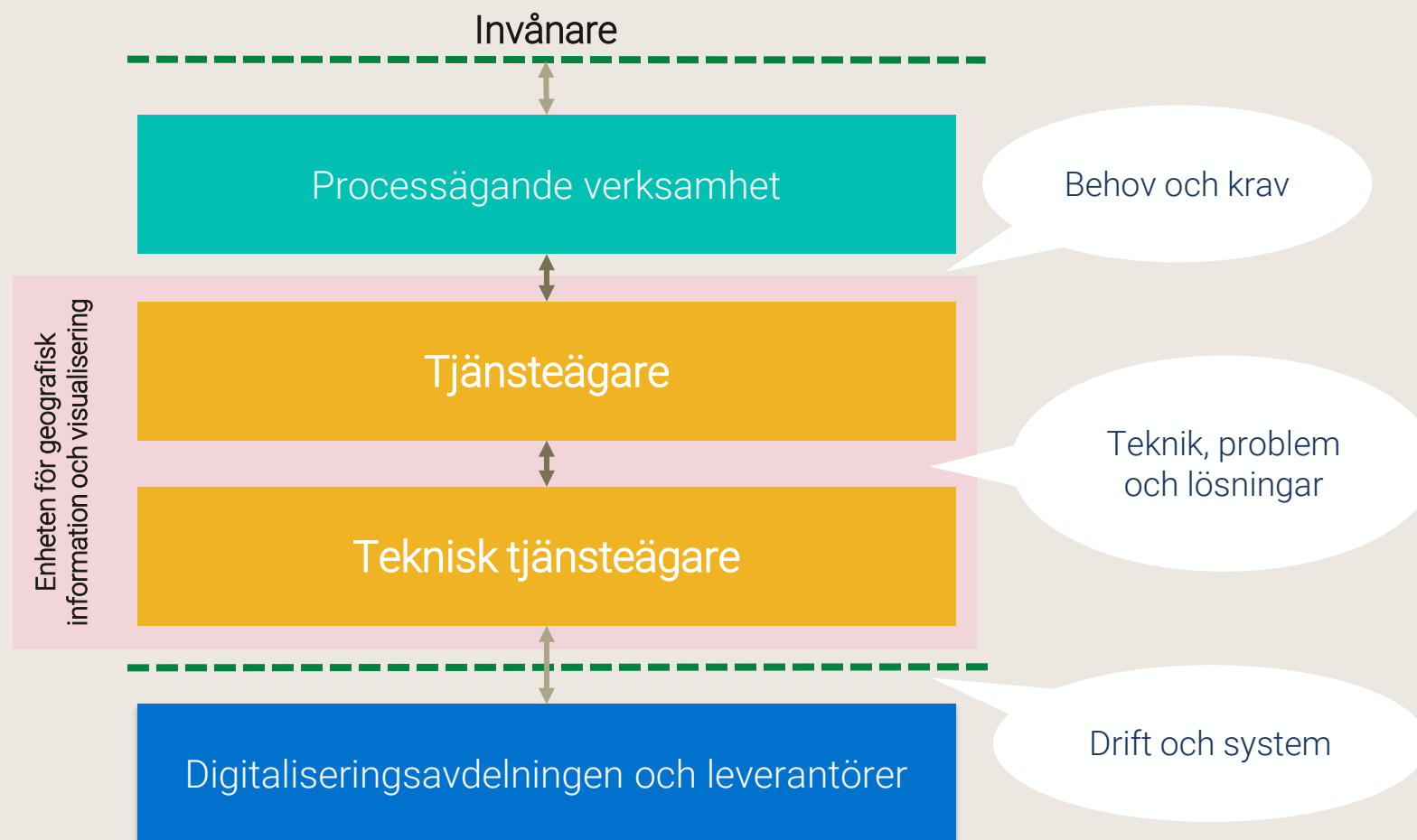


HELSINGBORG

Vårt tjänstebaserade arbetssätt



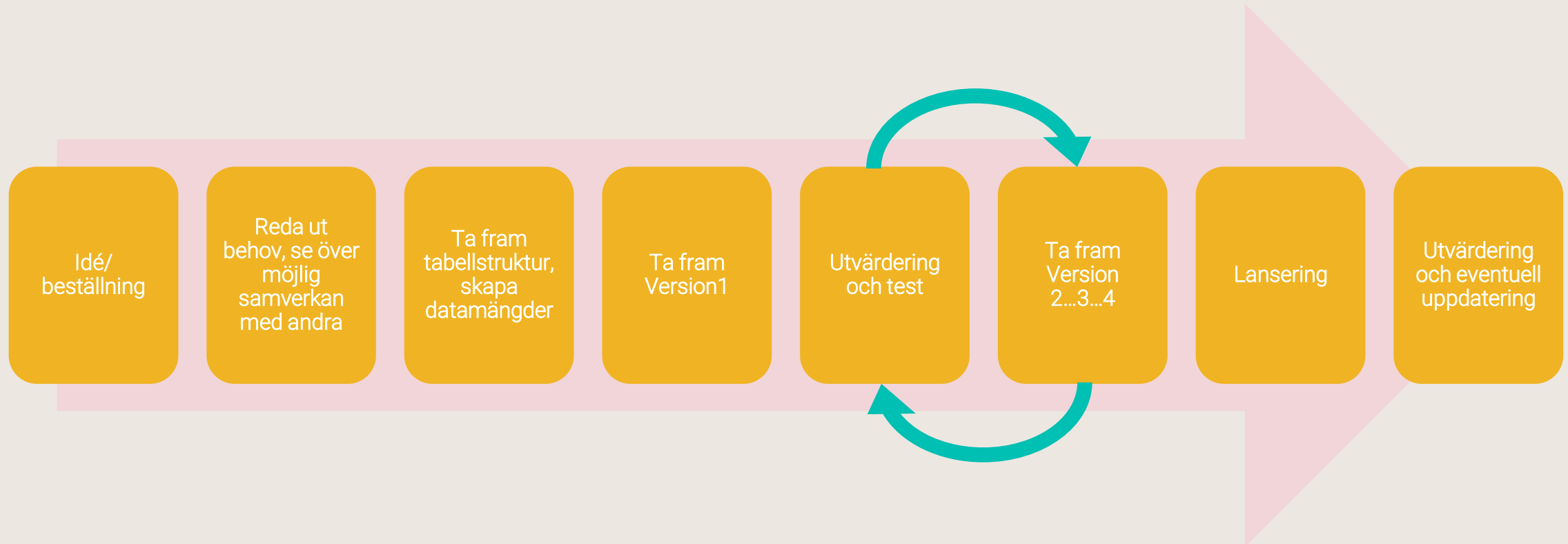
Vårt tjänstebaserade arbetssätt



Typiskt arbetsflöde



HELSINGBORG



Teknisk plattform



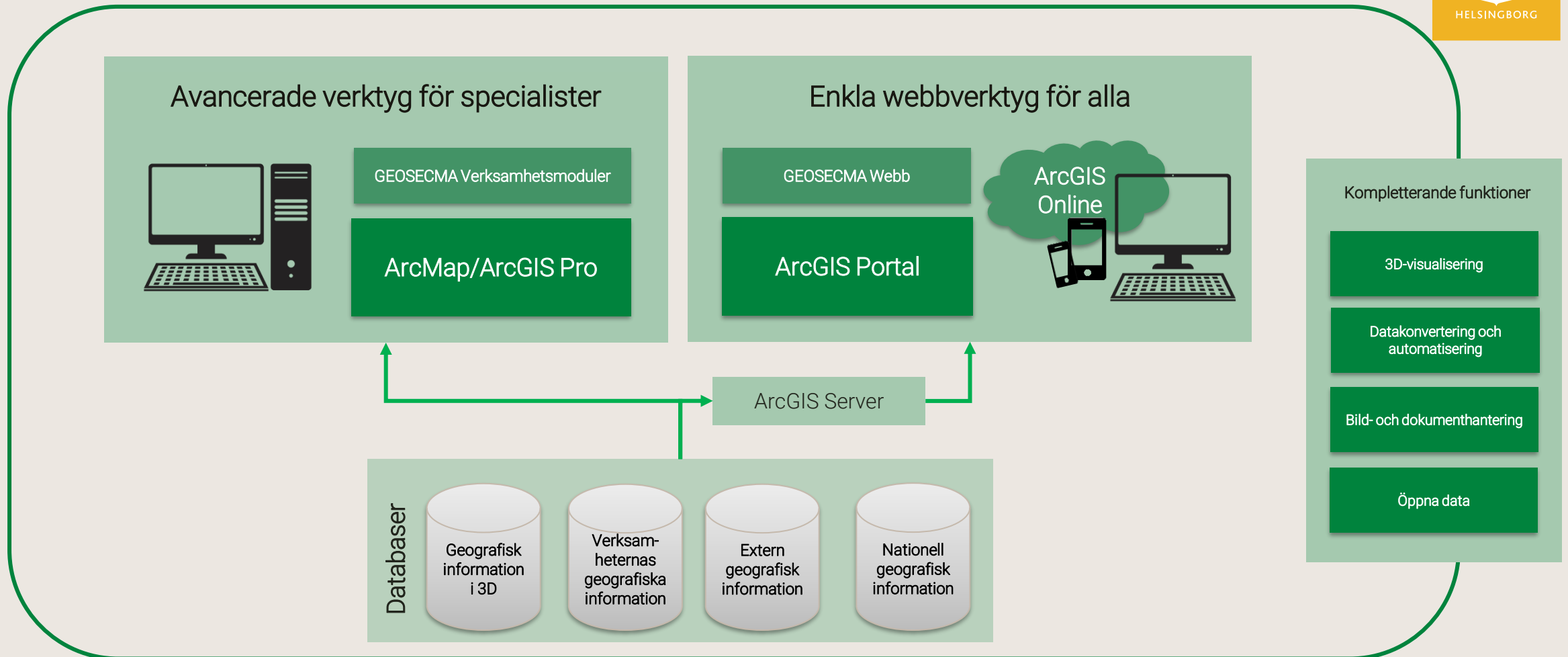
HELSINGBORG



En öppen och tillgänglig digital kopia av staden – med status från förr och nu samt med möjlighet till framtida scenarion – **allt som beskriver platsen Helsingborg**



GIS-plattformen



Databasstruktur



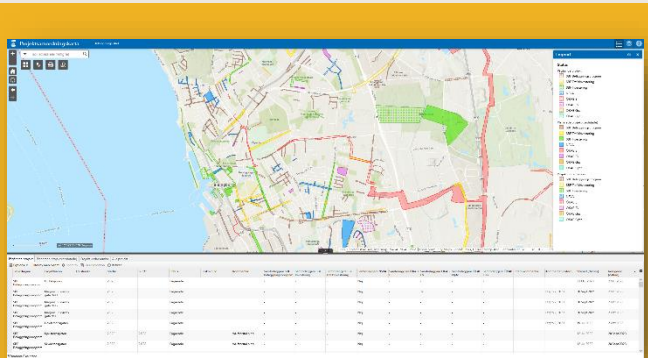
- ▷ sde_3dmodell@arcgissql_ad.sde
- ▷ sde_arkiv@arcgissql_ad.sde
- ▷ sde_belysning@arcgissql_ad.sde
- ▷ sde_bygglov@arcgissql_ad.sde
- ▷ sde_detaljplan@arcgissql_ad.sde
- ▷ sde_dou@arcgissql_ad.sde
- ▷ sde_externa_data@arcgissql_ad.sde
- ▷ sde_ff@arcgissql_ad.sde
- ▷ sde_geofir@arcgissql_ad.sde
- ▷ sde_geopri@arcgissql_ad.sde
- ▷ sde_geostreet@arcgissql_ad.sde
- ▷ sde_gestaltning@arcgissql_ad.sde
- ▷ sde_gi@arcgissql_ad.sde
- ▷ sde_gsd@arcgissql_ad.sde
- ▷ sde_helsingborg@arcgissql_ad.sde
- ▷ sde_inventering@arcgissql_ad.sde
- ▷ sde_iot@arcgissql_ad.sde
- ▷ sde_kf@arcgissql_ad.sde
- ▷ sde_lantmateri@arcgissql_ad.sde
- ▷ sde_ledningar@arcgissql_ad.sde
- ▷ sde_mex@arcgissql_ad.sde
- ▷ sde_mf@arcgissql_ad.sde
- ▷ sde_miljoverkstad@arcgissql_ad.sde
- ▷ sde_nbk@arcgissql_ad.sde
- ▷ sde_oversiktsplan@arcgissql_ad.sde
- ▷ sde_projekt@arcgissql_ad.sde
- ▷ sde_registerkarta@arcgissql_ad.sde
- ▷ sde_rk_plan_best@arcgissql_ad.sde
- ▷ sde_skotseldatabas@arcgissql_ad.sde
- ▷ sde_slf@arcgissql_ad.sde
- ▷ sde_statistik@arcgissql_ad.sde
- ▷ sde_trafik@arcgissql_ad.sde

- En källa – många användningsområden!
- **Moduldatabaser** är kopplade till och redigeras från en GEOSECMA-modul.
- **Verksamhetsdatabaser** innehåller information från förvaltningar, avdelningar eller enheter inom organisationen. Informationen ägs och ajourhålls av den processägande verksamheten.
- **Funktionsdatabaser** innehåller information som har specifikt syfte, till exempel ledningar eller skötsel. Informationen ägs och ajourhålls av en eller flera processägande verksamheter.

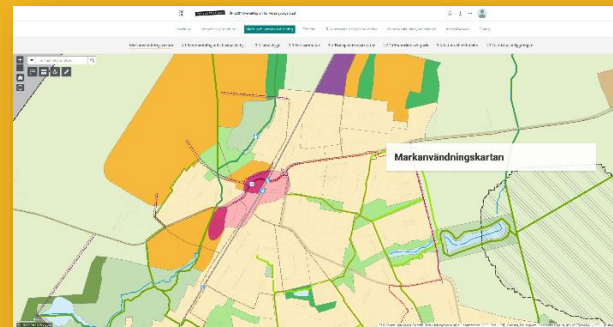
Exempel på användning av GIS



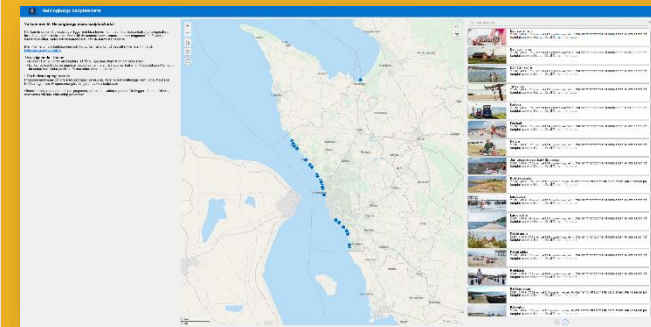
HELSINGBORG



Projektsamordning

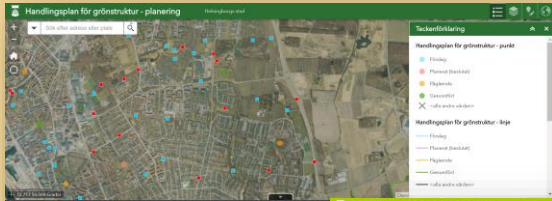


ÖP2021



Badplatskarta

Redigerbara kartor som används av olika enheter



Åtgärder inom handlingsplan för grönstruktur



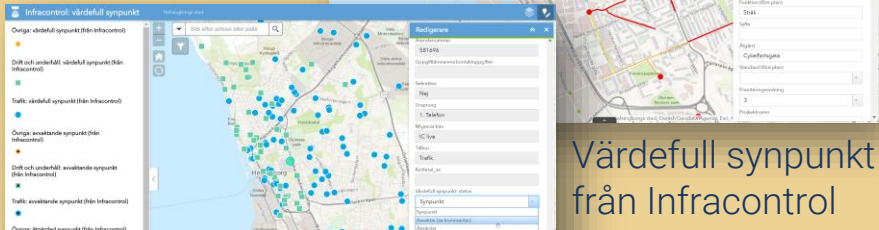
Lekplatsupprustning



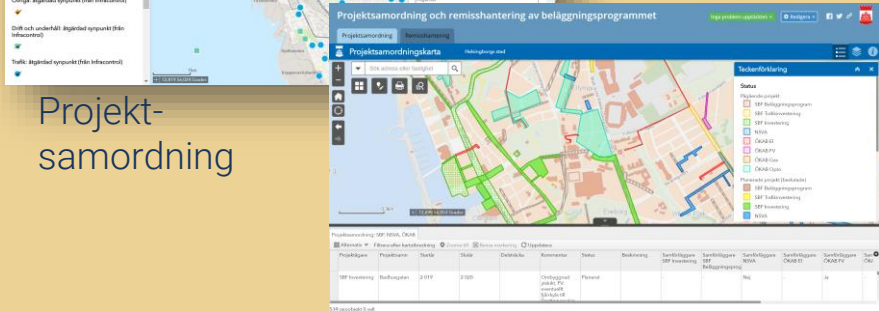
Trygghetsåtgärder och nulägesbeskrivningar



Behovskarta för trafikåtgärder

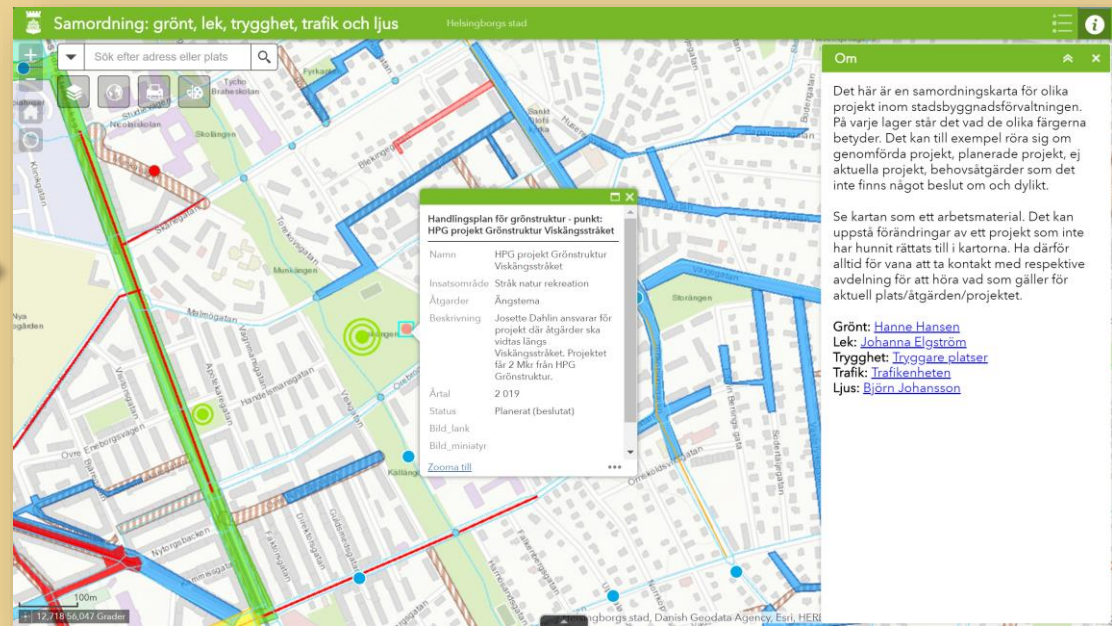


Värdefull synpunkt från Infracontrol



Projektsamordning

Samordning: grönt, lek, trygghet, trafik och ljus



Handlingsplan för grönstruktur - punkt: HPG projekt Grönstruktur Viskågsstråket

Namn: HPG projekt Grönstruktur Viskågsstråket
 Insatsområde: Stråk natur rekreation
 Åtgärder: Ängstema
 Beskrivning: Joseette Dahlin ansvarar för projekt där åtgärder ska visas längs Viskågsstråket. Projektet får 2 Mkr från HPG Grönstruktur.
 Årtal: 2 019
 Status: Planerat (beslutat)
 Bild_länk
 Bild_miniatyr:
 Zooma till

Om

Det här är en samordningskarta för olika projekt inom stadsbyggnadsförvaltningen. På varje lager står det vad de olika färgerna betyder. Det kan till exempel röra sig om genomförda projekt, planerade projekt, ej aktuella projekt, behovsåtgärder som det inte finns något beslut om och dylikt.

Se kartan som ett arbetsmaterial. Det kan uppstå förändringar av ett projekt som inte har hunnit rättas till i kartorna. Ha därför alltid för vana att ta kontakt med respektive avdelning för att höra vad som gäller för aktuella plats/åtgärden/projektet.

Grönt: [Hanne Hansen](#)
Lek: [Johanna Elgström](#)
Trygghet: [Tryggare platser](#)
Trafik: [Trafikenheten](#)
Ljus: [Björn Johansson](#)

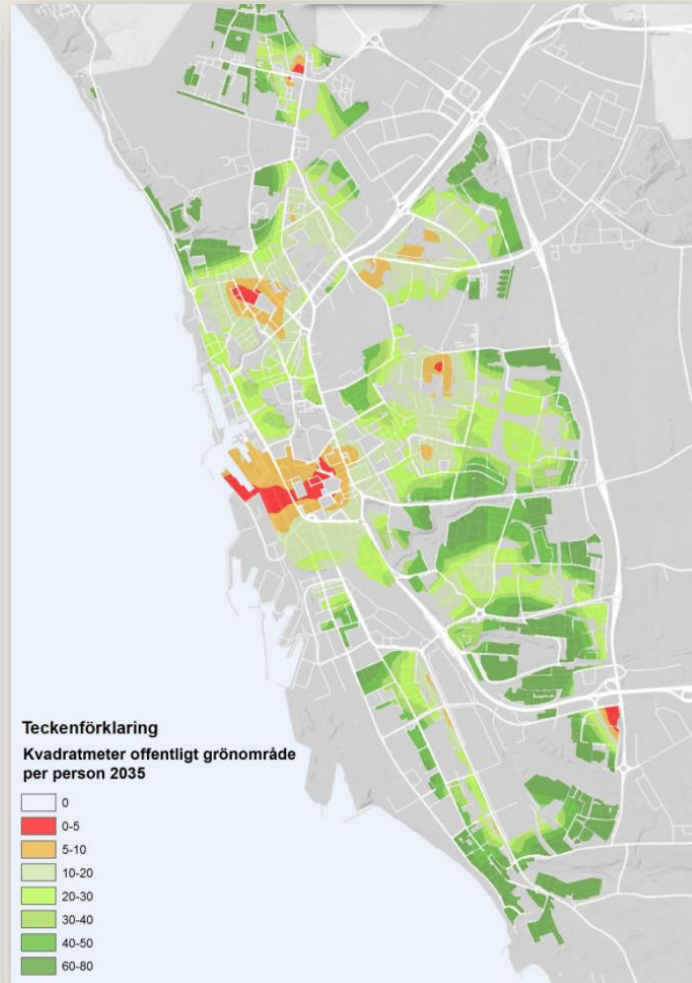
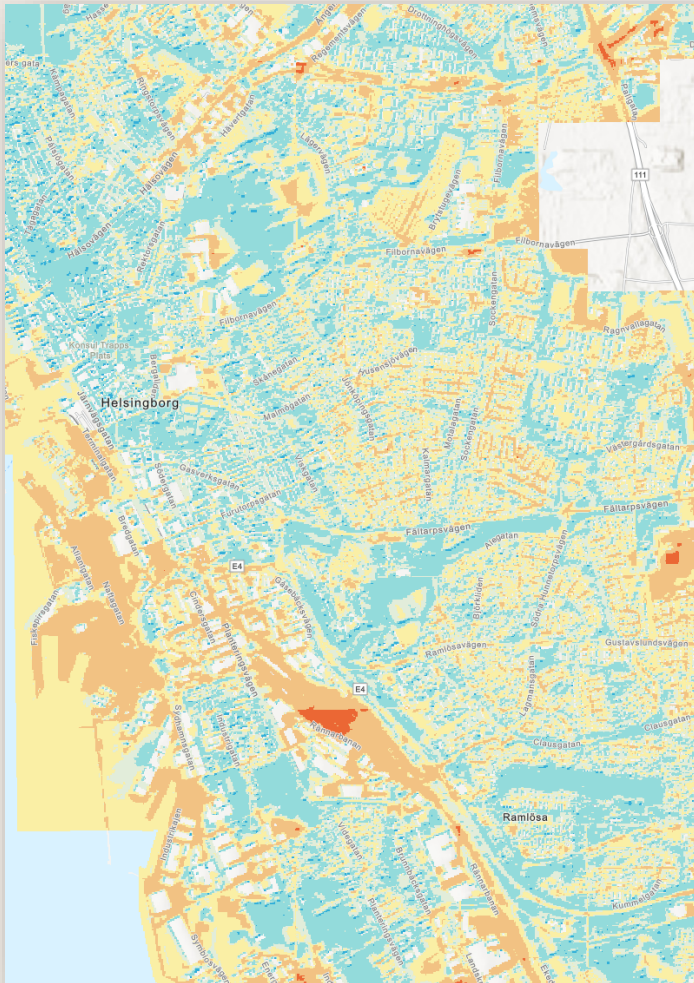


HELSINGBORG

Exempel på användning av GIS

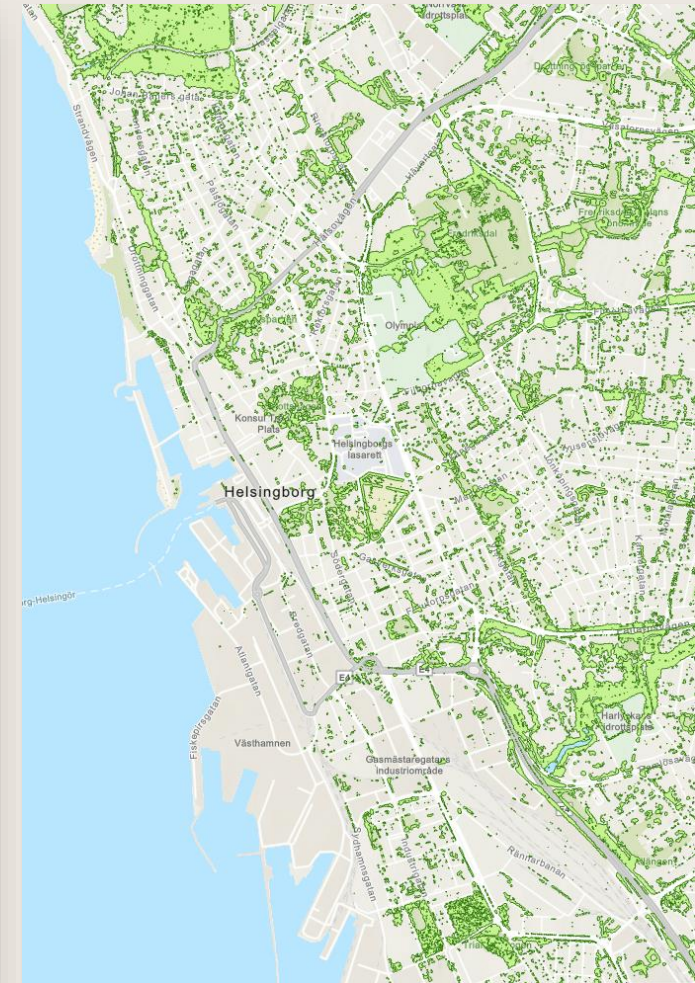


HELSINGBORG



Teckenförklaring
Kvadratmeter offentligt grönområde
per person 2035

- 0
- 0-5
- 5-10
- 10-20
- 20-30
- 30-40
- 40-50
- 60-80



Införandeprojekt



HELSINGBORG

Utmaningar i dagens GIS-plattformen



Komplex infrastruktur

GIS-plattformen har vuxit i olika omgångar vilket skapat en komplex infrastruktur med väldigt många servertjänster som är svår att underhålla.

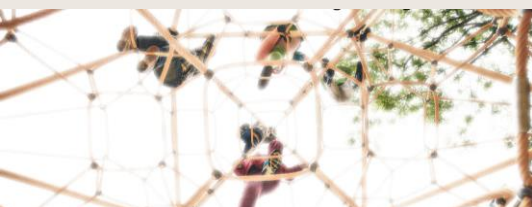
Ökade krav på informationssäkerhet

Kraven på informationssäkerhet har ökat de senaste åren vilket även ställer högre krav på hur information delas och GIS-plattformens tillgänglighet. Vi får inte heller lov att arbeta i molntjänster.

Utveckling av ArcGIS

ESRI kommer under 2024 stänga ner sitt gamla JavaScript API vilket innebär att vissa verktyg kommer sluta fungera. Ett av dessa verktygen är Web App Builder.

Upphandlingen 2022



Ny GIS-plattform – Platsen Helsingborg 2.0

Målsättning:

Ökad informationssäkerhet och mer effektiv administration

Aktiviteter kopplade till:

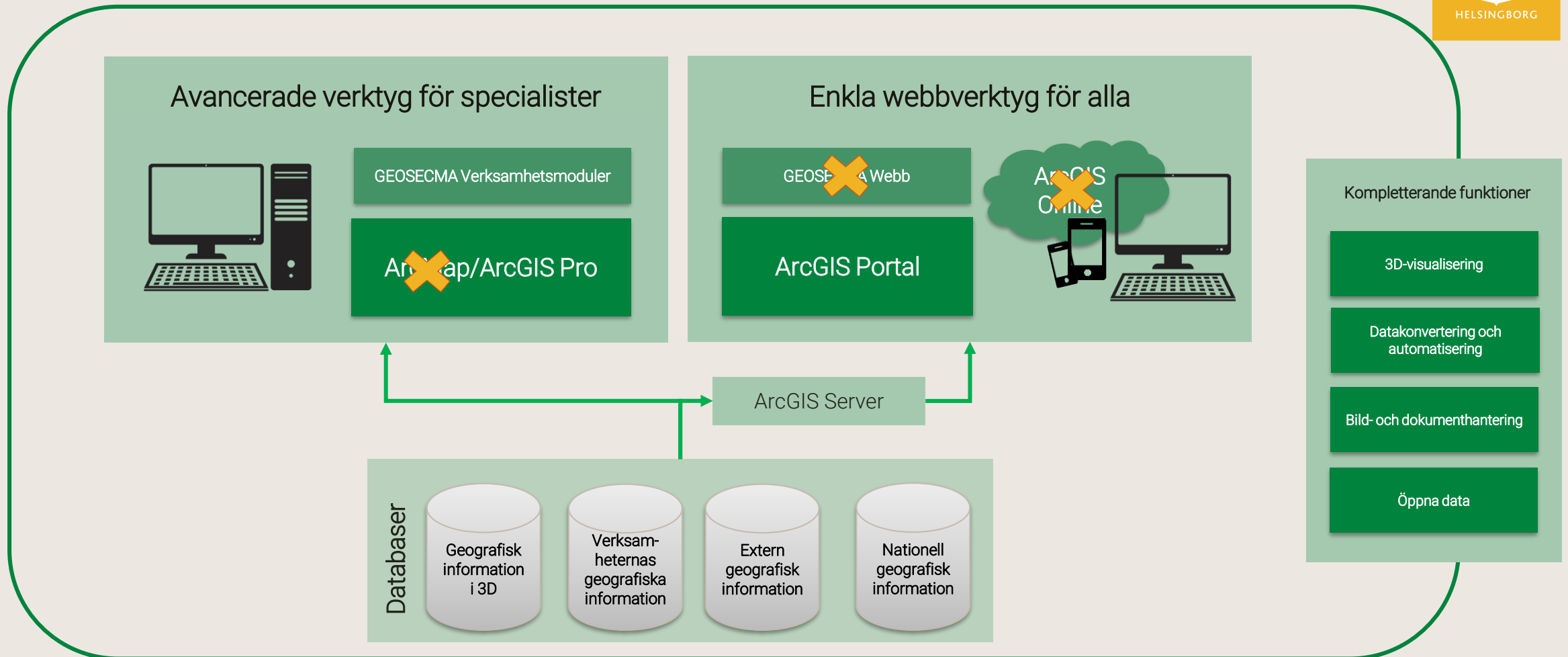
- Behörigheter
- Ny struktur för karttjänster
- Informationsägarskap
- Gå från molnlösning till stadens egna servrar
- Kvalitetssäkring och rensning av data
- Nya rutiner och standardiserat arbetssätt

Ökad användarvänlighet och tillgänglighet för slutanvändaren

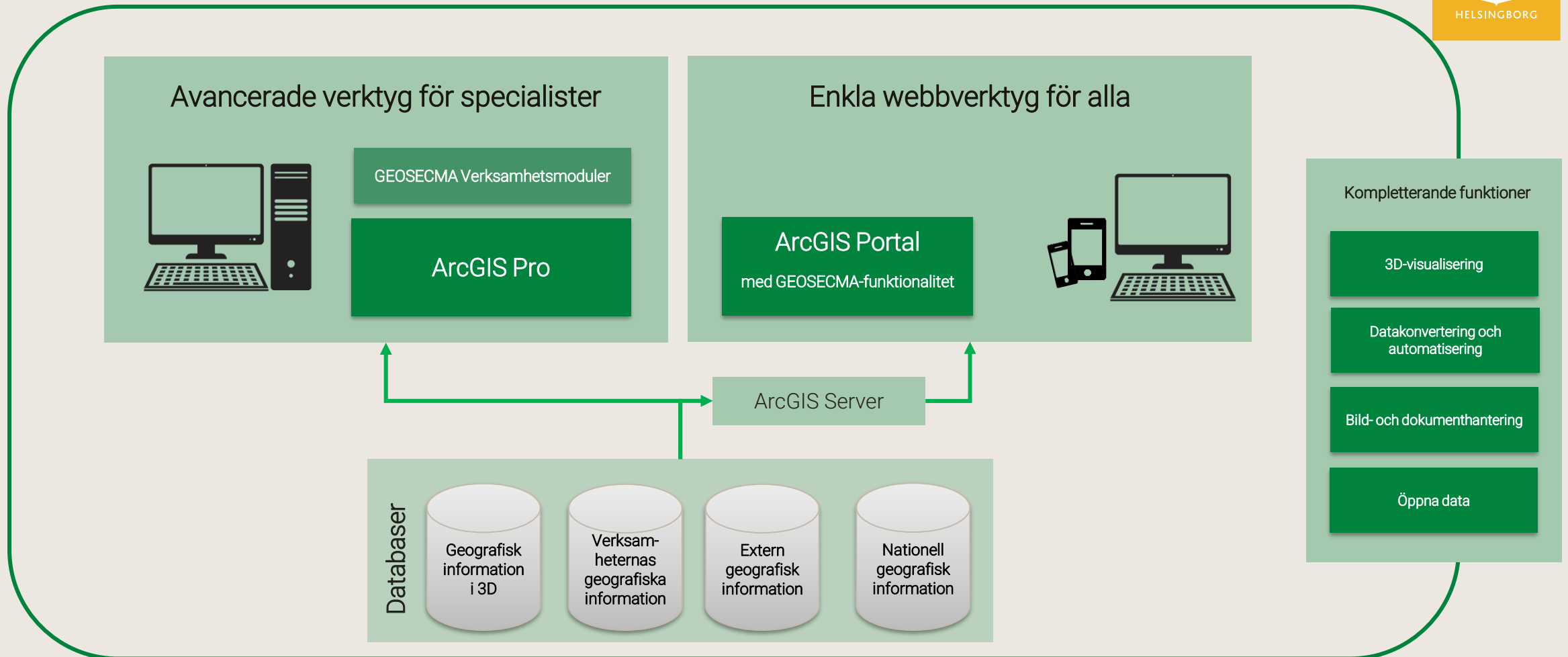
Aktiviteter kopplade till:

- Prestanda
- Renodlad kartportal
- Standardiserat utseende
- Färre kartor men ökad tillgänglighet till data
- Bättre utnyttjande av GIS-plattformens förmågor
- Bättre integrationer mot andra system

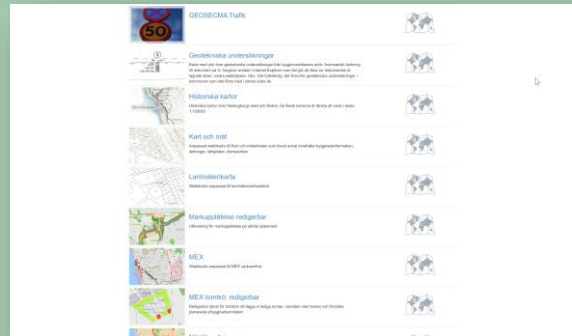
GIS-plattformen 2014-2023



GIS-plattformen framöver



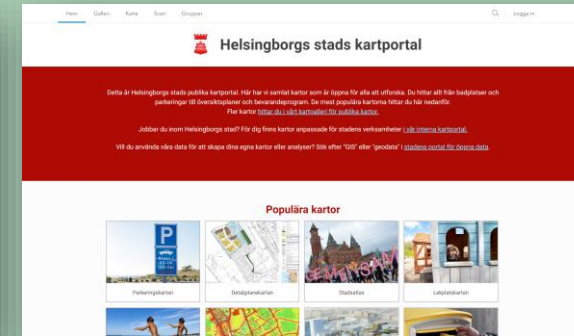
Ny kartportal



GEOSECMA Webb



Portal for ArcGIS



ArcGIS Online

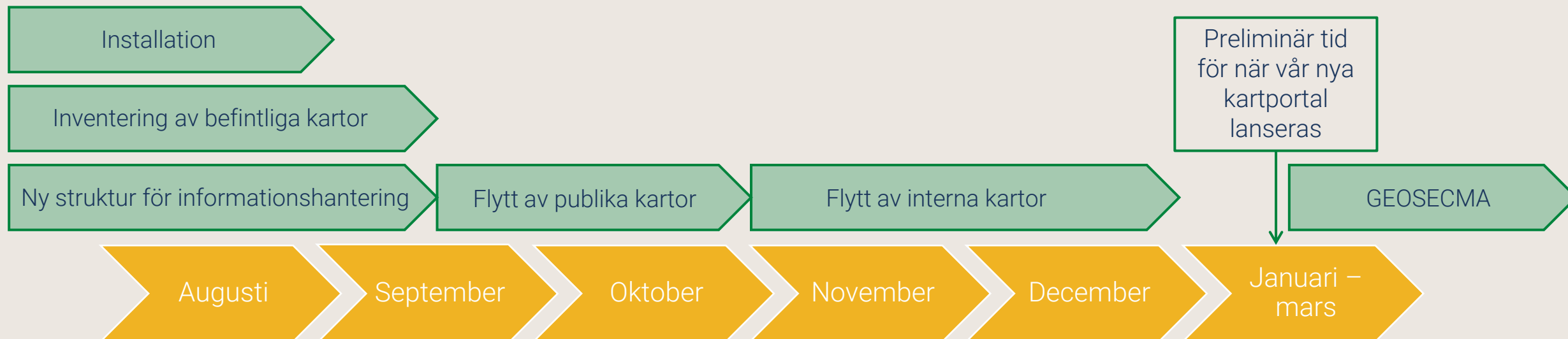
Helsingborgs stads kartportal

Intern

Publik



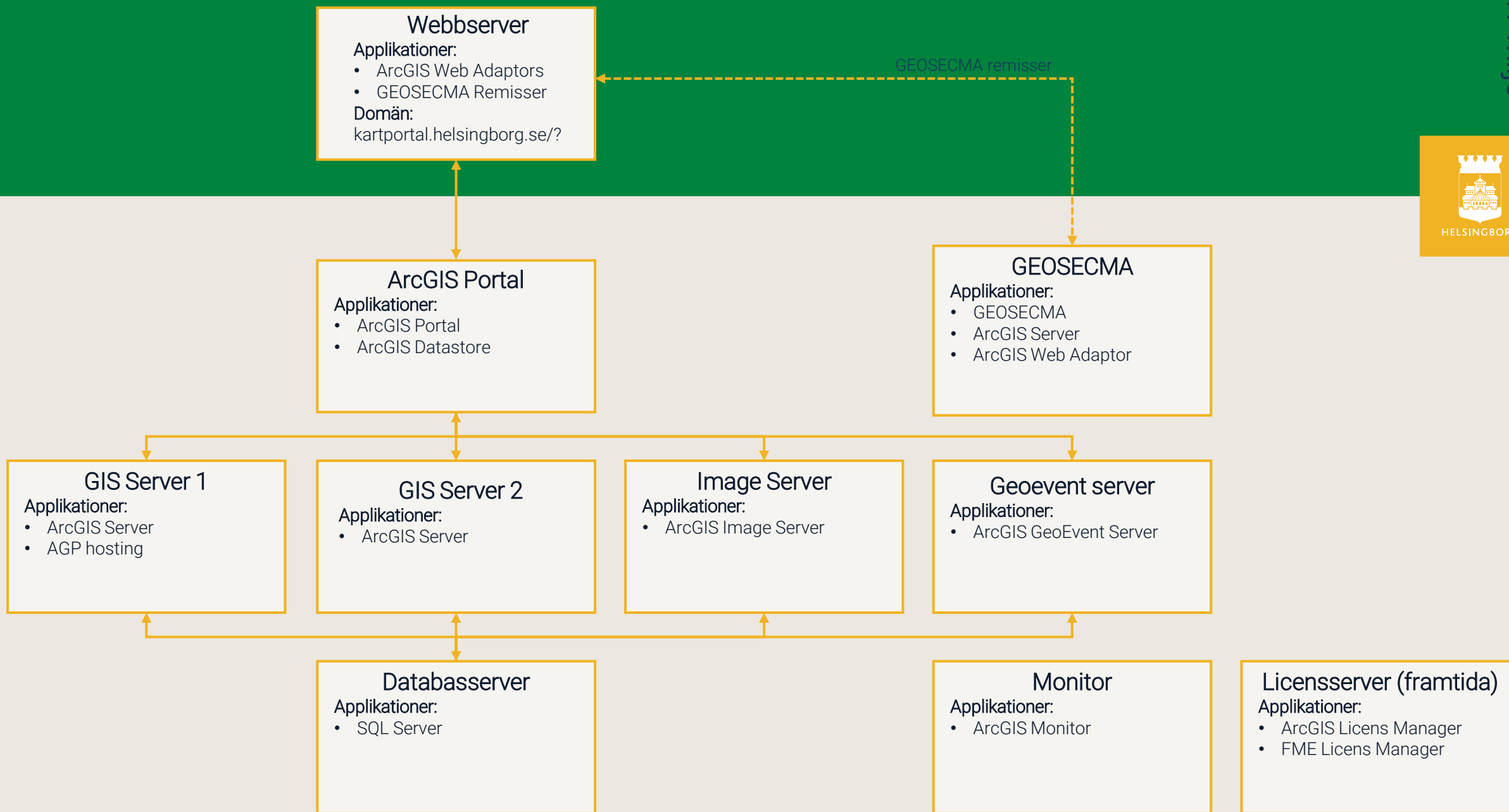
Status och tidplan för införande projekt



Serverar och struktur



HELSINGBORG



Servertjänster



Tematiska samlingstjänster

Interna eller publika visningstjänster som läser flera dataklasser, ofta från olika databaser, och är sammansatta baserat på ett visst tema. Tjänsterna används i alla typer av kartor.

Ex. tema_parkering_public, tema_fastigheter_intern, tema_ledningar_grupp

Databasspecifika visningstjänster

Interna och publika visningstjänster som läser en eller flera dataklasser från samma databas. Det finns en tjänst per verksamhetsdatabas, vid behov fler när information behöver skyddas till en grupp. Det som finns i en tematisk samlingstjänst ska helst inte finnas i en databasspecifik visningstjänst.

Ex. dbvis_detaljplanering_public, dbvis_bygglov_intern, dbvis_miljoforvaltningen_grupp

Databasspecifika redigeringstjänster

Interna och publika redigeringstjänster som läser en eller flera dataklasser från samma databas. Tjänsterna är indelade baserat på ett tema inom en databas och är kopplade till en behörighetsgrupp i portalen med samma namn.

Ex. dbred_oversiktsplanering_dialog_public, dbred_markexploatering_tomtoko_grupp

Behörighetsgrupper för portalen



Verksamhetsgrupper

Grupp för applikationer som ska visas eller redigeras av en enhet inom organisationen.

Ex. Verksamhet: SBF detaljplanering

Processgrupper

Grupp för applikationer och tjänster som ska visas eller redigeras av specifika användare (från en eller flera enheter internt eller externa användare såsom entreprenörer).

Ex. Process: projektsamordning

Portalgrupper (modul/system/site)

Grupp för filer eller applikationer som krävs för portalens funktioner.

Ex. Portal: system bakgrundskartor, Portal: sites natur och miljö

Struktur i kartportal



Rutinbeskrivningar för t.ex.

- Användare för hantering av innehåll
- Mappstruktur för tjänster efter serveruppdelning
- Webbkartor och webbapplikationer
 - Mappstruktur efter tjänsteägarskap/uppdrag
 - Kategorier enligt organisation
 - Sammanfattning och beskrivning
 - Taggar (verksamhet, innehåll, delning, redigerbar)
 - Miniaturbilder
 - Markera som tillförlitlig

Kartportal (sites)



HELSINGBORG

Helsingborgs stads interna kartportal

Sök efter kartor

På Helsingborgs stads interna kartportal hittar du kartor som är anpassade för stadens verksamheter. Kartorna innehåller information som kan underlätta ditt arbete när du planerar och fattar beslut. Vissa kartor är öppna för alla, andra måste du logga in för att kunna se. Du loggar in högst upp till höger med **högadmn**, följt av ditt användarnamn. Klicka på någon av kategorierna nedan för att börja utforska våra kartor eller skrolla ner för att läsa mer om vad GIS är och hur det kan användas.

[Gå till den publika kartportalen](#)

Upptäck en ny karta!

Just nu vill vi lyfta **folkhälsokartan**! Vill du fördjupa dina kunskaper om de strukturer som är kopplade till folkhälsan i Helsingborg? I den här kartan kan du utforska hur bland annat psykisk ohälsa, rökning, socialt deltagande och missstro till sin omgivning skiljer sig mellan stadens olika områden.

[Gå till folkhälsokartan](#)

 Data och analys Ladda ner och utforska geografiska data, alltifran områdeindelningar och flygfoton till 3D-byggnader. Utforska	 Drift och underhåll Se stadens skötselområden och allt som staden driver, från toaletter till skräp- och pappersskräp. Utforska	 Natur och miljö Utforska naturområden, vätmarker, promenadstråk och lär dig om hur vi jobbar med naturvård i staden. Utforska	 Näringsliv och företagande Se företag, tillstånd, lediga tomter och platser som lämpar sig för nyetablerade verksamheter. Utforska
 Service och dialog Hitta serviceinrättningar såsom skolor och bibliotek och lär dig mer om stadens livsmedelslogi. Utforska	 Stads- och landsbygdsutveckling Utforska gällande planer pågående och planerade projekt, byggnadsloven och personunderlag. Utforska	 Trafik och rörelse Utforska vagnst, cykelstätt, buslinjer och mycket mer, eller lär dig mer om trafikutbudet och busställen. Utforska	 Trygghet och säkerhet Studera olika platser för trygghetsarbete och samordna trygghetsarbetet i staden. Utforska

