

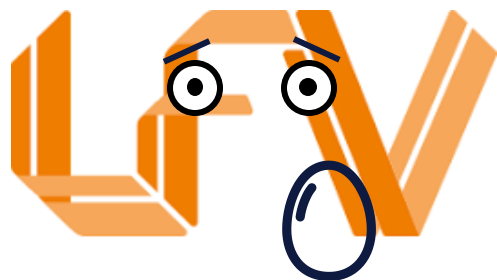


Swedavia
Airports

Kort historik



Swedavia och LFV, enkla förklaringen



Swedavia

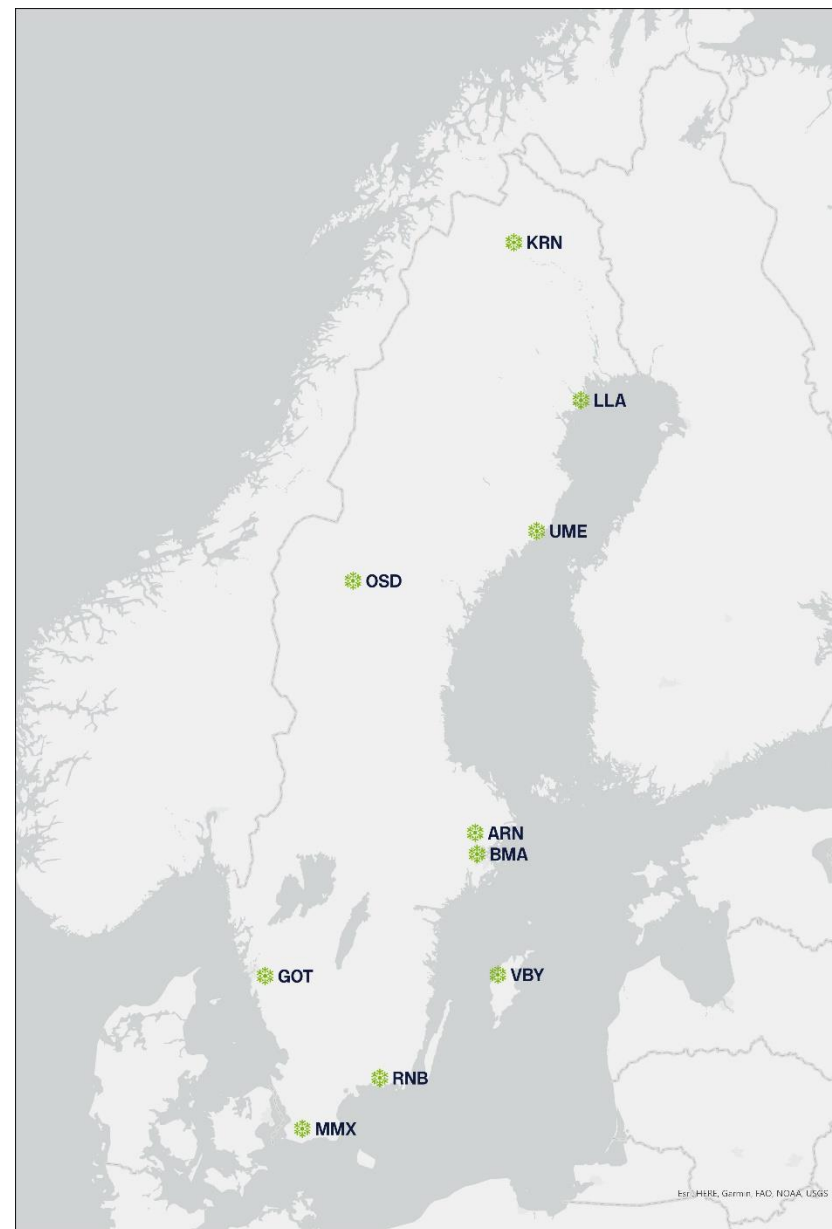
Uppdrag: Äga, driva och utveckla det nationella basutbudet av flygplatser i Sverige
= 10 flygplatser

Syfte: Tillsammans möjliggör vi för människor att mötas

Övriga fakta:

27,6 miljoner resenärer 2021

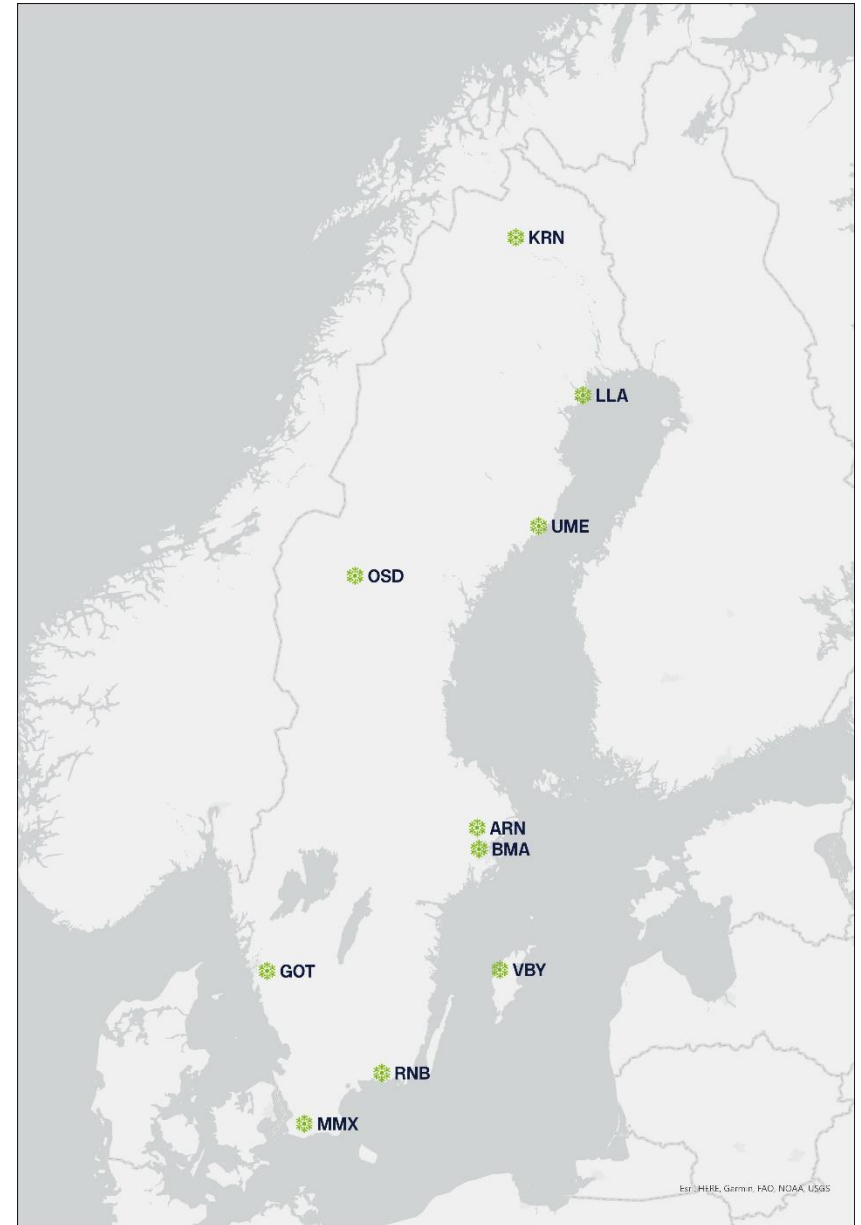
ca: 2400 medarbetare



GIS-bakgrund

- CAD-fokuserat på design av flygplats samt ny- och ombyggnationer av lokaler = *Lokala system, lokala filer, lokalt tänk*
- 8 projektionszoner för vår verksamhet
- Många idéer och önskemål från diverse verksamheter lokalt
- Nyfikenhet på tekniken och intern kreativitet skapade stor efterfrågan och mycket innehåll på kort tid

Tekniken fanns där, men GIS-mognaden som företag saknades



GIS inom Swedavia

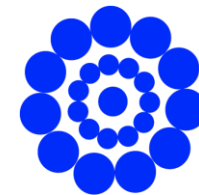
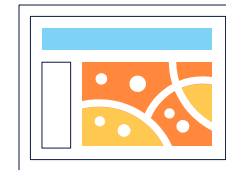
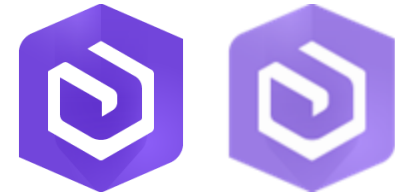
Plattform: *ArcGIS Enterprise (prod + test),
FME Flow*

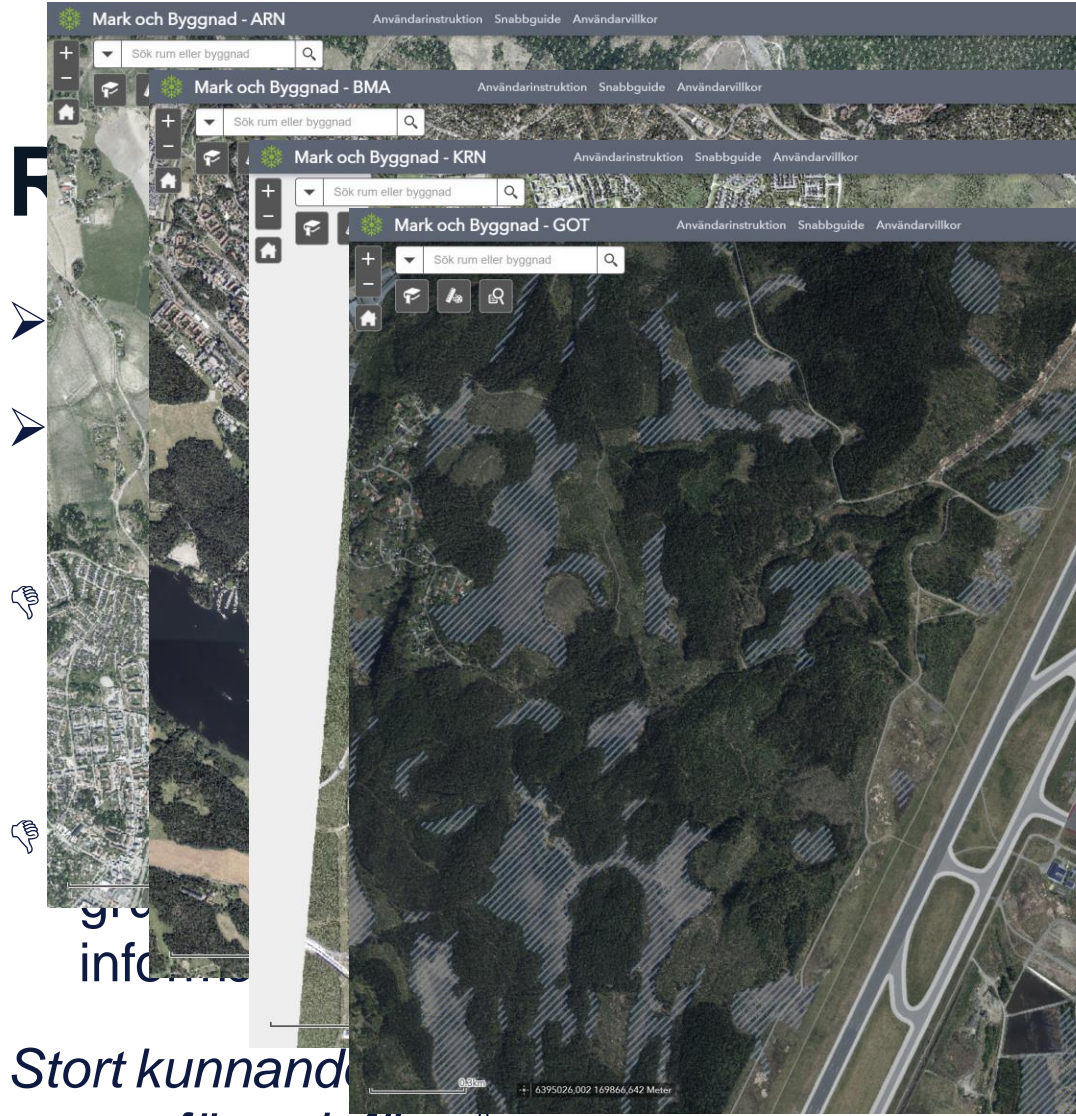
Förvaltning: *3 personer*

GIS-konsumtion: *Via webbkartapplikationer
(Web Apps) som tittfönster till grunddata från
CAD och verksamhetsdata från
hyressystem.*

Dataförsörjning: *Inläsning med FME Flow,
appar med Feature Layers för redigering av
verksamhetsdata*

Inga användare av ArcGIS Pro/ArcMap





Stort kunskaps-
genomförandeförmåga



Layer List

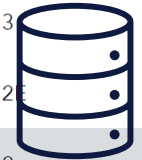
Lager

- Flygplats geodata
- Inomhus (Våningar)
 - 9-17
 - 5-8
 - 2-4
 - Våning 4
 - Våning 3
 - Våning 2E
 - Våning 2
 - Projektyta, vån 2
 - Inomhusobjekt, vån 2
 - Rödalinjen, vån 2
 - Byggnadslinjer, vån 2
 - Inomhuszoner, vån 2
 - Rumsytor, vån 2
- K-1

Layer List

Lager

- Flygplats geodata
- Inomhus (Våningar)
 - 9-17
 - 5-8
 - 2-4
 -  Våning 4
 - Våning 3
 - Våning 2E
 - Våning 2
 - 
 - Inomhusobjekt, vån 2
 - Rödalinjen, vån 2
 - Byggnadslinjer, vån 2
 - Inomhuszoner, vån 2
 - Rumsytor, vån 2
- K-1



Transition



Uppvaknande och drastiska åtgärder

- ! Fastnat i en ond cirkel
- ! Nya önskemål skapade ännu större skillnader mellan flygplatserna, med ökad komplexitet i förvaltning

Räddningen: Nej är också service – Inga nya tjänster!

- ✓ Ta ett steg tillbaka och fokusera på grundtjänster
- ✓ Inarbetningar fokus, från veckors ledtid till dagar
- ✓ När luckor i arbetet fanns utfördes förenklingar och upphämtning

”Gräv och förbättra”

Oväntad möjlighet och strategiarbete

Sena hösten 2021 kom en spännande nyhet

”Vi kan lämna den gamla lösningen med lösryckta bitar”

Mål: Skapa gemensamma tjänster för flygplatserna

”GIS möjliggör för Swedavianer att mötas”

- Trevande steg efter sommaren 2022
- Tid för strategidagar internt – Sätta upp ett ramverk
- ✓ Fokus på skalbarhet och affärsnytta

 [Lyssna](#)

Topografi 50 Nedladdning, vektor ersätter GSD-Terrängkartan

24 november 2021

GSD-Terrängkartan, som tillhandahålls som öppna data, kommer den 1 september 2022 att ersättas av den nya produkten, Topografi 50 Nedladdning vektor. Övergången kommer att innebära omfattande förändringar i datamodellen och levereras i filformatet GeoPackage.

De tidigare formaten Shape och MapInfo utgår och ersätts med GeoPackage i den nya vektorprodukten. GeoPackage är ett filformat som hanterar flera av de begränsningar som finns i dagens leveransformat. Till exempel behöver inte stora geografiska områden delas upp i mindre, teckenkodning fungerar bättre samt att det blir färre filer att hantera med mer intuitiva namn.

Topografi 50 Nedladdning, vektor blir rikstäckande och har en datamodell som harmoniseras med övriga topografiska produkter. Innehållsmässiga förändringar innebär bland annat att nya höjdkurvor samt fjällinformation ingår. Produkten kommer att tillhandahållas som öppna data under licensen CC0.

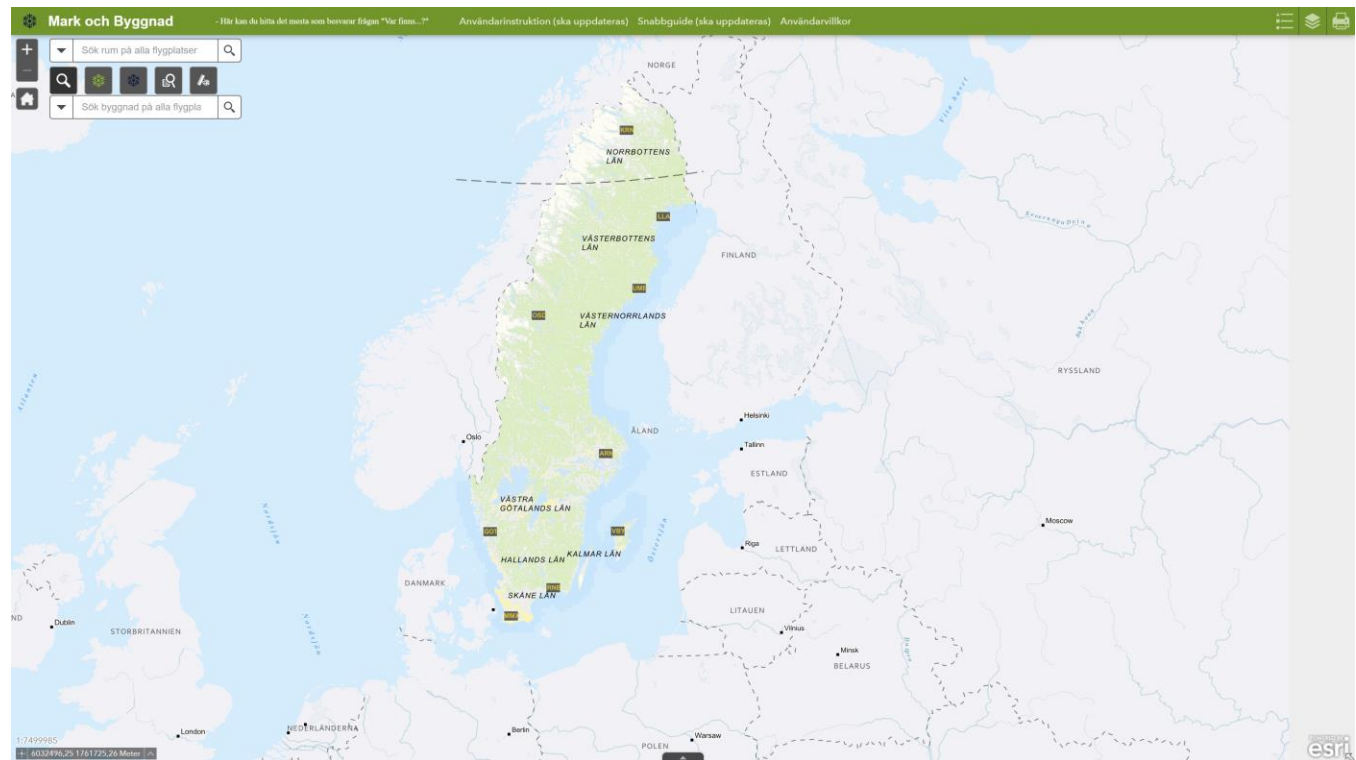
Förändringarna påverkar datamodellerna och kommer att medföra att attributnamn ändras samt att attribut både utgår och tillkommer. Förändringarna kommer att beskrivas i detalj i kommande demodata och produktbeskrivning.

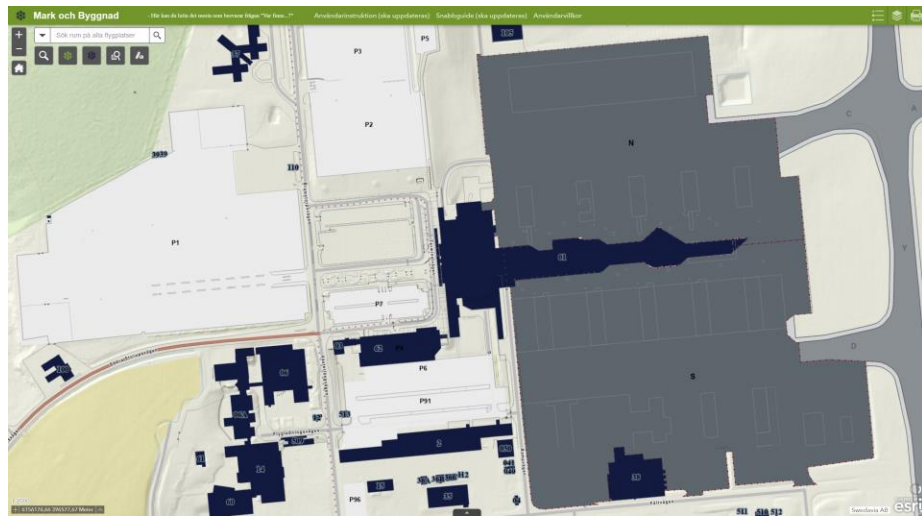
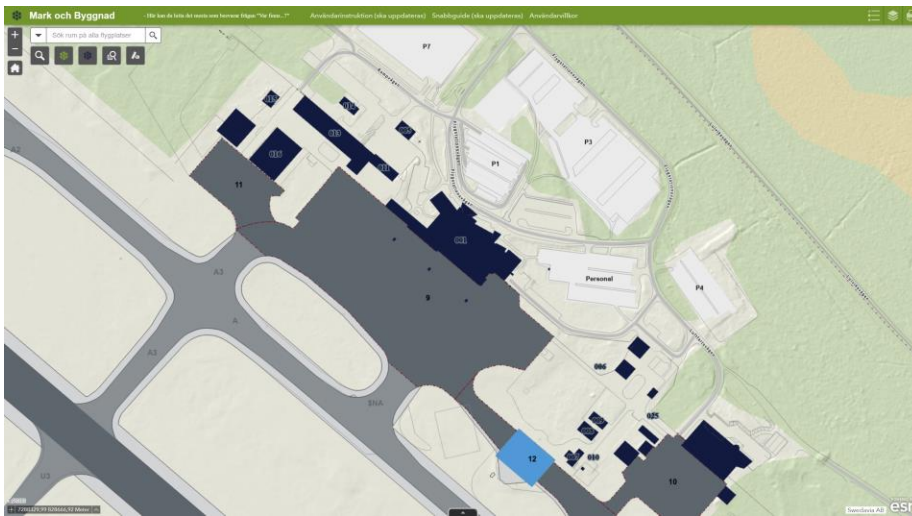
Topografi 50 Nedladdning, vektor kommer att tillhandahållas via [Geotorget beställning](#).

Resultat: Flygplatsgemensam "Mark och Byggnad"

Innehåll bakgrundskarta:

- (1:)20 000 000-300 000: Natural Earth (Utanför Sverige)
- 7 500 000-50: Lantmäteriets öppna Topo-produkter
- 5 000-50: NVDB (komplettering med kvartersvägar o dyl)
- 20 000-400: Lantmäteriets Grid 1+
- 20 000-50: Internt uppritade polygoner och baskarta från CAD





Under huven

5 tjänster
per flygplats
 $x 10 = 50$



Wow!

5 tjänster
totalt...



Effekthemtagning

Interna effekter

- ☺ Förenklad administration och snabbare karta
- ☺ Lättare att implementera nya lösningar i befintlig webbkartapplikation
- ☺ Entydig "canvas" för framtida lösningar
- ☺ Automatisk skalning för samtliga flygplatser
- ☺ Tidsbesparingarna skapar utrymme för att arbeta med mer tidsbesparing

Organisatorisk vinning

- ✓ Ett tänk kring "delad data" där öppenhet och samarbete främjas genom teknik
- ✓ Färre klick för att hitta rätt

Lärdomar

- 💡 Intern data kompletterad med auktoritär data blir en bra produkt (CAD is still King)
- 💡 Våga förändra och låt det ta tid
- 💡 Våga säga "Nej"

Medskick

- Bryt destruktiva mönster
- Nej är också service
- Skapa (ett embryo till) strategi
- Nyttja tid som uppstår till att förenkla livet



Tack för er uppmärksamhet!

