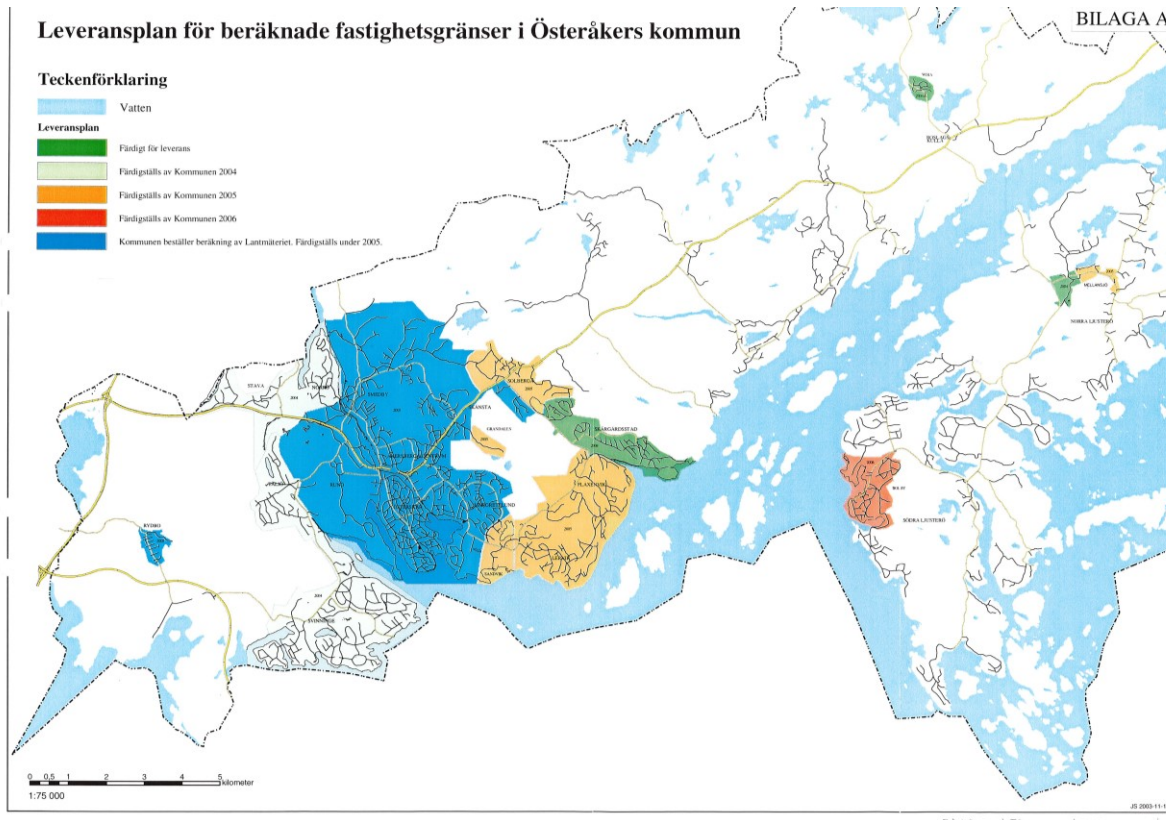


Österåkers kommun tecknar avtal med Lantmäteriet 2001



Kommentarer till normalavtal om samverkan avseende uppbyggnad och utnyttjande av digital registerkarta (DRK).

1§ Förutsättningar

Mellan Lantmäteriet och svenska Kommunförbundet har ett ramavtal träffats den 22 mars 2000 till grund för ett fördjupat samarbete mellan Lantmäteriet (Lantmäteriverket och Lantmäterimyndigheterna i länen) och kommunerna. Ramavtalets syfte är att beskriva gemensamma synsätt och avsikter samt föreslå modeller för samverkansformer, finansierings- och ersättningsgrunder inom ett flertal områden.

Med ramavtalet som grund utarbetar parterna s k normalavtal som kan användas som mallar för bindande avtal mellan Lantmäteriet och enskilda kommuner.

Uppbyggnad av koordinat- och mätfiler

Mätningöversikt.

Startpunkt nr	Mar- ring	Tummät från	Utgångs riktning från	Mäts vinkel	Mäts längd meter	Anmärkingar
1.	2.	3.	4.	5.	6.	7.
1.	km	030	031	70 ^o 34	11.02	
2.	db	030	01	93 ^o 46	27.55	
3.	mm	0349	029	291 ^o 98	43.61	
4.	mm	0349	029	290 ^o 53	48.09	
5.	mm	0349	029	288 ^o 85	52.53	
6.	mm	013	031	87 ^o 54	63.18	
7.	mm	013	031	86 ^o 52	59.10	
8.	mm	013	031	85 ^o 73	56.16	
9.	db	013	031	85 ^o 39	52.39	
10.	mm	013	031	85 ^o 39	12.10	

Koordinatavläsning i Ålgö och Skjölås polygon -
Höjderna angivna i meter över mit parallela. Sid. /

Punkt nr	Marke- ring	L ä g e	Koordinater			H ö j d		Anmärkingar
			x meter	y meter	beräk- nade i	meter	beräk- nade i	
1	2	3	4	5	6	7	8	9
1	hb		1080 38	1170 31				
2	hb		1153 23	1254 36				
3	hb		1347 27	1162 55				
4	hb		1350 50	1258 40				
5	ho		1350 77	1329 93				
6	hb		1460 17	1256 65				
7	ho		1402 18	1333 44				
8	ho		1458 15	1380 31				
9	hb		1558 35	1337 75				
10	hb		1620 56	1436 43				

På jakt efter polygonpunkter och gränsmarkeringar



Transformation och längdkontroll



Transformation

Sida 1 av 2

Metod: Helmert

Origo frånsystem: N = 6594538,269, E = 195071,589

Origo tillsystem: N = 6594407,337, E = 194850,755

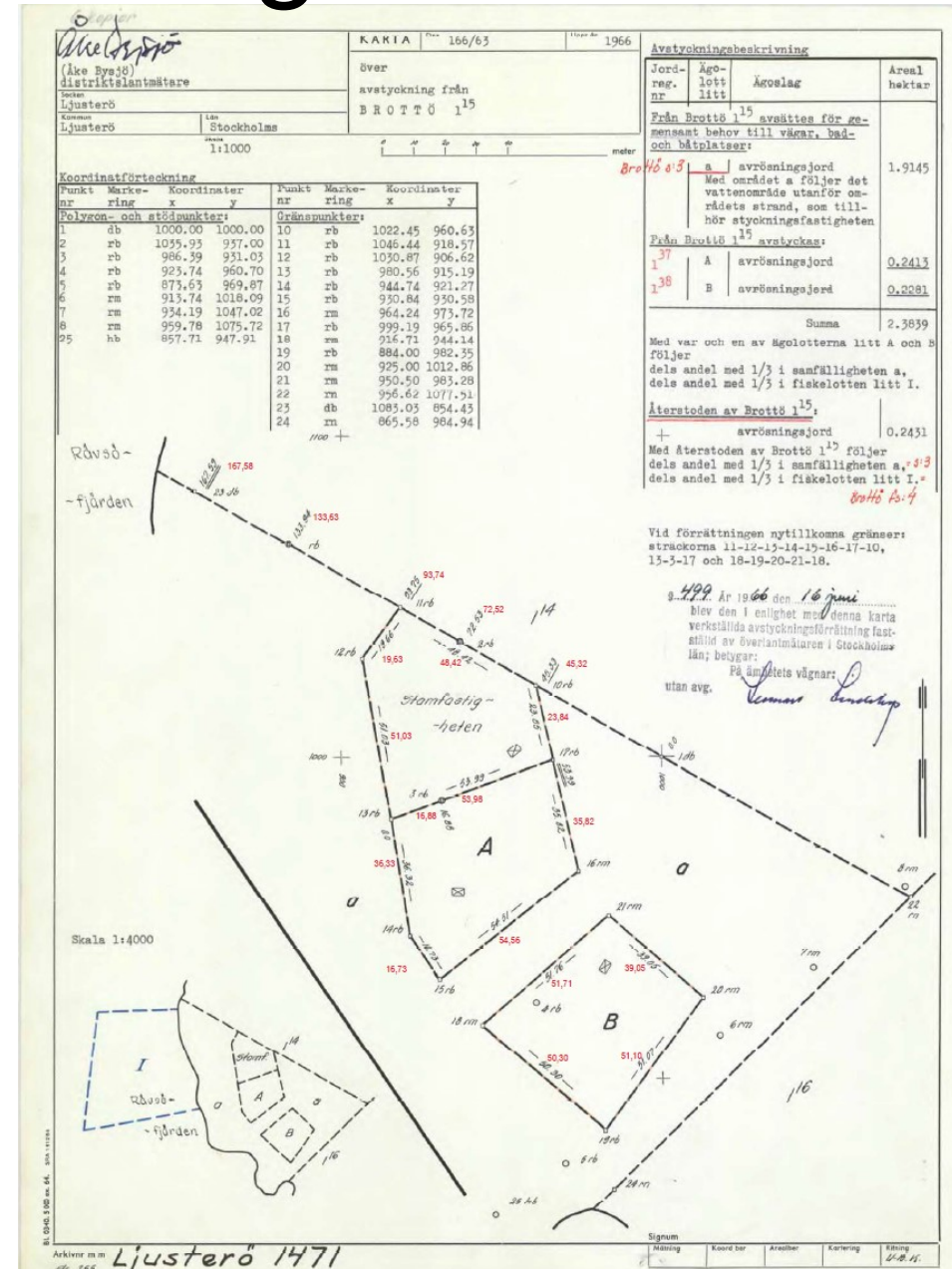
a = 0,9999510297

b = -0,0045710977

Grundmedelfel: 0,034

Filnamn: Stora Rävsnö arbetsfil.topx

Punkt Id		North	East	Diff N	Diff E	Avstånd
200230	Frånpunkt:	6594667,253	194986,242			
200230	Tillpunkt:	6594535,946	194764,851	0,022	0,028	0,035
200110	Frånpunkt:	6594630,663	195050,382			
200110	Tillpunkt:	6594499,649	194829,127	0,020	0,000	0,020
200020	Frånpunkt:	6594620,153	195068,812			
200020	Tillpunkt:	6594489,197	194847,614	-0,007	0,010	0,012
200080	Frånpunkt:	6594544,003	195207,532			
200080	Tillpunkt:	6594413,178	194985,655	-0,514	-1,010	1,134
200130	Frånpunkt:	6594564,783	195047,002			
200130	Tillpunkt:	6594433,713	194826,016	-0,024	-0,032	0,040
200150	Frånpunkt:	6594515,063	195062,392			
200150a	Tillpunkt:	6594384,032	194841,652	-0,058	-0,013	0,059
200180	Frånpunkt:	6594500,933	195075,952			
200180	Tillpunkt:	6594370,014	194855,282	-0,008	-0,007	0,010
200040	Frånpunkt:	6594507,963	195092,512			
200040	Tillpunkt:	6594377,131	194871,796	0,003	-0,020	0,021
200190	Frånpunkt:	6594468,223	195114,162			
200190	Tillpunkt:	6594337,497	194893,668	0,008	0,021	0,023
200050	Frånpunkt:	6594457,853	195101,682			
200050	Tillpunkt:	6594327,020	194881,202	-0,043	-0,012	0,044
200240	Frånpunkt:	6594449,803	195116,752			
200240	Tillpunkt:	6594319,168	194896,347	0,087	0,027	0,091
200250	Frånpunkt:	6594441,933	195079,722			
200250	Tillpunkt:	6594311,971	194857,470	0,928	-1,859	2,078



Utbredning kvalitetsförbättrade fastighetsgränser 2024

