



Geografisk InformationsSamverkan
inom Stockholms län



tyresö
kommun

Geospatial World Forum 2024

*Rotterdam,
Nederländerna*



Vem är jag?



Mohamad Anasser

Kartingenjör på Tyresö kommun

Projektsamordnare på StorSTHLM geodataråd

Drivkrafter:

- Nyfikenhet
- Ständig utveckling

Intresse:

- erfarenhetsutbyte
- förmedla kunskap
- GIS, CAD, 3D



Vad heter den nederländska myndighet som motsvarar Lantmäteriet?

1. Kaartagentschap
2. Landmeetkundig bureau
3. Kadaster

GWF
GEOSPATIAL WORLD FORUM
13-16 May 2024, Rotterdam, The Netherlands

FLOOR PLAN

EXHIBITORS

AIRBUS	alling	aralias	Bad Elf	CLARK		
Booth No 42	Booth No 20	Booth No 25	India Pavilion	Booth No 36	Booth No 40	US Pavilion
coqzart	Dewberry	esri	esri India	fuero	FlyPix AI	
Booth No 30	US Pavilion	Booth No 11 D India Pavilion	Booth No 02 D US Pavilion	India Pavilion	Dutch Pavilion	Booth No 10
GAFAG	GEOCAT	GEOS	GEOSPATIAL WORLD	Google	GPC	GREATER ST. LOUIS INC
Booth No 39	Dutch Pavilion	Booth No 03	Booth No 22	Booth No 16	Booth No 23	US Pavilion
HEXAGON	IN PROGRESS	LYC	Merkator	MipMap	NeoGeo	
Booth No 36	Booth No 24	Dutch Pavilion	Dutch Pavilion	Booth No 09	Booth No 14	India Pavilion
NSSTC	NVIS	ORACLE	PAN INDIA CORPORATION	POINTLY	pozyx	UANTASIP
Booth No 08	Booth No 18	US Pavilion	India Pavilion	Booth No 22	Booth No 37	India Pavilion
REDUCT	REBEKA	RIEGL	RIMSI	SATSURE	SUHOBA	TEREN
Booth No 35	US Pavilion	Booth No 32	Booth No 07	India Pavilion	India Pavilion	US Pavilion
terra solid	topoDOT	Trimble	TUALCON	up 42	VA	United States Census
Booth No 38	Booth No 41	Booth No 01 D US Pavilion	Booth No 31	Booth No 28	US Pavilion	US Pavilion
US Pavilion	US Pavilion	USGS	W. H. H. H. H.	Xenomatrix	YellowScan	
US Pavilion	US Pavilion	USA Pavilion	Booth No 15A	Booth No 29		

www.geospatialworldforum.org

Statistik från konferensen

Facts



983
Delegates



41
Sponsors &
Partners



450+
Organizations



89+
Countries

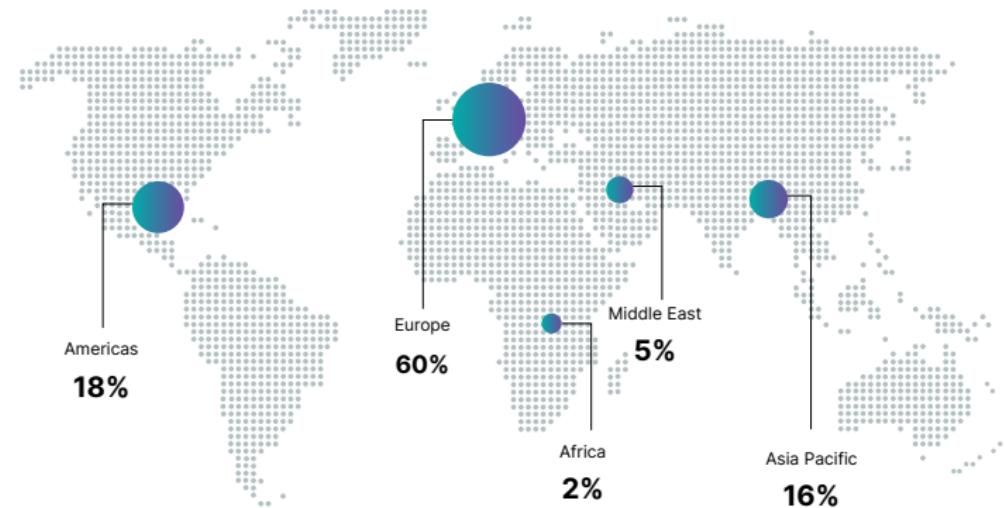


350+
Speakers



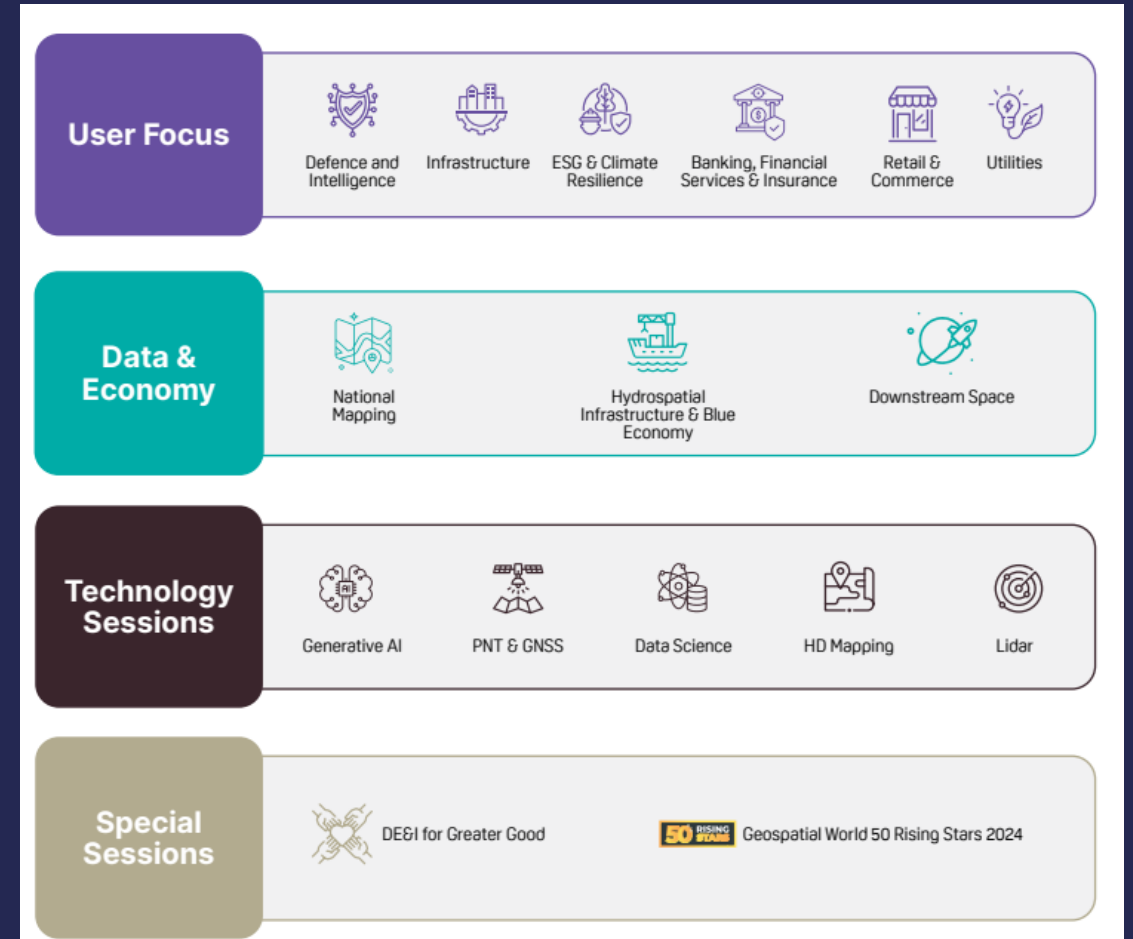
54
Exhibitors

Speakers Profile By Geography



Konferensagenda

- ▶ Gemensamma sessioner dag 1-2
- ▶ Parallella sessioner dag 3-4
- ▶ Utställning
- ▶ Mingel och nätverkande



Utställning



Mingel och nätverkande



Gemensamma sessioner

- ▶ Ledande visionärer från myndigheter och internationella organisationer
- ▶ Offentliga beslutsfattare
- ▶ Teknikinnovatörer
- ▶ Enterprise-företagare



När vi värvar företag är vi mer intresserade av företagets medarbetare än företaget i sig

Ola Rollén, f.d. VD Hexagon, VD Green Bridge

Gemensamma sessioner

- ▶ Hållbarhet handlar om mer än klimatet, och inkluderar även mångfald och delaktighet. Dvs ett enat ekosystem där allt är sammankopplat.
- ▶ Samverkan behövs för att skapa värdefulla insikter genom att integrera data från offentliga och privata sektorn.
- ▶ Myndigheter samarbetar med internationella aktörer såsom Världsbanken för att använda geodata för ekonomisk tillväxt.
- ▶ Fler aktörer satsar på att främja tillgång till geodata med hjälp av flexibel licensiering , generativ-AI och crowdsourcing.
- ▶ Viktigt med samverkan och partnerskap, både nationellt och internationellt för hållbar utveckling och problemlösning inom geo-dataindustri.



Gemensamma sessioner

- ▶ Geo-Artificiell Intelligens (GeoAI) är en kombination av geodata med AI, maskininlärning och generativ-AI såsom ChatGPT.
- ▶ AI används t.ex. för att förbättra precision i försvarsuppdrag och humanitära insatser, genom att kartlägga resurser och identifiera klimatkänsliga områden.
- ▶ Innovation ska balanseras med ansvar och det är viktigt med datasäkerhet och noggrannhet, särskilt inom samhällsplanering och katastrofhantering.
- ▶ Geodatateknik används i stora projekt, med fokus på digitala tvillingar och med hjälp av en nationell plattform för geodata.
- ▶ Viktigt med datatillförlitlighet för att fatta välgrundade beslut, exempelvis vid initiativ som bekämpar avskogning.

GeoAI = ?



Key Message

Molntjänster är
möjliggörande infrastruktur



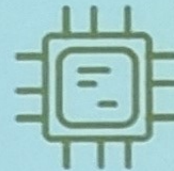
Cloud is the *Enabler*
Infrastructure

Geodata är insiktsdrivaren



Data is the *Driver*
Insights

AI är
effektivitetsoptimeraren



AI is the *Optimizer*
Efficiencies

Generativ AI är den unika
som gör skillnad



GenAI is the *Differentiator*
Uniqueness

Vad spelar en avgörande roll för AI inom organisationer?

- ❑ AI-mognad → ▶ Förståelse och adoption
- ❑ Tänkesätt (mindset) → ▶ Varken optimistiskt eller skeptiskt. Praktiskt inriktat!
- ❑ VITA-poäng → ▶ (VITA = Video, Image, Text & Audio)
- ❑ Generativ-AI attityd → ▶ Samverkan och samarbete

Geospatial ranks 10th in VITA assessment...

Rank	Industry	VITA Components	VITA Impact	Score
1	Entertainment	VITA	Very high	9.5
2	Media	VITA	Very high	9.1
3	Advertising	VITA	Very high	8.9
4	Education	VITA	Very high	8.8
5	Journalism	VITA	Very high	8.6
6	IT, Software, Technology	VITA	Very high	8.3
7	Financial Services	VITA	Very high	8.2
8	Communications	VITA	Very high	8.1
9	Automotive	VITA	Very high	8.0
10	Geospatial	VIT	High	7.7
11	Travel	VIT	High	7.5

VITA = Video, Image, Text and Audio.

Källa: GenAI Scaled Adoption in Geospatial, Amit Prabhu, AI-konsult

Geospatial Scalable Use Cases

Creation

-New video footages and images from the data from satellites, location based technology devices, smart cities infrastructure, environmental monitoring, agriculture etc.

Skapa nya innehåll med hjälp av geodata och AI

Summarization

-Develop reports and summaries from the collected data
- Tandem with traditional AI: Summarize the output from predictive maintenance, fault monitoring, troubleshooting, and diagnostics

Sammanfatta och utveckla befintliga innehåll

Augmentation

-Augment the missing the data to create various new scenarios

Förstärka och ersätta saknade innehåll

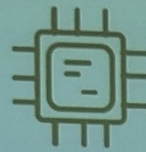
Key Takeaways



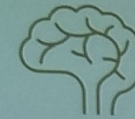
Cloud is the *Enabler*
Infrastructure



Data is the *Driver*
Insights



AI is the *Optimizer*
Efficiencies



GenAI is the *Differentiator*
Uniqueness

- Go for *scalable* pilots
- Work in **cross functional** teams
- Deploy GenAI *collaboratively* with AI, Data, and Cloud

- Satsa på skalbara pilotprojekt
- Jobba i tvärs-funktionella team
- Samverka för implementering av generativ AI med molntjänster, geodata och AI

GeoAI = stor potential



Kan åhörare bli en del av panelen?



Visst! Om man är geodatanörd!



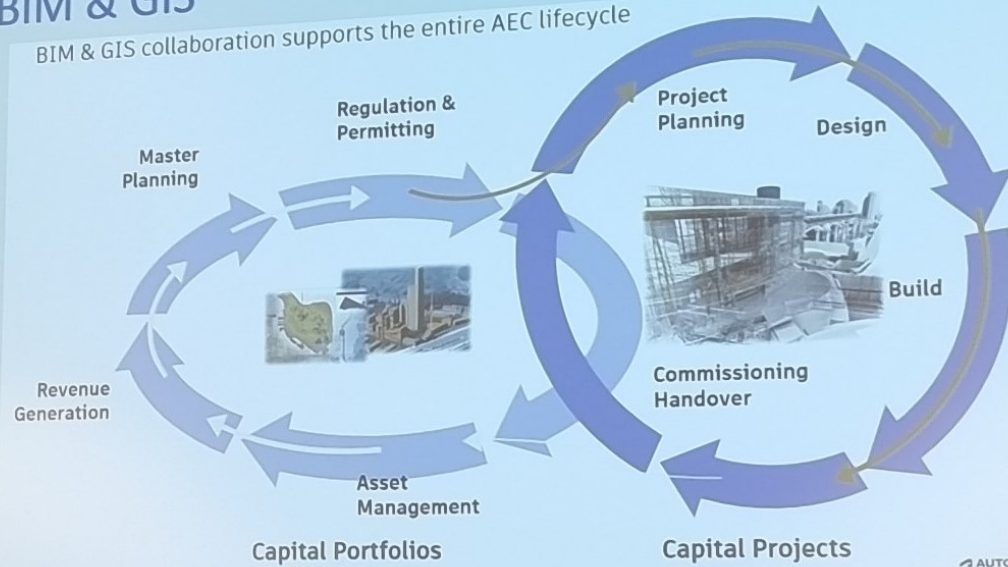
Nörd eller Geek?



Infrastructure Summit

BIM & GIS

BIM & GIS collaboration supports the entire AEC lifecycle

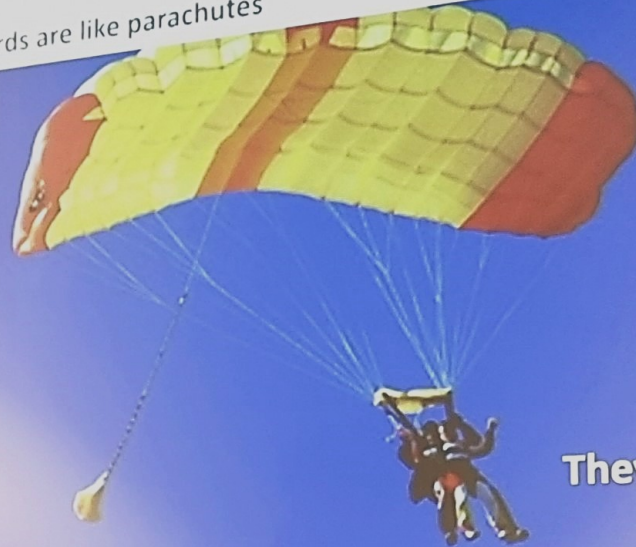


Infrastructure Summit

- ▶ Digitalisering handlar om hur vi planerar, designar, bygger, underhåller och levererar, i samspel med kundhantering.
- ▶ I en samarbetande ekonomi är det avgörande att stärka banden mellan människor och deras städer för att skapa en känsla av gemenskap och tillhörighet.
- ▶ Öppna datastandarder främjar effektiv funktionalitet. Typ som en fallskärm som funkar bäst när den är öppen!
- ▶ Vår interaktion med miljön behöver en digital tvillinglösning som kan erbjuda exakta och realtidsbaserade förståelse av vår föränderliga planet.
- ▶ Ett system räknas motståndskraftigt om det kan anpassa sin funktion före, under eller efter händelser, och därmed upprätthålla nödvändiga operationer under både förväntade och oväntade förhållanden.

Why open standards?

Standards are like parachutes



They work best when open

Source: OGC

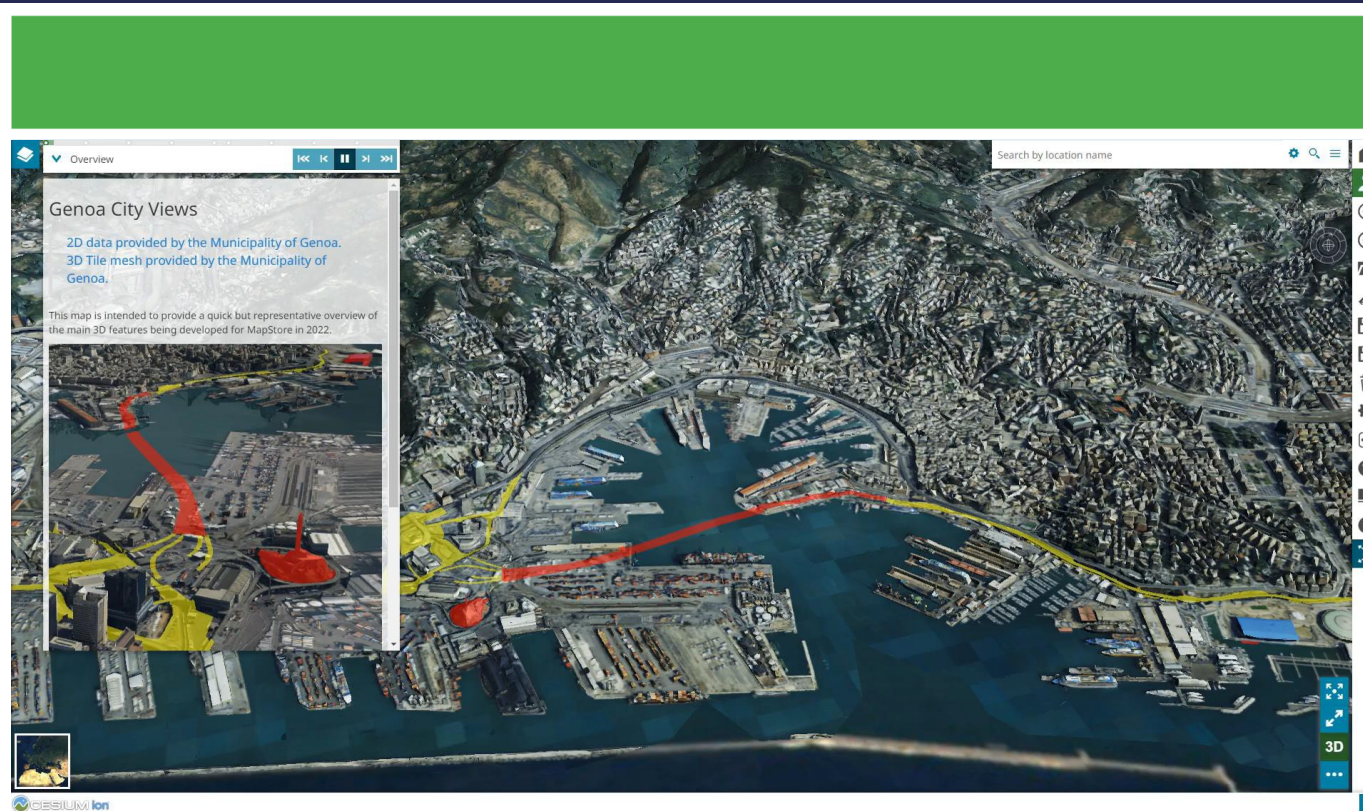


Infrastructure Summit

- ▶ Geo-information leder till datadriven infrastruktur inom bygg- och anläggningsbranschen vilket minskar avfall, förbättrar säkerhet och höjer kvalitet.
- ▶ Konceptet geosmart digital tvilling byggs på vision, implementeringsstrategi och själva lösningen.
- ▶ Integrationen av verklighetskartering (Reality Mapping) och BIM med GIS transformerar bygg- och anläggning samt fastighetsförvaltning till nya nivåer av effektivitet, samarbete och hållbarhet.
- ▶ Digitala tvillingar underlättar utforskandet av innovativa lösningar för samhällsplanering i en virtuell miljö som motsvarar det verkliga samhället.

Fallstudie: Genua stad, Italien

GeoSolutions
your one-stop-shop for geospatial open source software



<https://www.youtube.com/watch?v=M5uCoS-ILbY>

Slutsats

- ▶ AI är inte bara en trend! AI revolutionerar, effektiviserar och även ersätter en del av våra arbetsuppgifter.
- ▶ Våga testa nytt!
- ▶ Samarbete och samverkan är nycklar till framgång. (GISS-förening är ett konkret exempel)
- ▶ Intresset för geodata ökar med tiden. Se till att ni hänger med.
- ▶ Det behövs fler insatser inom inkludering och mångfald för kompetensförsörjning av vår industri.



Tack för er tid! Frågor?



Mohamad Alnasser
Mohamad.alnasser@tyreso.se

