



Täby kommun –  
Varför systemleverantör?

# Kort om Täby

**77 744**

invånare  
år 2024

Medelålder

**41** år

Medelinkomst  
2021

**544 200**

kr/år

Sverige

**459 600**

**48%**

högutbildade

Yta

**71,2** km<sup>2</sup>

Landyta: ~ 60 km<sup>2</sup>  
Vattenyta: ~ 10 km<sup>2</sup>



## Täby kännetecknas av

- **Kvalitet och effektivitet** i kärnverksamheterna samt stabil ekonomi
- Stor del av verksamheterna inom **vård, skola och omsorg** utförs av privata aktörer
- **Valfrihet** för Täbyborna
- **Låg skatt**
- **Starkt näringsliv** och många egenföretagare
- **Stabilitet** i den politiska ledningen

Vad säger styrdokumentet?

# Policy för digitalisering

- Uppdatering beslutades av kommunfullmäktige hösten 2023



# Kopplat till digitalisering på Insidan

” Täby är en lågskattekommun som värnar att varje skattekrone används på bästa sätt. Därför ska kommunen ligga i framkant men inte först, och utvärdera varje initiativ utifrån ett önskat utfall. Fokus ska alltid vara att ge bästa möjliga kvalitet till Täbys invånare, företagare och föreningar, till en så låg kostnad som möjligt. ”

# Ambition / taktning



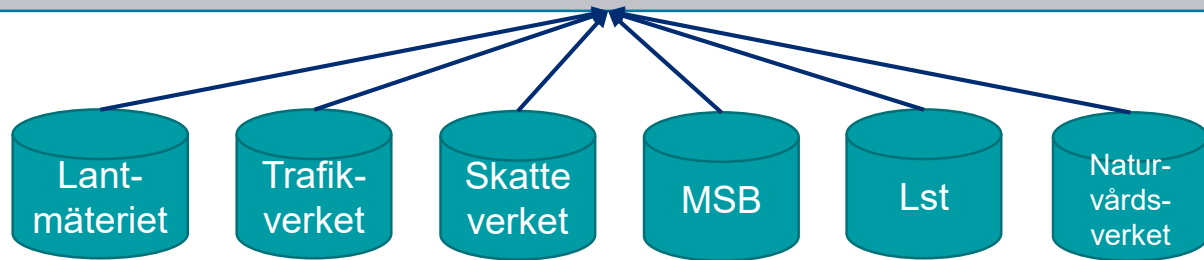
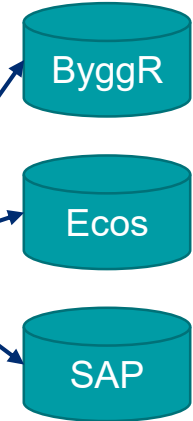
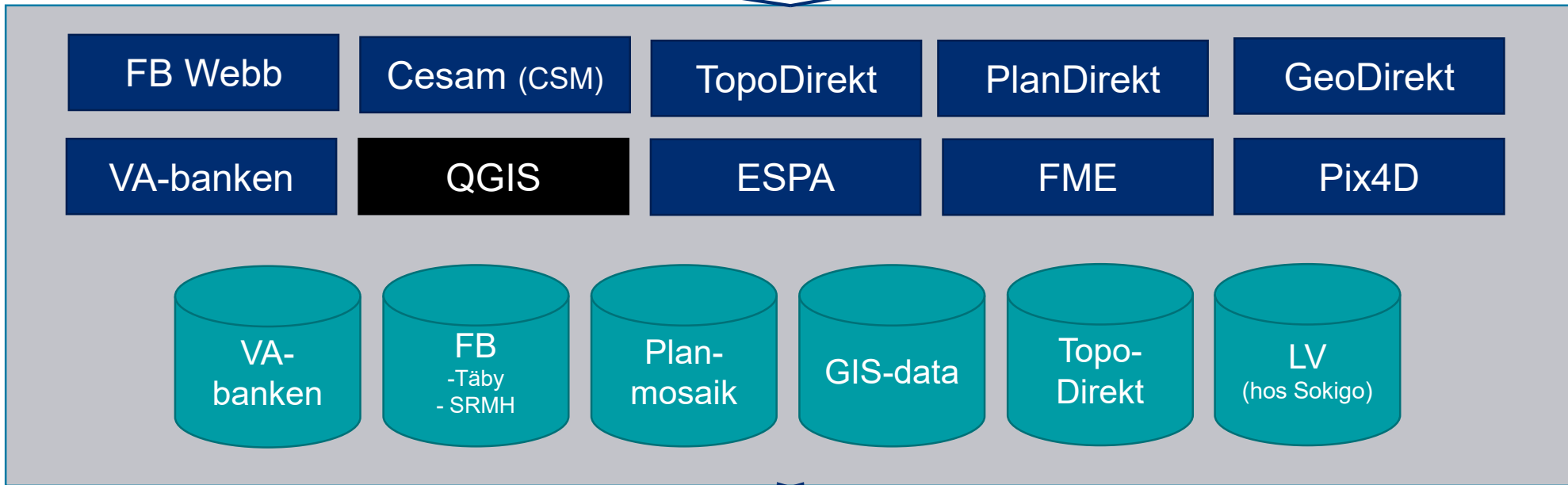
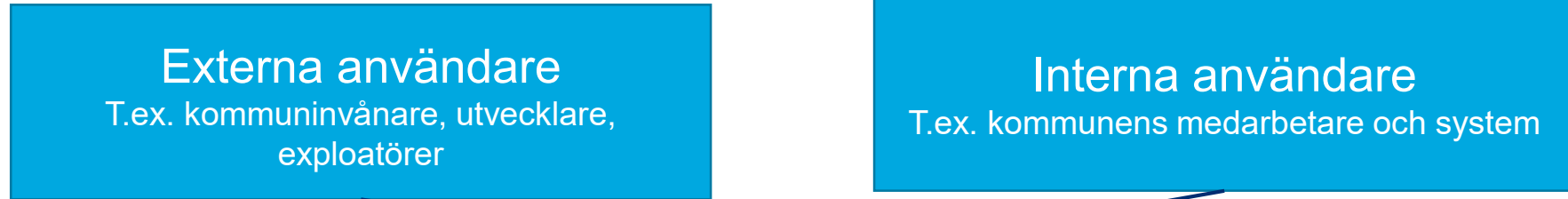
# Vad innebär ambitionen

- Utvecklingen ska ske på ett förutsägbart sätt, med prisvärd teknik och med beprövade arbetssätt
- Löpande behöver omvärldsbevaka och ta del av goda exempel och möjligheter, så att kommunens verksamheter har moderna och effektiva arbetssätt, med ett välfungerande tekniskt stöd
- Täby ska inte driva utveckling bara för att ligga först inom digitaliseringen. Det innebär att Täby kommun inte bedriver utveckling av egna tekniska lösningar, eller genomför initiativ som riskerar att bli kostnadsdrivande, eller initierar utveckling som kan riskera kvaliteten i verksamheten negativt.
- Täby ska inte utveckla själva med egen kompetens /egenutvecklat



Hur ser Täbys geodataplattform ut?

# Täby kommuns Geodataplattform



Vilket stöd får geodataenheten från kommunledningskontoret?

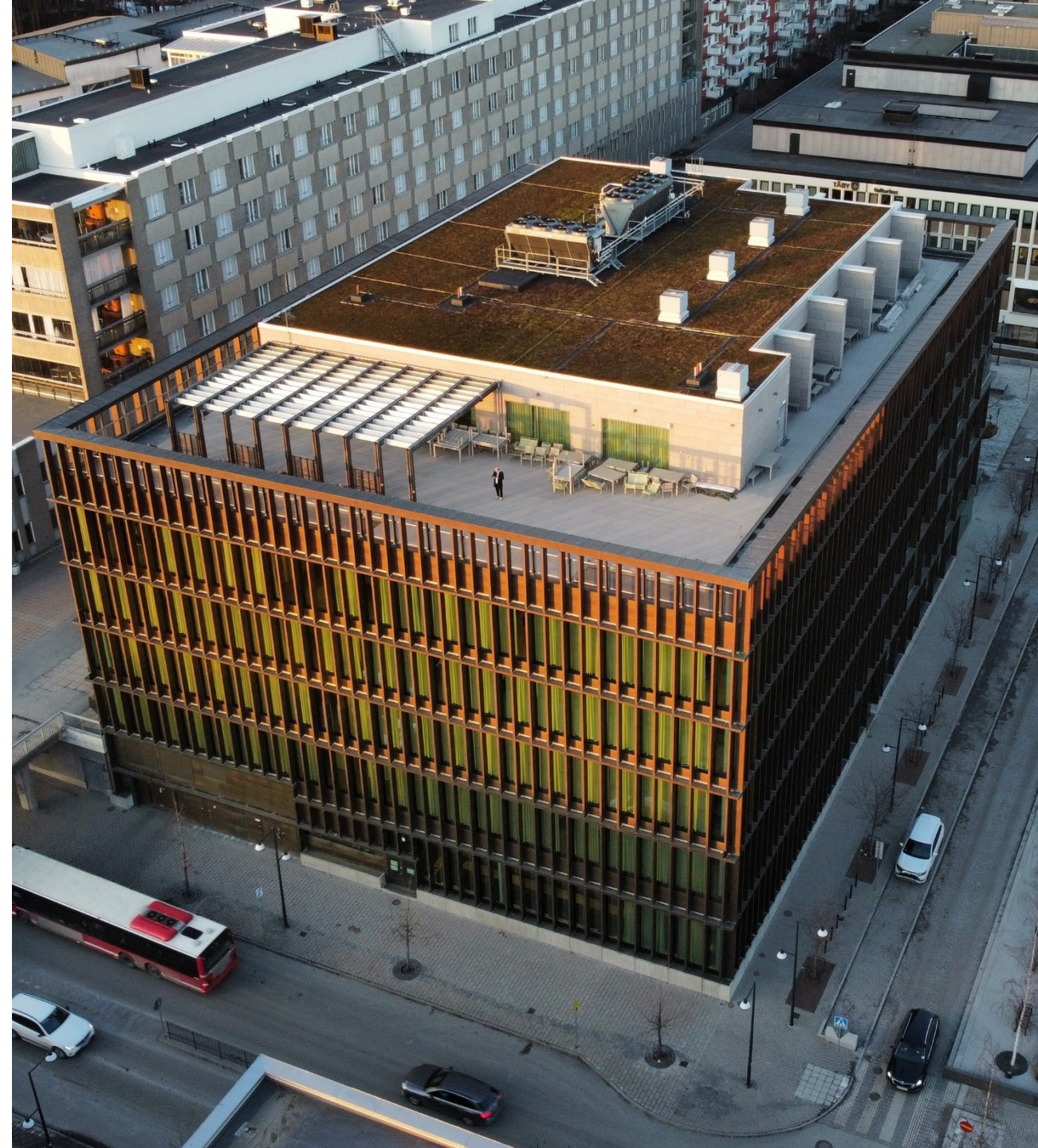
# Inköp

- För system som enbart används internt skrivs avtal genom upphandlad ramavtals licenspartner
  - Inköp tar in offerter
  - Geodata granskar offerter
  - Geodata skriver under avtal
  - Inköp slutför och håller ihop allt
- För system som används externt behöver öppen upphandling genomföras
  - Inköp håller i upphandling
- Mycket tid sparas i upphandlingen



# IT

- Infrastruktur och servrar (hårdvara och OS)
  - Drift av MsSQL databaser
  - Genomföra back-up
  - Paketering och distribution av programvaror
  - Stöd i frågor om sårbarheter/IT-säkerhet
- 
- Ingår i overhead



# Fördelar och nackdelar

# Fördelar och nackdelar

## ***Fördelar***

- Deltar aktivt i TopoDirekts användarförening
- Licenspartner
- Krävs mindre antal resurser för förvaltning
- Undviker resursberoenden
- Vi är tydliga vilka konsulter som släpps in på servrar
- Möjlighet att ställa krav på leverantören
- Stöd från IT

## ***Nackdelar***

- Viss systemleverantörs frustration
- Kostnaden
- IT kompetens behövs i alla fall



Kontakt: Karin Larsson, [karin.larsson@taby.se](mailto:karin.larsson@taby.se)