

Från rymden till samhällsnytta

Ett nationell program som främjar ökad användning av satellitdata

Iris Lee Thompson

Jordobservation och
Geografisk analys

Ernesto Gutiérrez

Innovation och Samhällsnytta



Rymdstyrelsen
Swedish National Space Agency



Rymdstyrelsen

- Uppmuntra samarbete
- Tillhandahålla statligt stöd
- Sprider kunskap

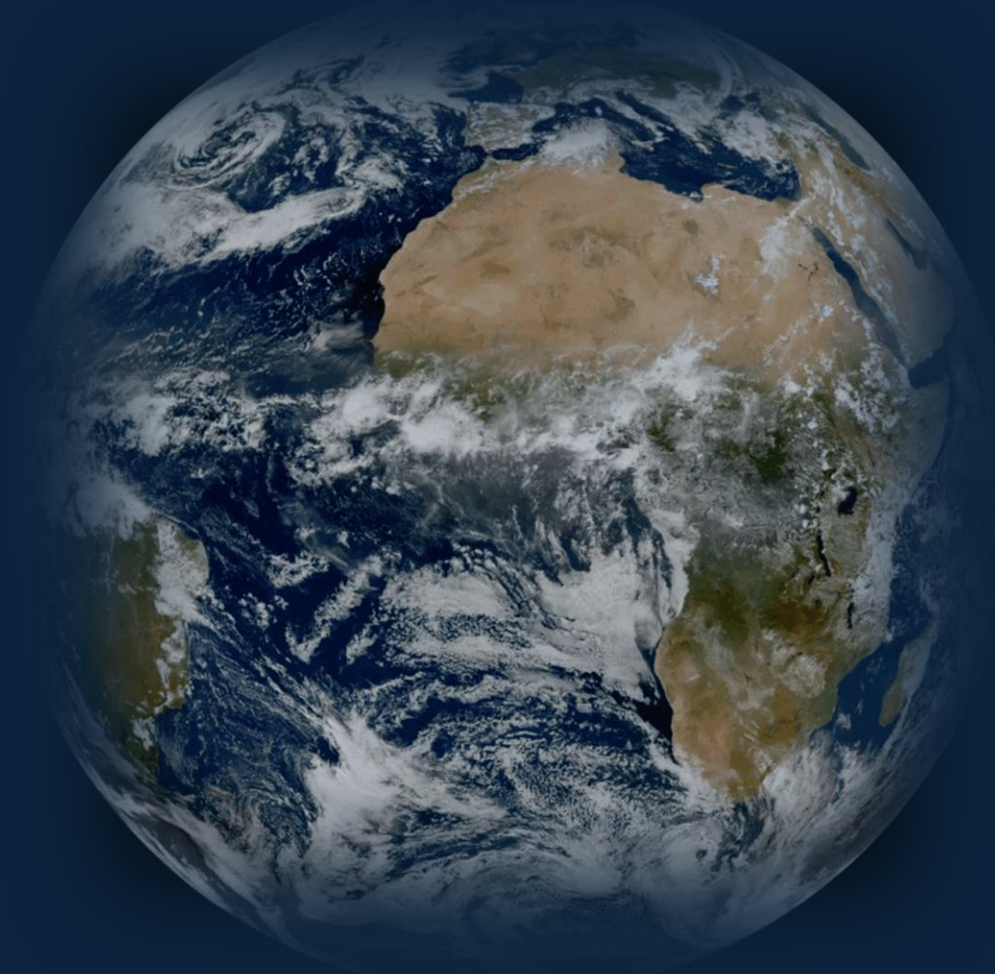


Verksamhetsområden

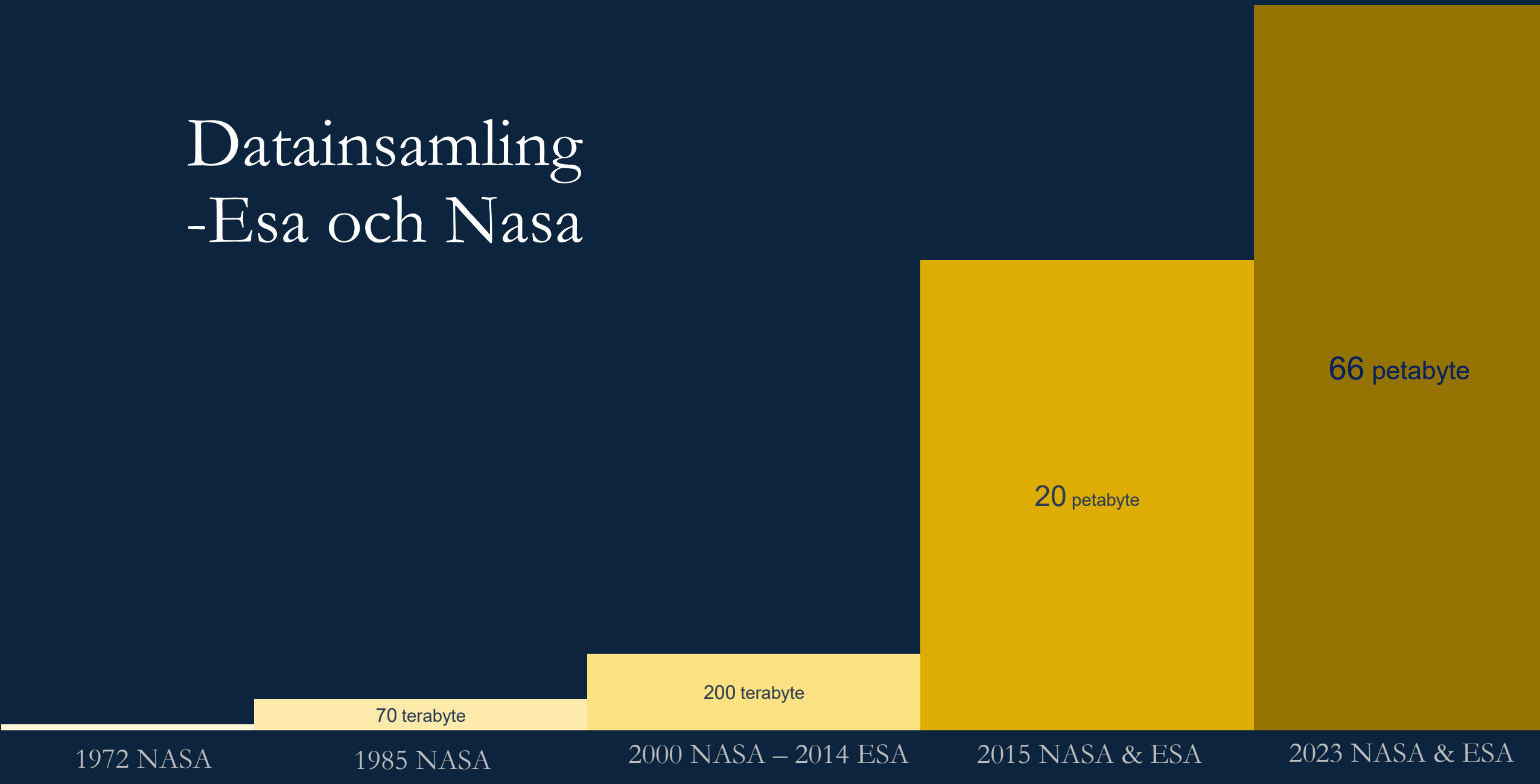
- ESA
- Rymdforskning
- Rymdtjänster
- Rymdteknik
- Övrig rymdverksamhet
- Tillstånd och tillsyn

- Jordobservation och dataexploatering
- ESA:s jordobservationsprogram
- Copernicus – EU-program med fokus på användarbehov och informationstjänster
- Nationellt rymddatalabb och Digital Earth Sweden
- Exploateringsstudier
- Rymddataprogrammet
- Myndighetssamverkan Copernicus

Vad är rymddata?



Datainsamling -Esa och Nasa



FULL, FREE AND OPEN
ACCESS TO DATA



-  ATMOSPHERE MONITORING
-  MARINE ENVIRONMENT MONITORING
-  LAND MONITORING
-  CLIMATE CHANGE
-  EMERGENCY MANAGEMENT
-  SECURITY

 **opernicus**
Europe's eyes on Earth

Flera andra aktörer



1 USGS – EarthExplorer (Landsat Data)
<https://lnkd.in/dPXXZXPk>

2 Copernicus Data Space (Sentinel Satellites)
<https://lnkd.in/dDdf8e35>

3 NASA Earthdata Search
<https://lnkd.in/d64eGRM2>

4 Google Earth Engine
<https://lnkd.in/dyS-mA75>

5 EOS LandViewer
<https://eos.com/landviewer>

6 JAXA G-Portal
<https://gportal.jaxa.jp>

7 ISRO Bhuvan Geoportal
<https://bhuvan.nrsc.gov.in>

8 China GEO Data Cloud
<http://www.gscloud.cn>

9 Maxar Open Data Program
<https://lnkd.in/dExviFE8>

10 UNOSAT (United Nations Satellite Centre)
<https://unosat.org>

Tillämpningsområde för rymddata

- Övervakning av miljön och klimat
- Kartläggning och navigering
- Infrastrukturplanering och -övervakning
- Jordbruk och skogsbruk
- Beredskap och krishantering
- Stadsutveckling
- Finansprognoser
- Forskning
- Myndigheter
- Näringsliv



Hormuz , 2023-2026



Hormuz , 10-03-2026

Myndighetssamverkan Copernicus



Pressmeddelande från [Utbildningsdepartementet](#)

Regeringen inrättar flera nationella rymdprogram genom Rymdstyrelsen

Publicerad 11 april 2025

Rymdstyrelsen ska inrätta tre nationella rymdprogram och en nationell forskarskola med fokus på rymden. Satsningarna som aviserades i forsknings- och innovationspropositionen 2024 realiserar nu genom uppdrag till Rymdstyrelsen.

Rymden har en viktig och växande betydelse för många samhällsfunktioner och för det säkerhetspolitiska världsläget. Sverige behöver rymdforskning av högsta kvalitet för att fortsätta vara en stark rymdnation, och därför stärker regeringen rymdförmågan genom flera uppdrag till Rymdstyrelsen.

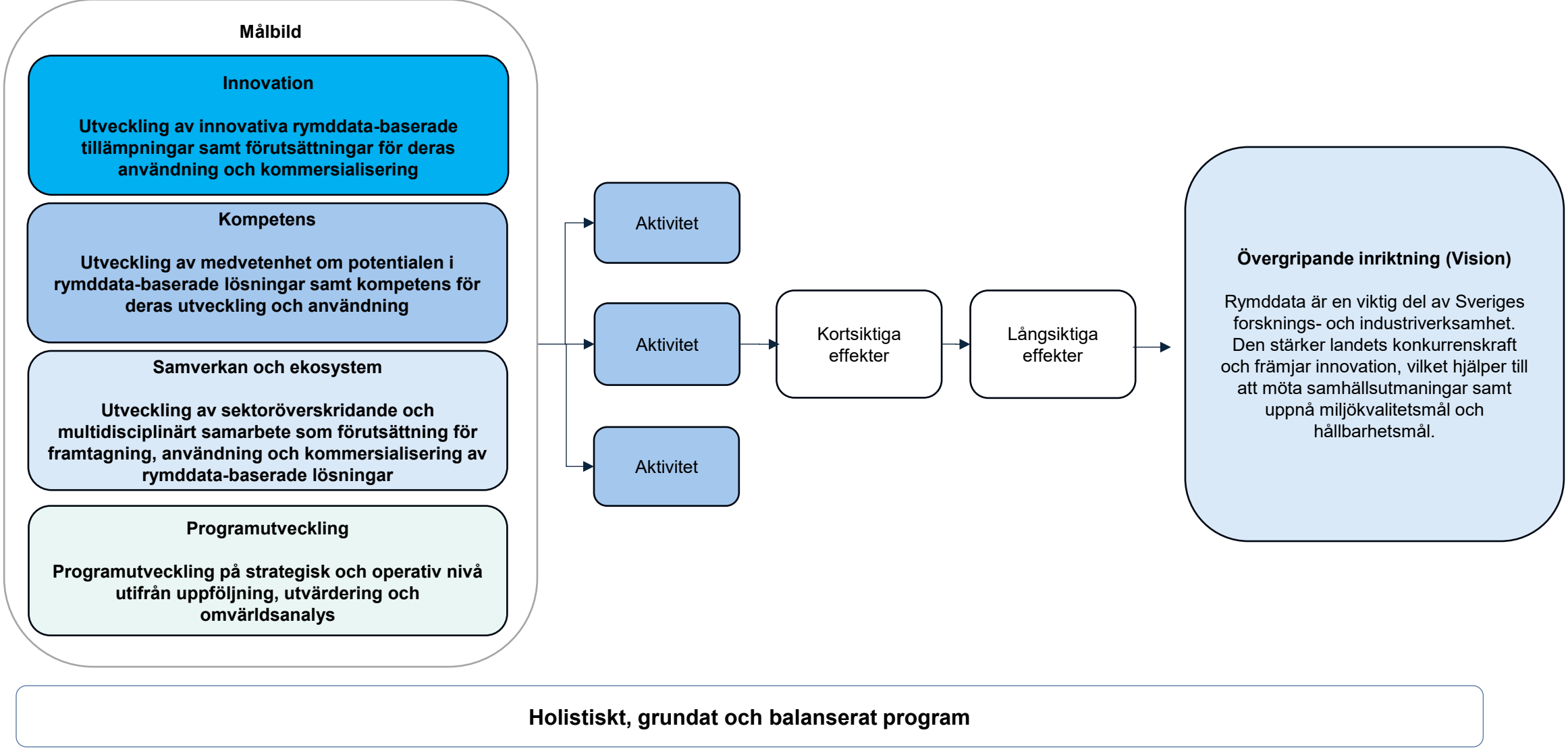
Rymdstyrelsen får i uppdrag att inrätta följande nationella program:

- Nationellt satellitprogram. Programmet ska syfta till att säkerställa en svensk strategisk förmåga att designa, bygga, sända upp och sköta driften av satelliter, vilket ska möjliggöra för svenska aktörer att genomföra rymdprojekt i nationell regi.
- Nationellt program för forskning och utveckling av rymdteknik med dubbla användningsområden. Det säkerhetspolitiska läget ökar behovet av rymdsystem med både civila och militära tillämpningar och för kritiska samhällsfunktioner. Programmet ska bidra till innovation på området.
- Nationellt rymddataprogram. Ett nationellt rymddataprogram inrättas för att främja kunskapsutveckling, systemutveckling och teknikutveckling med syftet att öka användningen av rymddata för samhällsnytta och affärsnytta. Rymddata utgör grunden för både viktig forskning och centrala samhällsfunktioner. Programmet ska prioritera rymddatasystem i sektorer och verksamheter där potentialen till samhällsnytta bedöms vara störst.

Ett nationellt rymddataprogram inrättas för att främja kunskapsutveckling, systemutveckling och teknikutveckling i syfte att öka användningen av rymddata för samhälls- och affärsnytta.

Programmet kommer att prioritera rymddatasystem inom sektorer och verksamheter där potentialen för samhällsnytta anses vara störst.

Rymddataprograms logik



Nationell rymddataprogram 2025-2028

Stöd för genomförande av samverkans- och innovationsaktiviteter

- Universitets samverkans- och innovationsenheter, science parks, inkubatorer

Stöd för skapande och utförande av kompetenshöjande program

- Universitet, företag
- Samarbete med myndigheter, kommuner och regioner

Stöd för rymddata arbetspaket inom etablerade innovationsprogram

- SIP Strategiska innovationsprogram, Impact innovation, KTHs Digital Futures, mm

Stöd för innovationsupphandlingar

- Myndigheter som huvudsökande

Stöd för explorativa / hypotesprövning / disruptiva projekt

- Utveckling och test av nya applikationer för satellitdata
- Samarbete med Vinnova för utlysning utformning

Bidrag till användning av befintliga resurser (varaktiga funktioner/plattformar)

- Nationell marktäckedata, DES, ESAs verktyg, Edge labb, mm

Stöd till projekt som kombinerar satellitdata av navigering, kommunikation, jordobservation

- Branschorganisationer, företag, myndigheter, akademi

Stöd till industri/kommunal doktorander för projekt som utforskar användning av satellitdata

- Industri, regioner och kommuner

Vision: an ecosystem for increased benefit from satellite data



Torsdag 23 oktober

09:30 - 10:30	Registrering och kaffe
10:30 - 10:45	Välkomna Iris Lee Thompson & Ernesto Gutiérrez, Rymdstyrelsen Öppning Ella Carlsson, GD Rymdstyrelsen
10:45 - 11:15	Keynote Marcus Wandt, Astronaut, Rymdstyrelsen Anna Öhrwall Rönnbäck, Professor, LTU
11:15 - 12:00	Panelsamtal Marcus Wandt, Astronaut, Rymdstyrelsen Anna Öhrwall Rönnbäck, Professor, LTU Johan Kuylenstierna, GD, Naturvårdsverket Torgny Persson, Forsknings- och Innovationschef, Skogsindustrierna
12:00 - 13:30	Lunch

Rymddata för samhällets bästa

Etablering av ett Kompetenscentrum för ökad användning av satellitdata inom samhällsvetenskapsforskning och tillämpningar.



SAMHÄLLS-
VETENSKAPLIGA
FAKULTETEN

Sök på denna webbplats

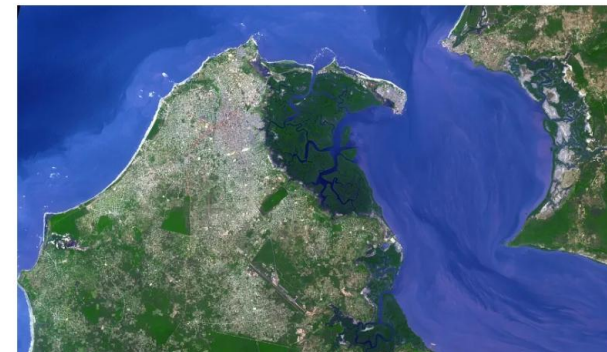
Utbildning Forskning

Start > SESAC – Centrum för satellitdata i samhällsforskningen

SESAC – Centrum för satellitdata i samhällsforskningen

[In English](#)

SESAC (Swedish Competence Centre for Satellite Enabled Social Science Analytics) är ett nationellt kompetenscentrum som, med stöd från Rymdstyrelsen, gör satellitdata tillgängligt för samhällsforskare.



Kontakt

Ola Hall

ola.hall@keg.lu.se

Telefon: +46 46 222 84 09

Mobil: +46 73 374 78 49

Om projektet

- **Föreståndare:** Ola Hall, forskare i kulturgeografi
- **Finansiering:** Rymdstyrelsen
- **Målgrupp:** forskare som arbetar med samhällsfrågor
- **Medverkande lärosäten:** Lunds universitet, Chalmers, Karlstads universitet och Linköpings universitet

SESAC.se

Förberedelse till projekt

Syfte: Stödja aktiviteter som bidrar till utformning av projekt med fokus på att förädla rymddata, såsom att:

- Skapa nya intersektoriella och interdisciplinära samarbeten som möjliggör användning av rymddata
- Identifiera nya samarbetsområden där rymddatabaserade lösningar kan vara betydelsefulla (inom redan etablerade samarbeten tex strategiska partnerskap)
- Främja nyttiggörande av forskning som utvecklats med användning av rymddata eller där rymddata utgör en betydelsefull komponent i lösningen

Stor utlysning

Syfte: framtagning av rymddata-baserade lösningar, implementering i behovsägarnas verksamhet samt spridning genom kommersialisering eller kunskapsöverföring

Krav:

- Insikt och förståelse för potentialen i rymddata
- Identifierade behov kopplade till användning av rymddata
- Etablerat sektorsövergripande och multidisciplinärt samarbete
- Kompetens i att använda rymddata

Innovation och tillämpningar

Utlysning

Myndigheternas klimat-, miljö- och hållbarhetsarbete genom användning av satellitdata

Öppnar: april 2025

Stänger: sep 2025

Budget: 20 Mkr +

Projekt: max 5 Mkr / 2 år

Huvudsökande: myndigheter (ej högskolor/universitet)

Konsortium: minst en till aktör (myndighet, universitet, företag)

Projektnamn SpaceWetland - Monitoring Wetland Restoration Using Multi-Sensor Earth Observation Data	Dnr 2025-00341	Läs mer
Projektsvarig myndighet Länstyrelsen Jönköpings	Partners med i projektet IVL, Karlstad Universitet, Göteborgs Universitet, Länstyrelsen Västerbotten	Totalt beviljat bidrag 4 999 900 kr
Projektnamn Linking Earth Observation Data to Coastal Ecosystem Functions -EO4Coast	Dnr 2025-00348	Läs mer
Projektsvarig myndighet Länstyrelsen Västerbotten	Partners med i projektet Umeå Universitet, SLU, Pelagia, DHI	Totalt beviljat bidrag 3 982 000 kr
Projektnamn Satellite-based climate indicators for the Swedish solar energy, and agriculture and forestry sectors (SCARLET)	Dnr 2025-00338	Läs mer
Projektsvarig myndighet SMHI	Partners med i projektet Chalmers, DWD (Tyskland), MeteoSwiss (Schweiz), FMI(Finland), IPMA (Portugal)	Totalt beviljat bidrag 4 999 000 kr
Projektnamn Building Detection with Earth Observation data and AI: Towards Smarter Permitting and Urban Planning	Dnr 2025-00343	Läs mer
Projektsvarig myndighet Sundbybergs Kommun	Partners med i projektet Sundbybergs Kommun, Stockholm	

<https://www.rymdstyrelsen.se/rymddata/beviljade-bidrag/klimat-och-miljo-2025/>

Utlysning

**AI för satellitdatatillämpningar:
Bygga kompetens och etablera
samarbeten för användning av AI-tekniker i
förädling av satellitdata**

Öppnar: april 2026

Stänger: sep 2026

Budget: 20 Mkr +

Projekt: max 5 Mkr / 2 år

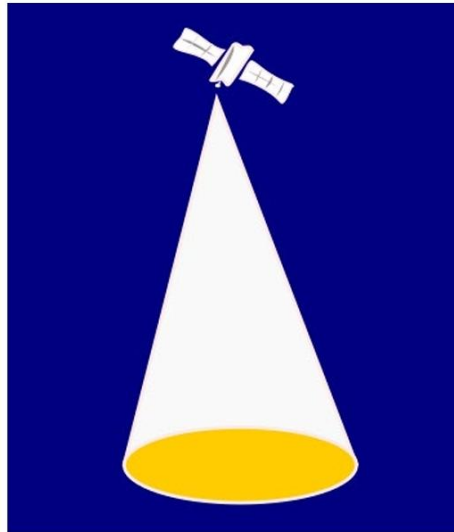
Huvudsökande: myndigheter (ej
högskolor/universitet)

Konsortium: minst en till aktör (myndighet,
universitet, företag)

<https://www.rymdstyrelsen.se/rymddata/utlysningar/aktiva-utlysningar/ai-for-satellitdatatillampningar/>

Rymdstyrelsen

Stockholm, november 2024



Från rymden till samhällsnytta

Analys av innovationssystemet för nedströmsområde och förslag för dess utveckling

Ernesto Gutiérrez

Från rymden till samhällsnytta:
Analys av innovationssystemet för nedströmsområde och
förslag för dess utveckling
(Rymdstyrelsen, 2024)

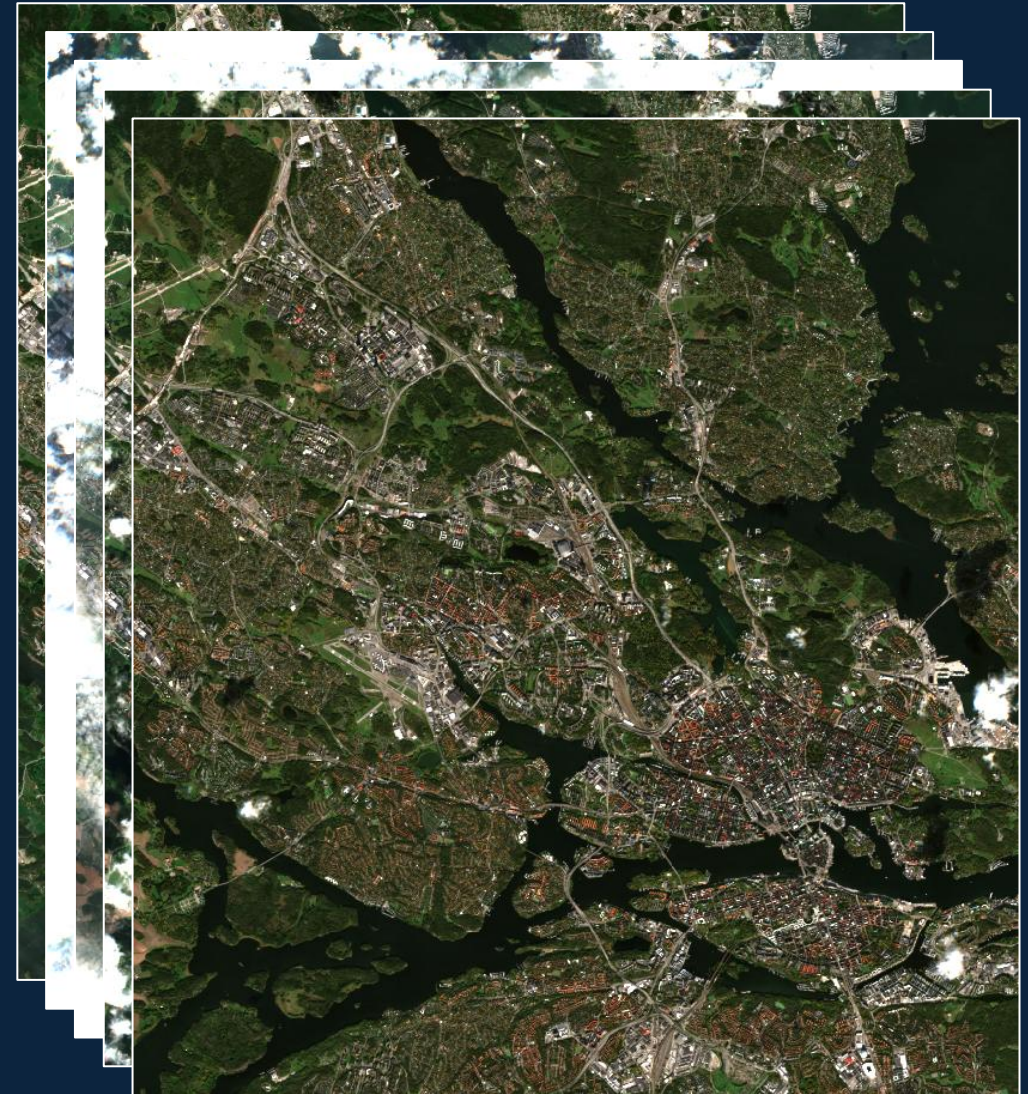
Tack!

Iris Lee Thompson

Earth Observation and Geographical analysis
Iris.leethompson@snsa.se

Ernesto Gutiérrez

Innovation and Societal benefit
Ernesto.gutierrez@snsa.se



Rymdstyrelsen
Swedish National Space Agency